

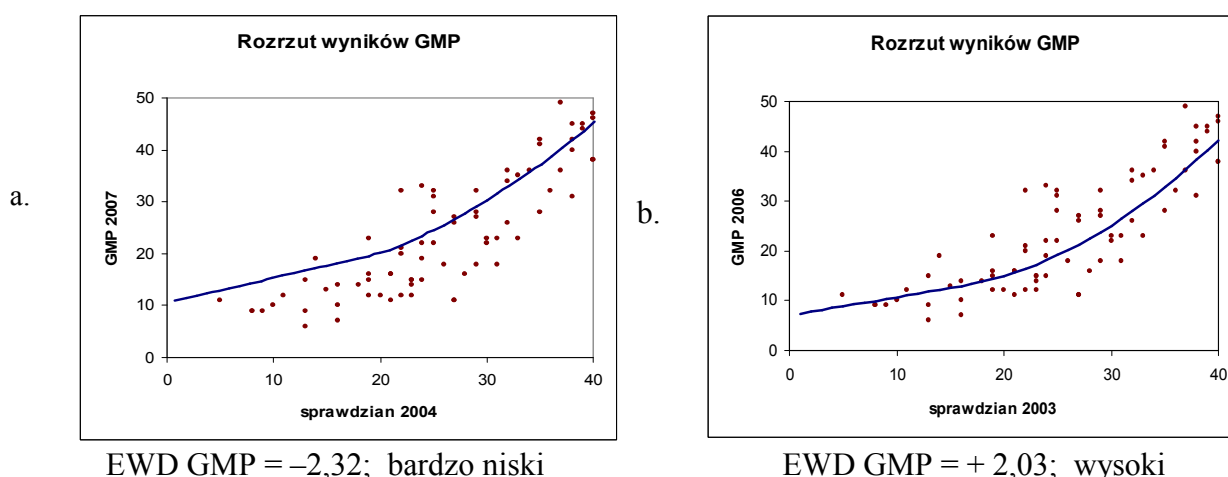
grudzień 2007

## Kalkulator Edukacyjnej Wartości Dodanej 2007

Przekazujemy Państwu kolejny arkusz kalkulacyjny pozwalający obliczyć EWD dla gimnazjów, tym razem na podstawie wyników egzaminu gimnazjalnego w roku 2007 oraz sprawdzianu w roku 2004.

Kolejne udostępnione przez nas kalkulatory EWD służą do przeprowadzania **wyliczeń i analiz jednorocznych**. Przypominamy, że krzywa przewidywanego wyniku wyliczana jest na podstawie danych empirycznych z danego roku i co roku jest inna. Nie można zatem wykorzystywać kalkulatorów z poprzednich lat do obliczania EWD dla aktualnych danych, nie należy też danych z poprzednich lat wprowadzać do aktualnego kalkulatora. Szczególnie ważne jest to w przypadku kalkulatora EWD 2007, gdzie parametry krzywych przewidywanego wyniku są znacząco inne niż w latach poprzednich, co jest związane z innym rozkładem wyników ze sprawdzianu w 2004 roku. Problem ten zilustrujemy na przykładzie dwóch szkół.

Szkoła X dane z roku 2006 wprowadziła do kalkulatora EWD 2007 (rys.1) i uzyskała bardzo niskie wyniki, choć w poprzednich latach jej wyniki wyrażone poprzez edukacyjną wartość dodaną były wysokie. Jednak wprowadzenie właściwych danych pokazuje, że szkoła uzyskuje stabilne wyniki, ponieważ również w roku 2007 jej wynik mieści się w stanie wysokim.

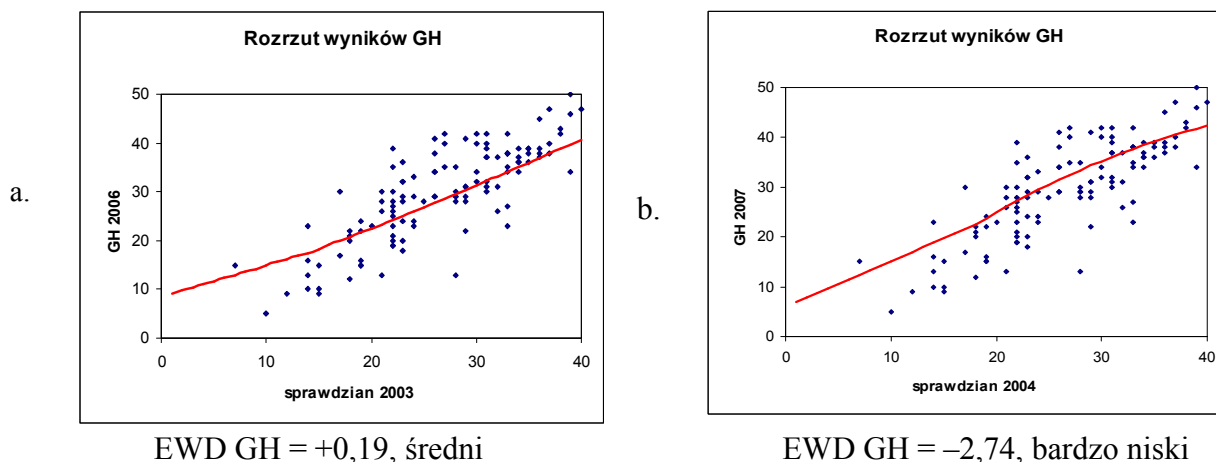


Rys. 1 Dane szkoły X z 2006 roku:

a) omyłkowo wprowadzone dane do kalkulatora 2007, b) prawdziwe wartości dla roku 2006

Częstszym błędem jest wprowadzanie danych z 2007 roku do kalkulatora EWD 2006. Zrobiło tak wiele szkół, które nie mogły doczekać się nowych tabel przeliczeniowych. Przykład szkoły Y (rys. 2) pokazuje, że może to być źródłem poważnego błędu. Po wprowadzeniu danych z 2007 roku do kalkulatora EWD 2006 wynik szkoły mierzony przez edukacyjną

wartość dodaną jest średni, co może być traktowane przez szkołę jako sukces. Natomiast prawdziwa wartość EWD w części humanistycznej jest bardzo niska i powinna być powodem do niepokoju. Odnotujmy jeszcze, że dla tej szkoły również w poprzednich latach EWD była niska, więc obserwowana zmiana mogła się szkole wydać dużym postępem.



Rys. 2 Dane szkoły Y z 2007 roku:

a) omyłkowo wprowadzone dane do kalkulatora 2006, b) prawdziwe wartości dla roku 2007

Należy zatem jeszcze raz podkreślić, że kalkulatory EWD z kolejnych lat przechowują parametry krzywych przewidywanego wyniku **TYLKO** dla danego roku, a nie dla lat poprzednich, czy uniwersalne dane dla wszystkich lat.

Kalkulator EWD 2007 został poszerzony o dodatkową możliwość sprawdzenia poprawności wprowadzonych danych. Odpowiednie operacje realizowane są poprzez makra, które działają w wersji Excel'a 2003. W niższych wersjach Excela pozostaje funkcjonalność taka, jak w kalkulatorze EWD 2006.

Analizy jednoroczne, wewnątrzszkolne, można przeprowadzać ze względu na klasy, grupy uczniów (np. korzystających z zajęć wyrównawczych, czy dojeżdżających), uczącego nauczyciela, płeć i potencjał uczniów na wejściu. Przykładowe analizy jednoroczne zostały opublikowane w Biuletynie CKE nr 14 z 2007, s.141-163, który jest dostępny na stronie Centralnej Komisji Egzaminacyjnej : [http://www.cke.edu.pl/images/stories/biul\\_14.pdf](http://www.cke.edu.pl/images/stories/biul_14.pdf).

Zespół badawczy przy CKE, pracujący nad metodologią EWD, wkrótce zaproponuje metodę obliczania trzyletniego wskaźnika EWD, który pozwoli na bardziej precyzyjne oszacowanie efektywności nauczania w zakresie sprawdzanym podczas egzaminów zewnętrznych.

Prace nad metodologią edukacyjnej wartości dodanej są prowadzone w ramach projektu *Badania dotyczące rozwoju metodologii szacowania wskaźnika edukacyjnej wartości dodanej (EWD)*, realizowanego w ramach działania 3.2. *Rozwój systemu egzaminów zewnętrznych*, priorytetu III. *Wysoka jakość systemu oświaty* programu operacyjnego *Kapitał Ludzki*.