

2.1. Blacharz samochodowy 721[03]

Do egzaminu zgłoszonych zostało: 361
Przystąpiło łącznie: 294

ETAP PISEMNY	
przystąpiło:	zdało:
266	235 (88,3%)

ETAP PRAKTYCZNY	
przystąpiło:	zdało:
215	209 (97,2%)

DYPLOM
POTWIERDZAJĄCY
KWALIFIKACJE
ZAWODOWE
otrzymało:
192 (90,6%)

Tabela 1. Wyniki egzaminu potwierdzającego kwalifikacje zawodowe dla zawodu blacharz samochodowy

Do egzaminu zawodowego przystąpiło 51 absolwentów posiadających status młodocianego. Dyplom potwierdzający kwalifikacje zawodowe w tej grupie uzyskało 47 (92,2%) zdających. Do egzaminu przystąpili również absolwenci o specjalnych potrzebach edukacyjnych: 4 absolwentów niesłyszących, 21 upośledzonych w stopniu lekkim co stanowi 9% wszystkich zdających egzamin w tym zawodzie.

ETAP PISEMNY	
przystąpiło:	zdało:
25	14 (56%)

ETAP PRAKTYCZNY	
przystąpiło:	zdało:
16	11 (68%)

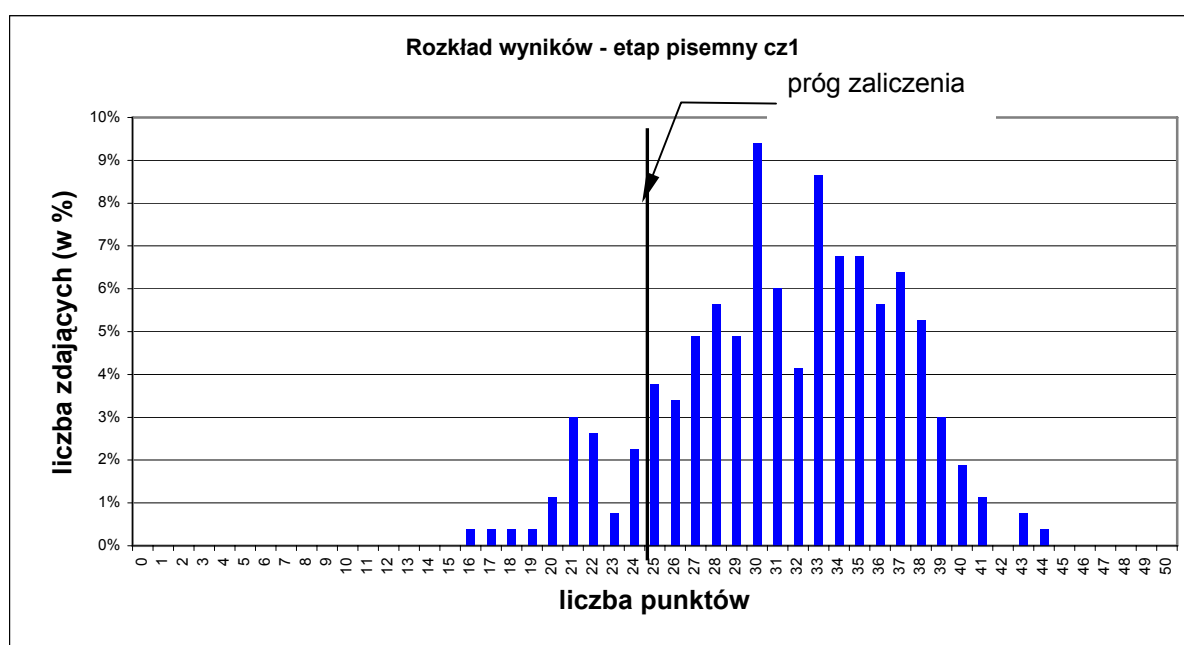
DYPLOM
POTWIERDZAJĄCY
KWALIFIKACJE
ZAWODOWE
otrzymało:
5 (31,3%)

Tabela 2. Wyniki egzaminu potwierdzającego kwalifikacje zawodowe dla zawodu fryzjer- zdający z dysfunkcjami

CZĘŚĆ I ETAPU PISEMNEGO

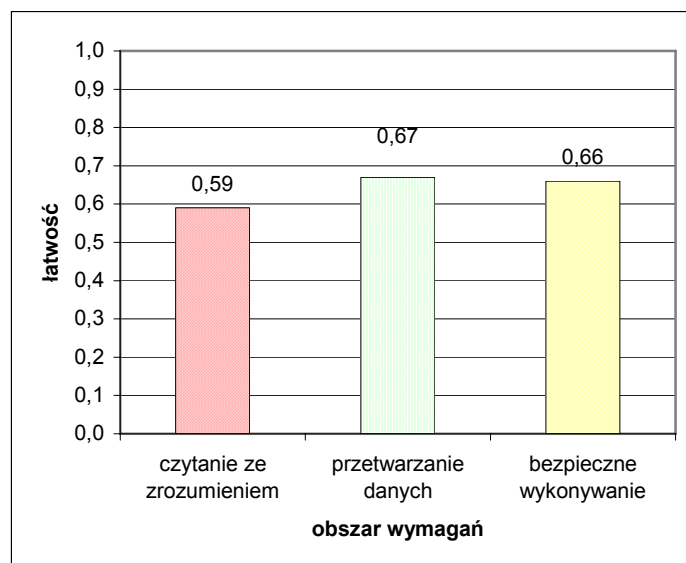
	Liczba zdających	Średnia łatwość zadań w teście	Średni wynik	Mediana	Modalna	Najwyższy wynik	Najniższy wynik	Rozstęp	Odchylenie standardowe
kraj	266	0,62	31,35	32	30	44	16	28	5,41

Tabela 3. Podstawowe dane statystyczne wyników egzaminu części I etapu pisemnego



Wykres 1. Rozkład wyników części I etapu pisemnego dla zawodu fryzjer w skali kraju

Absolwent zdający egzamin uzyskał przeciętny wynik 31.35 punktów, rozwiązując poprawnie średnio 62% zadań testowych w części I etapu pisemnego egzaminu (Tabela 3). Wśród zdających dominował wynik 30. Próg zaliczający na poziomie co najmniej 50%, wynoszący 25 punktów dla części I etapu pisemnego, przekroczyło 236 czyli 89% zdających. Maksymalny wynik - 44 punkty uzyskał 1 zdający, minimalny 16 punktów – 1 (Wykres 1).



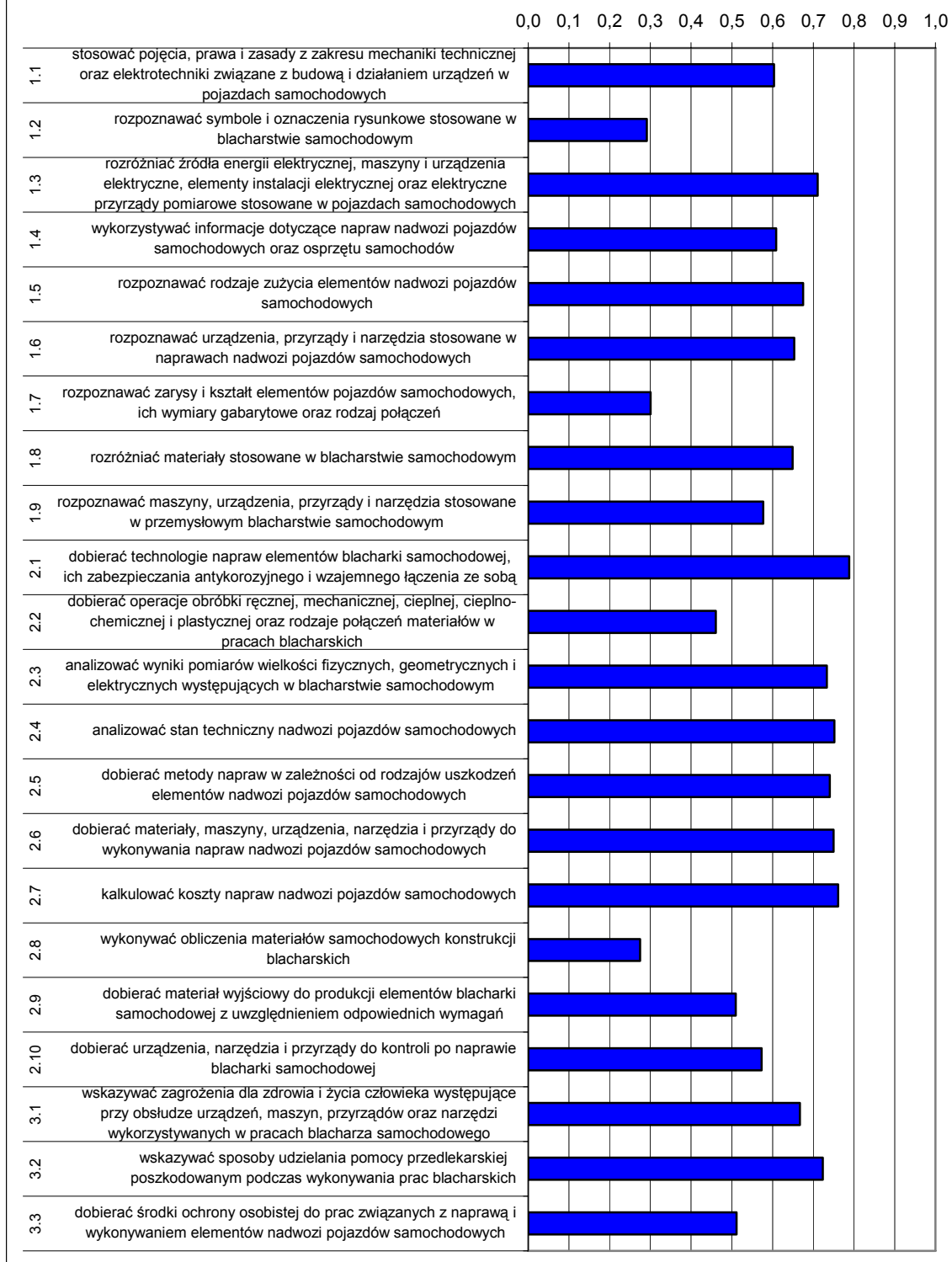
Wykres 2. Średnia łatwość zadań w obszarach części I etapu pisemnego dla zawodu blacharz samochodowy

Biorąc pod uwagę zestawienia średniej łatwości zadań w poszczególnych obszarach wymagań egzaminacyjnych części I etapu pisemnego (Wykres 2) możemy stwierdzić, że przeciętny zdający opanował wiadomości i umiejętności w obszarze czytania ze zrozumieniem, przetwarzania danych oraz bezpiecznego wykonywania zadań zawodowych. Dla wszystkich zdających łatwiejsza okazała się grupa zadań z obszaru przetwarzania danych, trudniejsza z obszaru czytania ze zrozumieniem.

Do sprawdzenia poziomu opanowania wiadomości i umiejętności przez zdających w części I etapu pisemnego egzaminu zawodowego w zawodzie blacharz samochodowy, zastosowano test z 50 zadaniami wielokrotnego wyboru, odpowiednio w obszarach: czytanie ze zrozumieniem – 24 zadań, przetwarzanie danych liczbowych i operacyjnych – 21 zadań, bezpieczne wykonywanie zadań zawodowych – 5 zadań.

Średnią łatwość zadań reprezentujących poszczególne umiejętności standardu wymagań egzaminacyjnych dla zawodu blacharz samochodowy w I części etapu pisemnego ilustruje wykres 3.

**Łatwości zadań w poszczególnych umiejętnościach standardu
wymagań egzaminacyjnych
blacharz samochodowy**



Wykres 3. Średnia łatwość umiejętności sprawdzanych w części I etapu pisemnego dla zawodu blacharz samochodowy

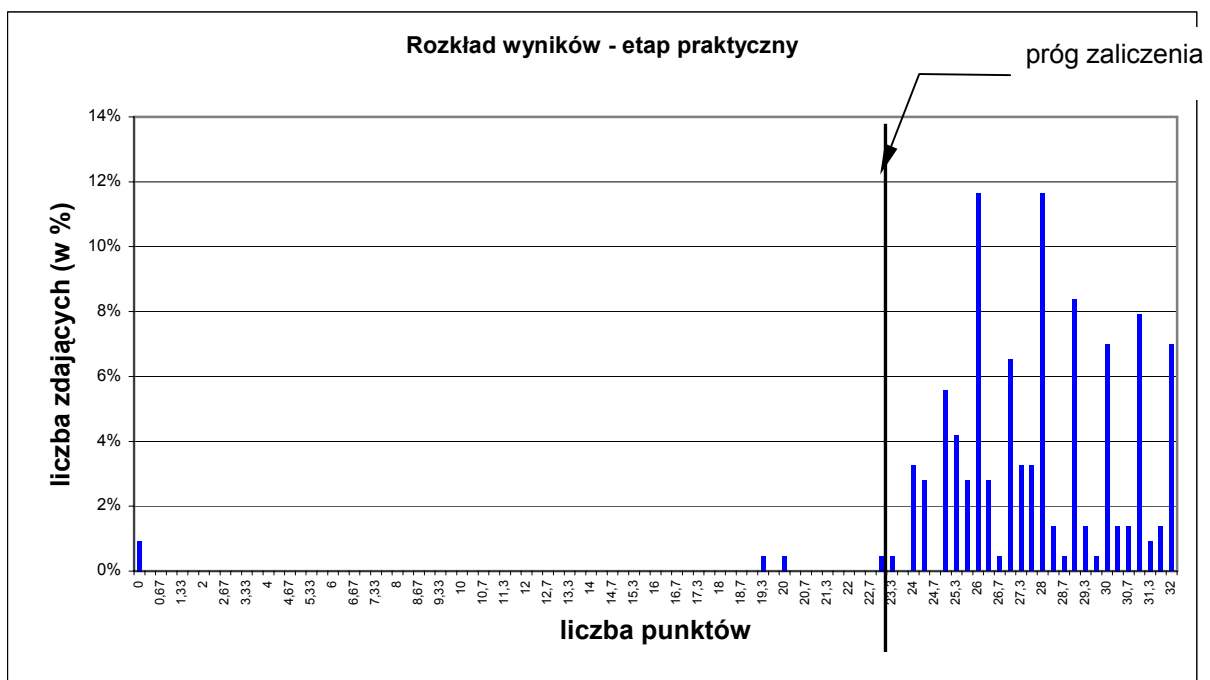
ETAP PRAKTYCZNY

W zawodzie blacharz samochodowy zadania egzaminacyjne sprawdzały umiejętności praktyczne z zakresu jednego z dwóch tematów:

1. Wykonanie naprawy wskazanego elementu nadwozia pojazdu samochodowego,
2. Wykonanie wskazanego elementu blacharki samochodowej z zastosowaniem technologii tłoczenia.

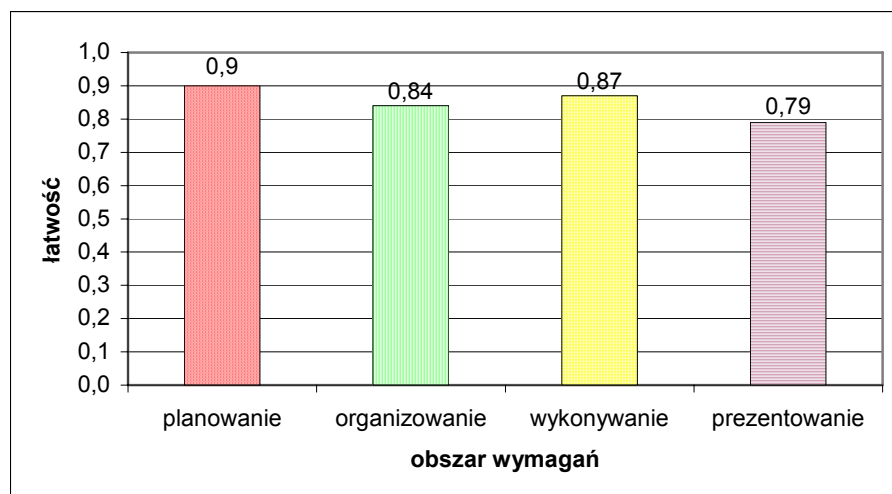
	Liczba zdających	Średnia łatwość zadań w teście	Średni wynik	Mediana	Modalna	Najwyższy wynik	Najniższy wynik	Rozstęp	Odchylenie standardowe
kraj	215	0,86	27,58	28	26	32	0	32	3,64

Tabela 4. Podstawowe dane statystyczne wyników egzaminu etapu praktycznego



Wykres 4. Rozkład wyników etapu praktycznego dla zawodu fryzjer w skali kraju

Przeciętny absolwent, który przystąpił do etapu praktycznego egzaminu uzyskał średnio 27,58 punktów, wykonując poprawnie średnio 86% czynności (Tabela 4). Najczęściej występującym wynikiem jest 26 punktów, 24 punkty stanowi próg zaliczenia na poziomie co najmniej 75% z 32 punktów możliwych do uzyskania. Próg ten przekroczyło 209 czyli 97% zdających (Tabela 1).



Wykres 5. Średnia łatwość czynności w zadaniach praktycznych w obszarach dla zawodu blacharz samochodowy

Na podstawie powyższego wykresu (Wykres 5) można stwierdzić, że zdający w zakresie planowania oraz wykonywania zadania zawodowego opanowali umiejętności zawodowe na dobrym poziomie. Natomiast organizowanie i prezentowanie okazały się obszarami, w których występują trudności.

W poszczególnych obszarach punktacja odpowiadająca kryterialnemu ocenianiu czynności przedstawiała się następująco:

- planowanie czynności związanych z wykonaniem zadania - maksymalna liczba punktów do zdobycia w tym obszarze – 3 punkty,
- organizowanie stanowiska pracy - maksymalna liczba punktów do zdobycia w tym obszarze – 4 punkty,
- wykonywanie zadania egzaminacyjnego z zachowaniem przepisów bezpieczeństwa i higieny pracy, ochrony przeciwpożarowej i ochrony środowiska – 23 punkty,
- prezentowanie efektów wykonanego zadania – 2 punkty.

Maksymalna liczba punktów do uzyskania przez zdającego egzamin w zawodzie blacharz samochodowy w etapie praktycznym to 32 punkty. Zadania praktyczne wykonane przez 15 zdających zostały ocenione przez zespoły egzaminacyjne, złożone z trzech egzaminatorów na maksymalną liczbę, a 2 zdających wykonało źle wszystkie czynności.