

2.1. Cukiernik 741[01]

Do egzaminu zgłoszonych zostało: 1 046

Przystąpiło łącznie: 837

ETAP PISEMNY	
przystąpiło:	zdało:
560	397 (70,9%)

ETAP PRAKTYCZNY	
przystąpiło:	zdało:
506	494 (97,6%)

DYPLOM POTWIERDZAJĄCY KWALIFIKACJE ZAWODOWE	
otrzymało:	
353 (72,9%)	

Tabela 1. Wyniki egzaminu potwierdzającego kwalifikacje zawodowe dla zawodu cukiernik

Spośród zdających, którzy przystąpili do egzaminu zawodowego w zawodzie cukiernik 203 absolwentów posiadało status pracownika młodocianego. Dyplom potwierdzający kwalifikacje zawodowe w tej grupie uzyskało 150 (73,9%) zdających.

Do egzaminu przystąpili również absolwenci o specjalnych potrzebach edukacyjnych: 9 absolwentów słabo słyszących, 234 upośledzonych w stopniu lekkim, 12 niepełnosprawnych ruchowo – łącznie 255 absolwentów, co stanowi 30,5% wszystkich zdających egzamin w tym zawodzie.

ETAP PISEMNY	
przystąpiło:	zdało:
252	85 (33,7%)

ETAP PRAKTYCZNY	
przystąpiło:	zdało:
208	196 (94,2%)

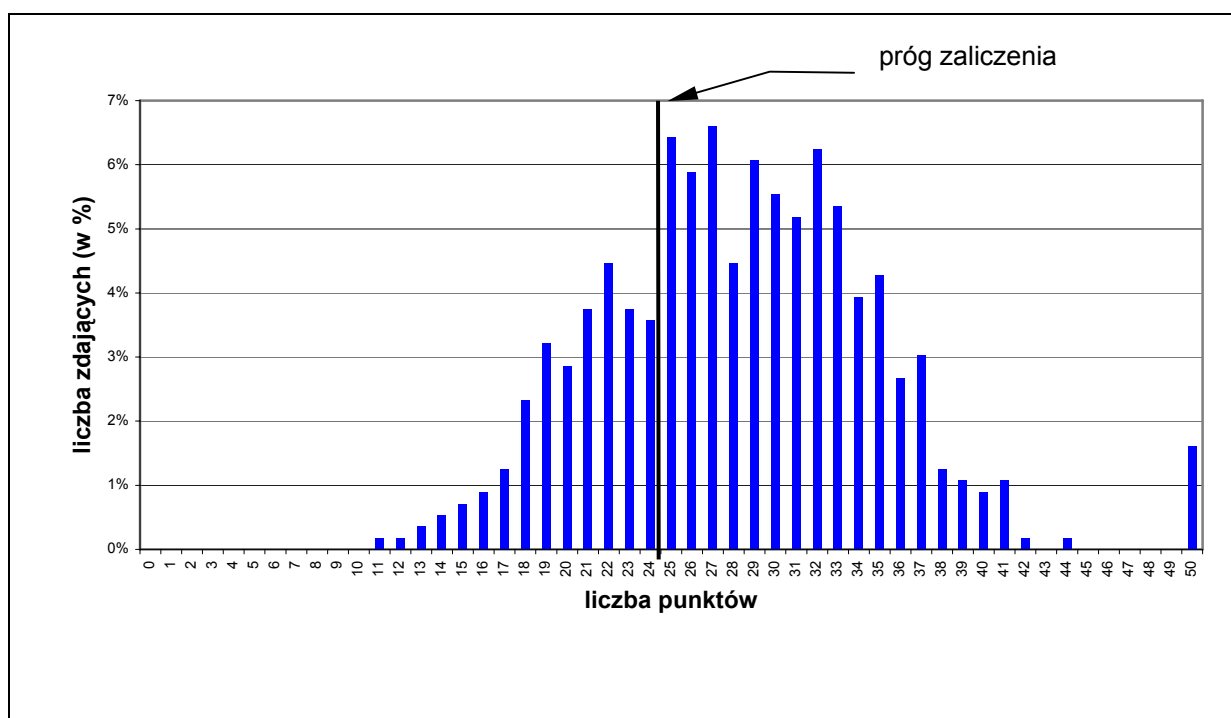
DYPLOM POTWIERDZAJĄCY KWALIFIKACJE ZAWODOWE	
otrzymało:	
74 (36,1%)	

Tabela 2. Wyniki egzaminu potwierdzającego kwalifikacje zawodowe dla zawodu cukiernik- zdający z dysfunkcjami.

CZĘŚĆ I ETAPU PISEMNEGO

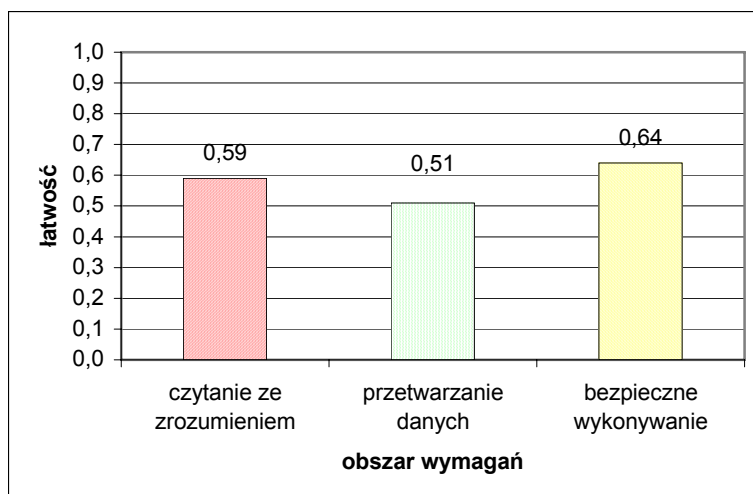
	Liczba zdających	Średnia łatwość zadań w teście	Średni wynik	Mediana	Modalna	Najwyższy wynik	Najniższy wynik	Rozstęp	Odchylenie standardowe
kraj	560	0,57	28,25	28	27	50	11	39	6,67

Tabela 3. Podstawowe dane statystyczne wyników egzaminu części I etapu pisemnego



Wykres 1. Rozkład wyników części I etapu pisemnego dla zawodu cukiernik w skali kraju

Absolwent zdający egzamin uzyskał przeciętny wynik 28,25 punktów, rozwiązując poprawnie średnio 57% zadań testowych w części I etapu pisemnego egzaminu (Tabela 2). Wśród zdających dominował wynik 27. Próg zaliczający na poziomie co najmniej 50%, wynoszący 25 punktów dla części I etapu pisemnego, przekroczyło 403 czyli 72% zdających. Maksymalny wynik - 50 punktów uzyskało 9 zdających, minimalny 11 punktów – 1 (Wykres 1).



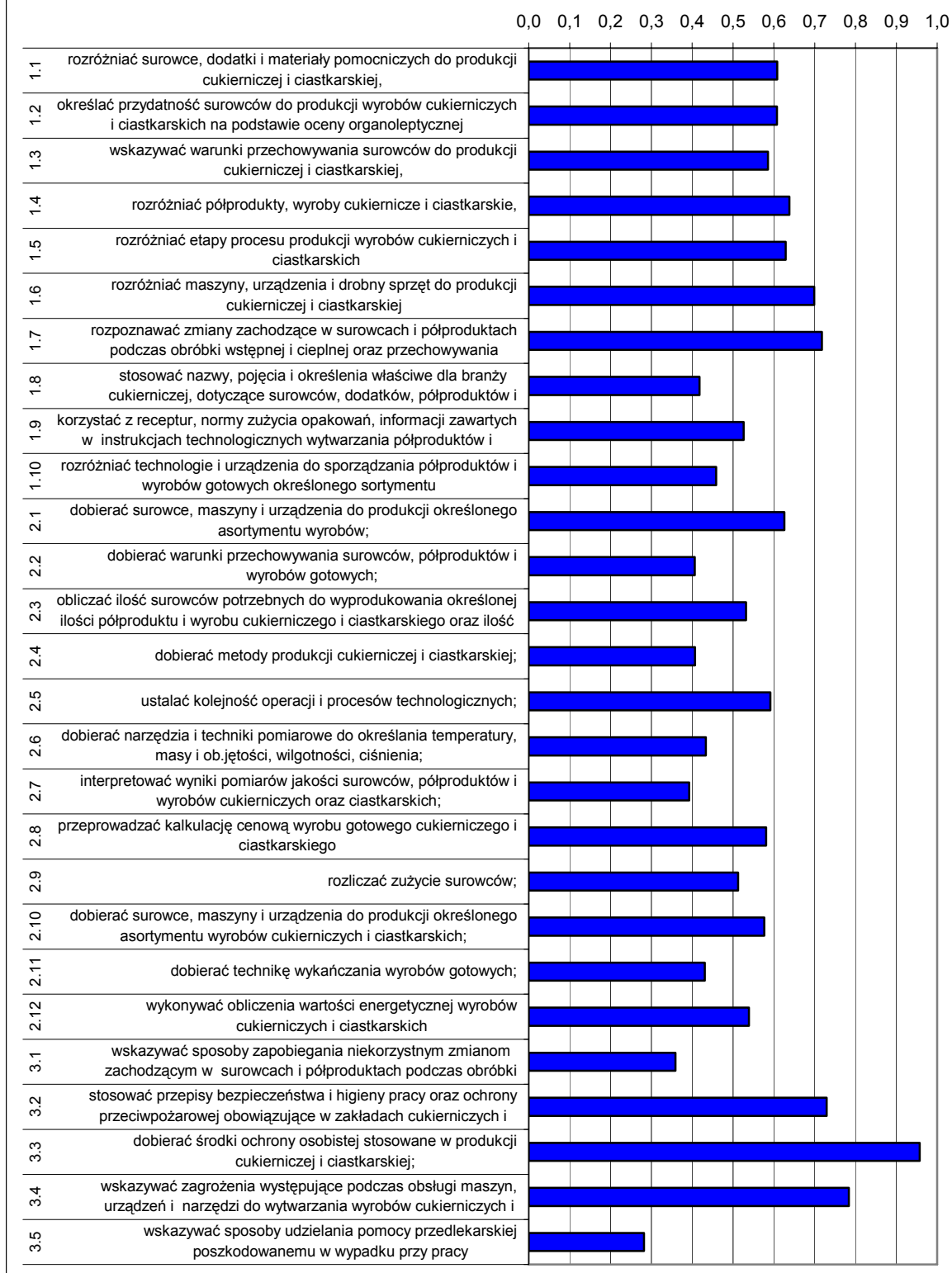
Wykres 2. Średnia łatwość zadań w obszarach części I etapu pisemnego dla zawodu cukiernik

Biorąc pod uwagę zestawienia średniej łatwości zadań w poszczególnych obszarach wymagań egzaminacyjnych części I etapu pisemnego (Wykres 2) możemy stwierdzić, że przeciętny zdający opanował wiadomości i umiejętności w obszarze czytania ze zrozumieniem, przetwarzania danych oraz bezpiecznego wykonywania zadań zawodowych. Dla wszystkich zdających łatwiejsza okazała się grupa zadań z obszaru bezpiecznego wykonywania zadań zawodowych, trudniejsza z obszaru przetwarzania danych.

Do sprawdzenia poziomu opanowania wiadomości i umiejętności przez zdających w części I etapu pisemnego egzaminu zawodowego w zawodzie cukiernik, zastosowano test z 50 zadaniami wielokrotnego wyboru, odpowiednio w obszarach: czytanie ze zrozumieniem – 23 zadania, przetwarzanie danych liczbowych i operacyjnych – 21 zadań, bezpieczne wykonywanie zadań zawodowych – 6 zadań.

Średnią łatwość zadań reprezentujących poszczególne umiejętności standardu wymagań egzaminacyjnych dla zawodu cukiernik w I części etapu pisemnego ilustruje wykres 3.

**Łatwości zadań w poszczególnych umiejętnościach standardu
wymagań egzaminacyjnych
cukiernik**



Wykres 3. Średnia łatwość umiejętności sprawdzanych w części I etapu pisemnego dla zawodu cukiernik

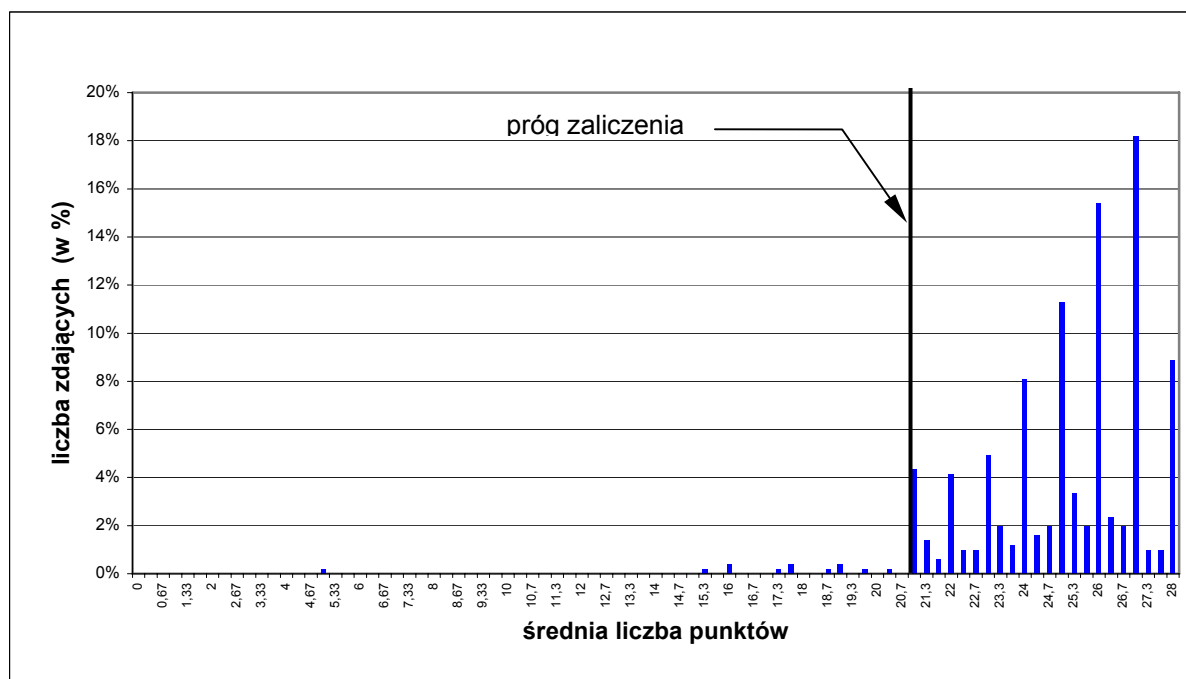
ETAP PRAKTYCZNY

W zawodzie cukiernik zadania egzaminacyjne sprawdzały umiejętności praktyczne z zakresu jednego z dwóch tematów:

1. Przygotowanie określonego półproduktu do formowania wskazanego sortymentu cukierków.
2. Wytwarzanie określonego asortymentu wyrobu ciastkarskiego.

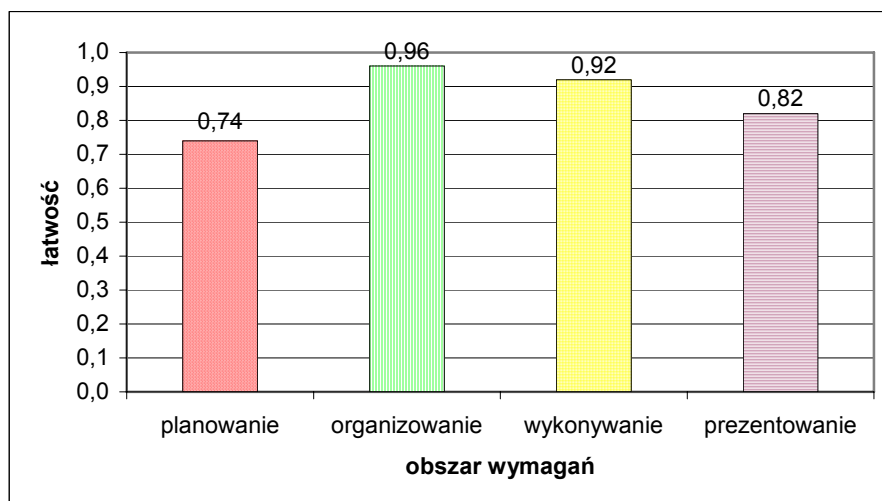
	Liczba zdających	Średnia łatwość zadań w teście	Średni wynik	Mediana	Modalna	Najwyższy wynik	Najniższy wynik	Rozstęp	Odchylenie standardowe
kraj	506	0,90	25,06	25,67	27	28	5	23	2,38

Tabela 3. Podstawowe dane statystyczne wyników egzaminu etapu praktycznego



Wykres 4. Rozkład wyników etapu praktycznego dla zawodu cukiernik w skali kraju

Przeciętny absolwent, który przystąpił do etapu praktycznego egzaminu uzyskał średnio 25,06 punktów, rozwiązując poprawnie średnio 90% zadań testowych (Tabela 3). Najczęściej występującym wynikiem jest 27 punktów. Próg zaliczenia na poziomie co najmniej 75% z 28 punktów możliwych do uzyskania to 21 punktów. Próg ten przekroczyło 494 czyli 97,6% zdających (Tabela 1).



Wykres 5. Średnia łatwość czynności w zadaniach praktycznych w obszarach dla zawodu cukiernik

Na podstawie powyższego wykresu (Wykres 5) można stwierdzić, że zdający w zakresie organizowania stanowiska pracy, wykonywania zadania zawodowego oraz prezentowania opanowali umiejętności zawodowe na dobrym poziomie. Natomiast planowanie okazało się obszarem, w którym zdający radzili sobie gorzej.

W poszczególnych obszarach punktacja odpowiadająca kryterialnemu ocenianiu czynności przedstawiała się następująco:

- planowanie czynności związanych z wykonaniem zadania - maksymalna liczba punktów do zdobycia w tym obszarze – 3 punkty,
- organizowanie stanowiska pracy - maksymalna liczba punktów do zdobycia w tym obszarze – 3 punkty,
- wykonywanie zadania egzaminacyjnego z zachowaniem przepisów bezpieczeństwa i higieny pracy, ochrony przeciwpożarowej i ochrony środowiska – 20 punktów,
- prezentowanie efektów wykonanego zadania – 2 punkty.

Maksymalna liczba punktów do uzyskania przez zdającego egzamin w zawodzie cukiernik w etapie praktycznym to 28 punktów. Zadania praktyczne wykonane przez 45 zdających zostały ocenione przez zespoły egzaminacyjne, złożone z trzech egzaminatorów na maksymalną liczbę, a tylko 1 zdający wykonał czynności ocenione przez zespół egzaminatorów na minimalną liczbę punktów wynoszącą 5 punktów.