

## 2.1. Elektromechanik 724[05]

**Do egzaminu zgłoszonych zostało: 786**

**Przystąpiło łącznie: 606**

ETAP PISEMNY	
przystąpiło:	zdało:
579	147 (25,4%)

ETAP PRAKTYCZNY	
przystąpiło:	zdało:
496	437 (88,1%)

DYPLOM POTWIERDZAJĄCY KWALIFIKACJE ZAWODOWE
otrzymało: 132 (27,3%)

Tabela 1. Wyniki egzaminu potwierdzającego kwalifikacje zawodowe dla zawodu elektromechanik

Spośród zdających, którzy przystąpili do egzaminu zawodowego w zawodzie elektromechanik 38 absolwentów posiadało status pracownika młodocianego. Dyplom potwierdzający kwalifikacje zawodowe w tej grupie uzyskało 7 (18,4%) zdających.

Do egzaminu przystąpili również absolwenci o specjalnych potrzebach edukacyjnych: 1 absolwent niesłyszący, 14 upośledzonych w stopniu lekkim, – łącznie 15 absolwentów, co stanowi 2,2% wszystkich zdających egzamin w tym zawodzie.

ETAP PISEMNY	
przystąpiło:	zdało:
15	2 (13,3%)

ETAP PRAKTYCZNY	
przystąpiło:	zdało:
11	10 (90,9%)

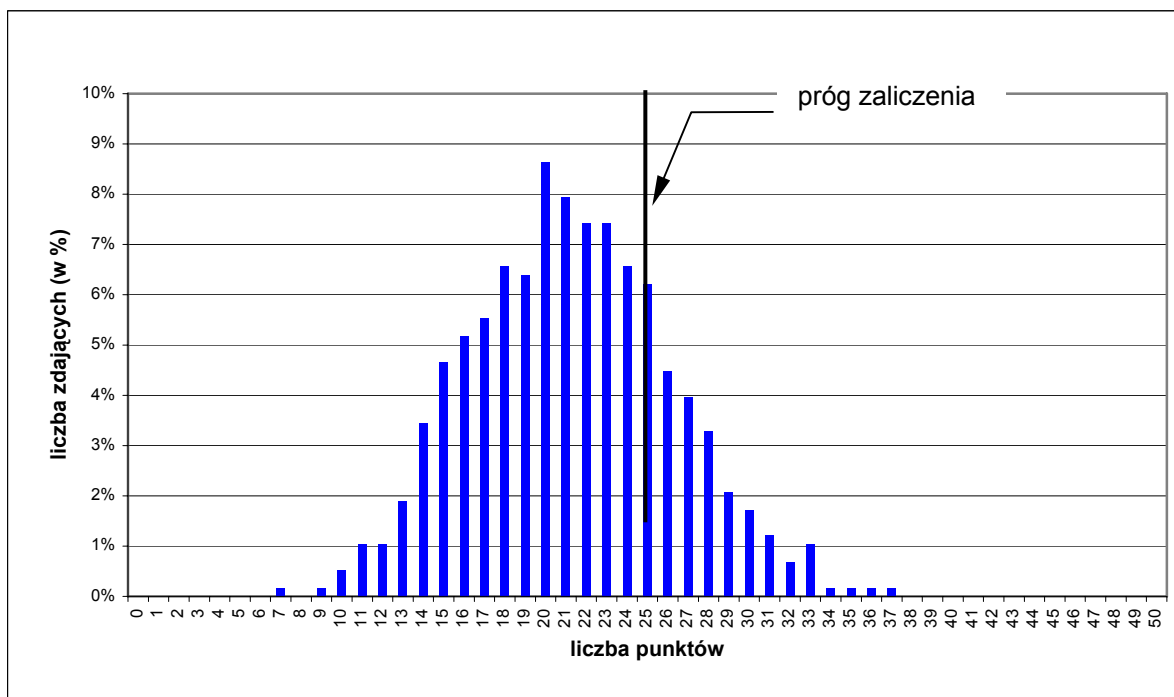
DYPLOM POTWIERDZAJĄCY KWALIFIKACJE ZAWODOWE
otrzymało: 1 (9,1%)

Tabela 2. Wyniki egzaminu potwierdzającego kwalifikacje zawodowe dla zawodu elektromechanik - zdający z dysfunkcjami.

## CZĘŚĆ I ETAPU PISEMNEGO

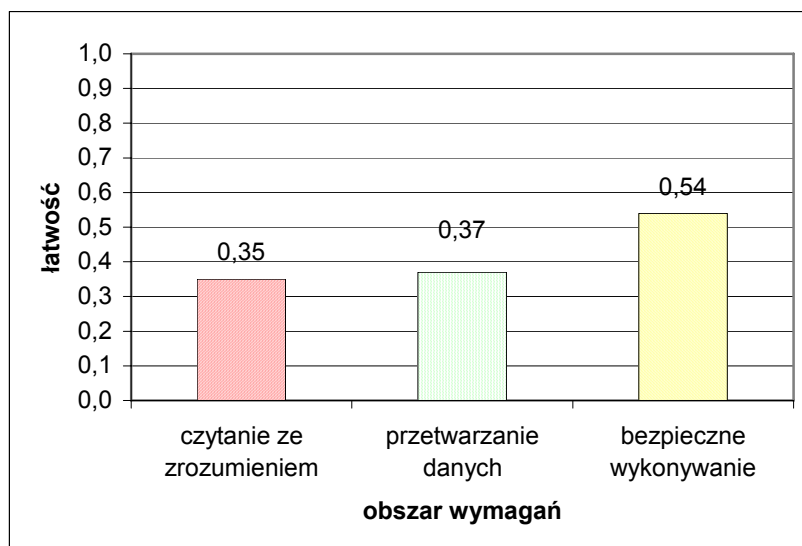
	Liczba zdających	Średnia łatwość zadań w teście	Średni wynik	Mediana	Modalna	Najwyższy wynik	Najniższy wynik	Rozstęp	Odchylenie standardowe
kraj	<b>579</b>	<b>0,42</b>	<b>21,24</b>	<b>21</b>	<b>20</b>	<b>37</b>	<b>7</b>	<b>30</b>	<b>4,96</b>

Tabela 3. Podstawowe dane statystyczne wyników egzaminu części I etapu pisemnego



Wykres 1. Rozkład wyników części I etapu pisemnego dla zawodu elektromechanik w skali kraju

Absolwent zdający egzamin uzyskał przeciętny wynik 21,24 punktów, rozwiązując poprawnie średnio 42% zadań testowych w części I etapu pisemnego egzaminu (Tabela 1). Wśród zdających dominował wynik 20. Próg zaliczający na poziomie, co najmniej 50%, wynoszący 25 punktów dla części I etapu pisemnego, przekroczyło 147 czyli 25,4% zdających. Maksymalny wynik - 50 punktów nie uzyskał żaden zdający, minimalny 7 punktów – 1 (Wykres 1).



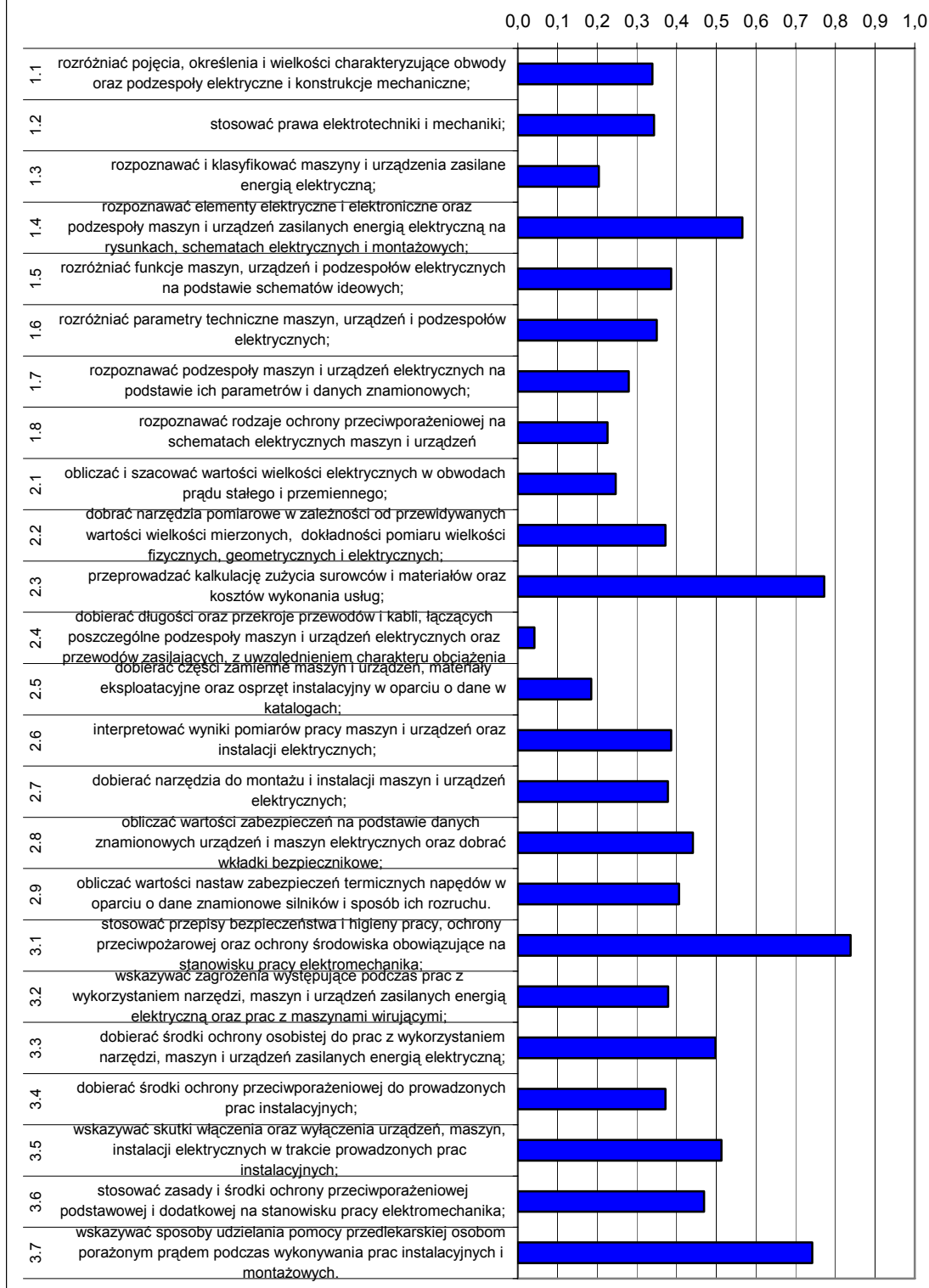
Wykres 2. Średnia łatwość zadań w obszarach części I etapu pisemnego dla zawodu elektromechanik

Biorąc pod uwagę zestawienia średniej łatwości zadań w poszczególnych obszarach wymagań egzaminacyjnych części I etapu pisemnego (Wykres 2) możemy stwierdzić, że przeciętny zdający opanował wiadomości i umiejętności w obszarze czytania ze zrozumieniem, przetwarzania danych oraz bezpiecznego wykonywania zadań zawodowych. Dla wszystkich zdających łatwiejsza okazała się grupa zadań z obszaru bezpiecznego wykonywania zadań zawodowych, trudniejsza z obszaru czytania ze zrozumieniem

Do sprawdzenia poziomu opanowania wiadomości i umiejętności przez zdających w części I etapu pisemnego egzaminu zawodowego w zawodzie elektromechanik, zastosowano test z 50 zadaniami wielokrotnego wyboru, odpowiednio w obszarach: czytanie ze zrozumieniem – 16 zadań, przetwarzanie danych liczbowych i operacyjnych – 18 zadań, bezpieczne wykonywanie zadań zawodowych – 16 zadań.

Średnią łatwość zadań reprezentujących poszczególne umiejętności standardu wymagań egzaminacyjnych dla zawodu elektromechanik w I części etapu pisemnego ilustruje wykres 3.

**Łatwości zadań w poszczególnych umiejętnościach standardu  
wymagań egzaminacyjnych  
elektromechanik**



Wykres 3. Średnia łatwość umiejętności sprawdzanych w części I etapu pisemnego dla zawodu elektromechanik

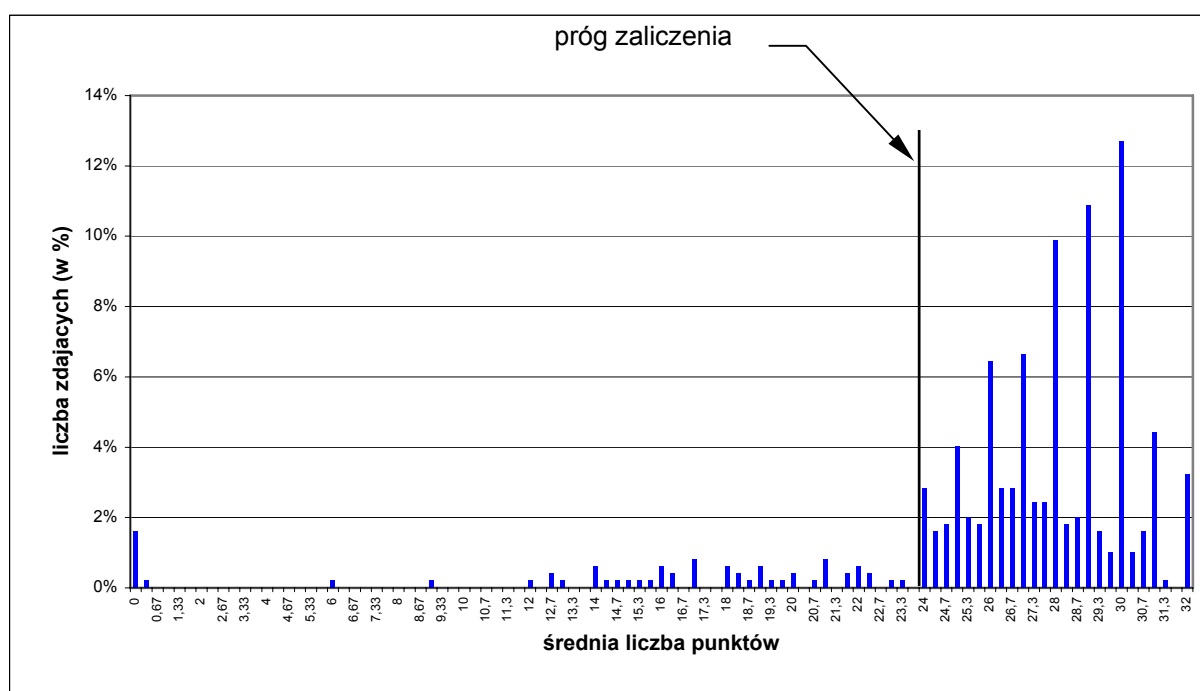
## ETAP PRAKTYCZNY

W zawodzie elektromechanik zadania egzaminacyjne sprawdzały umiejętności praktyczne z zakresu jednego z dwóch tematów:

1. Montaż określonej maszyny lub urządzenia elektrycznego zgodnie z dokumentacją.
2. Zainstalowanie maszyny o wskazanym rodzaju rozruchu lub urządzenia elektrycznego zgodnie z dokumentacją.

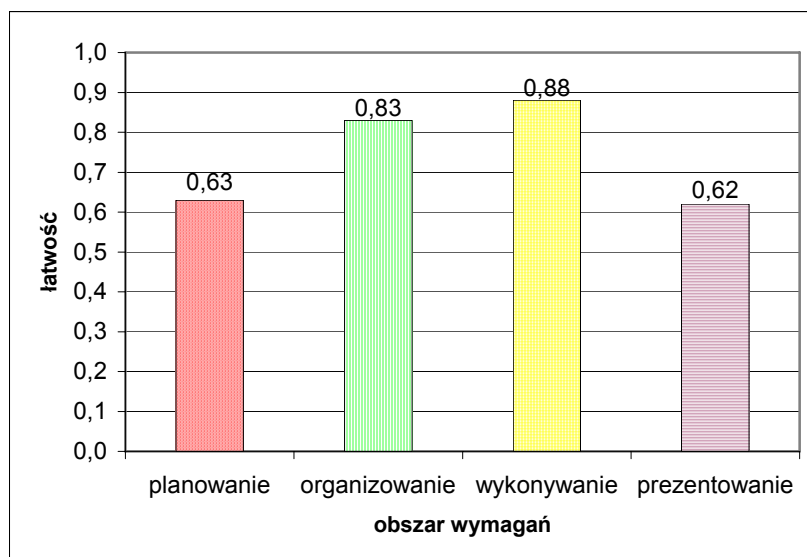
	Liczba zdających	Średnia łatwość zadań w teście	Średni wynik	Mediana	Modalna	Najwyższy wynik	Najniższy wynik	Rozstęp	Odchylenie standardowe
kraj	<b>496</b>	<b>0,83</b>	<b>26,45</b>	<b>28</b>	<b>30</b>	<b>32</b>	<b>0</b>	<b>32</b>	<b>5,27</b>

Tabela 4. Podstawowe dane statystyczne wyników egzaminu etapu praktycznego



Wykres 4. Rozkład wyników etapu praktycznego dla zawodu elektromechanik w skali kraju

Przeciętny absolwent, który przystąpił do etapu praktycznego egzaminu uzyskał średnio 26,45 punktów, rozwiązując poprawnie średnio 83% czynności (Tabela 2). Najczęściej występującym wynikiem jest 30 punktów. Próg zaliczenia na poziomie, co najmniej 75% z 32 punktów możliwych do uzyskania wynosił 24, który. przekroczyło 437 czyli 88% zdających (Rysunek 1).



Wykres 5. Średnia łatwość czynności w zadaniach praktycznych w obszarach dla zawodu elektromechanik

Na podstawie powyższego wykresu (Wykres 5) można stwierdzić, że zdający w zakresie organizowania stanowiska pracy oraz wykonywania zadania zawodowego opanowali umiejętności zawodowe na dobrym poziomie. Natomiast planowanie i prezentowanie okazały się obszarami, w których występują trudności.

W poszczególnych obszarach punktacja odpowiadająca kryterialnemu ocenianiu czynności przedstawiała się następująco:

- planowanie czynności związanych z wykonaniem zadania - maksymalna liczba punktów do zdobycia w tym obszarze – 4 punkty,
- organizowanie stanowiska pracy - maksymalna liczba punktów do zdobycia w tym obszarze – 4 punkty,
- wykonywanie zadania egzaminacyjnego z zachowaniem przepisów bezpieczeństwa i higieny pracy, ochrony przeciwpożarowej i ochrony środowiska – 22 punkty,
- prezentowanie efektów wykonanego zadania – 2 punkty.

Maksymalna liczba punktów do uzyskania przez zdającego egzamin w zawodzie elektromechanik w etapie praktycznym to 32 punkty. Zadania praktyczne wykonane przez 16 zdających zostały ocenione przez zespoły egzaminacyjne, złożone z trzech egzaminatorów na maksymalną liczbę, a tylko 8 zdających wykonało źle wszystkie czynności.