

2.1. Elektryk 724[01]

Do egzaminu zgłoszonych zostało: 1 336

Przystąpiło łącznie: 1 029

ETAP PISEMNY		DYPLOM POTWIERDZAJĄCY KWALIFIKACJE ZAWODOWE		
przystąpiło:	zdało:		otrzymało:	
1 010	540 (53,5%)			429 (53,5%)
ETAP PRAKTYCZNY				
przystąpiło:	zdało:			
821	663 (80,8%)			

Tabela 1. Wyniki egzaminu potwierdzającego kwalifikacje zawodowe dla zawodu elektryk

Spośród zdających, którzy przystąpili do egzaminu zawodowego w zawodzie elektryk 110 absolwentów posiadało status pracownika młodocianego. Dyplom potwierdzający kwalifikacje zawodowe w tej grupie uzyskało 54 (49,1%) zdających.

Do egzaminu przystąpili również absolwenci o specjalnych potrzebach edukacyjnych: 7 upośledzonych w stopniu lekkim, 3 niepełnosprawnych ruchowo – łącznie 10 absolwentów, co stanowi 0,96% wszystkich zdających egzamin w tym zawodzie.

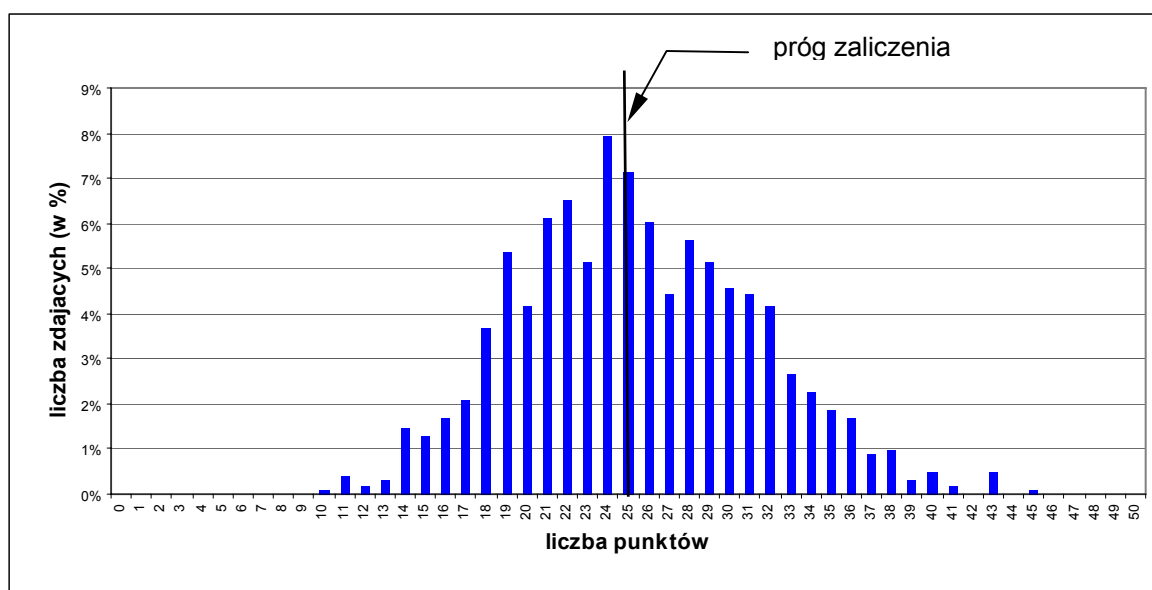
ETAP PISEMNY		DYPLOM POTWIERDZAJĄCY KWALIFIKACJE ZAWODOWE		
przystąpiło:	zdało:		otrzymało:	
10	2 (20,0%)			1 (12,5%)
ETAP PRAKTYCZNY				
przystąpiło:	zdało:			
8	3 (37,5%)			

Tabela 2. Wyniki egzaminu potwierdzającego kwalifikacje zawodowe dla zawodu elektryk - zdający z dysfunkcjami.

CZĘŚĆ I ETAPU PISEMNEGO

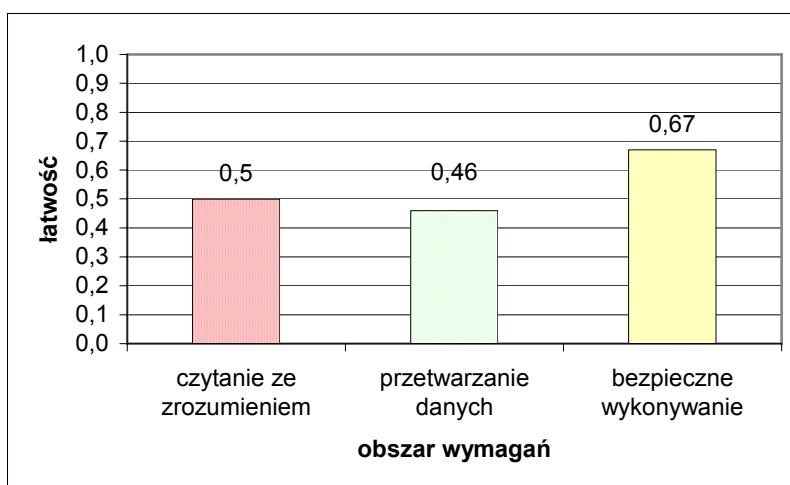
	Liczba zdających	Średnia łatwość zadań w teście	Średni wynik	Mediana	Modalna	Najwyższy wynik	Najniższy wynik	Rozstęp	Odchylenie standardowe
kraj	1 010	0,51	25,44	25	24	45	10	35	5,91

Tabela 3. Podstawowe dane statystyczne wyników egzaminu części I etapu pisemnego



Wykres 1. Rozkład wyników części I etapu pisemnego dla zawodu elektryk w skali kraju

Absolwent zdający egzamin uzyskał przeciętny wynik 25,44 punktów, rozwiązując poprawnie średnio 51% zadań testowych w części I etapu pisemnego egzaminu (Tabela 1). Wśród zdających dominował wynik 24. Próg zaliczający na poziomie, co najmniej 50%, wynoszący 25 punktów dla części I etapu pisemnego, przekroczyło 541 czyli 53,6% zdających. Maksymalnego wyniku - 50 punktów nie uzyskał żaden zdający, minimalny 10 punktów – 1 (Wykres 1).

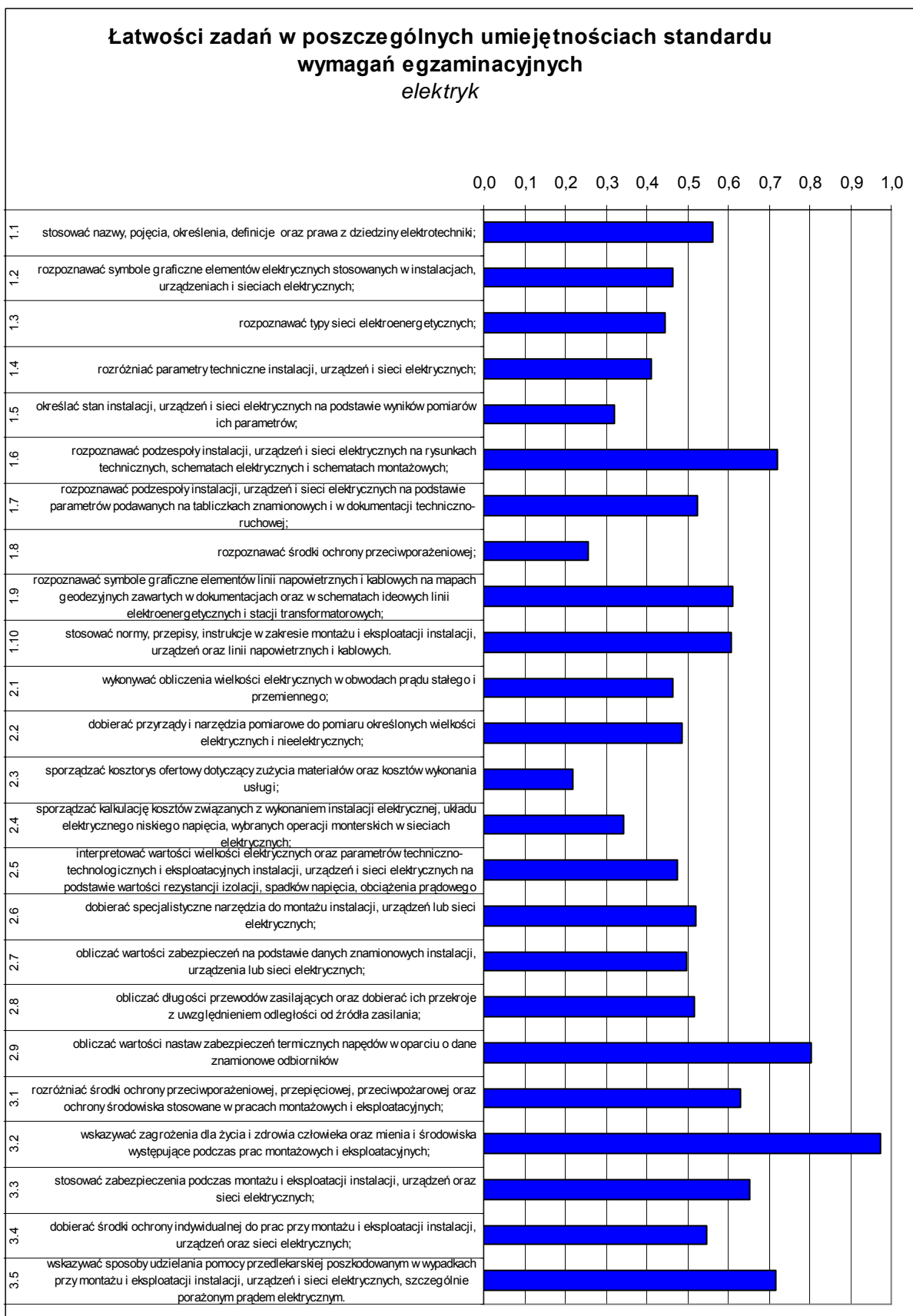


Wykres 2. Średnia łatwość zadań w obszarach części I etapu pisemnego dla zawodu elektryk

Biorąc pod uwagę zestawienia średniej łatwości zadań w poszczególnych obszarach wymagań egzaminacyjnych części I etapu pisemnego (Wykres 2) możemy stwierdzić, że przeciętny zdający opanował wiadomości i umiejętności w obszarze czytania ze zrozumieniem, przetwarzania danych oraz bezpiecznego wykonywania zadań zawodowych. Dla wszystkich zdających łatwiejsza okazała się grupa zadań z obszaru bezpiecznego wykonywania zadań zawodowych, trudniejsza z obszaru przetwarzania danych.

Do sprawdzenia poziomu opanowania wiadomości i umiejętności przez zdających w części I etapu pisemnego egzaminu zawodowego w zawodzie sprzedawca, zastosowano test z 50 zadaniami wielokrotnego wyboru, odpowiednio w obszarach: czytanie ze zrozumieniem – 25 zadań, przetwarzanie danych liczbowych i operacyjnych – 18 zadań, bezpieczne wykonywanie zadań zawodowych – 7 zadań.

Średnią łatwość zadań reprezentujących poszczególne umiejętności standardu wymagań egzaminacyjnych dla zawodu elektryk w I części etapu pisemnego ilustruje wykres 3.



Wykres 3. Średnia łatwość umiejętności sprawdzanych w części I etapu pisemnego dla zawodu elektryk

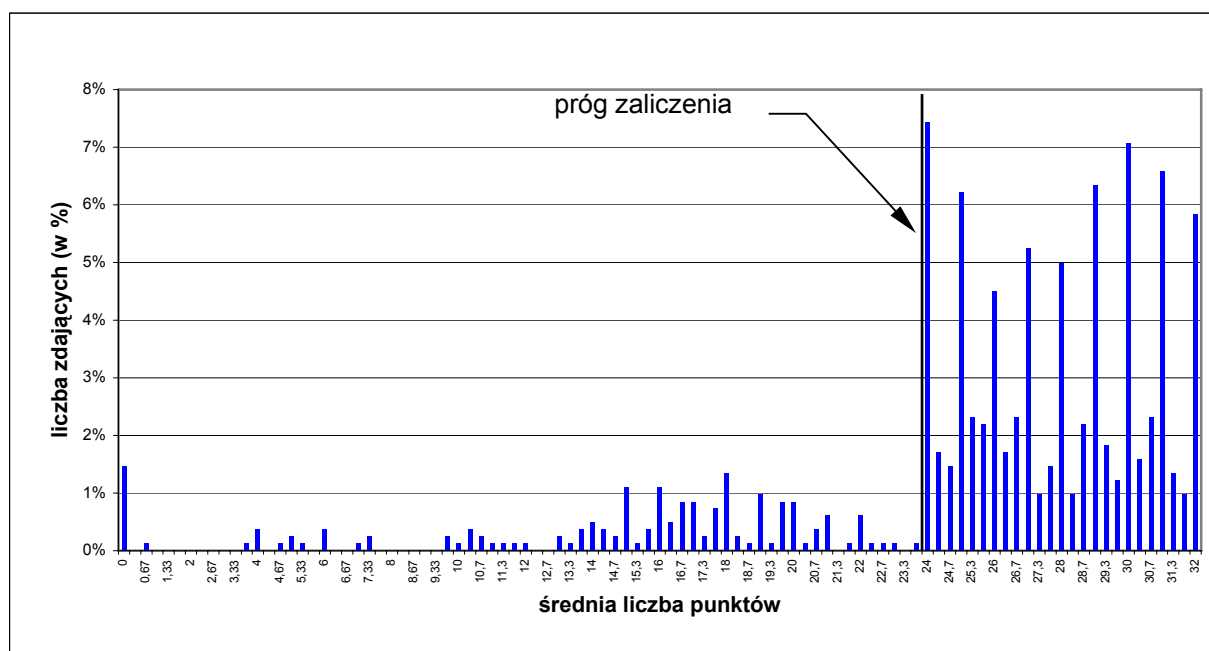
ETAP PRAKTYCZNY

W zawodzie elektryk zadania egzaminacyjne sprawdzały umiejętności praktyczne z zakresu jednego z dwóch tematów:

1. Wykonanie instalacji elektrycznej wraz z przyłączeniem do sieci zgodnie z dokumentacją.
2. Wykonanie i uruchomienie określonego układu elektrycznego zgodnie z dokumentacją.

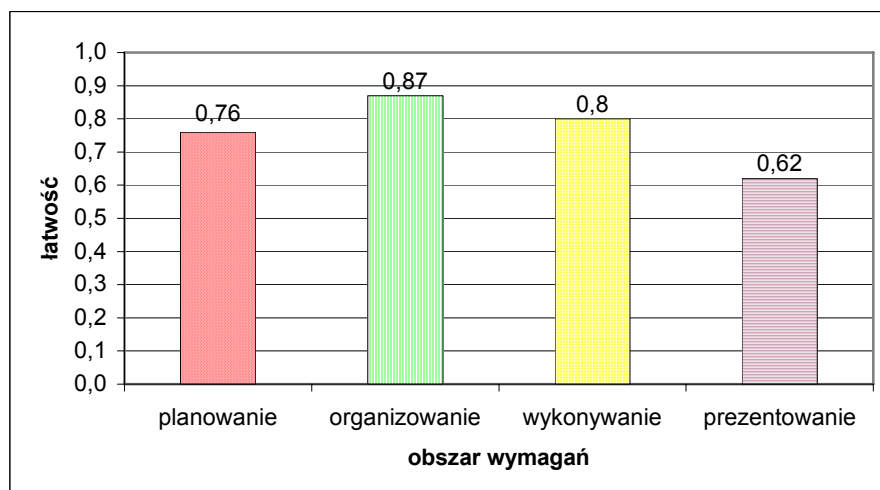
	Liczba zdających	Średnia łatwość zadań w teście	Średni wynik	Mediana	Modalna	Najwyższy wynik	Najniższy wynik	Rozstęp	Odchylenie standardowe
kraj	821	0,50	25,38	27	24	32	0	32	6,35

Tabela 4. Podstawowe dane statystyczne wyników egzaminu etapu praktycznego



Wykres 4. Rozkład wyników etapu praktycznego dla zawodu elektryk w skali kraju

Przeciętny absolwent, który przystąpił do etapu praktycznego egzaminu uzyskał średnio 25,38 punktów, rozwiązując poprawnie średnio 79% zadań testowych (Tabela 2). Najczęściej występującym wynikiem jest 24 punktów, stanowiący próg zaliczenia na poziomie co najmniej 75% z 32 punktów możliwych do uzyskania. Próg ten przekroczyło 663 czyli 81% zdających (Rysunek 1).



Wykres 5. Średnia łatwość czynności w zadaniach praktycznych w obszarach dla zawodu elektryk

Na podstawie powyższego wykresu (Wykres 5) można stwierdzić, że zdający w zakresie organizowania stanowiska pracy oraz planowania i wykonywania zadania zawodowego opanowali umiejętności zawodowe na dobrym poziomie. Natomiast prezentowanie okazało się obszarem, w których występują trudności.

W poszczególnych obszarach punktacja odpowiadająca kryterialnemu ocenianiu czynności przedstawiała się następująco:

- planowanie czynności związanych z wykonaniem zadania - maksymalna liczba punktów do zdobycia w tym obszarze – 3 punkty,
- organizowanie stanowiska pracy - maksymalna liczba punktów do zdobycia w tym obszarze – 4 punkty,
- wykonywanie zadania egzaminacyjnego z zachowaniem przepisów bezpieczeństwa i higieny pracy, ochrony przeciwpożarowej i ochrony środowiska – 23 punkty,
- prezentowanie efektów wykonanego zadania – 2 punkty.

Maksymalna liczba punktów do uzyskania przez zdającego egzamin w zawodzie elektryk w etapie praktycznym to 32 punkty. Zadania praktyczne wykonane przez 48 zdających zostały ocenione przez zespoły egzaminacyjne, złożone z trzech egzaminatorów na maksymalną liczbę, a 12 zdających wykonało źle wszystkie czynności.