

2.1. Krawiec 743[01]

Do egzaminu zgłoszonych zostało: 817

Przystąpiło łącznie: 670

ETAP PISEMNY		DYPLOM POTWIERDZAJĄCY KWALIFIKACJE ZAWODOWE otrzymało: 362 (72,9%)
przystąpiło:	zdało:	
395	298 (75,4%)	
ETAP PRAKTYCZNY		
przystąpiło:	zdało:	
370	334 (90,3%)	

Tabela 1. Wyniki egzaminu potwierdzającego kwalifikacje zawodowe dla zawodu krawiec

Spośród zdających, którzy przystąpili do egzaminu zawodowego w zawodzie krawiec 42 absolwentów posiadało status pracownika młodocianego. Dyplom potwierdzający kwalifikacje zawodowe w tej grupie uzyskało 30 (71,4%) zdających.

Do egzaminu przystąpili również absolwenci o specjalnych potrzebach edukacyjnych: 27 absolwentów niesłyszących, 237 upośledzonych w stopniu lekkim, 3 niepełnosprawnych ruchowo – łącznie 267 absolwentów, co stanowi 39,8% wszystkich zdających egzamin w tym zawodzie.

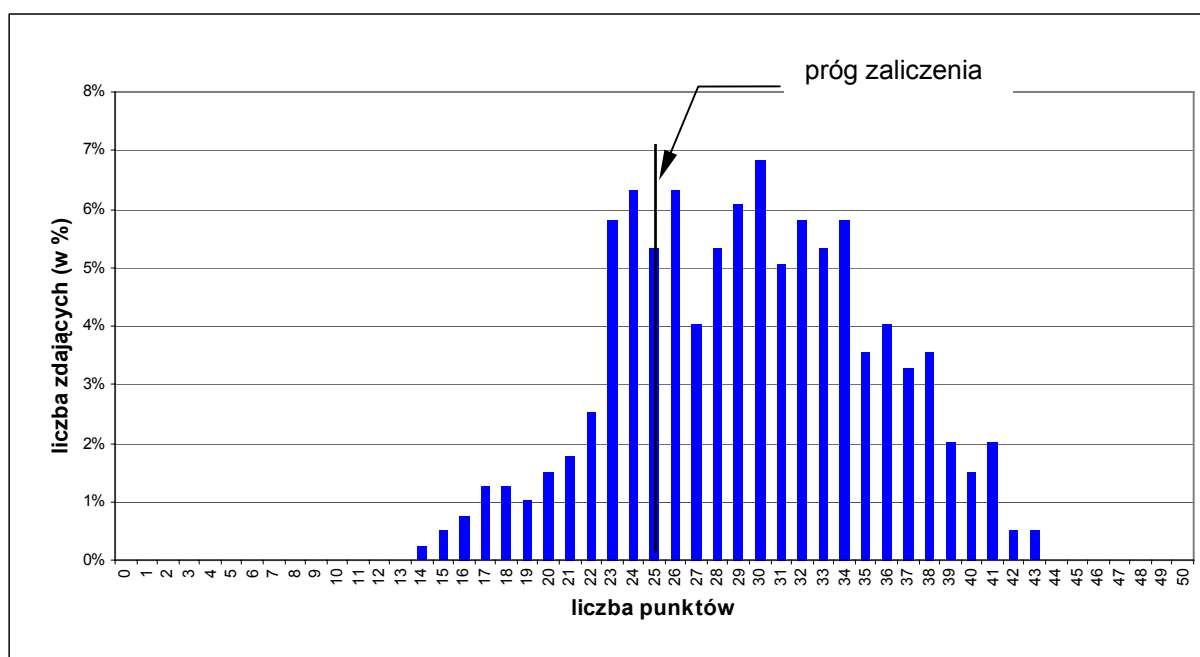
ETAP PISEMNY		DYPLOM POTWIERDZAJĄCY KWALIFIKACJE ZAWODOWE otrzymało: 98 (44,%)
przystąpiło:	zdało:	
259	1118 (45,6%)	
ETAP PRAKTYCZNY		
przystąpiło:	zdało:	
230	190 (82,6%)	

Tabela 2. Wyniki egzaminu potwierdzającego kwalifikacje zawodowe dla zawodu krawiec - zdający z dysfunkcjami.

CZĘŚĆ I ETAPU PISEMNEGO

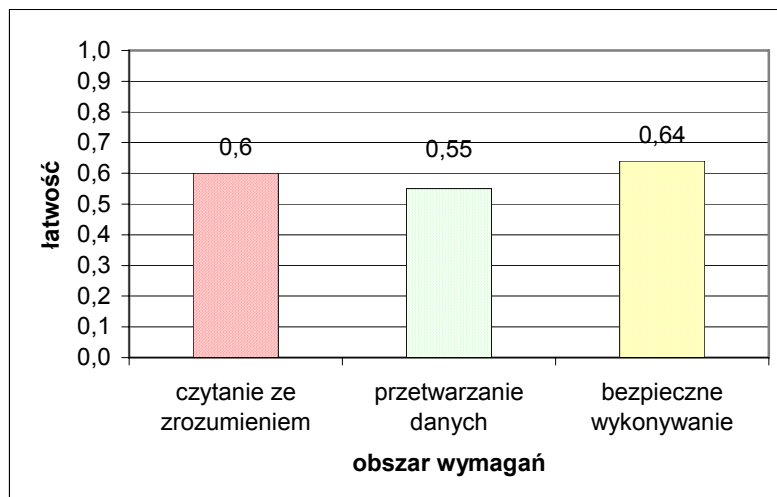
	Liczba zdających	Średnia łatwość zadań w teście	Średni wynik	Mediana	Modalna	Najwyższy wynik	Najniższy wynik	Rozstęp	Odchylenie standardowe
kraj	395	0,59	29,42	29	30	43	10	14	6,00

Tabela 3. Podstawowe dane statystyczne wyników egzaminu części I etapu pisemnego



Wykres 1. Rozkład wyników części I etapu pisemnego dla zawodu krawiec w skali kraju

Absolwent zdający egzamin uzyskał przeciętny wynik 29,42 punktów, rozwiązując poprawnie średnio 59% zadań testowych w części I etapu pisemnego egzaminu (Tabela 1). Wśród zdających dominował wynik 30. Próg zaliczający na poziomie co najmniej 50%, wynoszący 25 punktów dla części I etapu pisemnego, przekroczyło 304 czyli 77% zdających. Maksymalnego wyniku - 50 punktów nie uzyskał żaden zdający, minimalny 14 punktów – 1 (Wykres 1).



Wykres 2. Średnia łatwość zadań w obszarach części I etapu pisemnego dla zawodu krawiec

Biorąc pod uwagę zestawienia średniej łatwości zadań w poszczególnych obszarach wymagań egzaminacyjnych części I etapu pisemnego (Wykres 2) możemy stwierdzić, że przeciętny zdający opanował wiadomości i umiejętności w obszarze czytania ze zrozumieniem, przetwarzania danych oraz bezpiecznego wykonywania zadań zawodowych. Dla wszystkich zdających łatwiejsza okazała się grupa zadań z obszaru bezpiecznego wykonywania zadań zawodowych, trudniejsza z obszaru przetwarzania danych.

Do sprawdzenia poziomu opanowania wiadomości i umiejętności przez zdających w części I etapu pisemnego egzaminu zawodowego w zawodzie krawiec, zastosowano test z 50 zadaniami wielokrotnego wyboru, odpowiednio w obszarach: czytanie ze zrozumieniem – 26 zadań, przetwarzanie danych liczbowych i operacyjnych – 18 zadań, bezpieczne wykonywanie zadań zawodowych – 6 zadań.

Średnią łatwość zadań reprezentujących poszczególne umiejętności standardu wymagań egzaminacyjnych dla zawodu krawiec w I części etapu pisemnego ilustruje wykres 3.

**Łatwości zadań w poszczególnych umiejętnościach standardu
wymagań egzaminacyjnych
krawiec**



Wykres 3. Średnia łatwość umiejętności sprawdzanych w części I etapu pisemnego dla zawodu krawiec

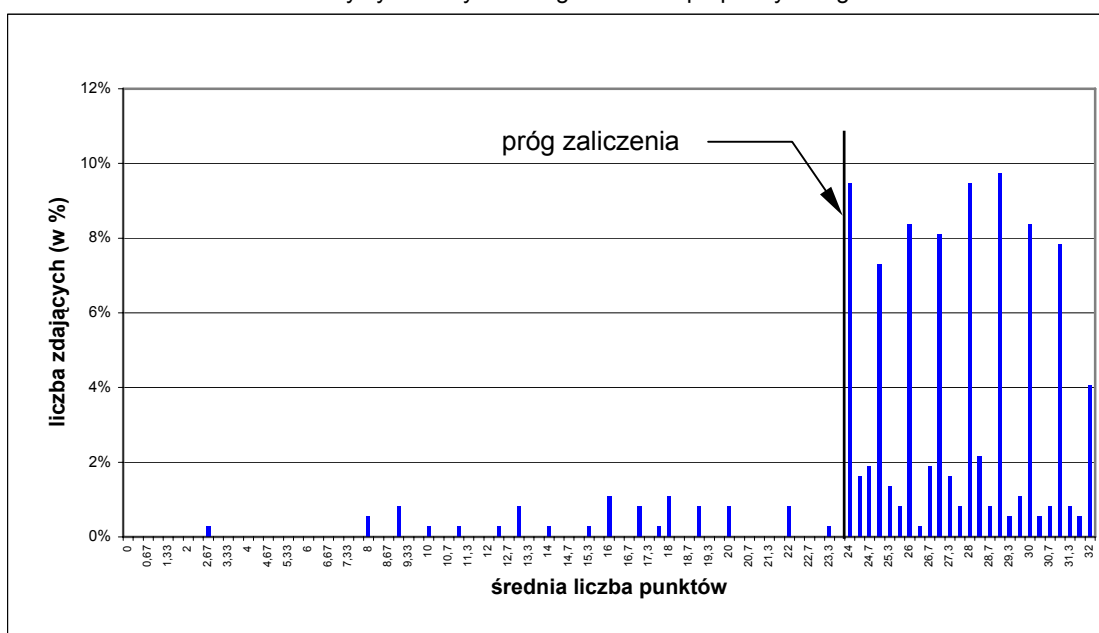
ETAP PRAKTYCZNY

W zawodzie krawiec zadania egzaminacyjne sprawdzały umiejętności praktyczne z zakresu jednego z dwóch tematów:

1. Wykonanie wskazanego wyrobu odzieżowego miarowego lub jego elementu na określonym etapie wytwarzania.
2. Wykonanie wskazanego wyrobu odzieżowego lub bielizniarskiego lub jego elementu na określonym etapie produkcji, zgodnie z dokumentacją techniczno-technologiczną.

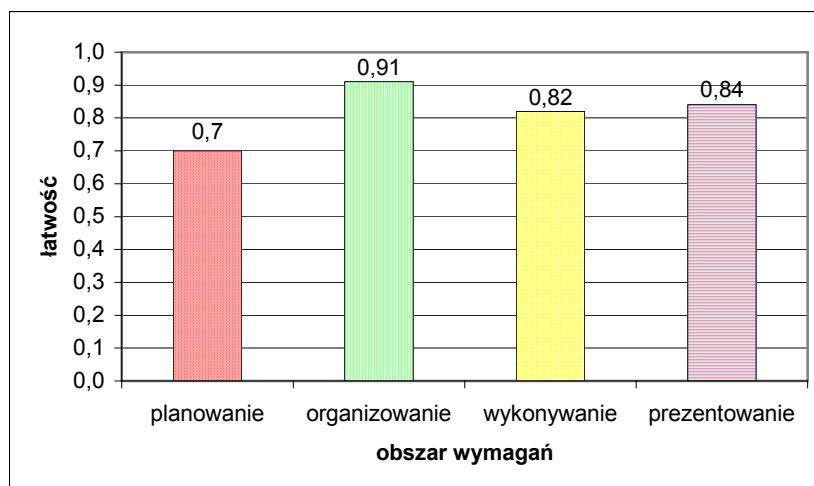
	Liczba zdających	Średnia łatwość zadań w teście	Średni wynik	Mediana	Modalna	Najwyższy wynik	Najniższy wynik	Rozstęp	Odchylenie standardowe
kraj	370	0,83	26,50	27	29	32	2,67	29,33	4,52

Tabela 4. Podstawowe dane statystyczne wyników egzaminu etapu praktycznego



Wykres 4. Rozkład wyników etapu praktycznego dla zawodu krawiec w skali kraju

Przeciętny absolwent, który przystąpił do etapu praktycznego egzaminu uzyskał średnio 26,50 punktów, rozwiązując poprawnie średnio 83% czynności (Tabela 2). Najczęściej występującym wynikiem jest 29 punktów. Próg zaliczenia na poziomie, co najmniej 75% z 32 punktów możliwych do uzyskania wynosił 24, który przekroczyło 334 czyli 90% zdających (Rysunek 1).



Wykres 5. Średnia łatwość czynności w zadaniach praktycznych w obszarach dla zawodu krawiec

Na podstawie powyższego wykresu (Wykres 5) można stwierdzić, że zdający w zakresie organizowania stanowiska pracy oraz prezentowania i wykonania zadania zawodowego opanowali umiejętności zawodowe na dobrym poziomie. Natomiast planowanie okazało się obszarem, w którym występują trudności.

W poszczególnych obszarach punktacja odpowiadająca kryterialnemu ocenianiu czynności przedstawiała się następująco:

- planowanie czynności związanych z wykonaniem zadania - maksymalna liczba punktów do zdobycia w tym obszarze – 3 punkty,
- organizowanie stanowiska pracy - maksymalna liczba punktów do zdobycia w tym obszarze – 4 punkty,
- wykonywanie zadania egzaminacyjnego z zachowaniem przepisów bezpieczeństwa i higieny pracy, ochrony przeciwpożarowej i ochrony środowiska – 23 punkty,
- prezentowanie efektów wykonanego zadania – 2 punkty.

Maksymalna liczba punktów do uzyskania przez zdającego egzamin w zawodzie krawiec w etapie praktycznym to 32 punkty. Zadania praktyczne wykonane przez 15 zdających zostały ocenione przez zespoły egzaminacyjne, złożone z trzech egzaminatorów na maksymalną liczbę.