

## 2.1. Malarz-tapeciarz 714[01]

Do egzaminu zgłoszonych zostało: 788  
Przystąpiło łącznie: 561

ETAP PISEMNY	
przystąpiło:	zdało:
393	278 (70,7%)

ETAP PRAKTYCZNY	
przystąpiło:	zdało:
332	324 (97,6%)

<b>DYPLOM POTWIERDZAJĄCY KWALIFIKACJE ZAWODOWE</b>
<b>otrzymało: 242 (74,0%)</b>

Tabela 1. Wyniki egzaminu potwierdzającego kwalifikacje zawodowe dla zawodu malarz-tapeciarz

Spośród zdających, którzy przystąpili do egzaminu zawodowego w zawodzie malarz-tapeciarz 34 absolwentów posiadało status młodocianego. Dyplom potwierdzający kwalifikacje zawodowe w tej grupie uzyskało (79,4%) zdających.

Do egzaminu przystąpili również absolwenci o specjalnych potrzebach edukacyjnych: upośledzeni w stopniu lekkim – łącznie 161 absolwentów, co stanowiło około 29% wszystkich zdających egzamin w zawodzie.

ETAP PISEMNY	
przystąpiło:	zdało:
161	43 (26,7%)

ETAP PRAKTYCZNY	
przystąpiło:	zdało:
127	124 (97,6%)

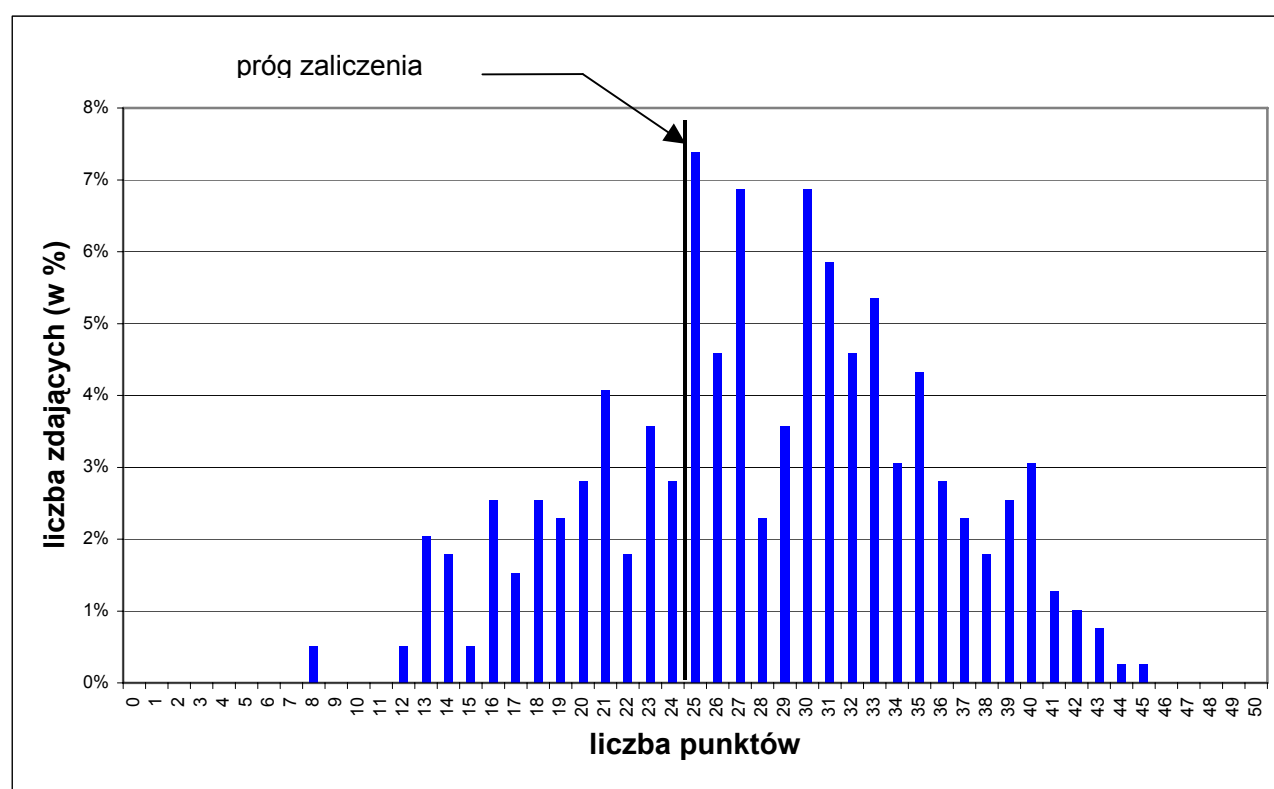
<b>DYPLOM POTWIERDZAJĄCY KWALIFIKACJE ZAWODOWE</b>
<b>otrzymało: 34 (27,2%)</b>

Tabela 2. Wyniki egzaminu potwierdzającego kwalifikacje zawodowe dla zawodu malarz-tapeciarz – zdający z dysfunkcjami

## CZĘŚĆ I ETAPU PISEMNEGO

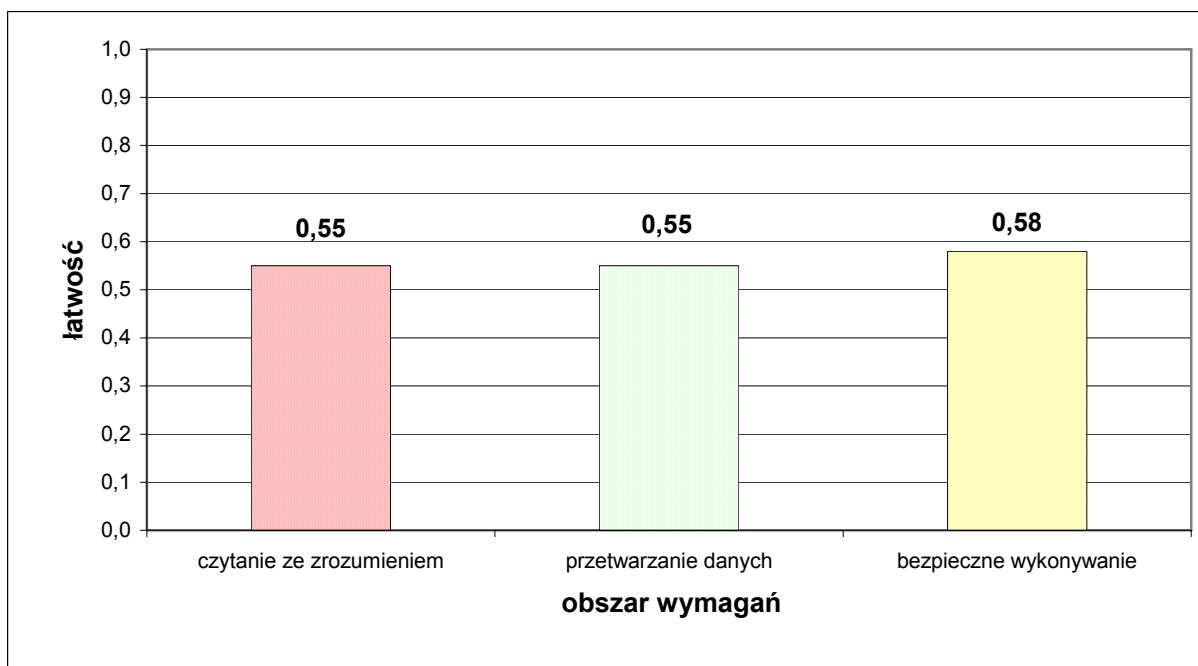
	Liczba zdających	Średnia łatwość zadań w teście	Średni wynik	Mediana	Modalna	Najwyższy wynik	Najniższy wynik	Rozstęp	Odchylenie standardowe
kraj	<b>393</b>	<b>0,56</b>	<b>28,02</b>	<b>28</b>	<b>25</b>	<b>45</b>	<b>8</b>	<b>37</b>	<b>7,44</b>

Tabela 3. Podstawowe dane statystyczne wyników egzaminu części I etapu pisemnego



Wykres 1. Rozkład wyników części I etapu pisemnego dla zawodu malarz-tapeciarz w skali kraju

Absolwent zdający egzamin uzyskał przeciętny wynik 28,02 punktów, rozwiązując poprawnie średnio 56% zadań testowych w części I etapu pisemnego egzaminu. Wśród zdających dominował wynik 25. Próg zaliczający na poziomie co najmniej 50%, wynoszący 25 punktów dla części I etapu pisemnego, przekroczyło 278 czyli 70,7% zdających. Maksymalny wynik - 45 punktów uzyskał 1 zdający, minimalny 8 punktów – 2 zdających (Wykres 1).



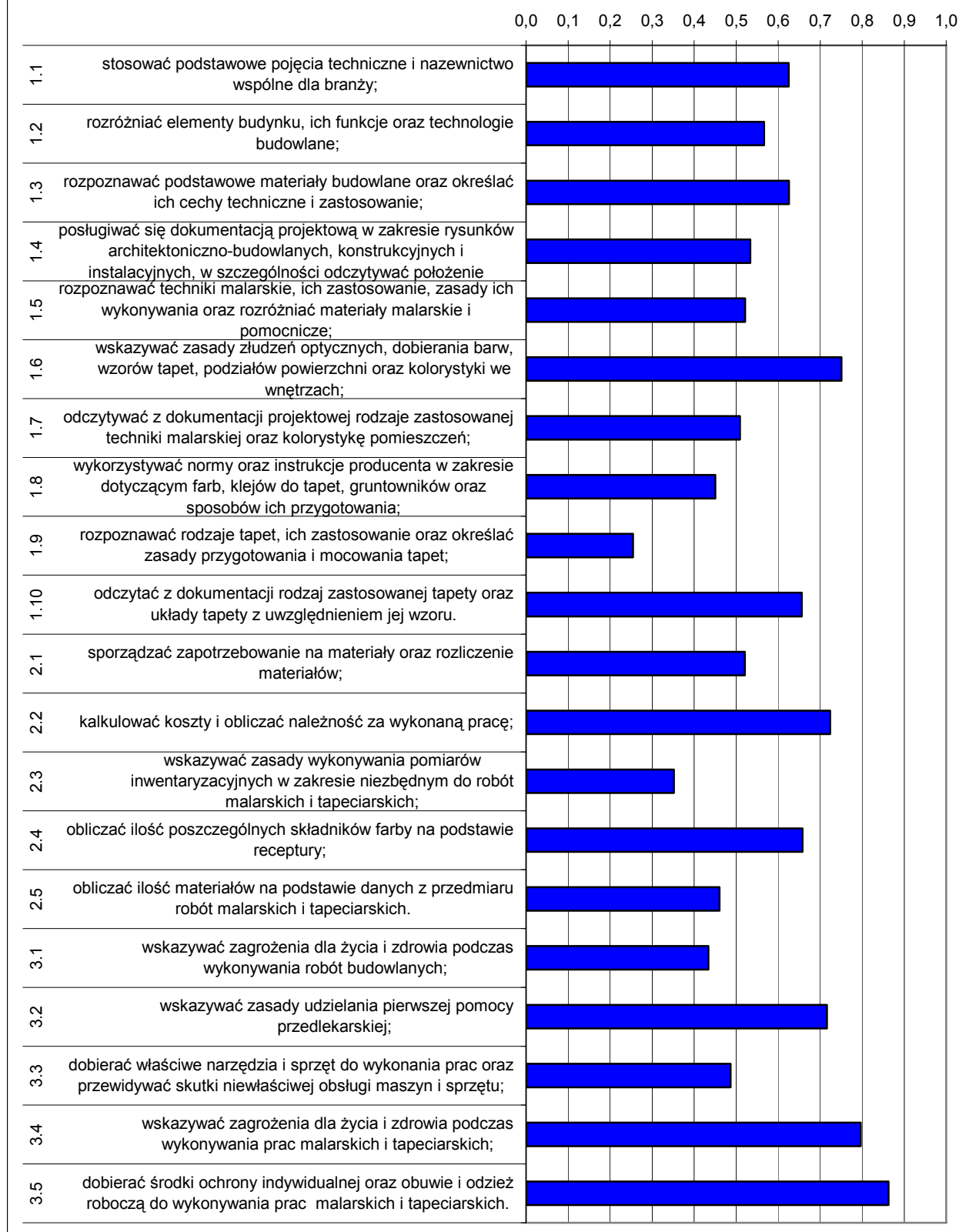
Wykres 2. Średnia łatwość zadań w obszarach części I etapu pisemnego dla zawodu malarz-tapeciarz

Biorąc pod uwagę zestawienia średniej łatwości zadań w poszczególnych obszarach wymagań egzaminacyjnych części I etapu pisemnego (Wykres 2) możemy stwierdzić, że przeciętny zdający opanował w jednakowym stopniu wiadomości i umiejętności we wszystkich obszarach standardu. Dla wszystkich zdających łatwiejsza okazała się grupa zadań z obszaru bezpiecznego wykonywania zadań zawodowych.

Do sprawdzenia poziomu opanowania wiadomości i umiejętności przez zdających w części I etapu pisemnego egzaminu zawodowego w zawodzie malarz-tapeciarz, zastosowano test z 50 zadaniami wielokrotnego wyboru, odpowiednio w obszarach: czytanie ze zrozumieniem – 23 zadania, przetwarzanie danych liczbowych i operacyjnych – 17 zadań, bezpieczne wykonywanie zadań zawodowych – 10 zadań.

Średnią łatwość zadań reprezentujących poszczególne umiejętności standardu wymagań egzaminacyjnych dla zawodu malarz-tapeciarz w I części etapu pisemnego ilustruje wykres 3.

**Łatwości zadań w poszczególnych umiejętnościach standardu  
wymagań egzaminacyjnych  
malarz-tapeciarz**



Wykres 3. Średnia łatwość umiejętności sprawdzanych w części I etapu pisemnego dla zawodu malarz-tapeciarz

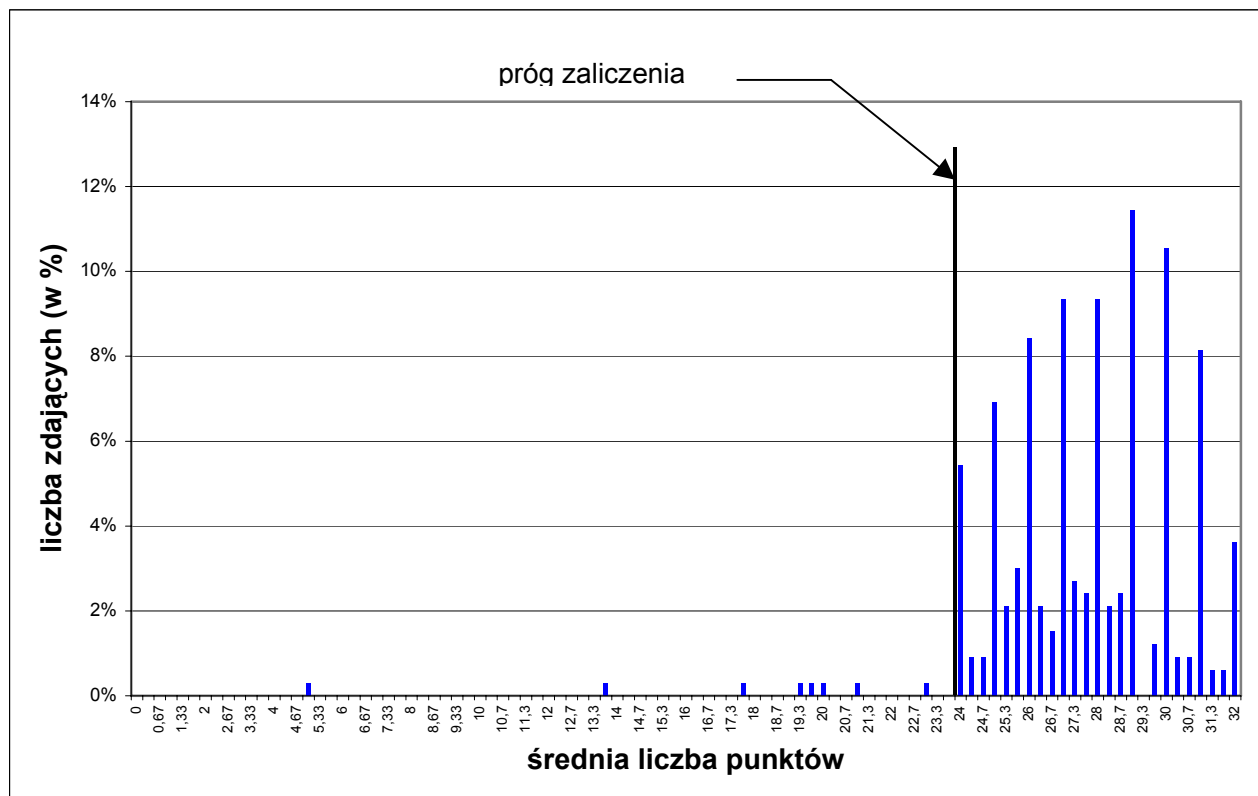
## ETAP PRAKTYCZNY

W zawodzie malarz-tapeciarz zadania egzaminacyjne sprawdzały umiejętności praktyczne z zakresu dwóch tematów:

1. Wykonanie określonych prac malarskich na wyznaczonym fragmencie ściany zadaną techniką.
2. Wykonanie określonych prac tapeciarskich na wyznaczonym fragmencie ściany, określonym rodzajem tapety.

	Liczba zdających	Średnia łatwość czynności praktycznych	Średni wynik	Mediana	Modalna	Najwyższy wynik	Najniższy wynik	Rozstęp	Odczylenie standardowe
kraj	<b>332</b>	<b>0,86</b>	<b>27,63</b>	<b>28</b>	<b>27</b>	<b>32</b>	<b>5</b>	<b>27</b>	<b>2,83</b>

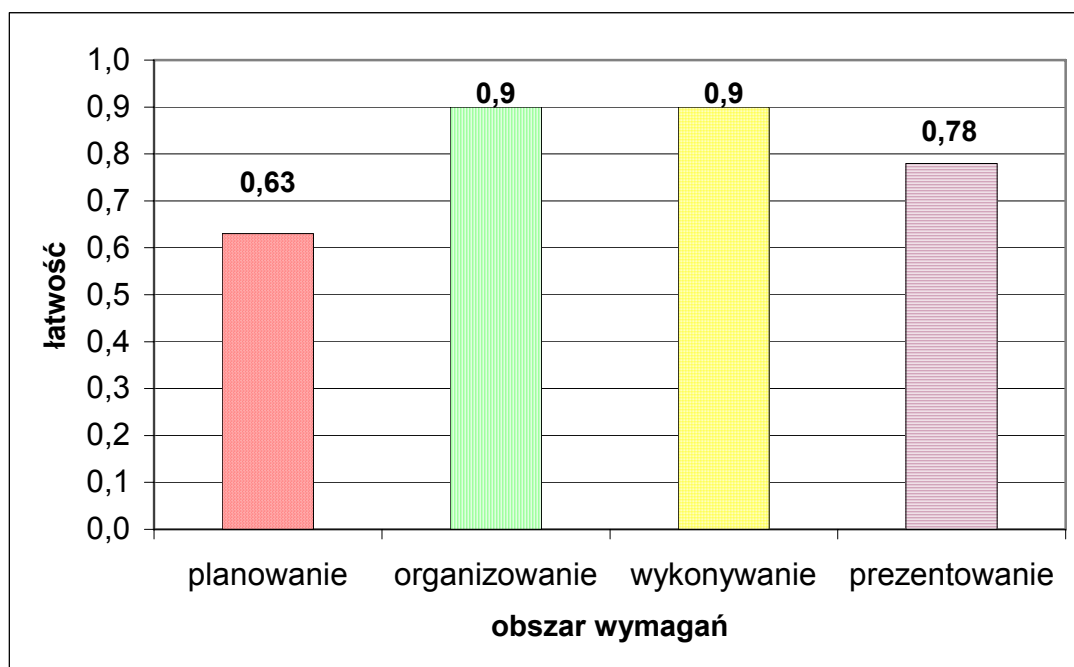
Tabela 4. Podstawowe dane statystyczne wyników egzaminu etapu praktycznego



Wykres 4. Rozkład wyników etapu praktycznego dla zawodu malarz-tapeciarz w skali kraju

Przeciętny absolwent, który przystąpił do etapu praktycznego egzaminu uzyskał średnio 27,63 punktów, wykonując poprawnie średnio 86% czynności praktycznych (Tabela 4). Najczęściej występującym wynikiem jest 29 punktów. Próg zaliczenia na poziomie co

najmniej 75% z 32 punktów możliwych do uzyskania, wynosił 24 punkty, który przekroczyło 324 czyli 97,6% zdających (Tabela 1).



Wykres 5. Średnia łatwość czynności w zadaniach praktycznych w obszarach dla zawodu malarz-tapeciarz

Na podstawie powyższego wykresu (Wykres 5) można stwierdzić, że zdający opanowali umiejętności zawodowe na bardzo dobrym poziomie w obszarach organizowanie, wykonywanie i prezentowanie, słabiej natomiast wypadły umiejętności w obszarze planowanie.

W poszczególnych obszarach punktacja odpowiadająca kryterialnemu ocenianiu czynności przedstawiała się następująco:

- planowanie czynności związanych z wykonaniem zadania - maksymalna liczba punktów do zdobycia w tym obszarze – 4 punkty,
- organizowanie stanowiska pracy - maksymalna liczba punktów do zdobycia w tym obszarze – 5 punktów,
- wykonywanie zadania egzaminacyjnego z zachowaniem przepisów bezpieczeństwa i higieny pracy, ochrony przeciwpożarowej i ochrony środowiska – 21 punktów,
- prezentowanie efektów wykonanego zadania – 2 punkty.

Maksymalna liczba punktów do uzyskania przez zdającego egzamin w zawodzie malarz-tapeciarz w etapie praktycznym to 32 punkty. Zadania praktyczne wykonane przez 12 zdających zostały ocenione przez zespoły egzaminacyjne, złożone z trzech egzaminatorów na maksymalną liczbę, nikt ze zdających nie otrzymał „0” punktów.