

## 2.1. Mechanik-monter maszyn i urządzeń 723[02]

**Do egzaminu zgłoszonych zostało: 1 053**  
**Przystąpiło łącznie: 915**

ETAP PISEMNY	
przystąpiło:	zdało:
880	586 (66,6%)

ETAP PRAKTYCZNY	
przystąpiło:	zdało:
688	601 (87,4%)

<b>DYPLOM</b>
<b>POTWIERDZAJĄCY</b>
<b>KWALIFIKACJE</b>
<b>ZAWODOWE</b>
otrzymało:
417
<b>(61,5%)</b>

Tabela 1. Wyniki egzaminu potwierdzającego kwalifikacje zawodowe dla zawodu mechanik-monter maszyn i urządzeń

Spośród zdających, którzy przystąpili do egzaminu zawodowego w zawodzie mechanik-monter maszyn i urządzeń 71 absolwentów posiadało status młodocianego. Dyplom potwierdzający kwalifikacje zawodowe w tej grupie uzyskało 47 (66,2%) zdających.

Do egzaminu przystąpili również absolwenci o specjalnych potrzebach edukacyjnych: upośledzeni w stopniu lekkim, niepełnosprawni oraz słabowidzący – łącznie 25 absolwentów, co stanowiło, około 3% wszystkich zdających egzamin w zawodzie.

ETAP PISEMNY	
przystąpiło:	zdało:
25	6 (24,0%)

ETAP PRAKTYCZNY	
przystąpiło:	zdało:
19	13 (68,4%)

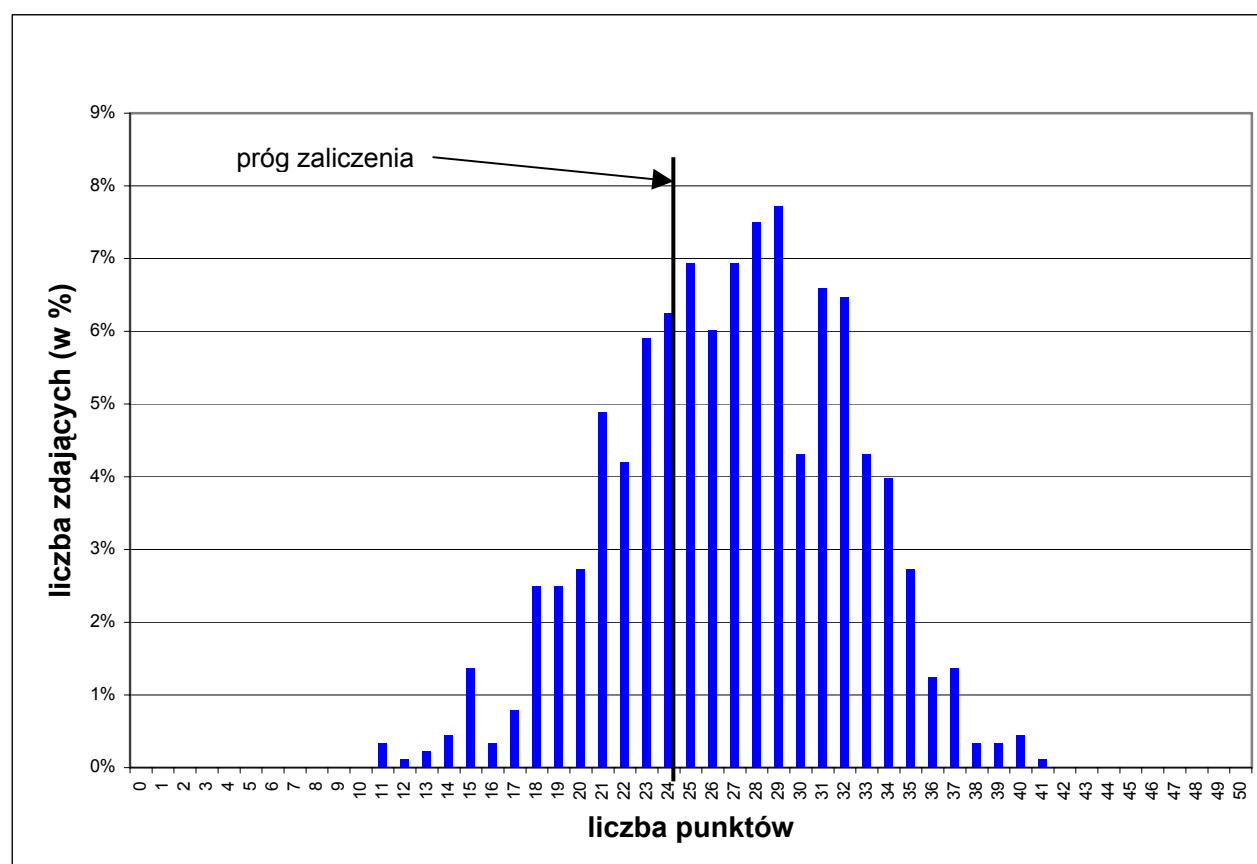
<b>DYPLOM</b>
<b>POTWIERDZAJĄCY</b>
<b>KWALIFIKACJE</b>
<b>ZAWODOWE</b>
otrzymało:
5
<b>(26,3%)</b>

Tabela 2. Wyniki egzaminu potwierdzającego kwalifikacje zawodowe dla zawodu mechanik-monter maszyn i urządzeń – zdający z dysfunkcjami

## CZĘŚĆ I ETAPU PISEMNEGO

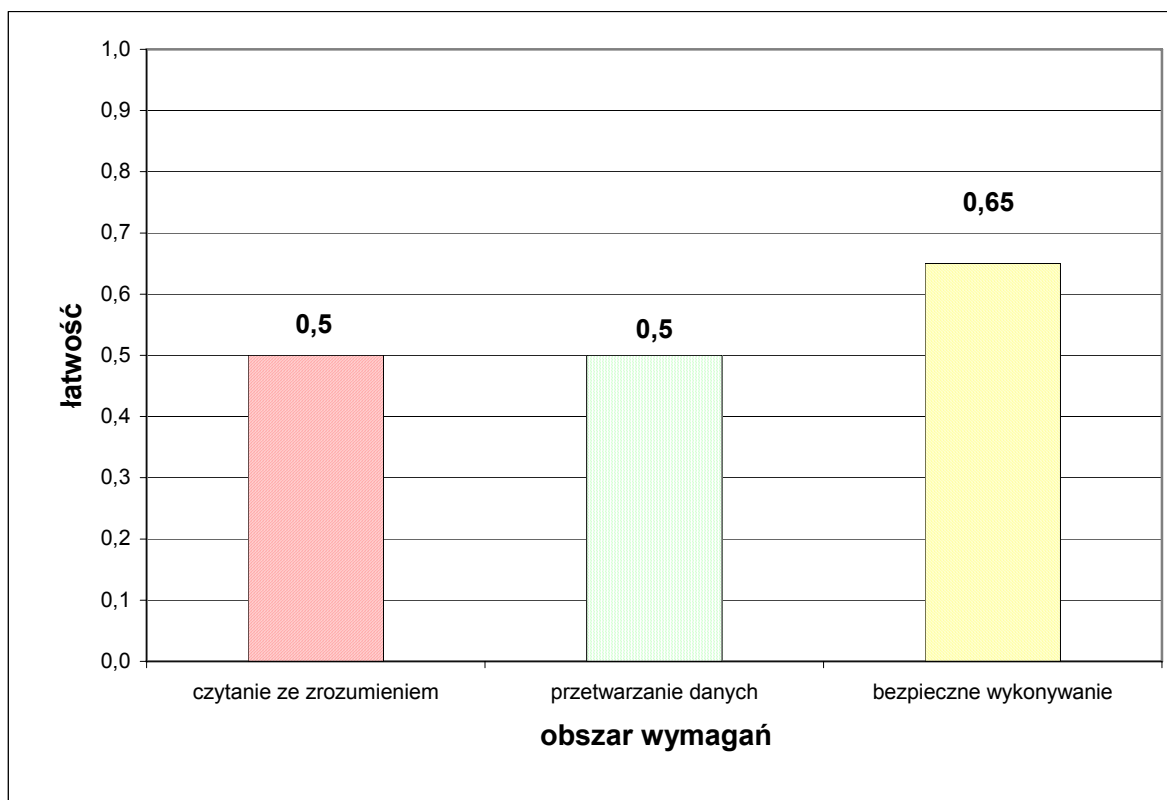
	Liczba zdających	Średnia łatwość zadań w teście	Średni wynik	Mediana	Modalna	Najwyższy wynik	Najniższy wynik	Rozstęp	Odchylenie standardowe
kraj	<b>880</b>	<b>0,54</b>	<b>26,92</b>	<b>27</b>	<b>29</b>	<b>41</b>	<b>11</b>	<b>30</b>	<b>5,30</b>

Tabela 3. Podstawowe dane statystyczne wyników egzaminu części I etapu pisemnego



Wykres 1. Rozkład wyników części I etapu pisemnego dla zawodu mechanik-monter maszyn i urządzeń w skali kraju

Absolwent zdający egzamin uzyskał przeciętny wynik 26,92 punktów, rozwiązując poprawnie średnio 54% zadań testowych w części I etapu pisemnego egzaminu. Wśród zdających dominował wynik 29. Próg zaliczający na poziomie co najmniej 50%, wynoszący 25 punktów dla części I etapu pisemnego, przekroczyło 593 czyli 67,4% zdających. Maksymalny wynik - 41 punktów uzyskał 1 zdający, minimalny 11 punktów – 3 zdających (Wykres 1).



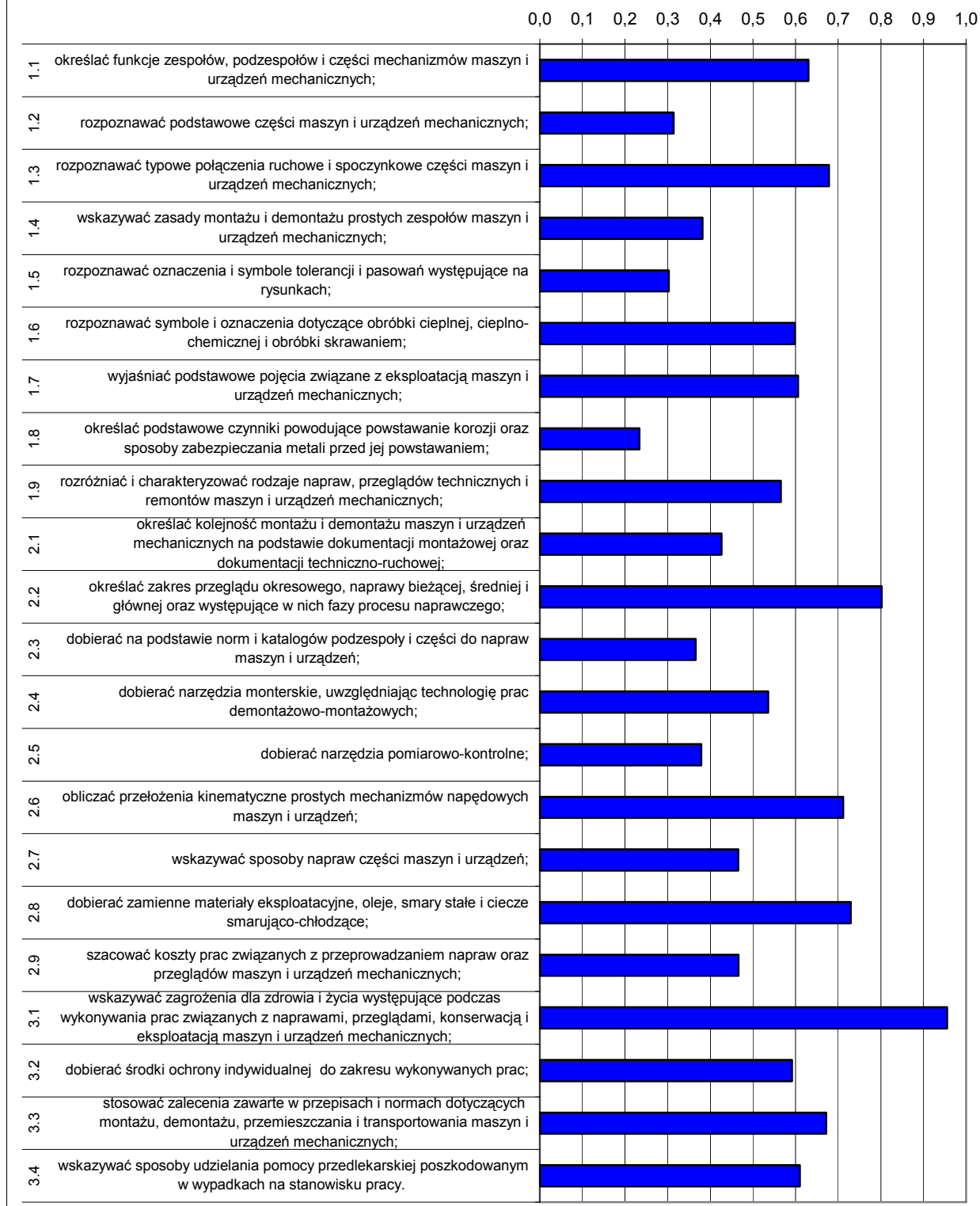
Wykres 2. Średnia łatwość zadań w obszarach części I etapu pisemnego dla zawodu mechanik-monter maszyn i urządzeń

Biorąc pod uwagę zestawienia średniej łatwości zadań w poszczególnych obszarach wymagań egzaminacyjnych części I etapu pisemnego (Wykres 2) możemy stwierdzić, że przeciętny zdający najlepiej opanował wiadomości i umiejętności w obszarze bezpiecznego wykonywania zadań zawodowych. Dla wszystkich zdających trudniejsze okazały się zadania z obszaru czytania ze zrozumieniem i obszaru przetwarzania danych.

Do sprawdzenia poziomu opanowania wiadomości i umiejętności przez zdających w części I etapu pisemnego egzaminu zawodowego w zawodzie mechanik-monter maszyn i urządzeń, zastosowano test z 50 zadaniami wielokrotnego wyboru, odpowiednio w obszarach: czytanie ze zrozumieniem – 21 zadań, przetwarzanie danych liczbowych i operacyjnych – 17 zadań, bezpieczne wykonywanie zadań zawodowych – 12 zadań.

Średnią łatwość zadań reprezentujących poszczególne umiejętności standardu wymagań egzaminacyjnych dla zawodu mechanik-monter maszyn i urządzeń w I części etapu pisemnego ilustruje wykres 3.

**Łatwości zadań w poszczególnych umiejętnościach standardu  
wymagań egzaminacyjnych  
mechanik-monter maszyn i urządzeń**



Wykres 3. Średnia łatwość umiejętności sprawdzanych w części I etapu pisemnego dla zawodu mechanik-monter maszyn i urządzeń

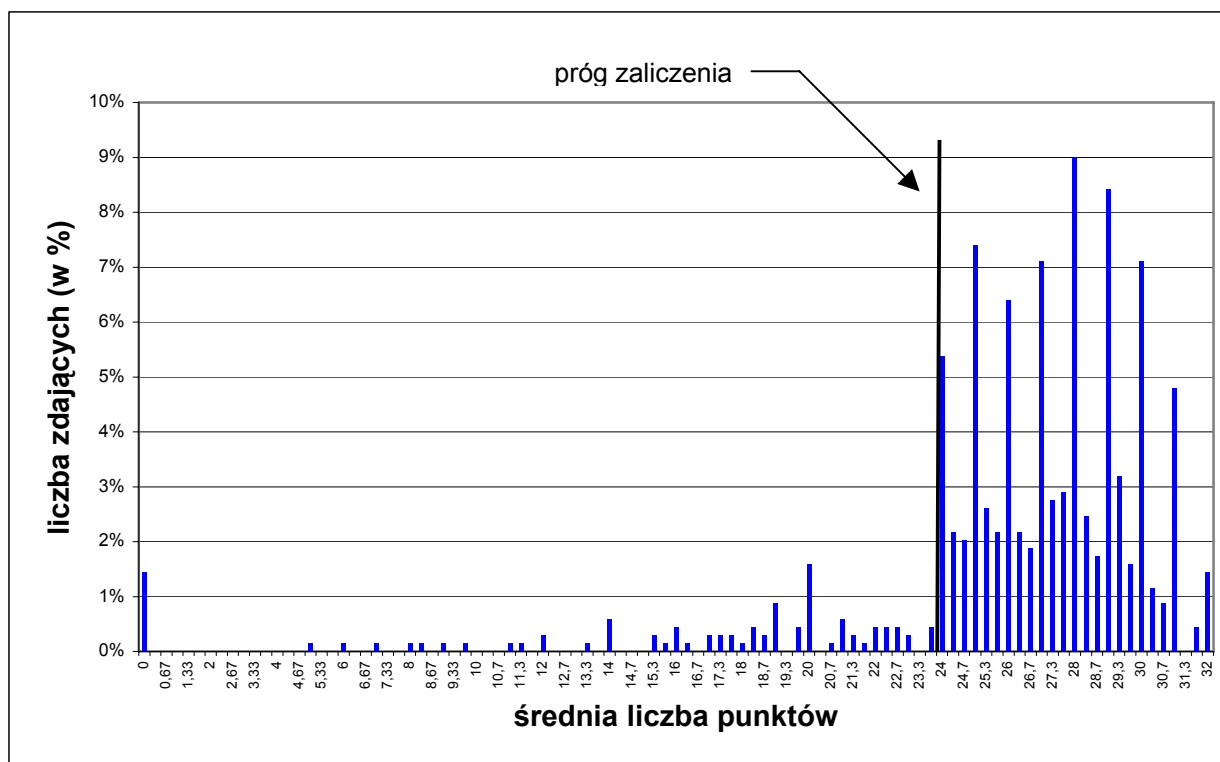
## ETAP PRAKTYCZNY

W zawodzie mechanik-monter maszyn i urządzeń zadania egzaminacyjne sprawdzały umiejętności praktyczne z zakresu dwóch tematów:

1. Montaż wskazanych mechanizmów maszyn i urządzeń zgodnie z dokumentacją (zadania 1A, 1B).
3. Wykonanie określonych prac z zakresu przeglądu lub naprawy wskazanej maszyny lub urządzenia zgodnie z dokumentacją (zadania 3A, 3B).

	Liczba zdających	Średnia łatwość czynności praktycznych	Średni wynik	Mediana	Modalna	Najwyższy wynik	Najniższy wynik	Rozstęp	Odchylenie standardowe
kraj	<b>688</b>	<b>0,81</b>	<b>26,05</b>	<b>27</b>	<b>28</b>	<b>32</b>	<b>0</b>	<b>32</b>	<b>5,05</b>

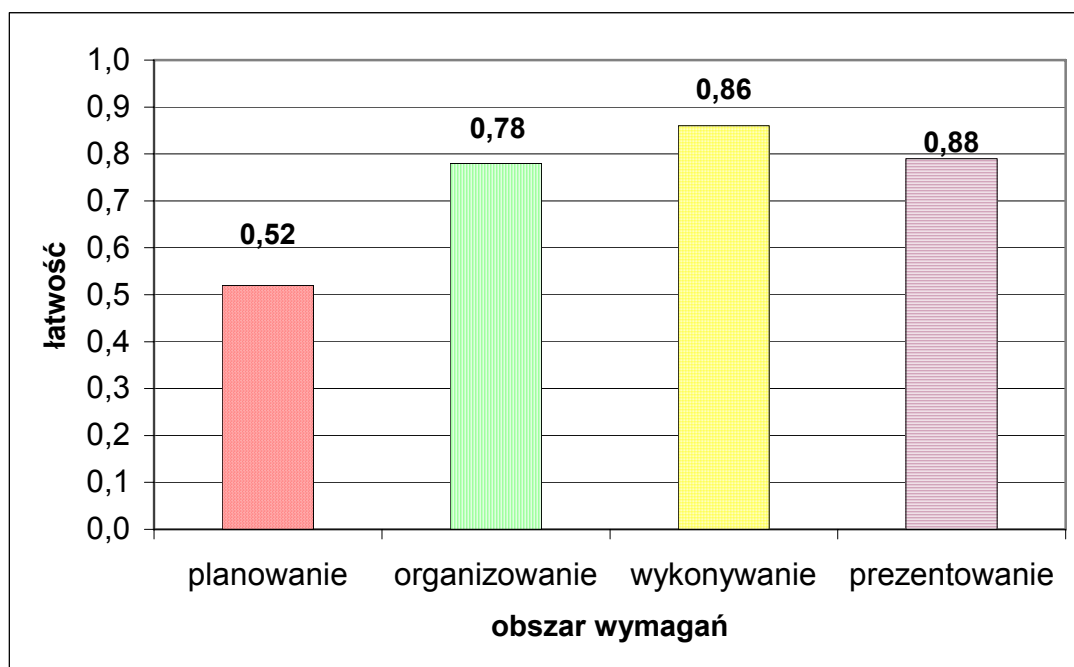
Tabela 4. Podstawowe dane statystyczne wyników egzaminu etapu praktycznego



Wykres 4. Rozkład wyników etapu praktycznego dla zawodu mechanik-monter maszyn i urządzeń w skali kraju

Przeciętny absolwent, który przystąpił do etapu praktycznego egzaminu uzyskał średnio 26,05 punktów, wykonując poprawnie średnio 81% czynności praktycznych (Tabela 4). Najczęściej występującym wynikiem jest 28 punktów. Próg zaliczenia na poziomie co

najmniej 75% z 32 punktów możliwych do uzyskania, wynosił 24 punkty, który przekroczyło 601 czyli 87,4% zdających (Tabela 1).



Wykres 5. Średnia łatwość czynności w zadaniach praktycznych w obszarach dla zawodu mechanik-monter maszyn i urządzeń

Na podstawie powyższego wykresu (Wykres 5) można stwierdzić, że zdający w opanowali umiejętności zawodowe na dobrym poziomie w obszarach: organizowanie, wykonywanie i prezentowanie, nieco słabiej opanowali umiejętności związane z planowaniem wykonania zadań zawodowych.

W poszczególnych obszarach punktacja odpowiadająca kryterialnemu ocenianiu czynności przedstawiała się następująco:

- planowanie czynności związanych z wykonaniem zadania - maksymalna liczba punktów do zdobycia w tym obszarze – 3 punkty,
- organizowanie stanowiska pracy - maksymalna liczba punktów do zdobycia w tym obszarze – 4 punkty,
- wykonywanie zadania egzaminacyjnego z zachowaniem przepisów bezpieczeństwa i higieny pracy, ochrony przeciwpożarowej i ochrony środowiska – 23 punkty,
- prezentowanie efektów wykonanego zadania – 2 punkty.

Maksymalna liczba punktów do uzyskania przez zdającego egzamin w zawodzie mechanik-monter maszyn i urządzeń w etapie praktycznym to 32 punkty. Zadania praktyczne wykonane przez 10 zdających zostały ocenione przez zespoły egzaminacyjne, złożone z trzech egzaminatorów na maksymalną liczbę, a tylko 10 zdających źle wykonało wszystkie czynności.