

2.1. Murarz 712[06]

Do egzaminu zgłoszonych zostało: 850
Przystąpiło łącznie: 701

ETAP PISEMNY	
przystąpiło:	zdało:
634	483 (76,2%)

ETAP PRAKTYCZNY	
przystąpiło:	zdało:
535	503 (94%)

DYPLOM POTWIERDZAJĄCY KWALIFIKACJE ZAWODOWE
otrzymało: 400 (76,3%)

Tabela 1. Wyniki egzaminu potwierdzającego kwalifikacje zawodowe dla zawodu murarz

Spośród zdających, którzy przystąpili do egzaminu zawodowego w zawodzie murarz 115 absolwentów posiadało status młodocianego. Dyplom potwierdzający kwalifikacje zawodowe w tej grupie uzyskało 82 (71,3%) zdających.

Do egzaminu przystąpili również absolwenci o specjalnych potrzebach edukacyjnych: upośledzeni w stopniu lekkim – łącznie 56 absolwentów, co stanowiło około 8% wszystkich zdających egzamin w zawodzie.

ETAP PISEMNY	
przystąpiło:	zdało:
56	20 (35,7%)

ETAP PRAKTYCZNY	
przystąpiło:	zdało:
42	42 (100%)

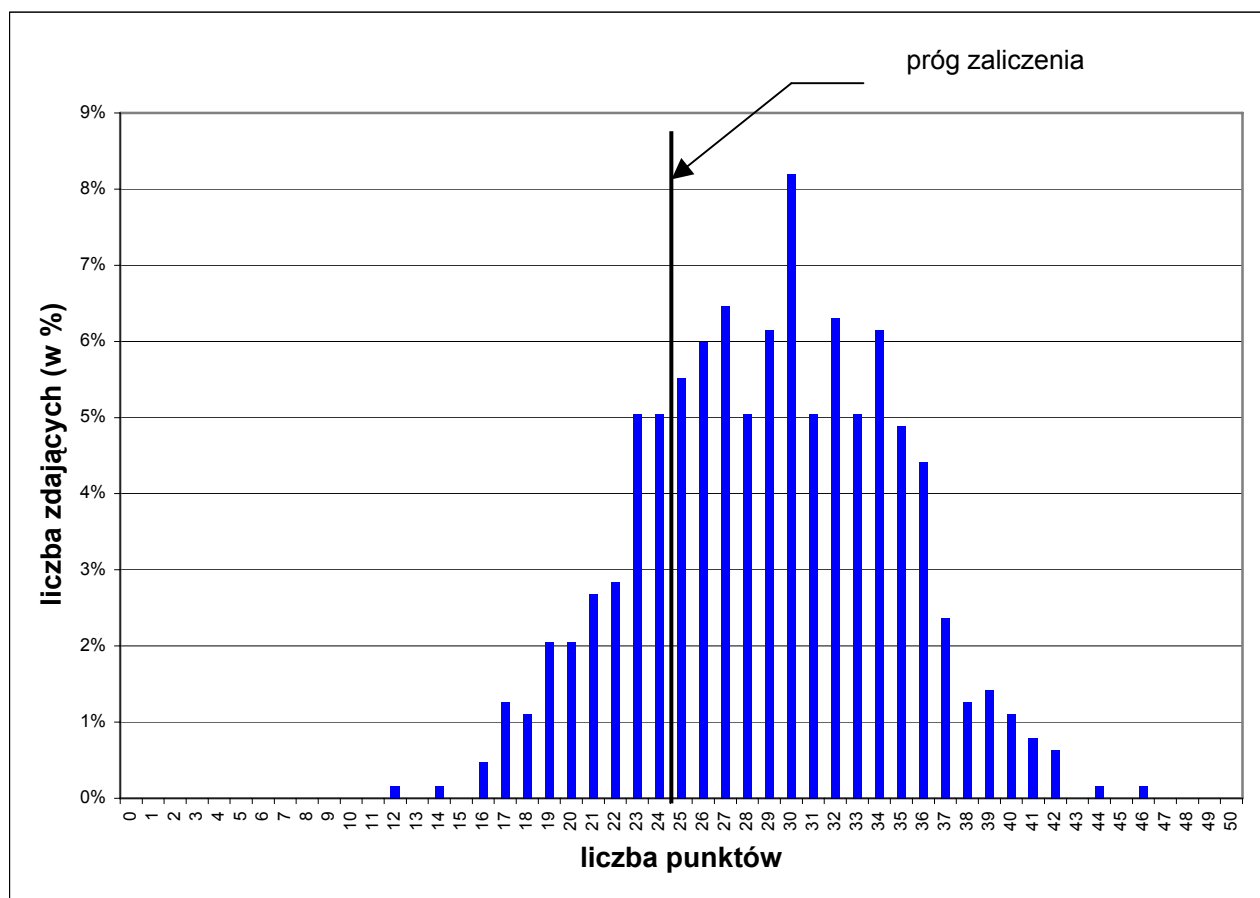
DYPLOM POTWIERDZAJĄCY KWALIFIKACJE ZAWODOWE
otrzymało: 16 (38,1%)

Tabela 2. Wyniki egzaminu potwierdzającego kwalifikacje zawodowe dla zawodu murarz – zdający z dysfunkcjami

CZĘŚĆ I ETAPU PISEMNEGO

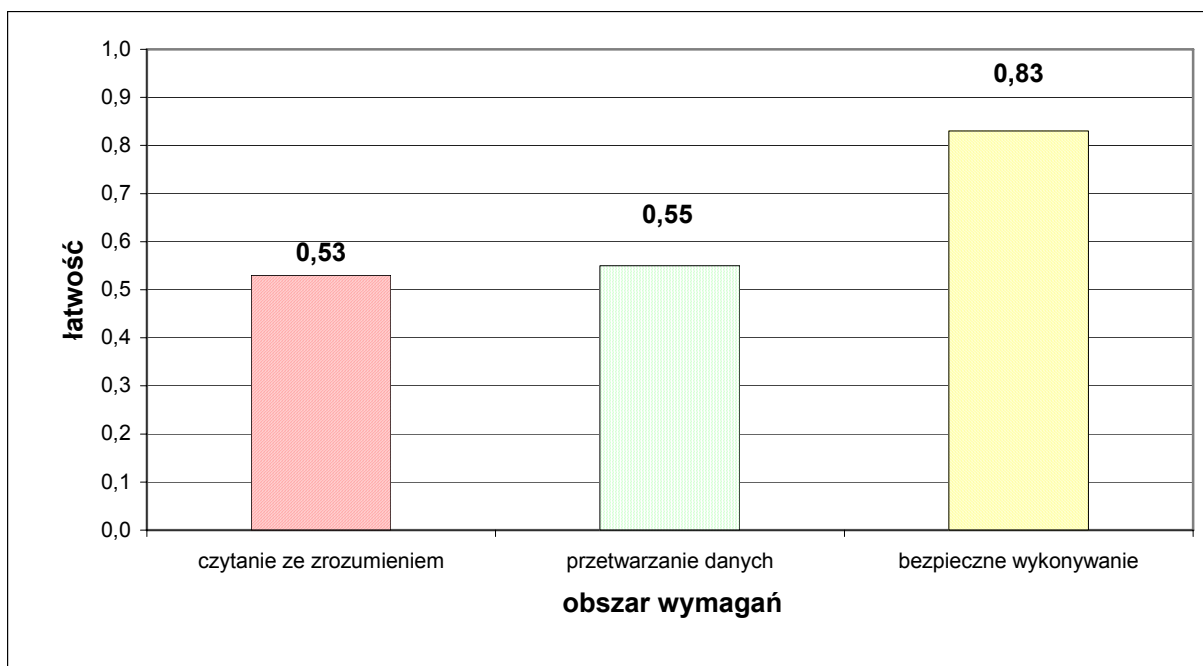
	Liczba zdających	Średnia łatwość zadań w teście	Średni wynik	Mediana	Modalna	Najwyższy wynik	Najniższy wynik	Rozstęp	Odchylenie standardowe
kraj	634	0,58	28,95	29	30	46	12	34	5,65

Tabela 3. Podstawowe dane statystyczne wyników egzaminu części I etapu pisemnego



Wykres 1. Rozkład wyników części I etapu pisemnego dla zawodu murarz w skali kraju

Absolwent zdający egzamin uzyskał przeciętny wynik 28,95 punktów, rozwiązując poprawnie średnio 58% zadań testowych w części I etapu pisemnego egzaminu. Wśród zdających dominował wynik 30. Próg zaliczający na poziomie co najmniej 50%, wynoszący 25 punktów dla części I etapu pisemnego, przekroczyło 489 czyli 77,13% zdających. Maksymalny wynik - 46 punktów uzyskał 1 zdający, minimalny 12 punktów – 1 zdający (Wykres 1).



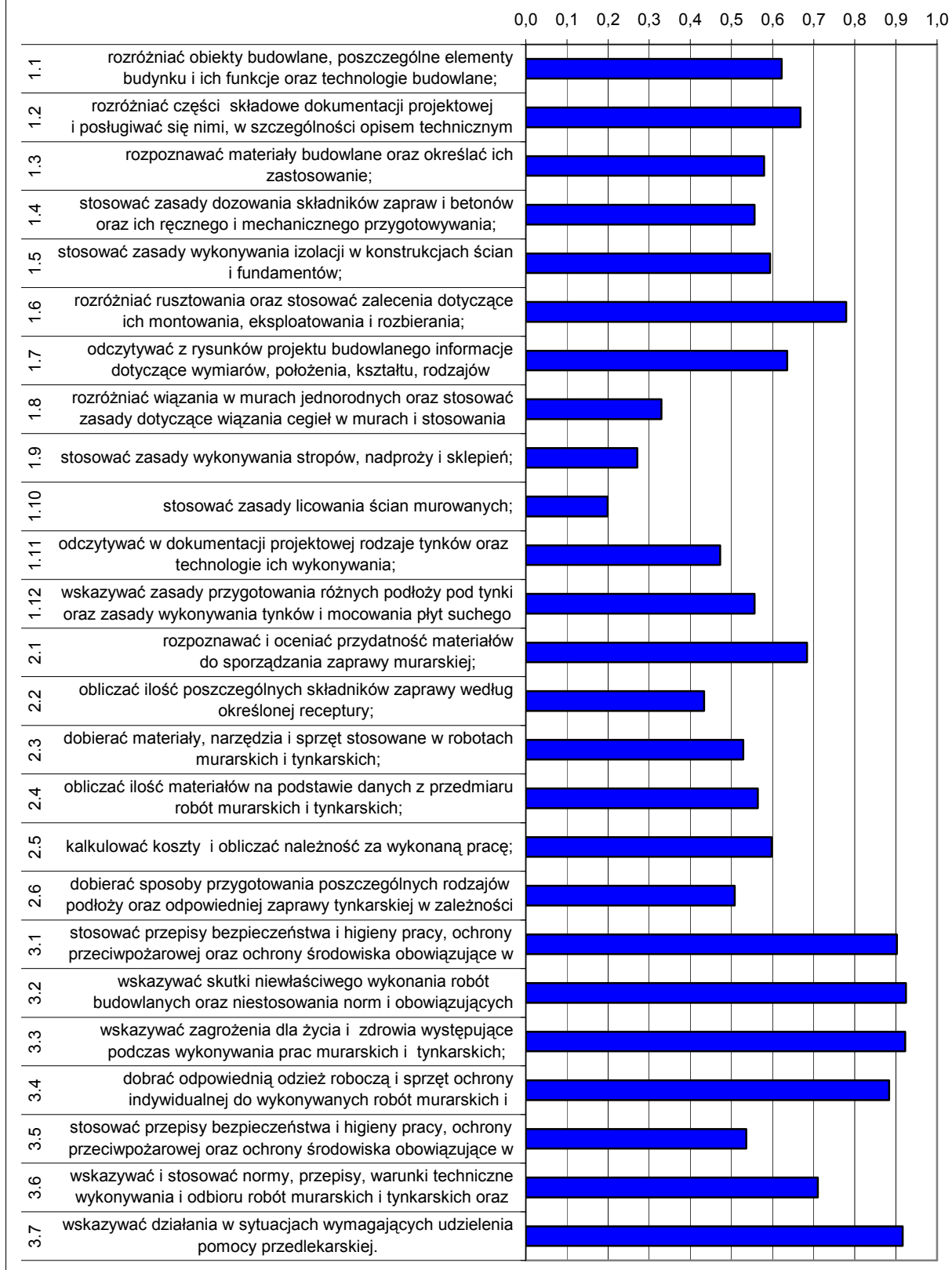
Wykres 2. Średnia łatwość zadań w obszarach części I etapu pisemnego dla zawodu murarz

Biorąc pod uwagę zestawienia średniej łatwości zadań w poszczególnych obszarach wymagań egzaminacyjnych części I etapu pisemnego (Wykres 2) możemy stwierdzić, że przeciętny zdający słabiej opanował wiadomości i umiejętności w obszarze czytania ze zrozumieniem i przetwarzania danych. Dla wszystkich zdających łatwiejsza okazała się grupa zadań z obszaru bezpiecznego wykonywania zadań zawodowych.

Do sprawdzenia poziomu opanowania wiadomości i umiejętności przez zdających w części I etapu pisemnego egzaminu zawodowego w zawodzie murarz, zastosowano test z 50 zadaniami wielokrotnego wyboru, odpowiednio w obszarach: czytanie ze zrozumieniem – 28 zadań, przetwarzanie danych liczbowych i operacyjnych – 15 zadań, bezpieczne wykonywanie zadań zawodowych – 7 zadań.

Średnią łatwość zadań reprezentujących poszczególne umiejętności standardu wymagań egzaminacyjnych dla zawodu murarz w I części etapu pisemnego ilustruje wykres 3.

Łatwości zadań w poszczególnych umiejętnościach standardu wymagań egzaminacyjnych
murarz



Wykres 3. Średnia łatwość umiejętności sprawdzanych w części I etapu pisemnego dla zawodu murarz

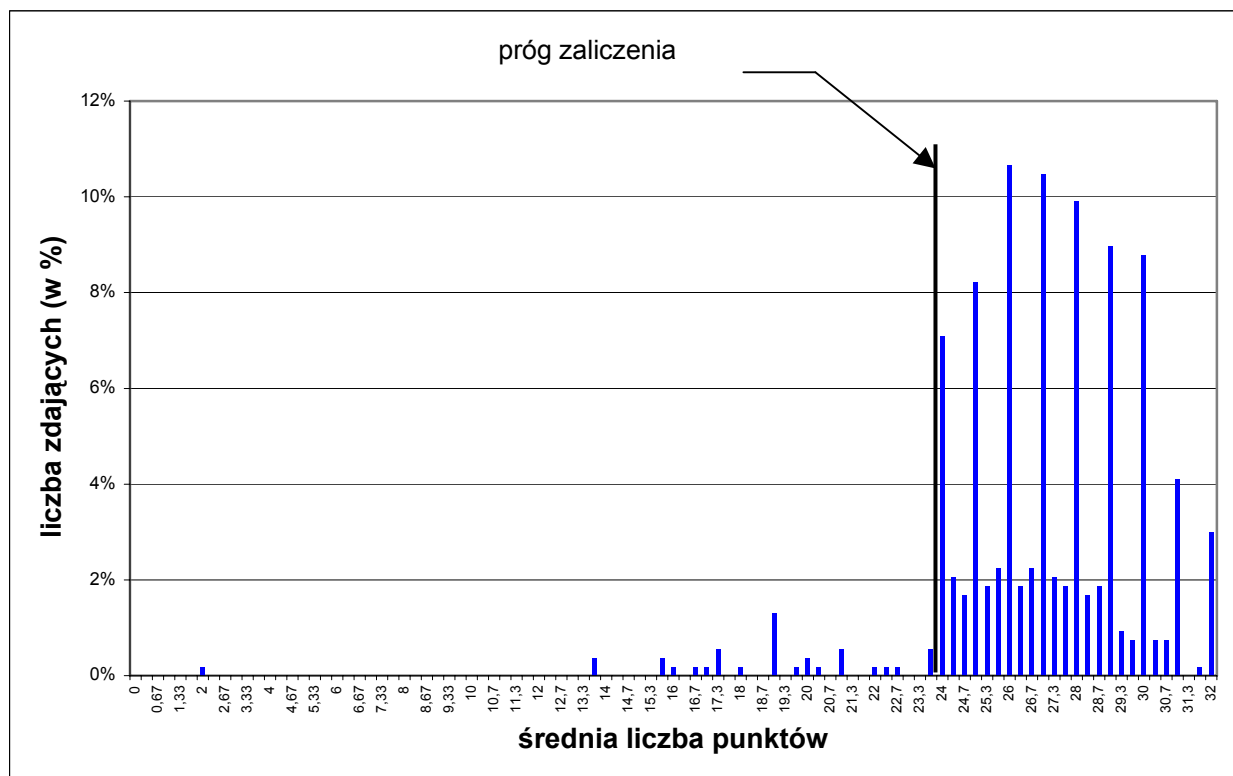
ETAP PRAKTYCZNY

W zawodzie murarz zadania egzaminacyjne sprawdzały umiejętności praktyczne z zakresu dwóch tematów:

1. Wykonanie fragmentu muru zgodnie z dokumentacją, w zadanym wiązaniu i określonej technice murowania.
2. Wykonanie zadanego rodzaju tynku na wyznaczonym fragmencie ściany.

	Liczba zdających	Średnia łatwość czynności praktycznych	Średni wynik	Mediana	Modalna	Najwyższy wynik	Najniższy wynik	Rozstęp	Odczylenie standardowe
kraj	535	0,84	26,87	27	26	32	2	30	3,11

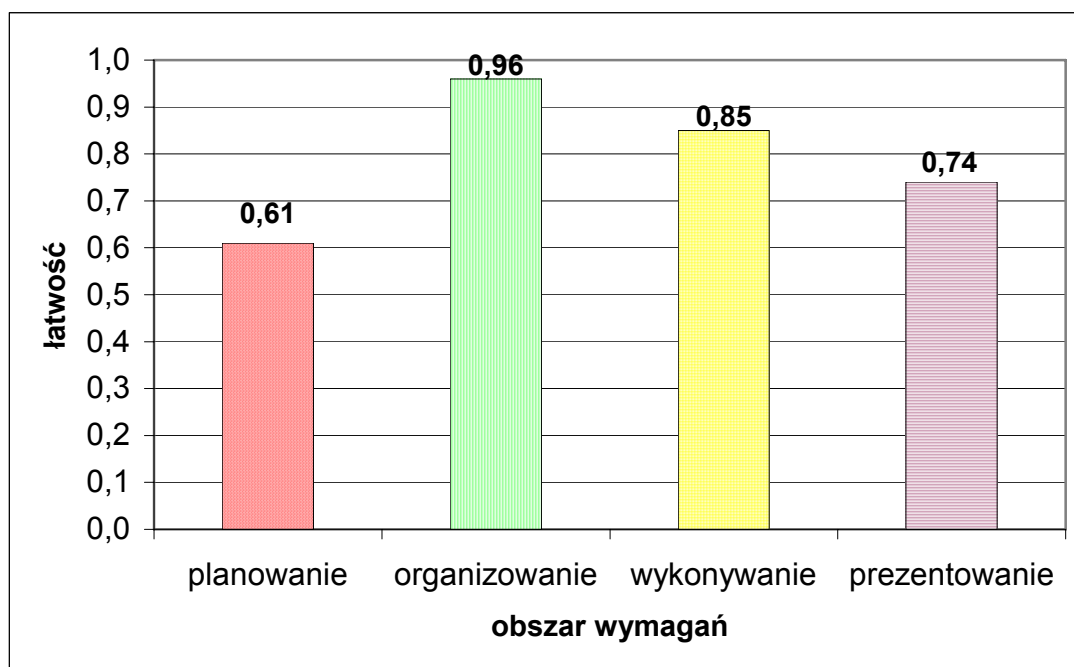
Tabela 4. Podstawowe dane statystyczne wyników egzaminu etapu praktycznego



Wykres 4. Rozkład wyników etapu praktycznego dla zawodu murarz w skali kraju

Przeciętny absolwent, który przys aktycznego egzaminu uzyskał średnio 26,87 punktów, wykonując poprawnie średnio 84% czynności praktycznych (Tabela 4). Najczęściej występującym wynikiem jest 26 punktów. Próg zaliczenia na poziomie co

najmniej 75% z 32 punktów możliwych do uzyskania, wynosił 24 punkty, który przekroczyło 503 czyli 94% zdających (Tabela 1).



Wykres 5. Średnia łatwość czynności w zadaniach praktycznych w obszarach dla zawodu murarz

Na podstawie powyższego wykresu (Wykres 5) można stwierdzić, że zdający opanowali umiejętności zawodowe na bardzo dobrym poziomie w obszarach organizowanie, wykonywanie i prezentowanie, słabiej natomiast wypadły umiejętności w obszarze planowanie.

W poszczególnych obszarach punktacja odpowiadająca kryterialnemu ocenianiu czynności przedstawiała się następująco:

- planowanie czynności związanych z wykonaniem zadania - maksymalna liczba punktów do zdobycia w tym obszarze – 3 punkty,
- organizowanie stanowiska pracy - maksymalna liczba punktów do zdobycia w tym obszarze – 5 punktów,
- wykonywanie zadania egzaminacyjnego z zachowaniem przepisów bezpieczeństwa i higieny pracy, ochrony przeciwpożarowej i ochrony środowiska – 22 punkty,
- prezentowanie efektów wykonanego zadania – 2 punkty.

Maksymalna liczba punktów do uzyskania przez zdającego egzamin w zawodzie murarz w etapie praktycznym to 32 punkty. Zadania praktyczne wykonane przez 16 zdających zostały ocenione przez zespoły egzaminacyjne, złożone z trzech egzaminatorów na maksymalną liczbę, nikt ze zdających nie otrzymał „0” punktów.