

I.1.1. Opiekunka dziecięca 513[01]

Do egzaminu zostało zgłoszonych: 495
Przystąpiło łącznie: 467

ETAP PISEMNY	
przystąpiło:	zdało:
467	462 (98,9%)

ETAP PRAKTYCZNY	
przystąpiło:	zdało:
465	433 (93,1%)

DYPLOM POTWIERDZAJĄCY KWALIFIKACJE ZAWODOWE
otrzymało:
431 (92,7%)

Tabela 1. Wyniki egzaminu potwierdzającego kwalifikacje zawodowe dla zawodu opiekunka dziecięca

Tabela 1 przedstawia wyniki egzaminu zawodowego dla zawodu opiekunka dziecięca z podziałem na typy szkół:

Typ szkoły	ETAP PISEMNY		ETAP PRAKTYCZNY		DYPLOM
	przystąpiło	zdało	przystąpiło	zdało	otrzymało
Szkoła Policealna	447	442 (98,9%)	445	416 (93,5%)	414 (93%)

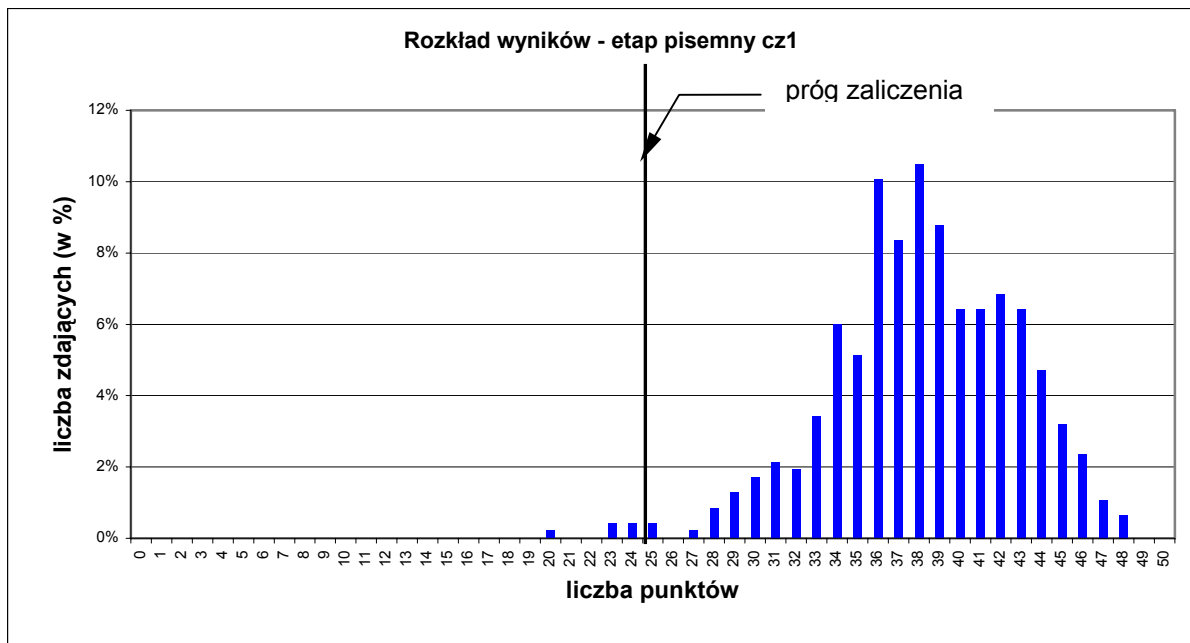
Tabela 2. Wyniki egzaminu potwierdzającego kwalifikacje zawodowe dla zawodu opiekunka dziecięca z podziałem na typy szkół

Do egzaminu nie przystąpili absolwenci o specjalnych potrzebach edukacyjnych.

CZĘŚĆ I ETAPU PISEMNEGO

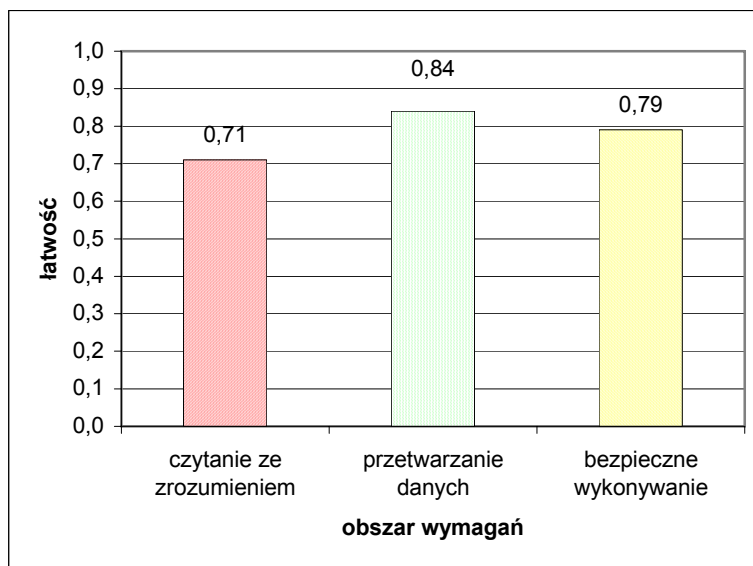
	Liczba zdających	Średnia łatwość zadań w teście	Średni wynik	Mediana	Modalna	Najwyższy wynik	Najniższy wynik	Rozstęp	Odchylenie standardowe
kraj	467	0,76	38,16	38	38	48	20	28	4,57

Tabela 3. Podstawowe dane statystyczne wyników egzaminu części I etapu pisemnego



Wykres 1. Rozkład wyników części I etapu pisemnego dla zawodu opiekunka dziecięca w skali kraju

Absolwent zdający egzamin uzyskał przeciętny wynik 38,16 punktów, rozwiązując poprawnie średnio 76% zadań testowych w części I etapu pisemnego egzaminu (Tabela 3). Wśród zdających dominował wynik 38. Próg zaliczający na poziomie co najmniej 50%, wynoszący 25 punktów dla części I etapu pisemnego, przekroczyło 462 czyli 98,9% zdających.



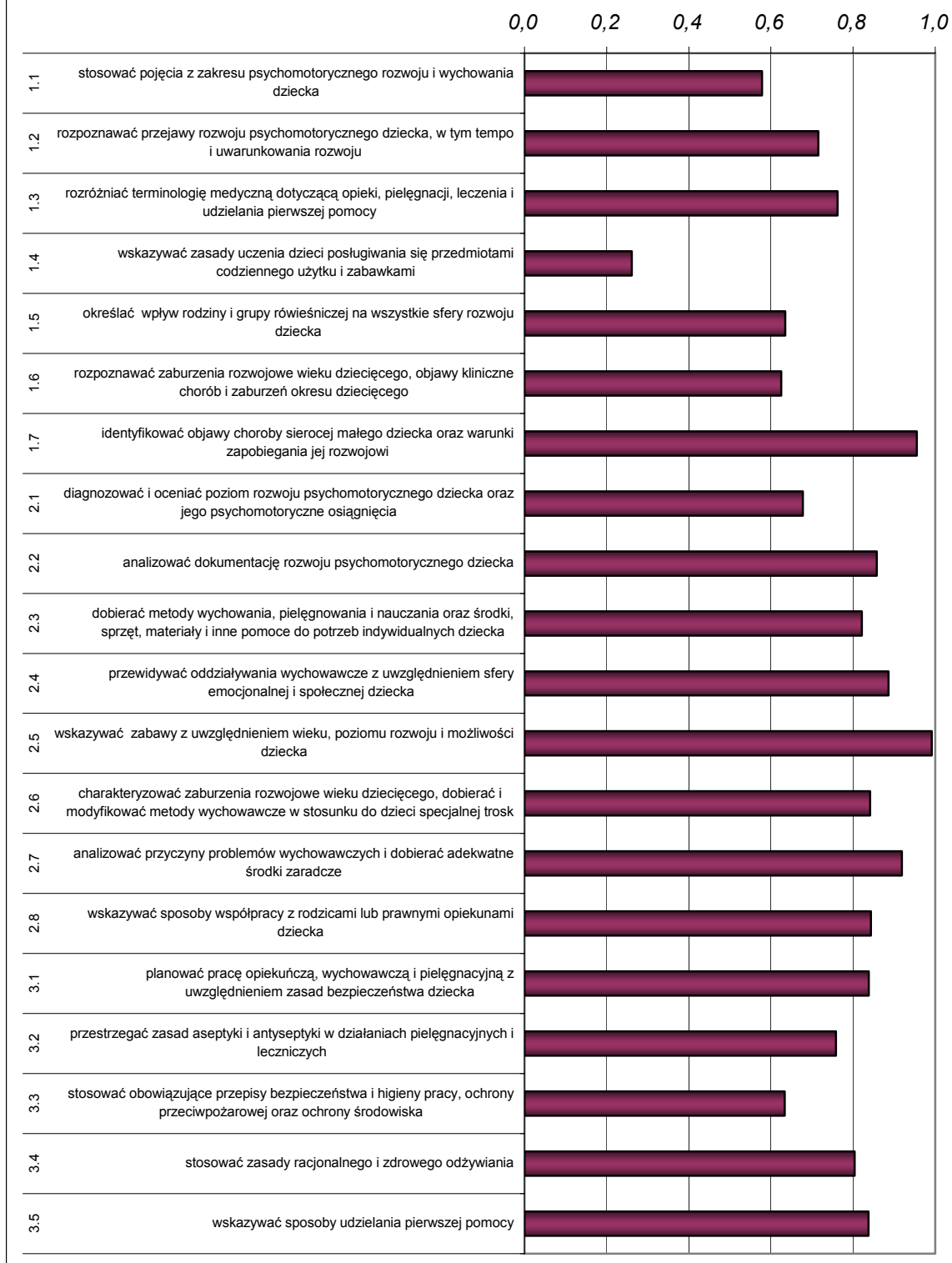
Wykres 2. Średnia łatwość zadań w obszarach części I etapu pisemnego dla zawodu opiekunka dziecięca

Biorąc pod uwagę powyższe zestawienia średniej łatwości zadań w poszczególnych obszarach wymagań egzaminacyjnych części I etapu pisemnego możemy stwierdzić, że przeciętny zdający opanował wiadomości i umiejętności w obszarze czytania ze zrozumieniem, przetwarzania danych oraz bezpiecznego wykonywania zadań zawodowych. Dla wszystkich zdających łatwiejsza okazała się grupa zadań z obszaru bezpiecznego wykonywania zadań zawodowych oraz z przetwarzania danych liczbowych i operacyjnych, trudniejsza z obszaru czytania ze zrozumieniem.

Do sprawdzenia poziomu opanowania wiadomości i umiejętności przez zdających w części I etapu pisemnego egzaminu zawodowego w zawodzie opiekunka dziecięca, zastosowano test z 50 zadaniami wielokrotnego wyboru, odpowiednio w obszarach: czytanie ze zrozumieniem – 21 zadań, przetwarzanie danych liczbowych i operacyjnych – 19 zadań, bezpieczne wykonywanie zadań zawodowych – 10 zadań.

Średnią łatwość zadań reprezentujących poszczególne umiejętności standardu wymagań egzaminacyjnych dla zawodu opiekunka dziecięca w I części etapu pisemnego ilustruje wykres 3.

**Łatwości zadań w poszczególnych umiejętnościach standardu
wymagań egzaminacyjnych
opiekunka dziecięca**



Wykres 3. Średnia łatwość umiejętności sprawdzanych w części I etapu pisemnego dla zawodu opiekunka dziecięca

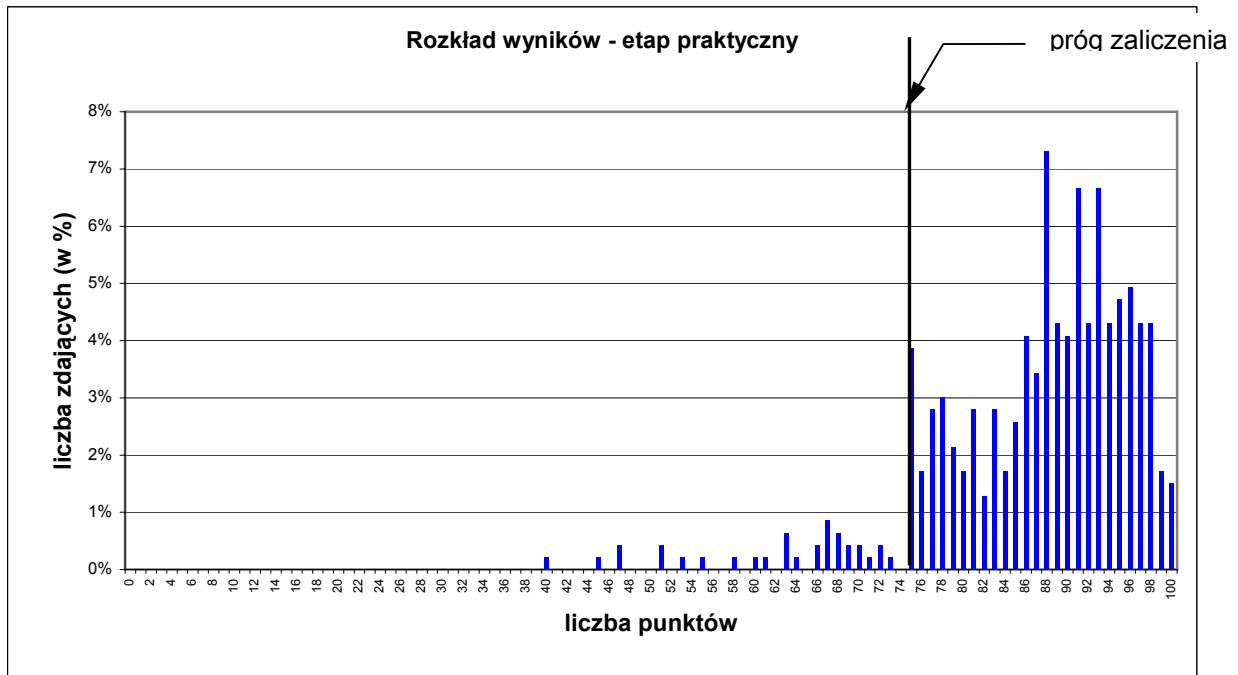
ETAP PRAKTYCZNY

W zawodzie opiekunka dziecięca zadanie egzaminacyjne sprawdzało umiejętności praktyczne określone w standardzie wymagań egzaminacyjnych właściwe dla kwalifikacji w zawodzie wynikające z zadania o treści ogólnej:

Opracowanie projektu realizacji prac i wykonanie działań opiekuńczych, pielęgnacyjnych i wychowawczych w stosunku do dziecka na podstawie danych o dziecku.

	Liczba zdających	Średnia łatwość zadań w teście	Średni wynik	Mediana	Modalna	Najwyższy wynik	Najniższy wynik	Rozstęp	Odchylenie standardowe
kraj	465	0,87	86,9	89	88	100	40	60	9,69

Tabela 4. Podstawowe dane statystyczne wyników egzaminu etapu praktycznego



Wykres 4. Rozkład wyników etapu praktycznego dla zawodu opiekunka dziecięca w skali kraju

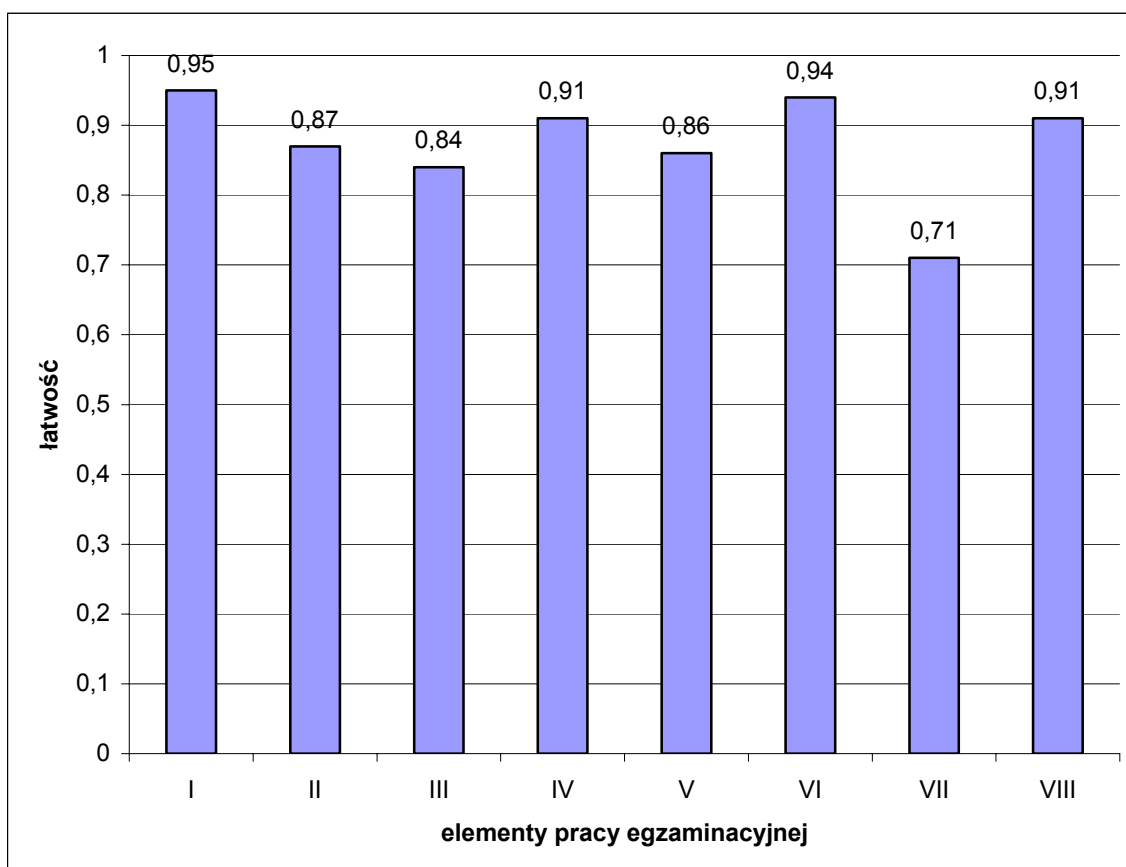
Przeciętny absolwent, który przystąpił do etapu praktycznego egzaminu uzyskał średnio 86,9 punktów, opanowując poprawnie umiejętności praktyczne średnio na 87%. (Tabela 4). Wynik 75 punktów, stanowiący próg zaliczenia na poziomie co najmniej 75% ze 100 punktów możliwych do uzyskania przekroczyło 433 czyli 93,1% zdających (Tabela 1).

Wiadomości i umiejętności w etapie praktycznym sprawdzano 8 elementami pracy egzaminacyjnej, które stanowiły zawartość projektu realizacji prac. Prace egzaminacyjne sprawdzane i oceniane były przez zewnętrznych egzaminatorów zgodnie z ustalonymi kryteriami oceniania.

W pracy egzaminacyjnej podlegały ocenie:

- I - tytuł pracy egzaminacyjnej,

- II - założenia do projektu realizacji prac,
- III - plan pracy pielęgnacyjnej oraz opiekuńczo – wychowawczej stymulującej rozwój dziecka,
- IV - jednodniowy harmonogram uwzględniający indywidualny plan opiekuńczo – wychowawczy dziecka i czynności pielęgnacyjnych,
- V - opis przygotowania dziecka do wykonania toalety jamy ustnej i profilaktyki próchnicy,
- VI - opis mycia zębów z uwzględnieniem środków i przyborów,
- VII - zalecenia dla rodziców,
- VIII - praca egzaminacyjna jako całość.



Wykres 5. Średnia łatwość poszczególnych elementów pracy egzaminacyjnej dla zawodu opiekunka dziecięca

Podsumowanie

Analizując wyniki egzaminu można stwierdzić, że absolwenci szkół kształcących w zawodzie opiekunka dziecięca mają trudności z zaleceniami dla rodziców.

W załączeniu zadanie praktyczne wraz z przykładami rozwiązań przez zdających.