

I.1.1. Opiekun w domu pomocy społecznej 346[04]

Do egzaminu zostało zgłoszonych: 1 646

Przystąpiło łącznie: 1 508

| ETAP PISEMNY | |
|------------------------------|-----------------------------------|
| przystąpiło: 1 507 | zdało: 1 502 (99,7%) |

| ETAP PRAKTYCZNY | |
|------------------------------|-----------------------------------|
| przystąpiło: 1 497 | zdało: 1 112 (74,3%) |

| DYPLOM POTWIERDZAJĄCY KWALIFIKACJE ZAWODOWE |
|--|
| otrzymało: 1 111 (74,3%) |

Tabela 1. Wyniki egzaminu potwierdzającego kwalifikacje zawodowe dla zawodu opiekun w domu pomocy społecznej

Tabela 2 przedstawia wyniki egzaminu zawodowego dla zawodu opiekun w domu pomocy społecznej z podziałem na typy szkół:

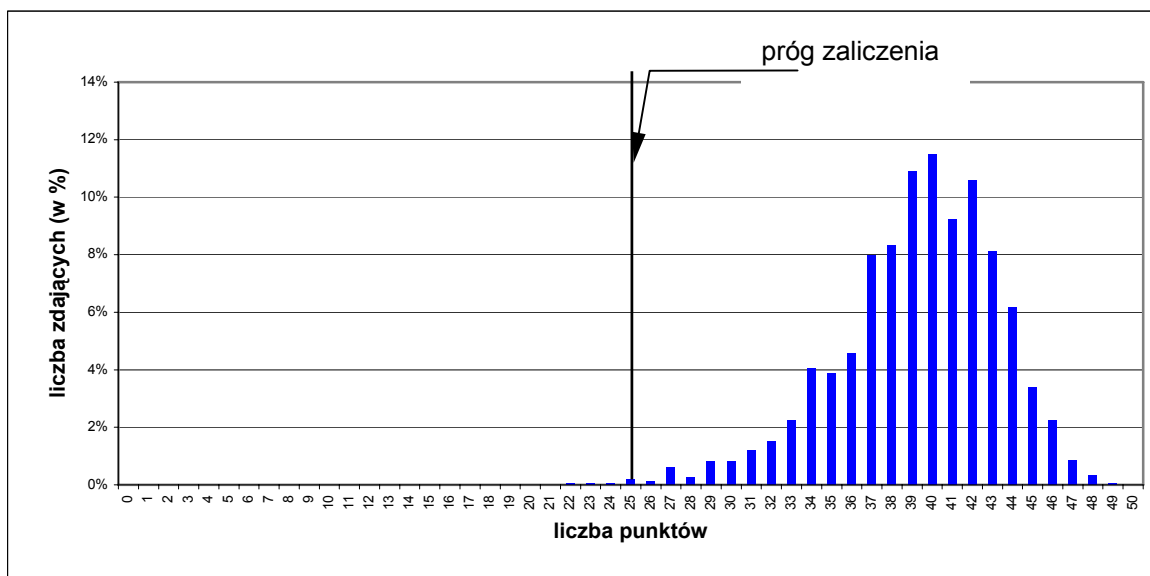
| Typ szkoły | ETAP PISEMNY | | ETAP PRAKTYCZNY | | DYPLOM |
|-------------------|--------------|------------------|-----------------|------------------|------------------|
| | przystąpiło | zdało | przystąpiło | zdało | otrzymało |
| Szkoła Policealna | 1 507 | 1 502 (99,7%) | 1 497 | 1 112 (74,3%) | 1 111 (74,3%) |

Tabela 2. Wyniki egzaminu potwierdzającego kwalifikacje zawodowe dla zawodu opiekun w domu pomocy społecznej z podziałem na typy szkół

CZĘŚĆ I ETAPU PISEMNEGO

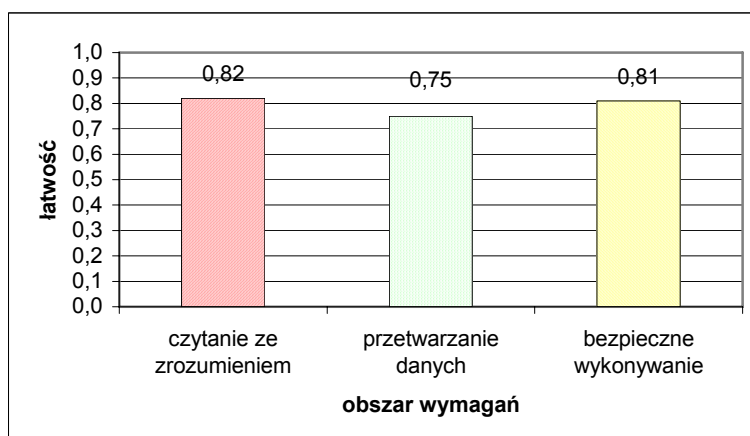
| | Liczba zdających | Średnia łatwość zadań w teście | Średni wynik | Mediana | Modalna | Najwyższy wynik | Najniższy wynik | Rozstęp | Odczylenie standardowe |
|------|------------------|--------------------------------|--------------|---------|---------|-----------------|-----------------|---------|------------------------|
| kraj | 1 507 | 0,79 | 39,31 | 40 | 40 | 49 | 22 | 27 | 3,99 |

Tabela 2. Podstawowe dane statystyczne wyników egzaminu części I etapu pisemnego



Wykres 1. Rozkład wyników części I etapu pisemnego dla zawodu opiekun w domu pomocy społecznej w skali kraju

Absolwent zdający egzamin uzyskał przeciętny wynik punktów, rozwiązując poprawnie średnio 79% zadań testowych w części I etapu pisemnego egzaminu (Tabela 3). Wśród zdających dominował wynik 40. Próg zaliczający na poziomie co najmniej 50%, wynoszący 25 punktów dla części I etapu pisemnego, przekroczyło 1 502, czyli 99,7% zdających.

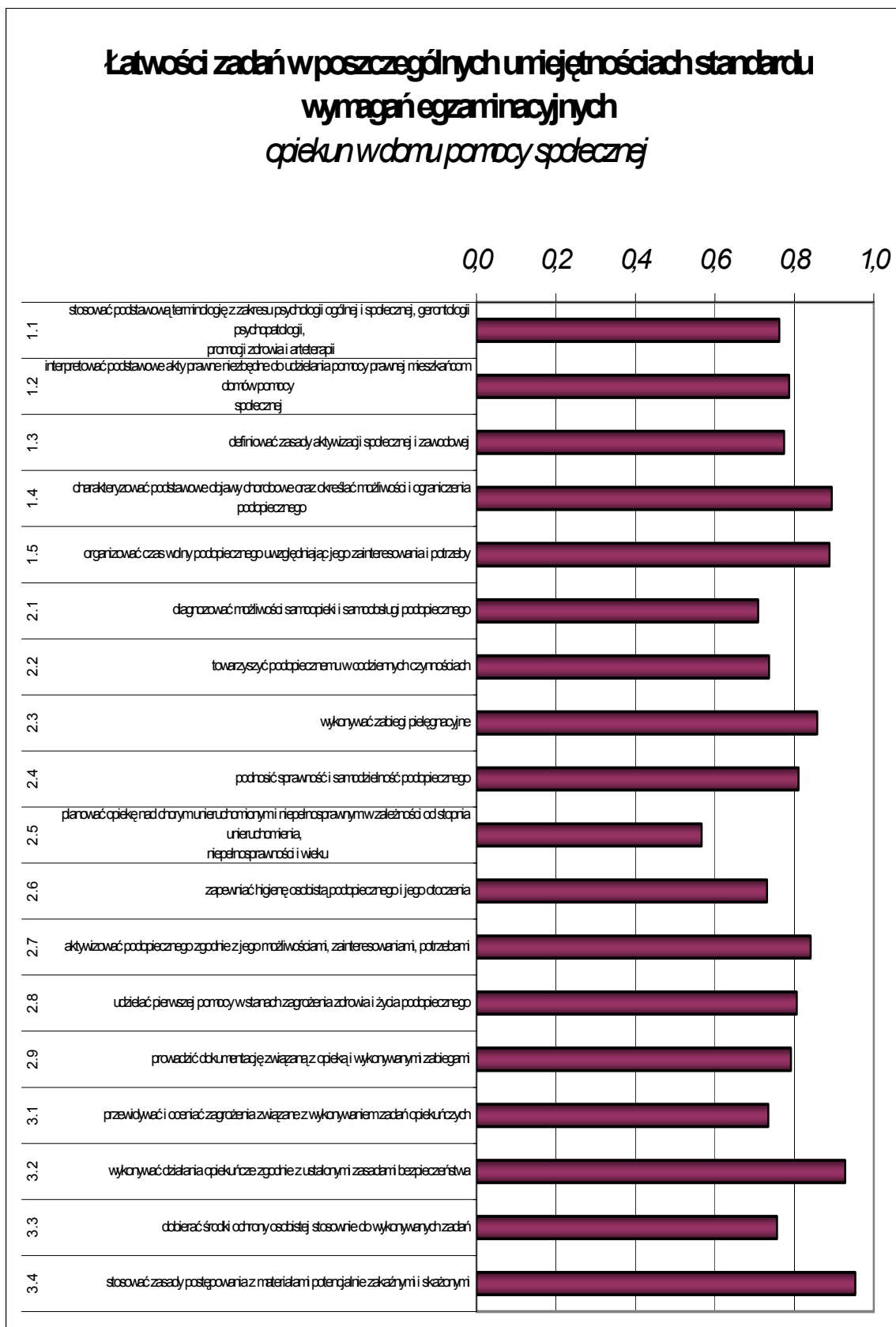


Wykres 2. Średnia łatwość zadań w obszarach części I etapu pisemnego dla zawodu opiekun w domu pomocy społecznej

Biorąc pod uwagę powyższe zestawienia średniej łatwości zadań w poszczególnych obszarach wymagań egzaminacyjnych części I etapu pisemnego możemy stwierdzić, że przeciętny zdający opanował wiadomości i umiejętności w obszarze czytania ze zrozumieniem, przetwarzania danych oraz bezpiecznego wykonywania zadań zawodowych. Dla wszystkich zdających łatwiejsza okazała się grupa zadań z obszaru czytania ze zrozumieniem oraz bezpiecznego wykonywania zadań zawodowych, trudniejsza z obszaru przetwarzania danych liczbowych i operacyjnych.

Do sprawdzenia poziomu opanowania wiadomości i umiejętności przez zdających w części I etapu pisemnego egzaminu zawodowego w zawodzie opiekun w domu pomocy społecznej, zastosowano test z 50 zadaniami wielokrotnego wyboru, odpowiednio w obszarach: czytanie ze zrozumieniem – 22 zadania, przetwarzanie danych liczbowych i operacyjnych – 22 zadania, bezpieczne wykonywanie zadań zawodowych – 6 zadań.

Średnią łatwość zadań reprezentujących poszczególne umiejętności standardu wymagań egzaminacyjnych dla zawodu opiekun w domu pomocy społecznej w I części etapu pisemnego ilustruje wykres 3.



Wykres 3. Średnia łatwość umiejętności sprawdzanych w części I etapu pisemnego dla zawodu opiekun w domu pomocy społecznej

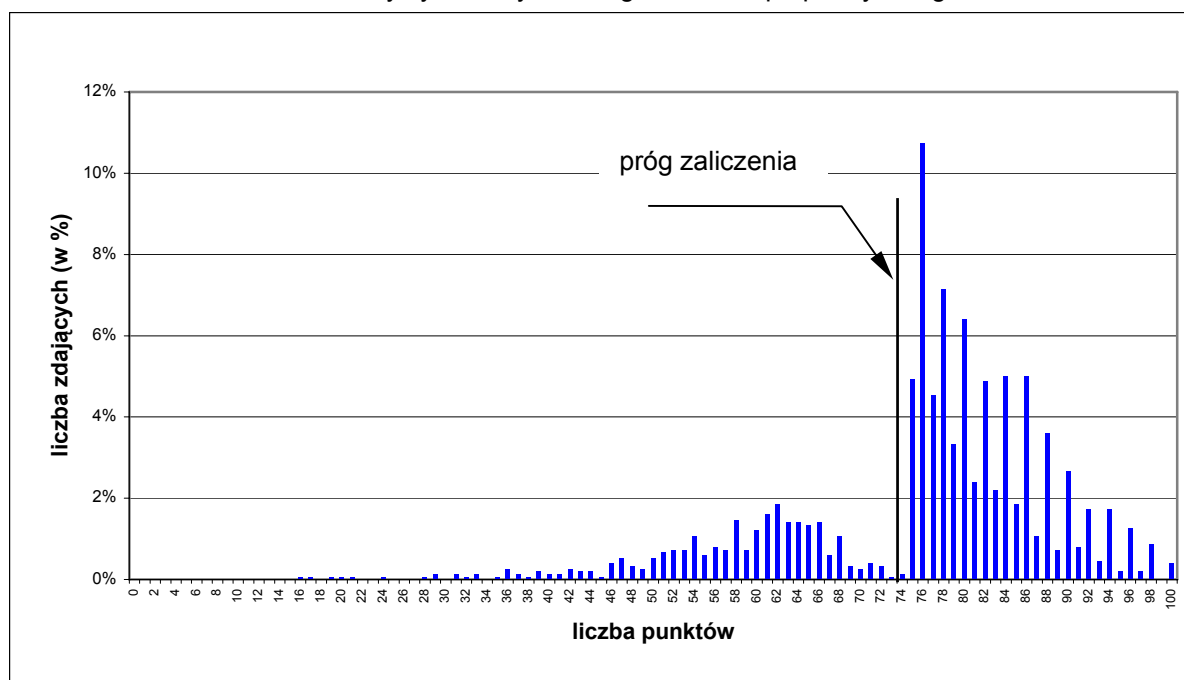
ETAP PRAKTYCZNY

W zawodzie opiekun w domu pomocy społecznej zadanie egzaminacyjne sprawdzało umiejętności praktyczne określone w standardzie wymagań egzaminacyjnych właściwe dla kwalifikacji w zawodzie wynikające z zadania o treści ogólnej:

Opracowanie projektu realizacji prac i wykonanie działań opiekuńczych, pielęgnacyjnych i wychowawczych w stosunku do dziecka na podstawie danych o dziecku.

| | Liczba zdających | Średnia łatwość zadań w teście | Średni wynik | Mediana | Modalna | Najwyższy wynik | Najniższy wynik | Rozstęp | Odczylenie standardowe |
|------|------------------|--------------------------------|--------------|---------|---------|-----------------|-----------------|---------|------------------------|
| kraj | 1 497 | 0,76 | 75,78 | 78 | 76 | 100 | 16 | 84 | 13,00 |

Tabela 4. Podstawowe dane statystyczne wyników egzaminu etapu praktycznego



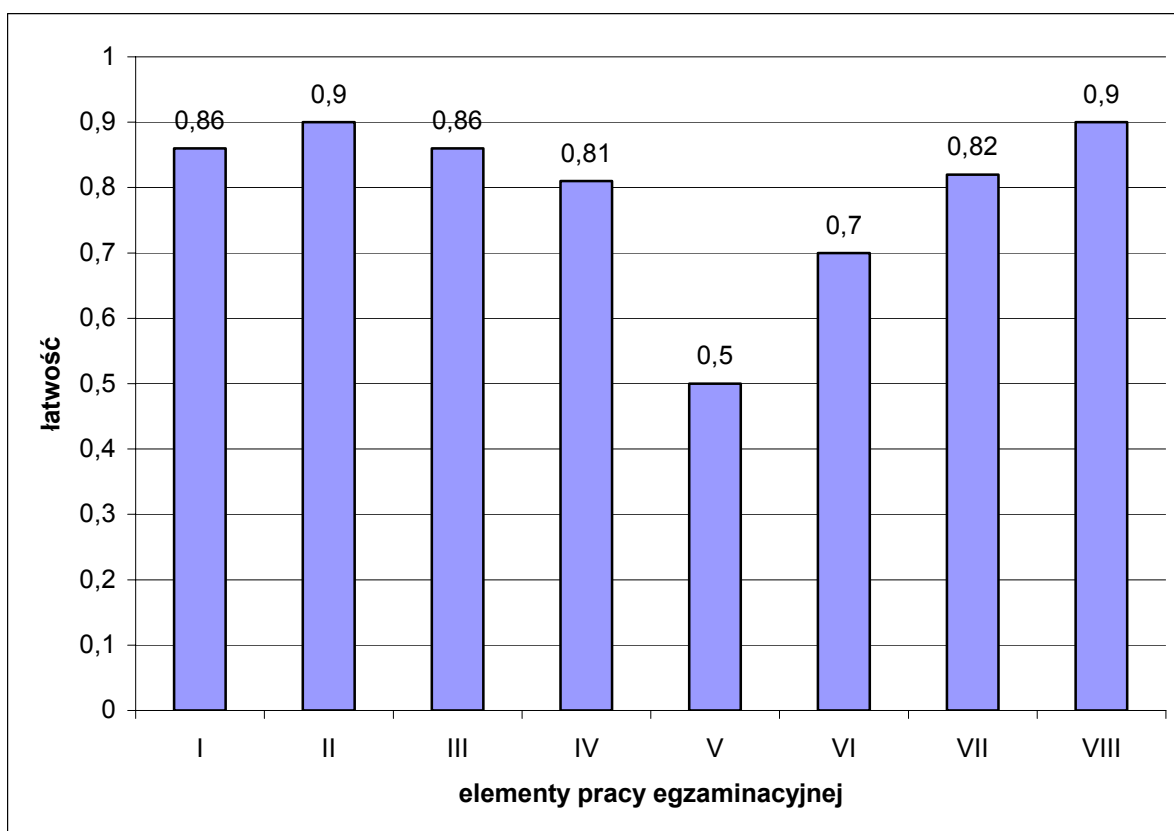
Wykres 4. Rozkład wyników etapu praktycznego dla zawodu opiekun w domu pomocy społecznej w skali kraju

Przeciętny absolwent, który przystąpił do etapu praktycznego egzaminu uzyskał średnio 75,78 punktów, opanowując poprawnie umiejętności praktyczne średnio na 76%. (Tabela 4). Wynik 75 punktów, stanowiący próg zaliczenia na poziomie co najmniej 75% ze 100 punktów możliwych do uzyskania przekroczyło 1 112 czyli 74,3% zdających (Tabela 1).

Wiadomości i umiejętności w etapie praktycznym sprawdzano 8 elementami pracy egzaminacyjnej, które stanowiły zawartość projektu realizacji prac. Prace egzaminacyjne sprawdzane i oceniane były przez zewnętrznych egzaminatorów zgodnie z ustalonymi kryteriami oceniania.

W pracy egzaminacyjnej podlegały ocenie:

- I - tytuł pracy egzaminacyjnej,
- II - założenia dotyczące stanu psychofizycznego podopiecznego, wynikające z treści zadania i załączników,
- III - diagnoza środowiska podopiecznego,
- IV - analiza problemów i potrzeb podopiecznego,
- V - wykaz metod i technik pracy z podopiecznym,
- VI - plan pracy opiekuna uwzględniający kompleksową opiekę, terapię i rehabilitację,
- VII - tygodniowy harmonogram prac opiekuna z uwzględnieniem możliwości psychofizycznych podopiecznego oraz udziału rodziny w czynnościach opiekuńczych,
- VIII - logiczny układ treści projektu oraz język właściwy dla zawodu.



Wykres 5. Średnia łatwość poszczególnych elementów pracy egzaminacyjnej dla zawodu opiekun w domu pomocy społecznej

Podsumowanie

Analizując wyniki egzaminu można stwierdzić, że absolwenci szkół kształcących w zawodzie opiekun w domu pomocy społecznej mają duże trudności z wykazem metod i technik pracy z podopiecznym.

W załączeniu zadanie praktyczne wraz z przykładami rozwiązań przez zdających.