

I.1.1. Opiekunka środowiskowa 346[03]

Do egzaminu zostało zgłoszonych: 1507
Przystąpiło łącznie: 1296

ETAP PISEMNY	
przystąpiło:	zdało:
1208	1201 (99,4%)

ETAP PRAKTYCZNY	
przystąpiło:	zdało:
1282	1013 (79%)

DYPLOM POTWIERDZAJĄCY KWALIFIKACJE ZAWODOWE
otrzymało:
948 (79,4%)

Tabela 1. Wyniki egzaminu potwierdzającego kwalifikacje zawodowe dla zawodu opiekunka środowiskowa

Tabela 1 przedstawia wyniki egzaminu zawodowego dla zawodu opiekunka środowiskowa z podziałem na typy szkół:

Typ szkoły	ETAP PISEMNY		ETAP PRAKTYCZNY		DYPLOM
	przystąpiło	zdało	przystąpiło	zdało	otrzymało
Technikum	24	24 (100%)	25	12 (48%)	10 (43,5%)
Szkoła Policealna	1081	1074 (99,4%)	1139	903 (79,3%)	853 (79,9%)

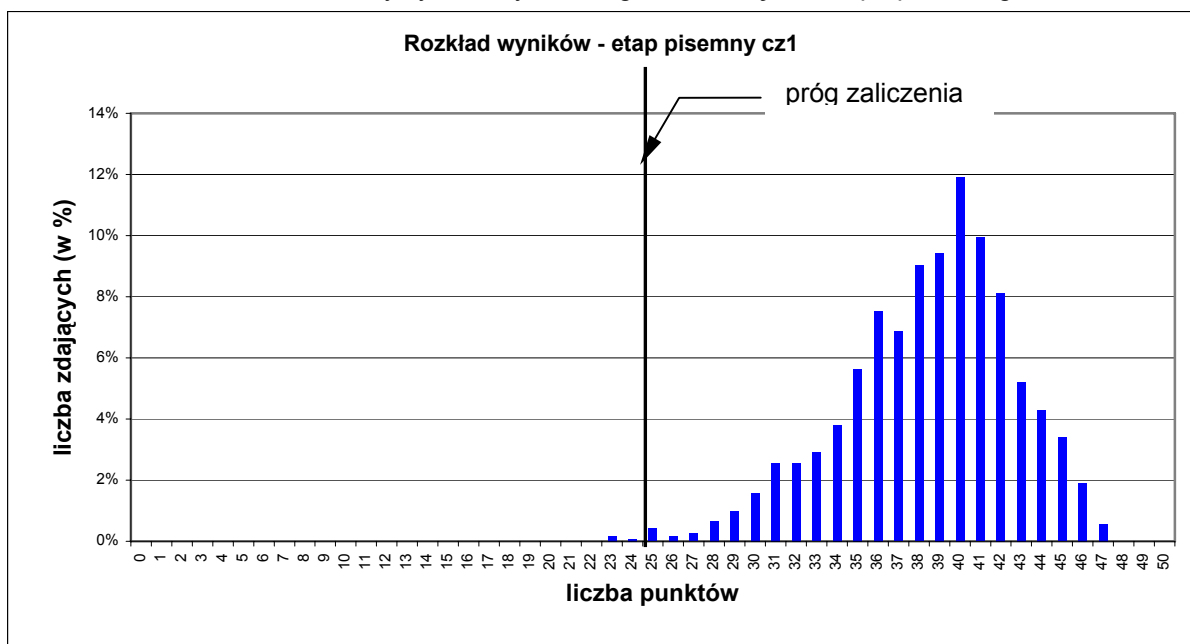
Tabela 2. Wyniki egzaminu potwierdzającego kwalifikacje zawodowe dla zawodu opiekunka środowiskowa z podziałem na typy szkół

Do egzaminu nie przystąpili absolwenci o specjalnych potrzebach edukacyjnych.

CZĘŚĆ I ETAPU PISEMNEGO

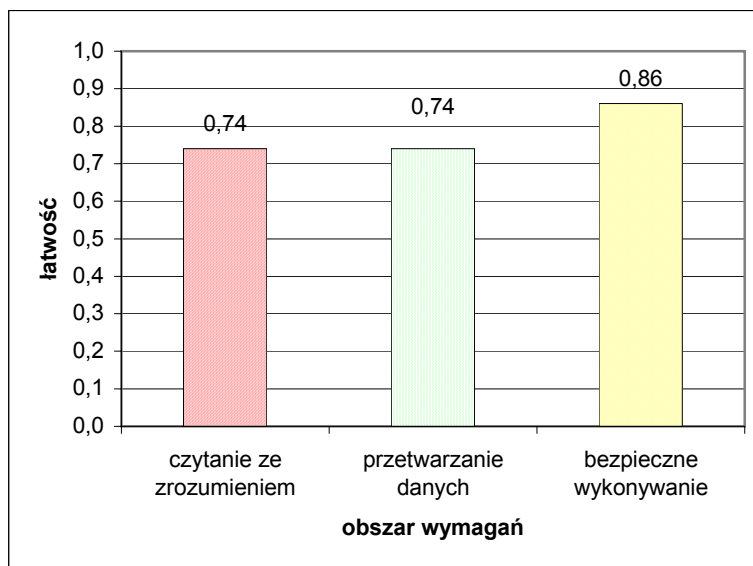
	Liczba zdających	Średnia łatwość zadań w teście	Średni wynik	Mediana	Modalna	Najwyższy wynik	Najniższy wynik	Rozstęp	Odchylenie standardowe
kraj	1208	0,77	38,48	39	40	47	23	24	4,17

Tabela 3. Podstawowe dane statystyczne wyników egzaminu części I etapu pisemnego



Wykres 1. Rozkład wyników części I etapu pisemnego dla zawodu opiekunka środowiska w skali kraju

Absolwent zdający egzamin uzyskał przeciętny wynik 38,48 punktów, rozwiązując poprawnie średnio 77% zadań testowych w części I etapu pisemnego egzaminu (Tabela 3). Wśród zdających dominował wynik 40. Próg zaliczający na poziomie co najmniej 50%, wynoszący 25 punktów dla części I etapu pisemnego, przekroczyło 1201 czyli 99,4% zdających.



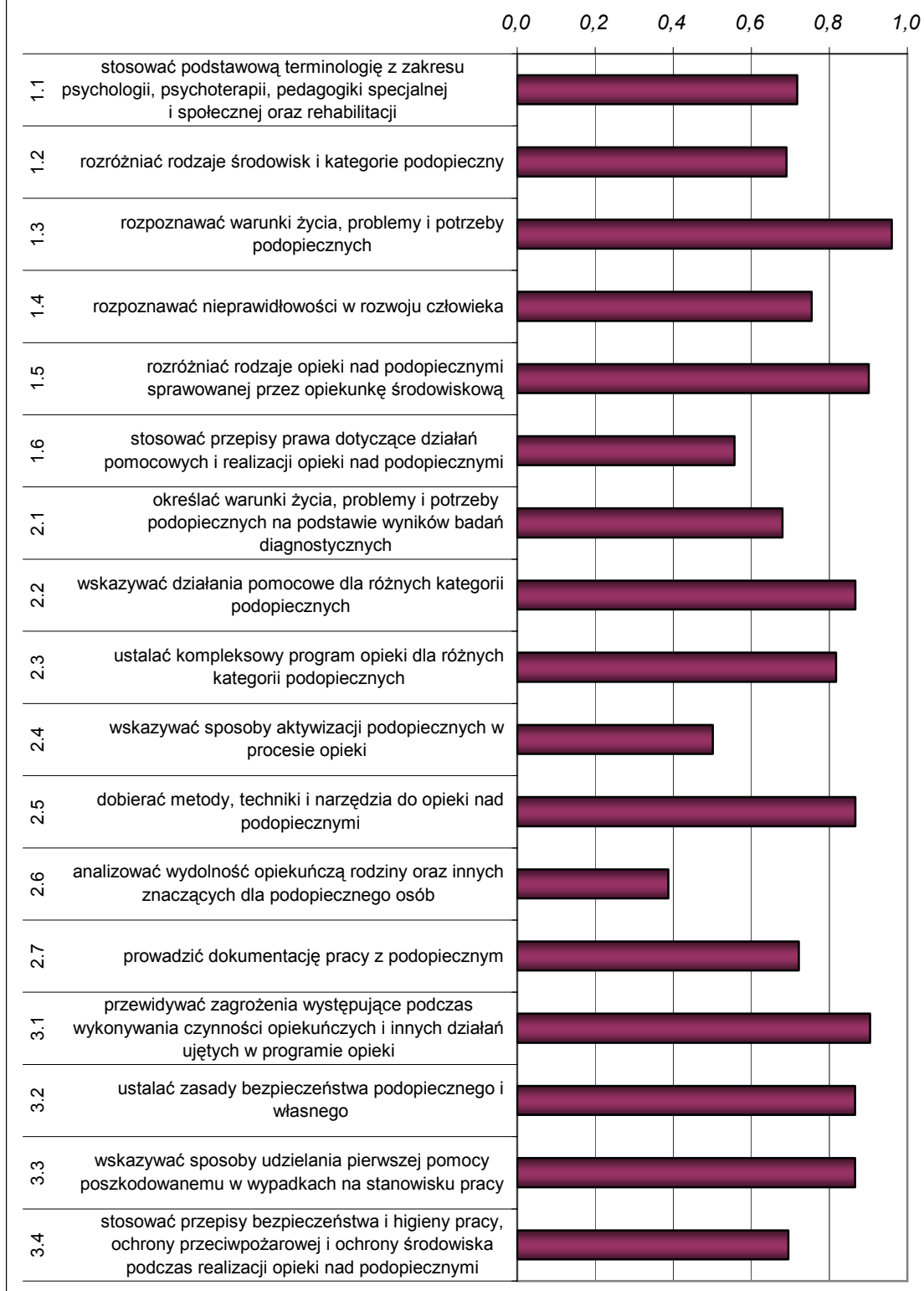
Wykres 2. Średnia łatwość zadań w obszarach części I etapu pisemnego dla zawodu opiekunka środowiskowa

Biorąc pod uwagę powyższe zestawienia średniej łatwości zadań w poszczególnych obszarach wymagań egzaminacyjnych części I etapu pisemnego możemy stwierdzić, że przeciętny zdający opanował wiadomości i umiejętności w obszarze czytania ze zrozumieniem, przetwarzania danych oraz bezpiecznego wykonywania zadań zawodowych. Dla wszystkich zdających łatwiejsza okazała się grupa zadań z obszaru bezpiecznego wykonywania zadań zawodowych oraz trudniejsza z przetwarzania danych liczbowych i operacyjnych oraz z obszaru czytania ze zrozumieniem.

Do sprawdzenia poziomu opanowania wiadomości i umiejętności przez zdających w części I etapu pisemnego egzaminu zawodowego w zawodzie opiekunka środowiskowa, zastosowano test z 50 zadaniami wielokrotnego wyboru, odpowiednio w obszarach: czytanie ze zrozumieniem – 24 zadań, przetwarzanie danych liczbowych i operacyjnych – 15 zadań, bezpieczne wykonywanie zadań zawodowych – 11 zadań.

Średnią łatwość zadań reprezentujących poszczególne umiejętności standardu wymagań egzaminacyjnych dla zawodu opiekunka środowiskowa w I części etapu pisemnego ilustruje wykres 3.

**Łatwości zadań w poszczególnych umiejętnościach standardu
wymagań egzaminacyjnych
opiekunka środowiskowa**



Wykres 3. Średnia łatwość umiejętności sprawdzanych w części I etapu pisemnego dla zawodu opiekunka środowiskowa

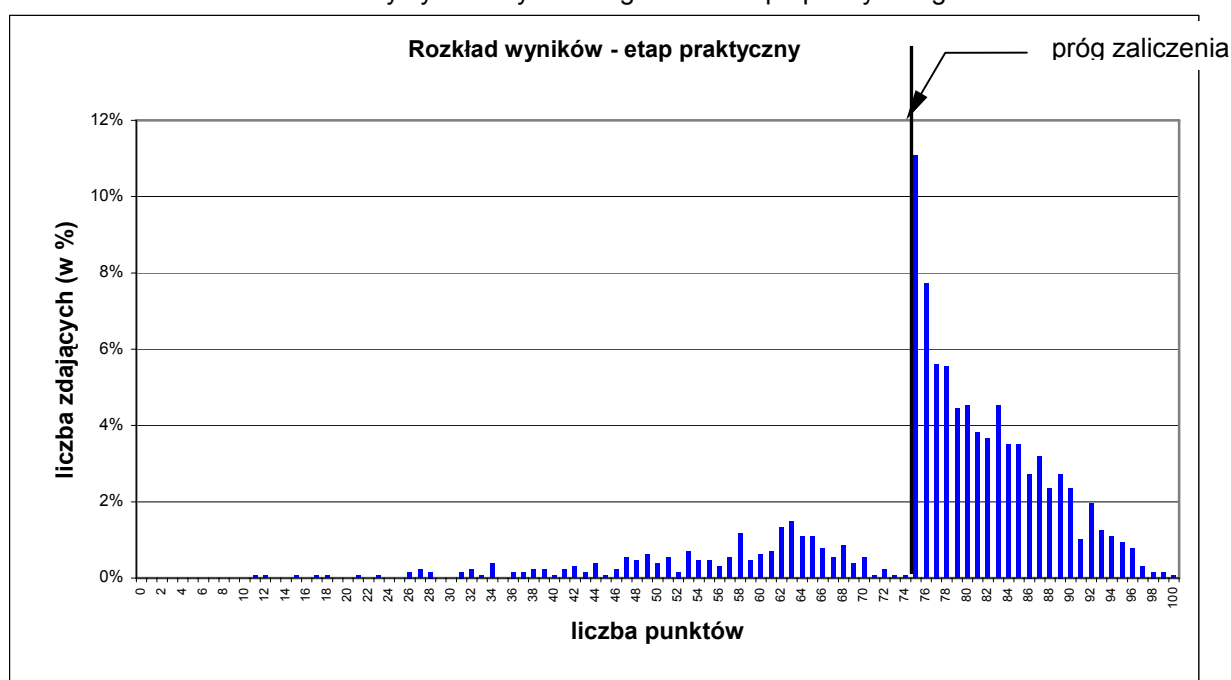
ETAP PRAKTYCZNY

W zawodzie opiekunka środowiskowa zadanie egzaminacyjne sprawdzało umiejętności praktyczne określone w standardzie wymagań egzaminacyjnych właściwe dla kwalifikacji w zawodzie wynikające z zadania o treści ogólnej:

Opracowanie projektu realizacji prac z zakresu kompleksowej opieki w środowisku otwartym nad określoną osobą na podstawie dokumentacji.

	Liczba zdających	Średnia łatwość zadań w teście	Średni wynik	Mediana	Modalna	Najwyższy wynik	Najniższy wynik	Rozstęp	Odchylenie standardowe
kraj	1282	0,76	76,24	78	75	100	11	89	13,42

Tabela 4. Podstawowe dane statystyczne wyników egzaminu etapu praktycznego



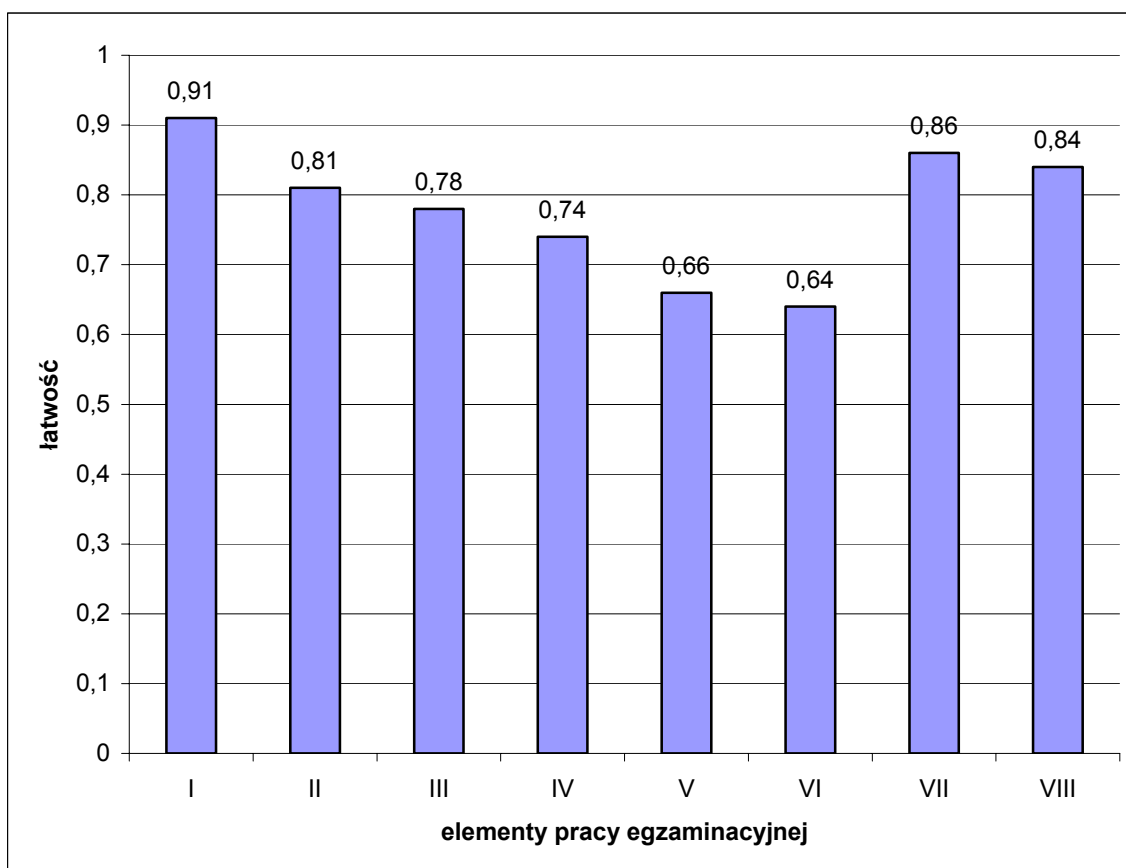
Wykres 4. Rozkład wyników etapu praktycznego dla zawodu opiekunka środowiskowa w skali kraju

Przeciętny absolwent, który przystąpił do etapu praktycznego egzaminu uzyskał średnio 76,24 punktów, opanowując poprawnie umiejętności praktyczne średnio na 76%. (Tabela 4). Wynik 75 punktów, stanowiący próg zaliczenia na poziomie co najmniej 75% ze 100 punktów możliwych do uzyskania przekroczyło 1013 czyli 79% zdających (Tabela 1).

Wiadomości i umiejętności w etapie praktycznym sprawdzano 8 elementami pracy egzaminacyjnej, które stanowiły zawartość projektu realizacji prac. Prace egzaminacyjne sprawdzane i oceniane były przez zewnętrznych egzaminatorów zgodnie z ustalonymi kryteriami oceniania.

W pracy egzaminacyjnej podlegały ocenie:

- I - tytuł pracy egzaminacyjnej,
- II - założenia do projektu realizacji prac,
- III - diagnoza problemów i potrzeb podopiecznej,
- IV - wykaz prac wchodzących w skład przygotowania kompleksowej opieki i opis sposobów ich realizacji oraz wykaz metod i technik realizacji kompleksowej opieki,
- V - plan pracy opiekunki środowiskowej z określonymi celami działań wynikającymi z problemów podopiecznej oraz sposoby dokumentowania działań,
- VI - wykaz narzędzi, środków i materiałów pielęgnacyjnych,,
- VII - tygodniowy harmonogram działań opiekunki,
- VIII - praca egzaminacyjna jako całość.



Wykres 5. Średnia łatwość poszczególnych elementów pracy egzaminacyjnej dla zawodu opiekunka środowiskowa

Podsumowanie

Analizując wyniki egzaminu można stwierdzić, że absolwenci szkół kształcących w zawodzie opiekunka środowiskowa mają trudności z wykazem narzędzi, środków i materiałów pielęgnacyjnych, planem pracy opiekunki środowiskowej z określonymi celami działań wynikającymi z problemów podopiecznej oraz sposobami dokumentowania działań.

W załączeniu zadanie praktyczne wraz z przykładami rozwiązań przez zdających.