

2.1. Posadzkarz 713[05]

Do egzaminu zgłoszonych zostało: 770
Przystąpiło łącznie: 606

ETAP PISEMNY	
przystąpiło:	zdało:
575	438 (76,2%)

ETAP PRAKTYCZNY	
przystąpiło:	zdało:
516	477 (92,4%)

DYPLOM POTWIERDZAJĄCY KWALIFIKACJE ZAWODOWE
otrzymało: 378 (74,1%)

Tabela 1. Wyniki egzaminu potwierdzającego kwalifikacje zawodowe dla zawodu posadzkarz

Spośród zdających, którzy przystąpili do egzaminu zawodowego w zawodzie posadzkarz 59 absolwentów posiadało status młodocianego. Dyplom potwierdzający kwalifikacje zawodowe w tej grupie uzyskało 44 (76%) zdających.

Do egzaminu przystąpili również absolwenci o specjalnych potrzebach edukacyjnych: upośledzeni w stopniu lekkim oraz niedosłyszający – łącznie 25 absolwentów, co stanowiło około 4,5% wszystkich zdających egzamin w zawodzie.

ETAP PISEMNY	
przystąpiło:	zdało:
25	12 (48%)

ETAP PRAKTYCZNY	
przystąpiło:	zdało:
19	19 (100%)

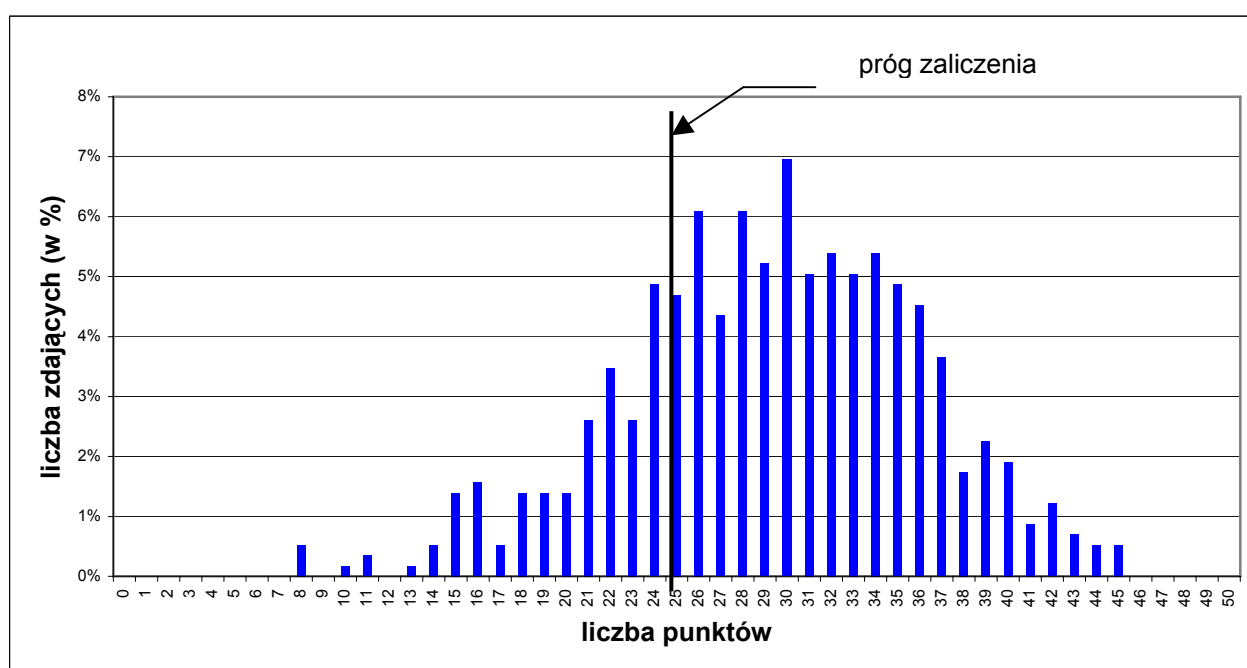
DYPLOM POTWIERDZAJĄCY KWALIFIKACJE ZAWODOWE
otrzymało: 9 (47,4%)

Tabela 2. Wyniki egzaminu potwierdzającego kwalifikacje zawodowe dla zawodu posadzkarz – zdający z dysfunkcjami

CZĘŚĆ I ETAPU PISEMNEGO

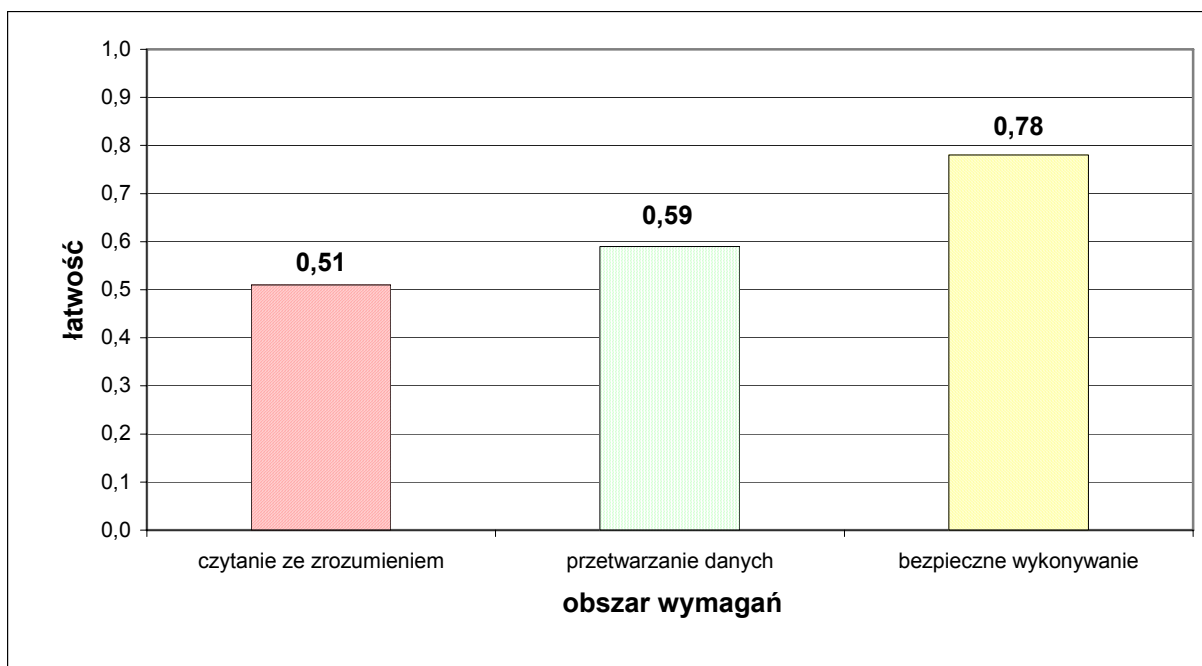
	Liczba zdających	Średnia łatwość zadań w teście	Średni wynik	Mediana	Modalna	Najwyższy wynik	Najniższy wynik	Rozstęp	Odchylenie standardowe
kraj	575	0,58	29,26	30	30	45	8	37	6,74

Tabela 3. Podstawowe dane statystyczne wyników egzaminu części I etapu pisemnego



Wykres 1. Rozkład wyników części I etapu pisemnego dla zawodu posadzkarz w skali kraju

Absolwent zdający egzamin uzyskał przeciętny wynik 29,26 punktów, rozwiązując poprawnie średnio 58% zadań testowych w części I etapu pisemnego egzaminu. Wśród zdających dominował wynik 30. Próg zaliczający na poziomie co najmniej 50%, wynoszący 25 punktów dla części I etapu pisemnego, przekroczyło 477 czyli 77,4% zdających. Maksymalny wynik - 45 punktów uzyskało 3 zdających, minimalny 8 punktów – 3 zdających (Wykres 1).



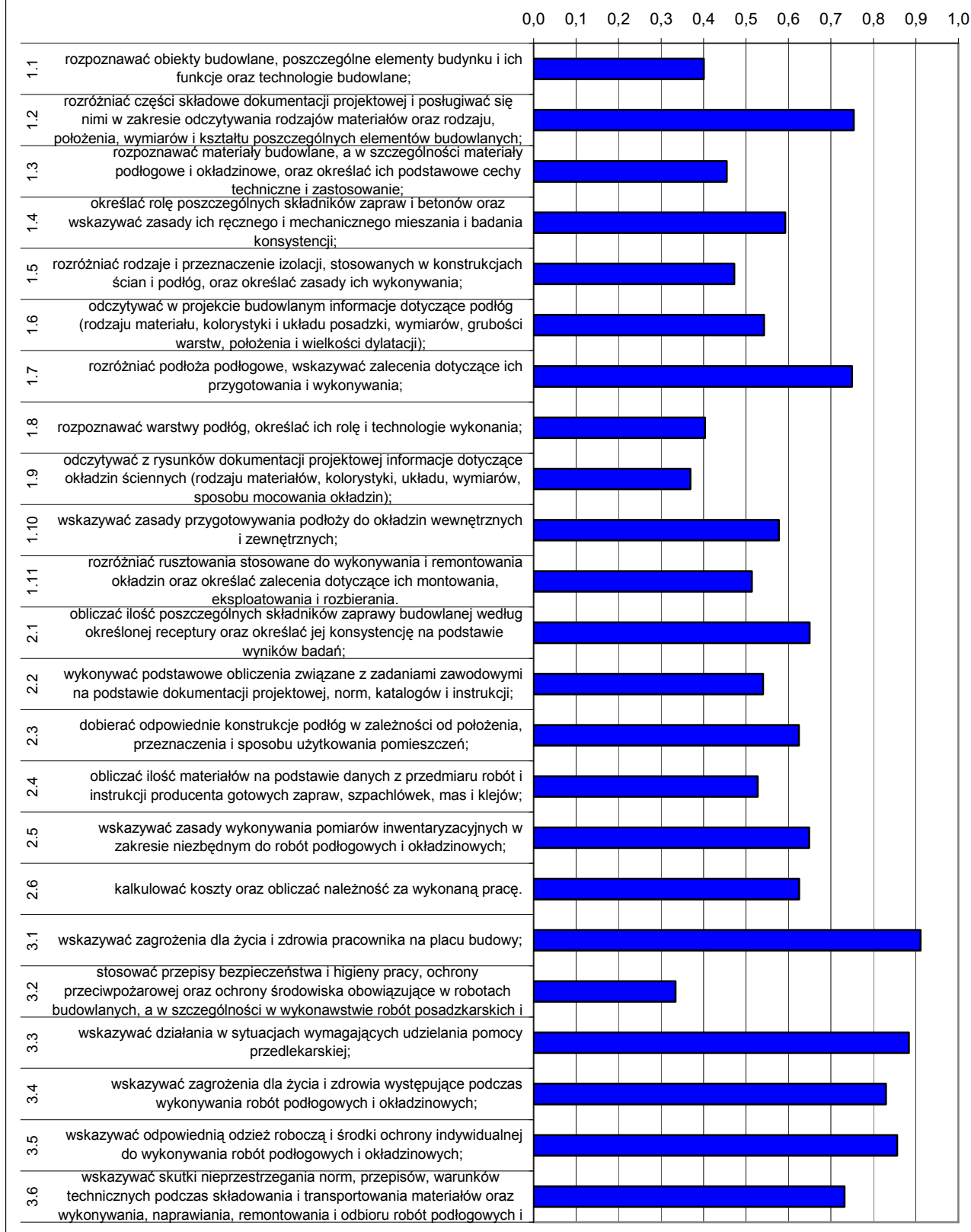
Wykres 2. Średnia łatwość zadań w obszarach części I etapu pisemnego dla zawodu posadzkarz

Biorąc pod uwagę zestawienia średniej łatwości zadań w poszczególnych obszarach wymagań egzaminacyjnych części I etapu pisemnego (Wykres 2) możemy stwierdzić, że przeciętny zdający słabiej opanował wiadomości i umiejętności w obszarze czytania ze zrozumieniem i przetwarzania danych. Dla wszystkich zdających łatwiejsza okazała się grupa zadań z obszaru bezpiecznego wykonywania zadań zawodowych.

Do sprawdzenia poziomu opanowania wiadomości i umiejętności przez zdających w części I etapu pisemnego egzaminu zawodowego w zawodzie posadzkarz, zastosowano test z 50 zadaniami wielokrotnego wyboru, odpowiednio w obszarach: czytanie ze zrozumieniem – 24 zadania, przetwarzanie danych liczbowych i operacyjnych – 18 zadań, bezpieczne wykonywanie zadań zawodowych – 8 zadań.

Średnią łatwość zadań reprezentujących poszczególne umiejętności standardu wymagań egzaminacyjnych dla zawodu posadzkarz w I części etapu pisemnego ilustruje wykres 3.

**Łatwości zadań w poszczególnych umiejętnościach standardu
wymagań egzaminacyjnych
posadzkarz**



Wykres 3. Średnia łatwość umiejętności sprawdzanych w części I etapu pisemnego dla zawodu posadzkarz

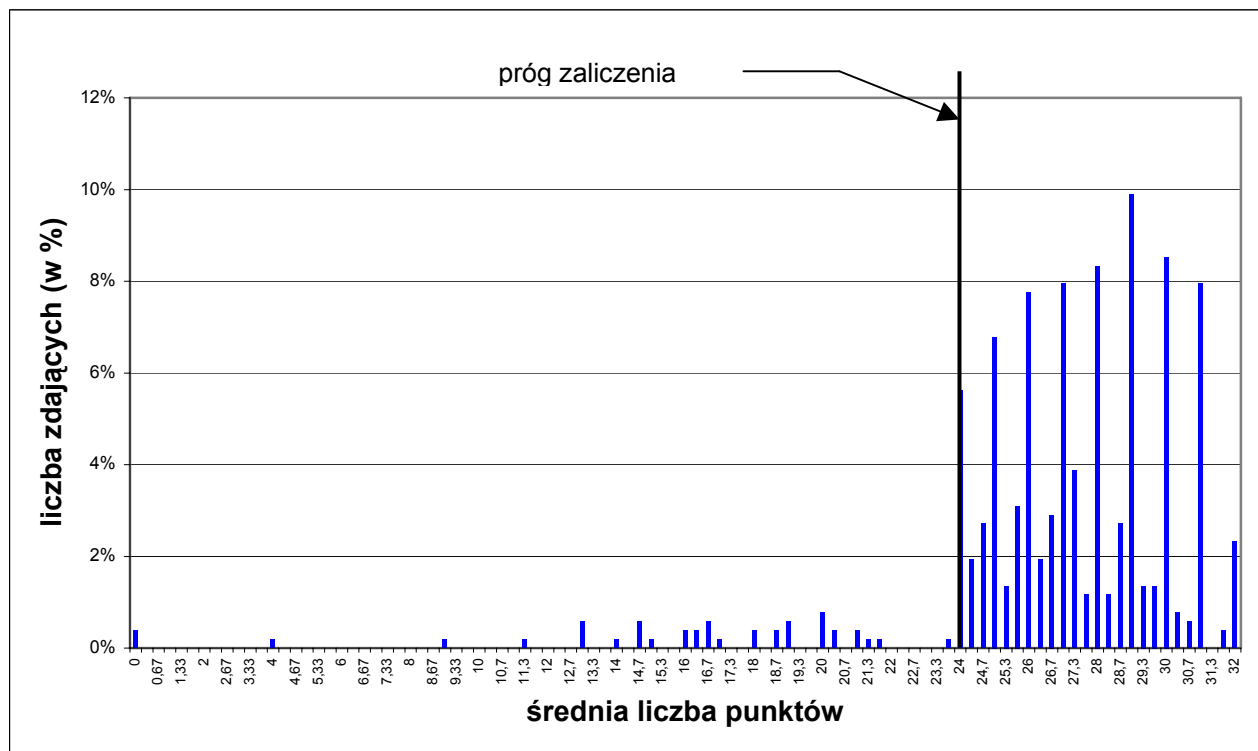
ETAP PRAKTYCZNY

W zawodzie posadzkarz zadania egzaminacyjne sprawdzały umiejętności praktyczne z dwóch tematów:

1. Wykonanie określonego fragmentu podłogi we wskazanej technologii zgodnie z dokumentacją,
2. Wykonanie określonego rodzaju okładziny we wskazanej technologii, na wyznaczonym fragmencie ściany zgodnie z dokumentacją.

	Liczba zdających	Średnia łatwość czynności praktycznych	Średni wynik	Mediana	Modalna	Najwyższy wynik	Najniższy wynik	Rozstęp	Odchylenie standardowe
kraj	516	0,84	26,78	27,22	29	32	0	32	3,99

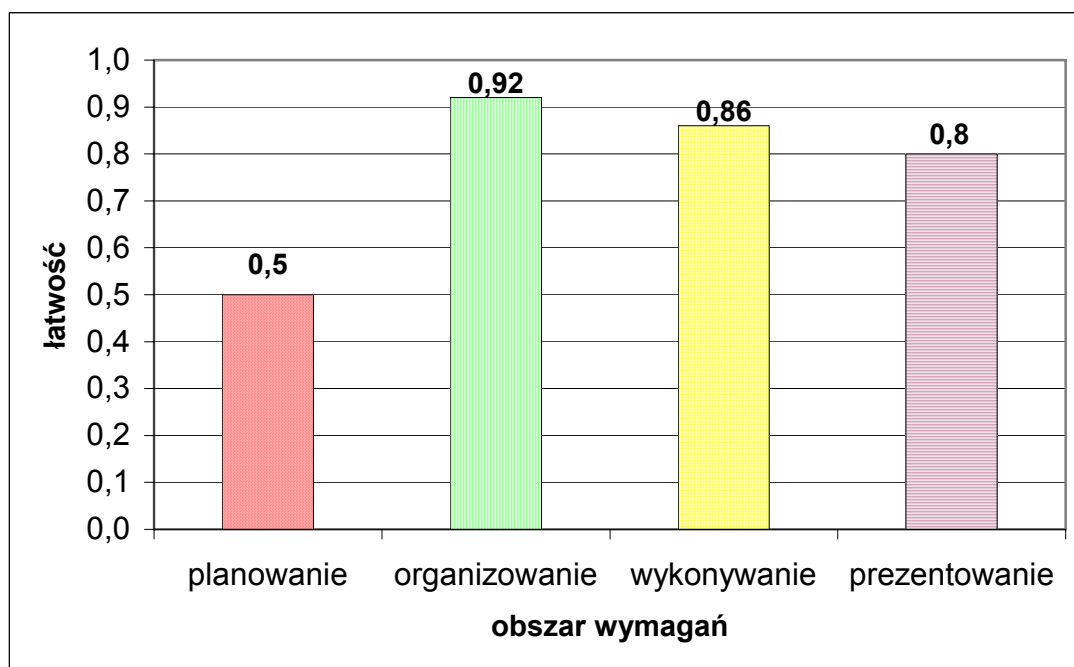
Tabela 4. Podstawowe dane statystyczne wyników egzaminu etapu praktycznego



Wykres 4. Rozkład wyników etapu praktycznego dla zawodu posadzkarz w skali kraju

Przeciętny absolwent, który przystąpił do etapu praktycznego egzaminu uzyskał średnio 26,78 punktów, wykonując poprawnie średnio 84% czynności praktycznych (Tabela 4). Najczęściej występującym wynikiem jest 29 punktów. Próg zaliczenia na poziomie co

najmniej 75% z 32 punktów możliwych do uzyskania, wynosił 24 punkty, który przekroczyło 477 czyli 92,4% zdających (Tabela 1).



Wykres 5. Średnia łatwość czynności w zadaniach praktycznych w obszarach dla zawodu posadzkarz

Na podstawie powyższego wykresu (Wykres 5) można stwierdzić, że zdający opanowali umiejętności zawodowe na bardzo dobrym poziomie w obszarach organizowanie, wykonywanie i prezentowanie, słabiej natomiast wypadły umiejętności w obszarze planowanie.

W poszczególnych obszarach punktacja odpowiadająca kryterialnemu ocenianiu czynności przedstawiała się następująco:

- planowanie czynności związanych z wykonaniem zadania - maksymalna liczba punktów do zdobycia w tym obszarze – 3 punkty,
- organizowanie stanowiska pracy - maksymalna liczba punktów do zdobycia w tym obszarze – 4 punkty,
- wykonywanie zadania egzaminacyjnego z zachowaniem przepisów bezpieczeństwa i higieny pracy, ochrony przeciwpożarowej i ochrony środowiska – 23 punkty,
- prezentowanie efektów wykonanego zadania – 2 punkty.

Maksymalna liczba punktów do uzyskania przez zdającego egzamin w zawodzie posadzkarz w etapie praktycznym to 32 punkty. Zadania praktyczne wykonane przez 12 zdających zostały ocenione przez zespoły egzaminacyjne, złożone z trzech egzaminatorów na maksymalną liczbę, a tylko 2 zdający źle wykonali wszystkie czynności.