

## I.1.1. Ratownik medyczny 322[06]

Do egzaminu zostało zgłoszonych: 1 932

Przystąpiło łącznie: 1 839

ETAP PISEMNY	
przystąpiło:	zdało:
1 838	1 779 (96,8%)

ETAP PRAKTYCZNY	
przystąpiło:	zdało:
1 834	1 314 (71,6%)

DYPLOM POTWIERDZAJĄCY KWALIFIKACJE ZAWODOWE
otrzymało: 1 290 (70,4%)

Tabela 1. Wyniki egzaminu potwierdzającego kwalifikacje zawodowe dla zawodu ratownik medyczny

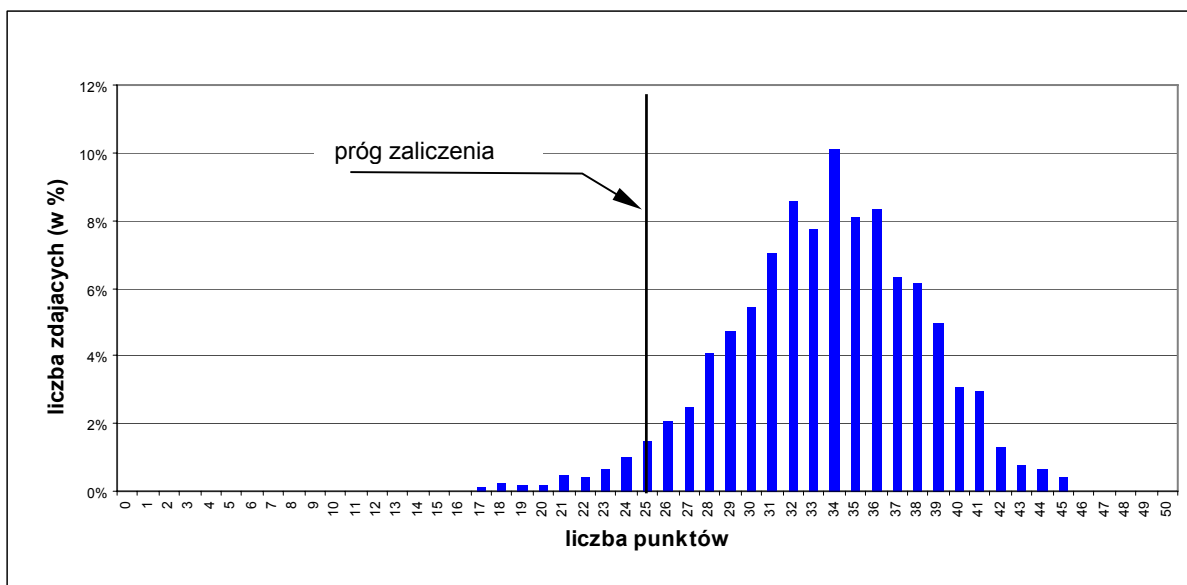
Tabela 2 przedstawia wyniki egzaminu zawodowego dla zawodu ratownik medyczny z podziałem na typy szkół:

Typ szkoły	ETAP PISEMNY		ETAP PRAKTYCZNY		DYPLOM
	przystąpiło	zdało	przystąpiło	zdało	otrzymało
Technikum	42	32 (76,2%)	42	7 (16,7%)	6 (14,3%)
Szkoła Policealna	1 767	1 719 (97,3%)	1 763	1 281 (72,7%)	1 258 (71,4%)

Tabela 2. Wyniki egzaminu potwierdzającego kwalifikacje zawodowe dla zawodu ratownik medyczny z podziałem na typy szkół

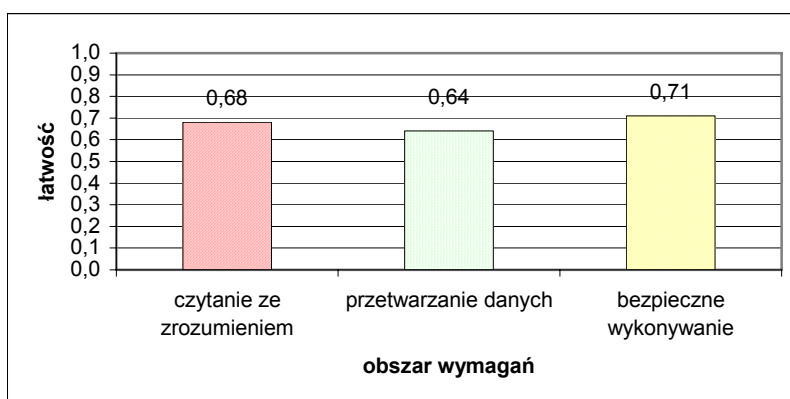
CZĘŚĆ I ETAPU PISEMNEGO									
	Liczba zdających	Średnia łatwość zadań w teście	Średni wynik	Mediana	Modalna	Najwyższy wynik	Najniższy wynik	Rozstęp	Odczylenie standardowe
kraj	1 838	0,67	33,59	34	34	45	17	28	4,62

Tabela 3. Podstawowe dane statystyczne wyników egzaminu części I etapu pisemnego



Wykres 1. Rozkład wyników części I etapu pisemnego dla zawodu ratownik medyczny w skali kraju

Absolwent zdający egzamin uzyskał przeciętny wynik 33,59 punktów, rozwiązując poprawnie średnio 67% zadań testowych w części I etapu pisemnego egzaminu (Tabela 3). Wśród zdających dominował wynik 34. Próg zaliczający na poziomie co najmniej 50%, wynoszący 25 punktów dla części I etapu pisemnego, przekroczyło 1 779 czyli 96,8% zdających.



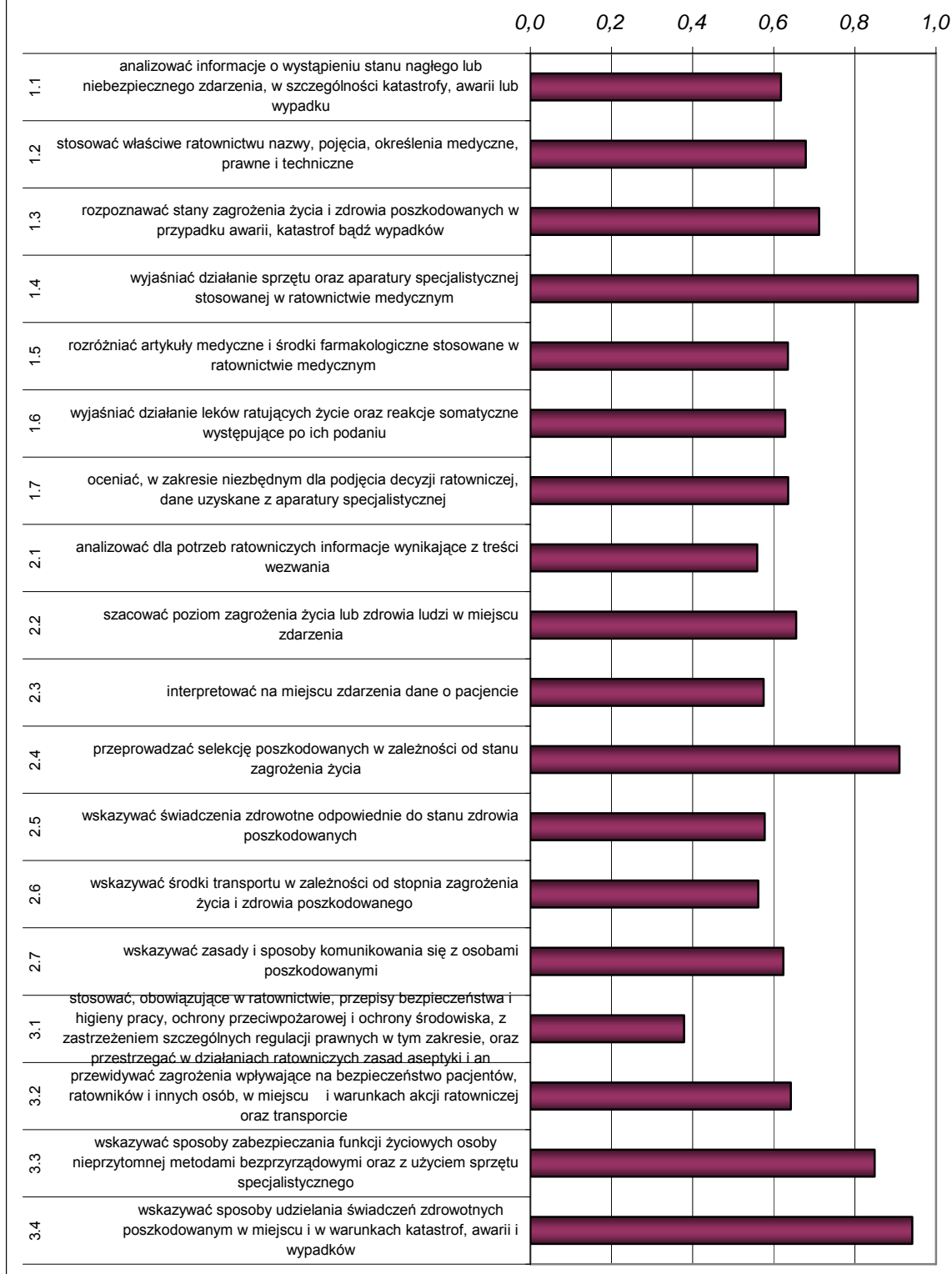
Wykres 2. Średnia łatwość zadań w obszarach części I etapu pisemnego dla zawodu ratownik medyczny

Biorąc pod uwagę powyższe zestawienia średniej łatwości zadań w poszczególnych obszarach wymagań egzaminacyjnych części I etapu pisemnego możemy stwierdzić, że przeciętny zdający opanował wiadomości i umiejętności w obszarze czytania ze zrozumieniem, przetwarzania danych oraz bezpiecznego wykonywania zadań zawodowych. Dla wszystkich zdających łatwiejsza okazała się grupa zadań z obszaru bezpiecznego wykonywania zadań zawodowych oraz czytanie ze zrozumieniem, trudniejsza z obszaru przetwarzania danych liczbowych i operacyjnych.

Do sprawdzenia poziomu opanowania wiadomości i umiejętności przez zdających w części I etapu pisemnego egzaminu zawodowego w zawodzie ratownik medyczny, zastosowano test z 50 zadaniami wielokrotnego wyboru, odpowiednio w obszarach: czytanie ze zrozumieniem – 25 zadań, przetwarzanie danych liczbowych i operacyjnych – 18 zadań, bezpieczne wykonywanie zadań zawodowych – 7 zadań.

Średnią łatwość zadań reprezentujących poszczególne umiejętności standardu wymagań egzaminacyjnych dla zawodu ratownik medyczny w I części etapu pisemnego ilustruje wykres 3.

**Łatwości zadań w poszczególnych umiejętnościach standardu  
wymagań egzaminacyjnych  
ratownik medyczny**



Wykres 3. Średnia łatwość umiejętności sprawdzanych w części I etapu pisemnego dla zawodu ratownik medyczny

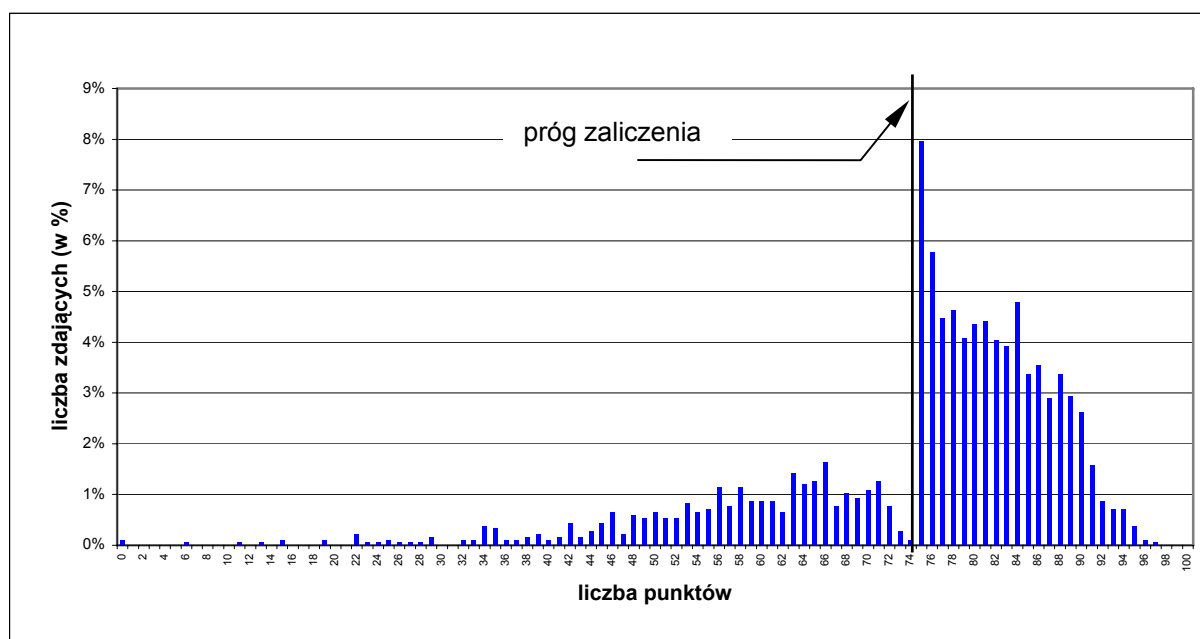
## ETAP PRAKTYCZNY

W zawodzie ratownik medyczny zadanie egzaminacyjne sprawdzało umiejętności praktyczne określone w standardzie wymagań egzaminacyjnych właściwe dla kwalifikacji w zawodzie wynikające z zadania o treści ogólnej:

***Opracowanie projektu realizacji działań ratownika medycznego w stanach nagłych i wykonanie określonych zabiegów ratowniczych wraz z ich dokumentowaniem.***

	Liczba zdających	Średnia łatwość zadań w teście	Średni wynik	Mediana	Modalna	Najwyższy wynik	Najniższy wynik	Rozstęp	Odchylenie standardowe
kraj	<b>1 834</b>	<b>0,75</b>	<b>74,89</b>	<b>78</b>	<b>75</b>	<b>97</b>	<b>0</b>	<b>87</b>	<b>13,96</b>

Tabela 4. Podstawowe dane statystyczne wyników egzaminu etapu praktycznego



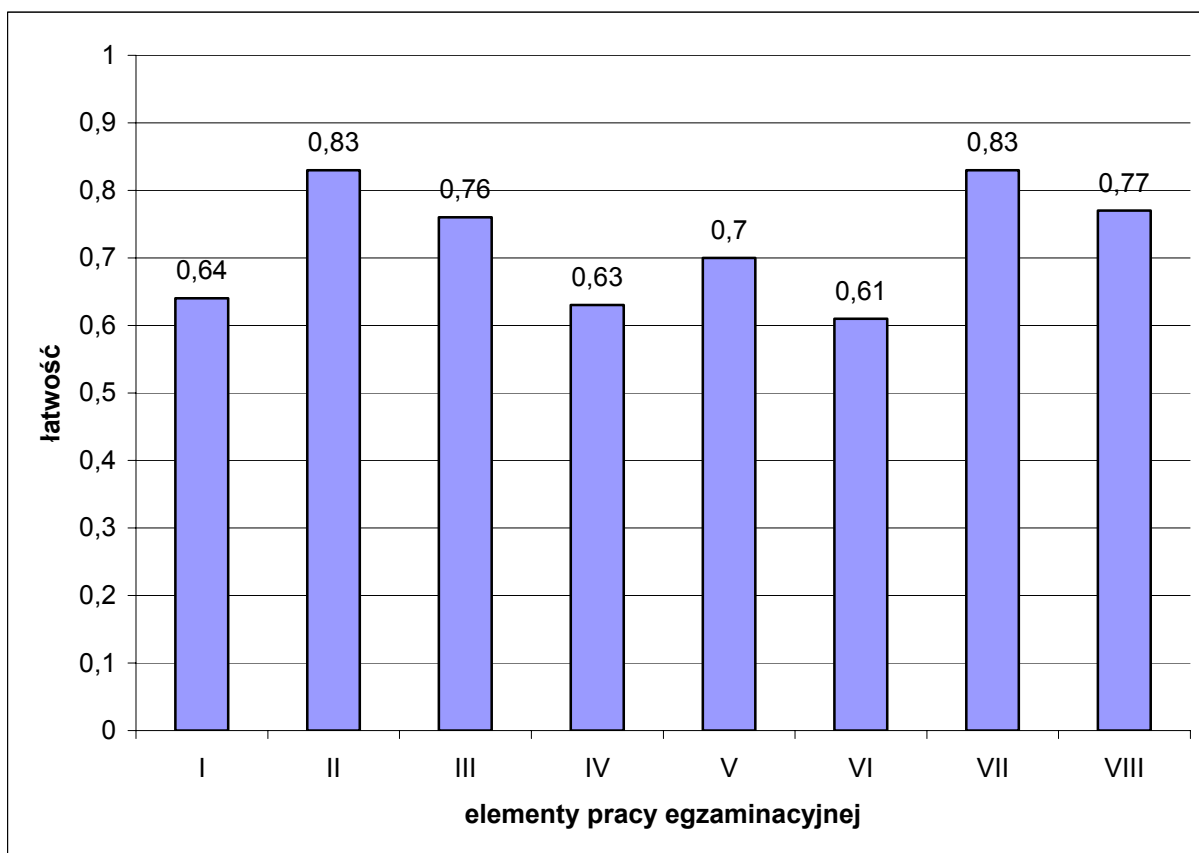
Wykres 4. Rozkład wyników etapu praktycznego dla zawodu ratownik medyczny w skali kraju

Przeciętny absolwent, który przystąpił do etapu praktycznego egzaminu uzyskał średnio 74,89 punktów, opanowując poprawnie umiejętności praktyczne średnio na 75%. (Tabela 4). Wynik 75 punktów, stanowiący próg zaliczenia na poziomie co najmniej 75% ze 100 punktów możliwych do uzyskania przekroczyło 1 314, czyli 71,6% zdających (Tabela 1).

Wiadomości i umiejętności w etapie praktycznym sprawdzano 8 elementami pracy egzaminacyjnej, które stanowiły zawartość projektu realizacji prac. Prace egzaminacyjne sprawdzane i oceniane były przez zewnętrznych egzaminatorów zgodnie z ustalonymi kryteriami oceniania.

W pracy egzaminacyjnej podlegały ocenie:

- I - tytuł pracy egzaminacyjnej,
- II - założenia do projektu realizacji prac,
- III - ocena sytuacji na miejscu zdarzenia,
- IV - plan działań ratowniczych,
- V - wykaz świadczeń medycznych, sprzętu medycznego i ratowniczego oraz środków farmakologicznych,
- VI - wypełniona karta wyjazdowa pogotowia ratunkowego,
- VII - wykonanie zabiegu resuscytacji,
- VIII - logiczny układ treści projektu oraz język właściwy dla zawodu.



Wykres 5. Średnia łatwość poszczególnych elementów pracy egzaminacyjnej dla zawodu ratownik medyczny

### Podsumowanie

Analizując wyniki egzaminu można stwierdzić, że absolwenci szkół kształcących w zawodzie ratownik medyczny mają duże trudności z wypełnieniem karty wyjazdowej pogotowia ratunkowego oraz z planem działań ratowniczych.

W załączeniu zadanie praktyczne wraz z przykładami rozwiązań przez zdających.