

2.1. Rolnik 613[01]

Do egzaminu zgłoszonych zostało: 440

Przystąpiło łącznie: 362

ETAP PISEMNY	
przystąpiło: 344	zdało: 303 (88,1%)

ETAP PRAKTYCZNY	
przystąpiło: 299	zdało: 288 (83%)

DYPLOM POTWIERDZAJĄCY KWALIFIKACJE ZAWODOWE
otrzymało: 268 (89,6%)

Tabela 1. Wyniki egzaminu potwierdzającego kwalifikacje zawodowe dla zawodu rolnik

Spośród zdających, którzy przystąpili do egzaminu zawodowego w zawodzie rolnik 47 absolwentów posiadało status pracownika młodocianego. Dyplom potwierdzający kwalifikacje zawodowe w tej grupie uzyskało 40 (85,1%) zdających.

Do egzaminu przystąpili również absolwenci o specjalnych potrzebach edukacyjnych: 18 upośledzonych w stopniu lekkim, co stanowi 5% wszystkich zdających egzamin w tym zawodzie.

ETAP PISEMNY	
przystąpiło: 18	zdało: 12 (66,7 %)

ETAP PRAKTYCZNY	
przystąpiło: 17	zdało: 17 (100%)

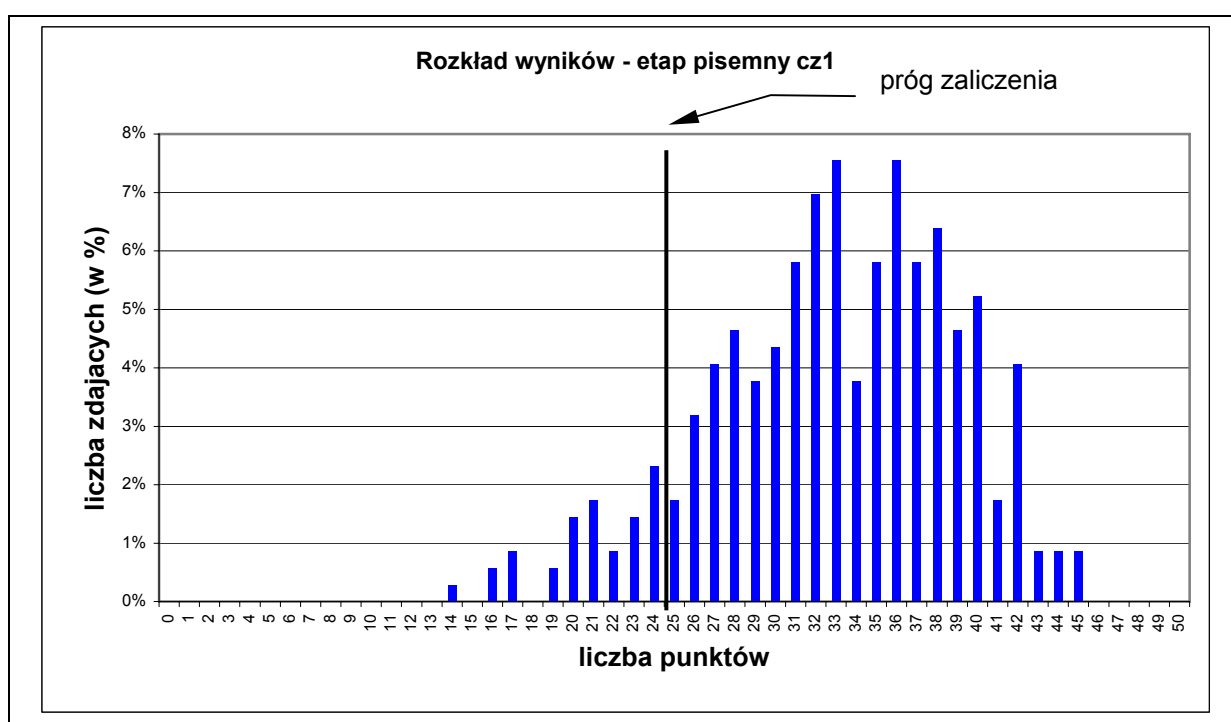
DYPLOM POTWIERDZAJĄCY KWALIFIKACJE ZAWODOWE
otrzymało: 12 (70,6%)

Tabela 2. Wyniki egzaminu potwierdzającego kwalifikacje zawodowe dla zawodu rolnik- zdający z dysfunkcjami.

CZĘŚĆ I ETAPU PISEMNEGO

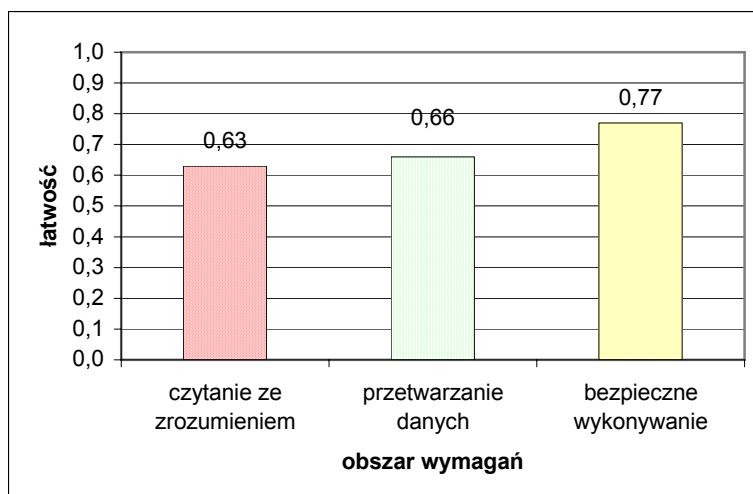
	Liczba zdających	Średnia łatwość zadań w teście	Średni wynik	Mediana	Modalna	Najwyższy wynik	Najniższy wynik	Rozstęp	Odchylenie standardowe
kraj	344	0,66	32,84	33	33	45	14	31	6,12

Tabela 3. Podstawowe dane statystyczne wyników egzaminu części I etapu pisemnego



Wykres 1. Rozkład wyników części I etapu pisemnego dla zawodu rolnik w skali kraju

Absolwent zdający egzamin uzyskał przeciętny wynik 32,84 punktów, rozwiązując poprawnie średnio 66% zadań testowych w części I etapu pisemnego egzaminu (Tabela 3). Wśród zdających dominował wynik 33. Próg zaliczający na poziomie co najmniej 50%, wynoszący 25 punktów dla części I etapu pisemnego, przekroczyło 309 czyli 89,83% zdających. Maksymalny wynik - 50 punktów nie uzyskał żaden zdający, minimalny 14 punktów – 1 (Wykres 1).



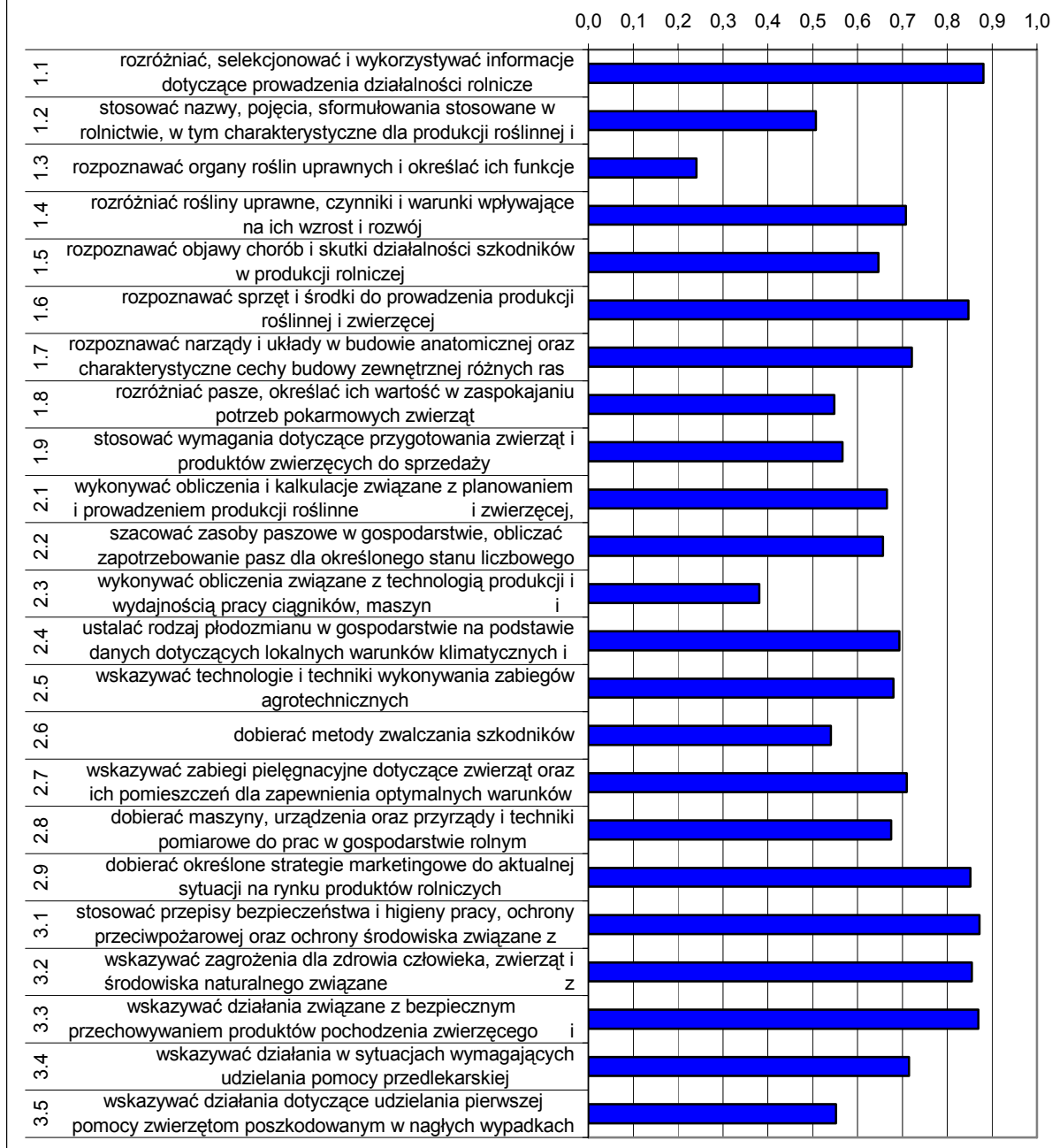
Wykres 2. Średnia łatwość zadań w obszarach części I etapu pisemnego dla zawodu rolnik

Biorąc pod uwagę zestawienia średniej łatwości zadań w poszczególnych obszarach wymagań egzaminacyjnych części I etapu pisemnego (Wykres 2) możemy stwierdzić, że przeciętny zdający opanował wiadomości i umiejętności w obszarze czytania ze zrozumieniem, przetwarzania danych oraz bezpiecznego wykonywania zadań zawodowych. Dla wszystkich zdających łatwiejsza okazała się grupa zadań z obszaru bezpiecznego wykonywania zadań zawodowych, trudniejsza z obszaru czytania ze zrozumieniem.

Do sprawdzenia poziomu opanowania wiadomości i umiejętności przez zdających w części I etapu pisemnego egzaminu zawodowego w zawodzie rolnik, zastosowano test z 50 zadaniami wielokrotnego wyboru, odpowiednio w obszarach: czytanie ze zrozumieniem – 27 zadań, przetwarzanie danych liczbowych i operacyjnych – 18 zadań, bezpieczne wykonywanie zadań zawodowych – 5 zadań.

Średnią łatwość zadań reprezentujących poszczególne umiejętności standardu wymagań egzaminacyjnych dla zawodu rolnik w I części etapu pisemnego ilustruje wykres 3.

**Łatwości zadań w poszczególnych umiejętnościach standardu wymagań
egzaminacyjnych
rolnik**



Wykres 3. Średnia łatwość umiejętności sprawdzanych w części I etapu pisemnego dla zawodu rolnik

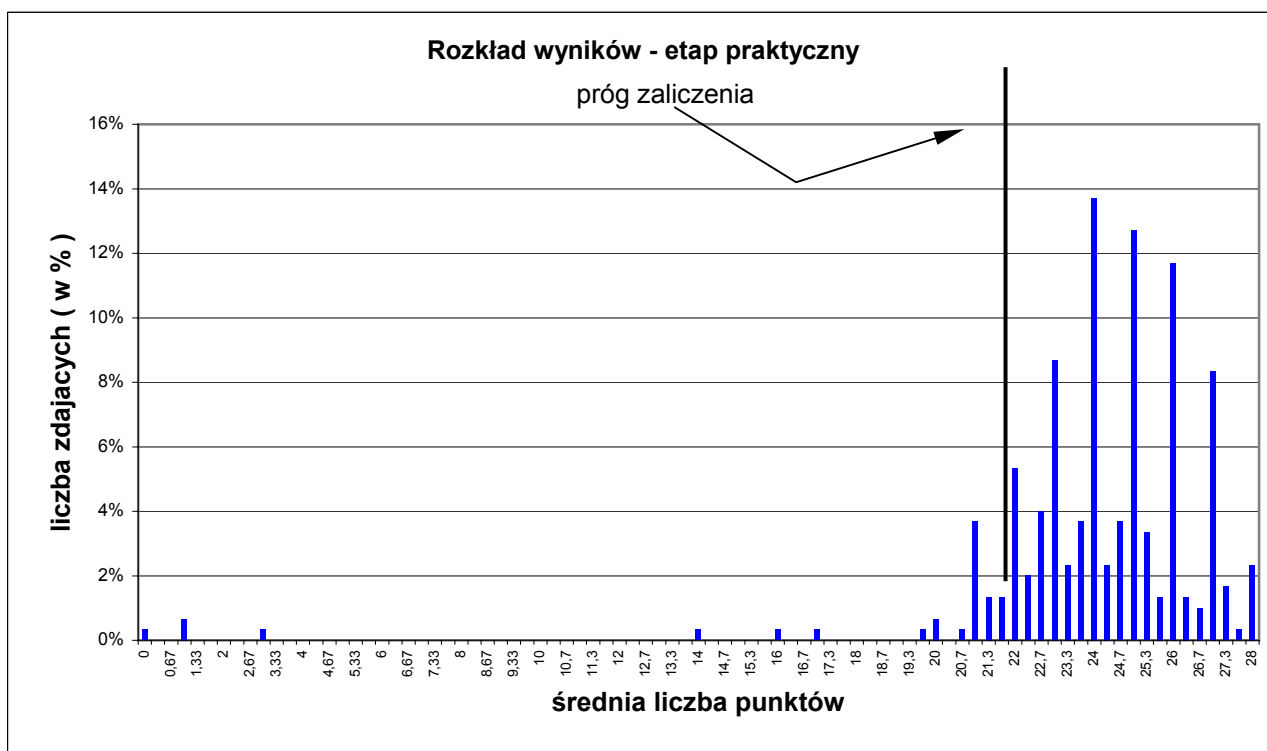
ETAP PRAKTYCZNY

W zawodzie rolnik zadania egzaminacyjne sprawdzały umiejętności praktyczne z zakresu jednego z dwóch tematów:

1. Wykonania prac polowych związanych z siewem gorczycy.
2. Wykonania prac polowych związanych z talerzowaniem pola.

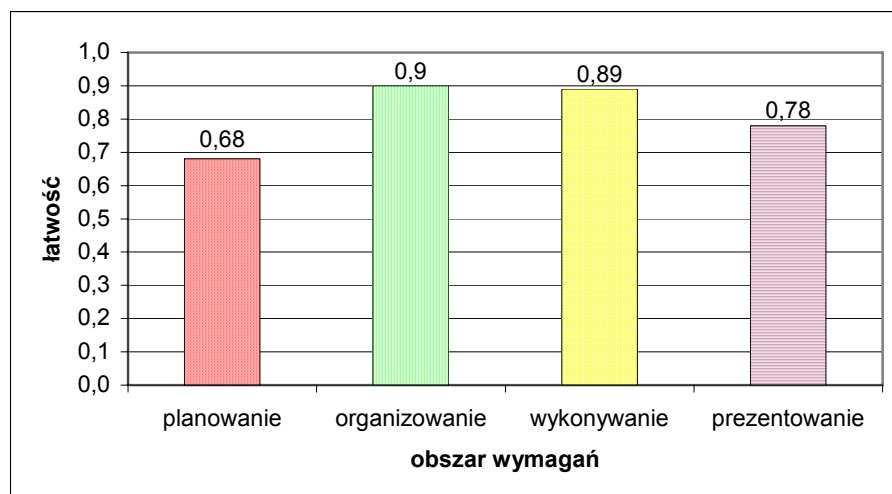
	Liczba zdających	Średnia łatwość zadań w teście	Średni wynik	Mediana	Modalna	Najwyższy wynik	Najniższy wynik	Rozstęp	Odczylenie standardowe
kraj	299	0,86	24,00	24,33	24	28	0	28	3,32

Tabela 4. Podstawowe dane statystyczne wyników egzaminu etapu praktycznego



Wykres 4. Rozkład wyników etapu praktycznego dla zawodu rolnik w skali kraju

Przeciętny absolwent, który przystąpił do etapu praktycznego egzaminu uzyskał średnio 24 punkty, wykonując poprawnie średnio 86% czynności (Tabela 4). Najczęściej występującym wynikiem jest 24 punkty. Próg zaliczenia na poziomie co najmniej 75% z 28 punktów możliwych do uzyskania wynoszący 21 punktów przekroczyło 822 czyli 90,23% zdających (Tabela1).



Wykres 5. Średnia łatwość czynności w zadaniach praktycznych w obszarach dla zawodu rolnik

Na podstawie powyższego wykresu (Wykres 5) można stwierdzić, że zdający w zakresie organizowania stanowiska pracy, wykonywania zadania zawodowego oraz prezentowania opanowali umiejętności zawodowe na dobrym poziomie. Natomiast planowanie okazało się obszarem, w którym zdający radzili sobie gorzej.

W poszczególnych obszarach punktacja odpowiadająca kryterialnemu ocenianiu czynności przedstawiała się następująco:

- planowanie czynności związanych z wykonaniem zadania - maksymalna liczba punktów do zdobycia w tym obszarze – 3 punkty,
- organizowanie stanowiska pracy - maksymalna liczba punktów do zdobycia w tym obszarze – 3 punkty,
- wykonywanie zadania egzaminacyjnego z zachowaniem przepisów bezpieczeństwa i higieny pracy, ochrony przeciwpożarowej i ochrony środowiska – 20 punktów,
- prezentowanie efektów wykonanego zadania – 2 punkty.

Maksymalna liczba punktów do uzyskania przez zdającego egzamin w zawodzie rolnik w etapie praktycznym to 28 punktów. Zadania praktyczne wykonane przez 32 zdających zostały ocenione przez zespoły egzaminacyjne, złożone z trzech egzaminatorów na maksymalną liczbę, a tylko 19 zdających wykonało źle wszystkie czynności.