

## 2.1. Ślusarz 722[03]

**Do egzaminu zgłoszonych zostało: 1 431**  
**Przystąpiło łącznie: 1 203**

ETAP PISEMNY	
przystąpiło:	zdało:
990	707 (71,4%)

ETAP PRAKTYCZNY	
przystąpiło:	zdało:
923	856 (92,7%)

<b>DYPLOM POTWIERDZAJĄCY KWALIFIKACJE ZAWODOWE</b>
<b>otrzymało: 624 (69,6%)</b>

Tabela 1. Wyniki egzaminu potwierdzającego kwalifikacje zawodowe dla zawodu ślusarz

Spośród zdających, którzy przystąpili do egzaminu zawodowego w zawodzie ślusarz 254 absolwentów posiadało status młodocianego. Dyplom potwierdzający kwalifikacje zawodowe w tej grupie uzyskało (65,7%) zdających.

Do egzaminu przystąpili również absolwenci o specjalnych potrzebach edukacyjnych: upośledzeni w stopniu lekkim oraz słabowidzący – łącznie 178 absolwentów, co stanowiło około 15% wszystkich zdających egzamin w zawodzie.

ETAP PISEMNY	
przystąpiło:	zdało:
178	72 (40,4%)

ETAP PRAKTYCZNY	
przystąpiło:	zdało:
137	115 (83,9%)

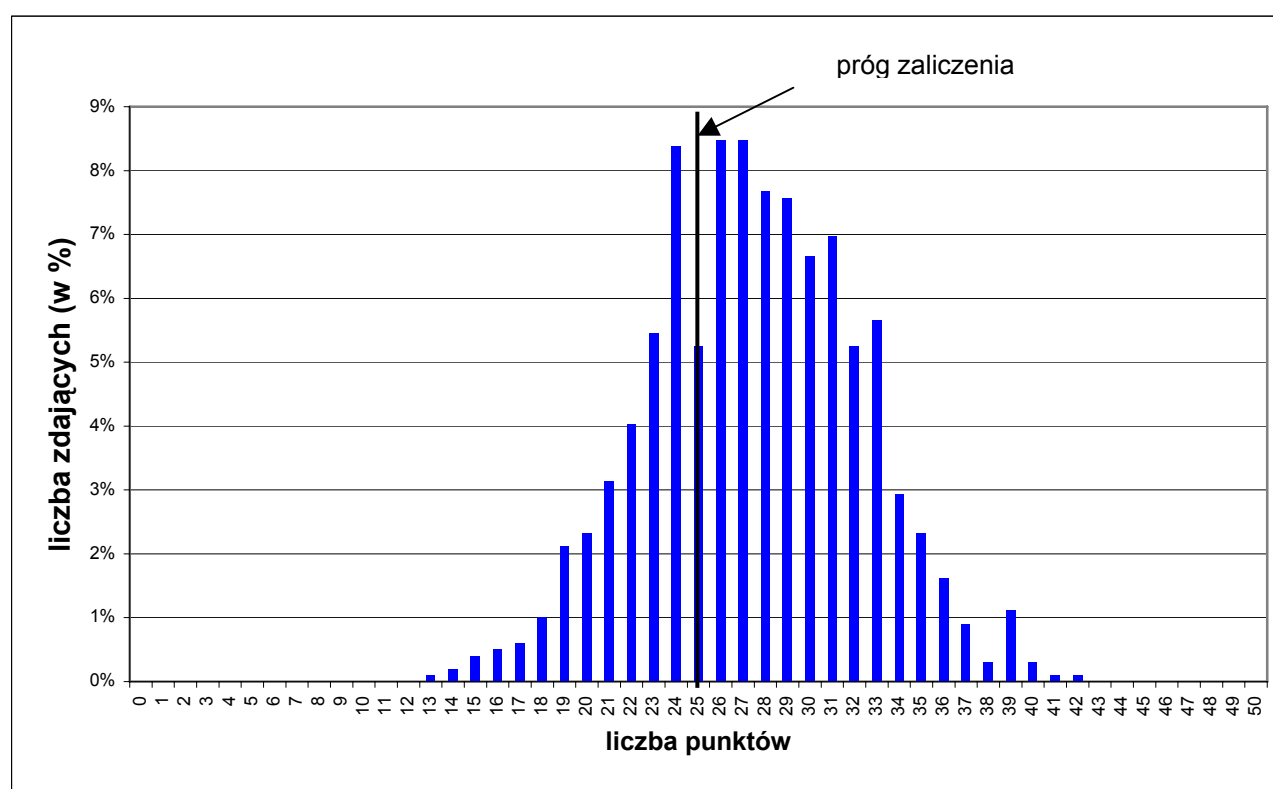
<b>DYPLOM POTWIERDZAJĄCY KWALIFIKACJE ZAWODOWE</b>
<b>otrzymało: 56 (43,4%)</b>

Tabela 2. Wyniki egzaminu potwierdzającego kwalifikacje zawodowe dla zawodu ślusarz – zdający z dysfunkcjami

## CZĘŚĆ I ETAPU PISEMNEGO

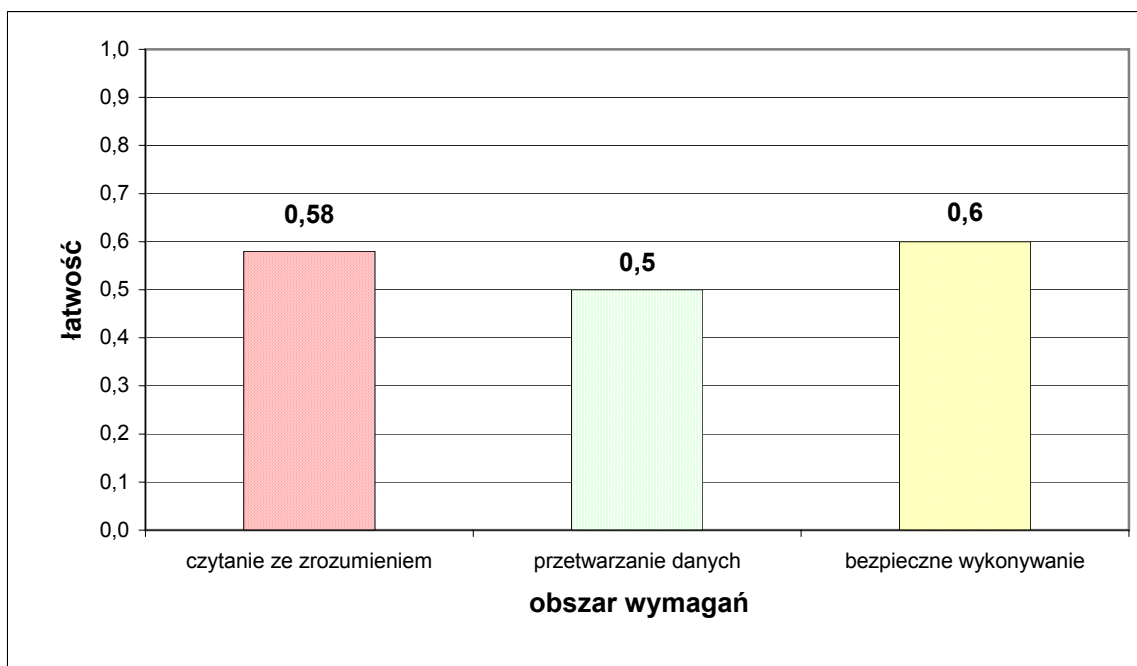
	Liczba zdających	Średnia łatwość zadań w teście	Średni wynik	Mediana	Modalna	Najwyższy wynik	Najniższy wynik	Rozstęp	Odchylenie standardowe
kraj	<b>990</b>	<b>0,55</b>	<b>27,49</b>	<b>27</b>	<b>26</b>	<b>42</b>	<b>13</b>	<b>29</b>	<b>4,79</b>

Tabela 3. Podstawowe dane statystyczne wyników egzaminu części I etapu pisemnego



Wykres 1. Rozkład wyników części I etapu pisemnego dla zawodu ślusarz w skali kraju

Absolwent zdający egzamin uzyskał przeciętny wynik 27,49 punktów, rozwiązując poprawnie średnio 55% zadań testowych w części I etapu pisemnego egzaminu. Wśród zdających dominował wynik 26. Próg zaliczający na poziomie co najmniej 50%, wynoszący 25 punktów dla części I etapu pisemnego, przekroczyło 710 czyli 71,7% zdających. Maksymalny wynik - 42 punkty uzyskał 1 zdający, minimalny 13 punktów – 1 zdający (Wykres 1).



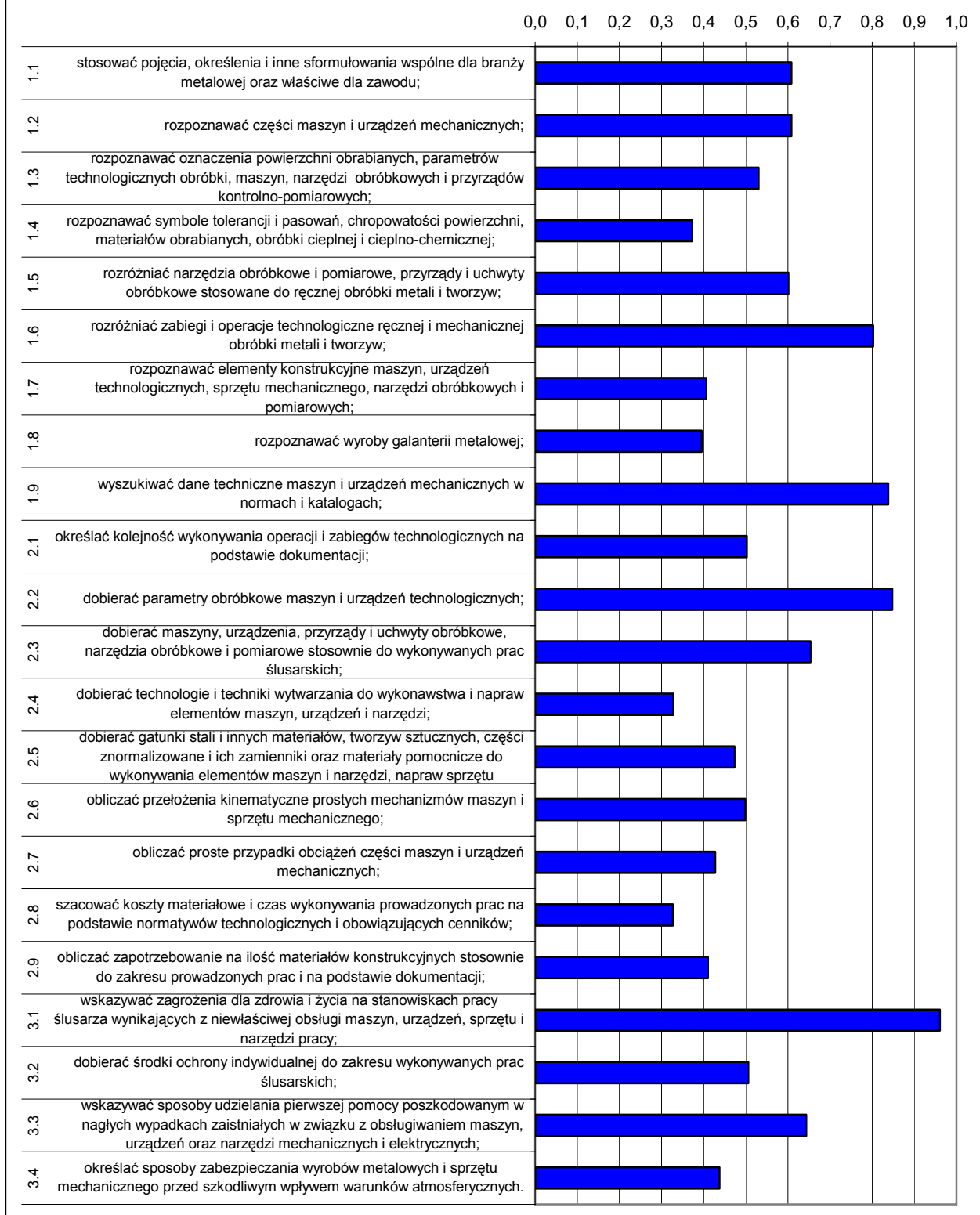
Wykres 2. Średnia łatwość zadań w obszarach części I etapu pisemnego dla zawodu ślusarz

Biorąc pod uwagę zestawienia średniej łatwości zadań w poszczególnych obszarach wymagań egzaminacyjnych części I etapu pisemnego (Wykres 2) możemy stwierdzić, że przeciętny zdający najlepiej opanował wiadomości i umiejętności w obszarze bezpiecznego wykonywania zadań zawodowych. Dla wszystkich zdających łatwiejsza okazała się grupa zadań z obszaru czytania ze zrozumieniem i bezpiecznego wykonywania zadań zawodowych, trudniejsza z obszaru przetwarzania danych.

Do sprawdzenia poziomu opanowania wiadomości i umiejętności przez zdających w części I etapu pisemnego egzaminu zawodowego w zawodzie ślusarz, zastosowano test z 50 zadaniami wielokrotnego wyboru, odpowiednio w obszarach: czytanie ze zrozumieniem – 23 zadania, przetwarzanie danych liczbowych i operacyjnych – 21 zadań, bezpieczne wykonywanie zadań zawodowych – 6 zadań.

Średnią łatwość zadań reprezentujących poszczególne umiejętności standardu wymagań egzaminacyjnych dla zawodu ślusarz w I części etapu pisemnego ilustruje wykres 3.

**Łatwości zadań w poszczególnych umiejętnościach standardu  
wymagań egzaminacyjnych  
ślusarz**



Wykres 3. Średnia łatwość umiejętności sprawdzanych w części I etapu pisemnego dla zawodu ślusarz

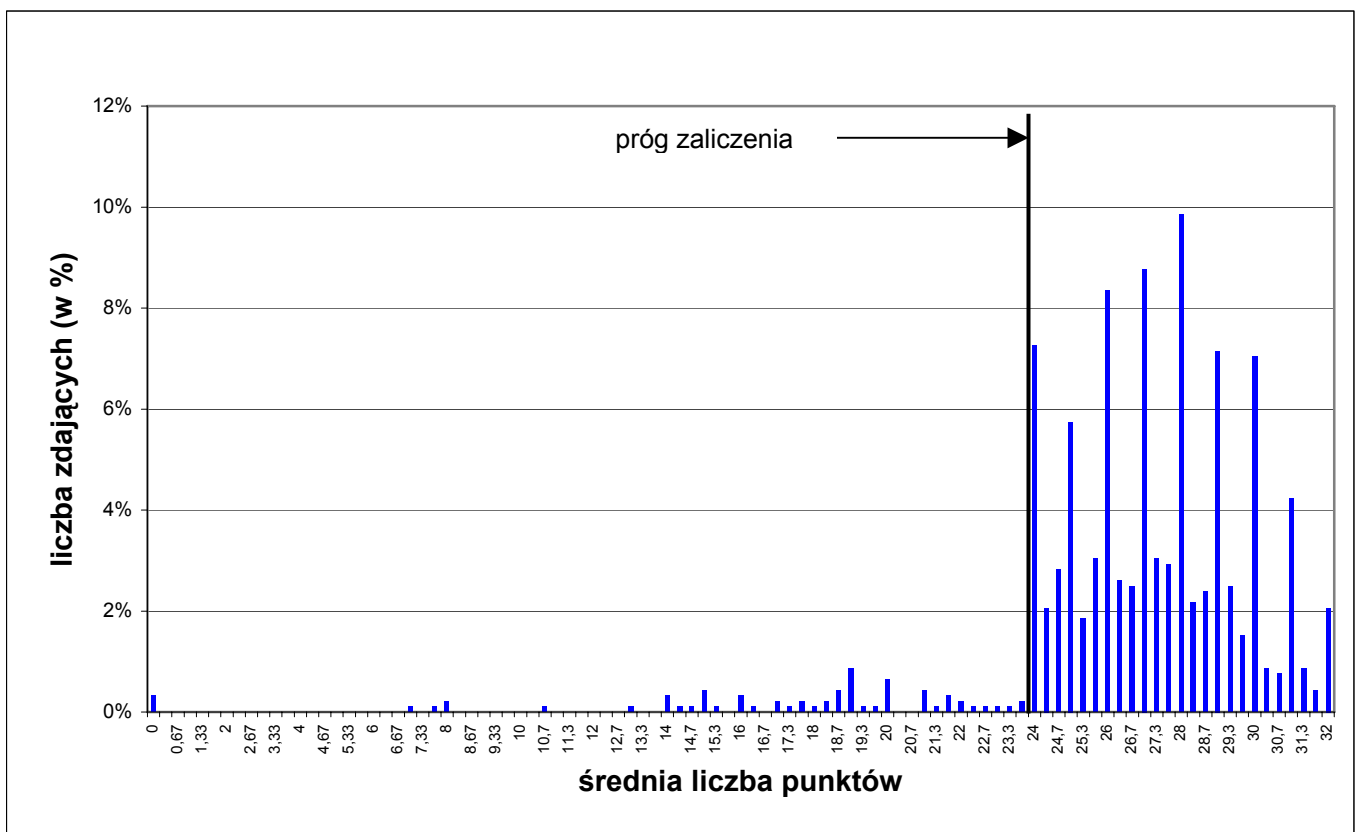
## ETAP PRAKTYCZNY

W zawodzie ślusarz zadania egzaminacyjne sprawdzały umiejętności praktyczne z zakresu dwóch tematów:

1. Wykonanie wskazanego elementu narzędzia lub przyrządu zgodnie z dokumentacją (zadania 1A, 1B).
3. Wykonanie lub naprawa wskazanego wyrobu galanterii metalowej zgodnie z dokumentacją (zadania 3A, 3B).

	Liczba zdających	Średnia łatwość czynności praktycznych	Średni wynik	Mediana	Modalna	Najwyższy wynik	Najniższy wynik	Rozstęp	Odczylenie standardowe
kraj	<b>923</b>	<b>0,83</b>	<b>26,68</b>	<b>27</b>	<b>28</b>	<b>32</b>	<b>0</b>	<b>32</b>	<b>3,67</b>

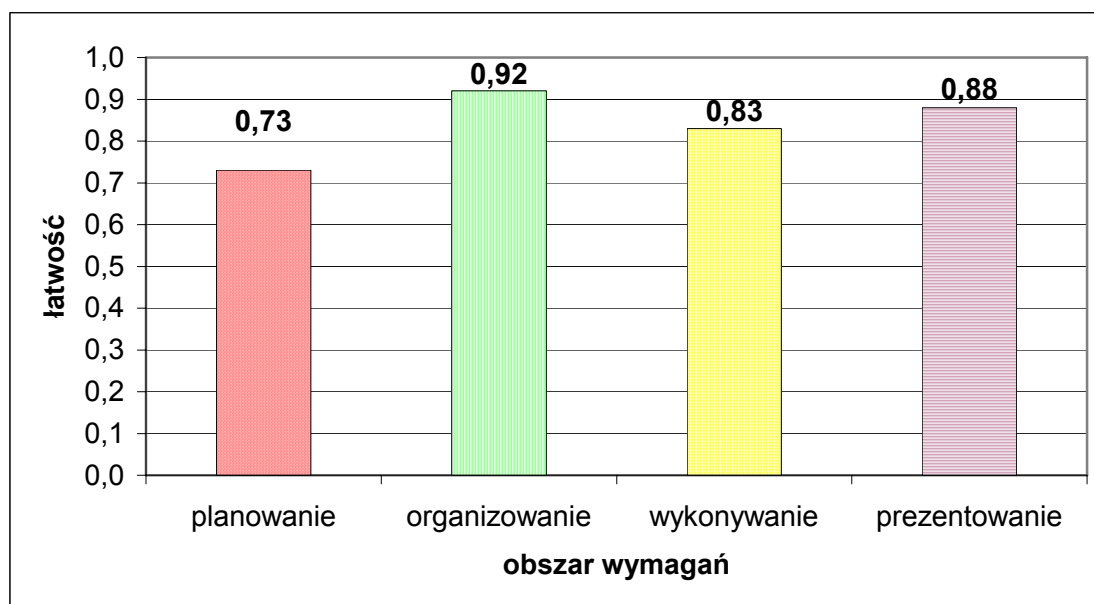
Tabela 4. Podstawowe dane statystyczne wyników egzaminu etapu praktycznego



Wykres 4. Rozkład wyników etapu praktycznego dla zawodu ślusarz w skali kraju

Przeciętny absolwent, który przystąpił do etapu praktycznego egzaminu uzyskał średnio 26,68 punktów, wykonując poprawnie średnio 83% czynności praktycznych (Tabela 4). Najczęściej występującym wynikiem jest 28 punktów. Próg zaliczenia na poziomie co

najmniej 75% z 32 punktów możliwych do uzyskania, wynosił 24 punkty, który przekroczyło 856 czyli 92,7% zdających (Tabela 1).



Wykres 5. Średnia łatwość czynności w zadaniach praktycznych w obszarach dla zawodu ślusarz

Na podstawie powyższego wykresu (Wykres 5) można stwierdzić, że zdający w opanowali umiejętności zawodowe na dobrym i bardzo dobrym poziomie we wszystkich obszarach. W poszczególnych obszarach punktacja odpowiadająca kryterialnemu ocenianiu czynności przedstawiała się następująco:

- planowanie czynności związanych z wykonaniem zadania - maksymalna liczba punktów do zdobycia w tym obszarze – 4 punkty,
- organizowanie stanowiska pracy - maksymalna liczba punktów do zdobycia w tym obszarze – 4 punkty,
- wykonywanie zadania egzaminacyjnego z zachowaniem przepisów bezpieczeństwa i higieny pracy, ochrony przeciwpożarowej i ochrony środowiska – 22 punkty,
- prezentowanie efektów wykonanego zadania – 2 punkty.

Maksymalna liczba punktów do uzyskania przez zdającego egzamin w zawodzie ślusarz w etapie praktycznym to 32 punkty. Zadania praktyczne wykonane przez 19 zdających zostały ocenione przez zespoły egzaminacyjne, złożone z trzech egzaminatorów na maksymalną liczbę, a tylko 3 zdających wykonało źle wszystkie czynności.