

I.1.1. Technik handlowiec 341[03]

Do egzaminu zostało zgłoszonych: 10 343

Przystąpiło łącznie: 9 338

ETAP PISEMNY	
przystąpiło:	zdało:
9 153	7 254 (79.3)

ETAP PRAKTYCZNY	
przystąpiło:	zdało:
9 141	4549 (49,8%)

DYPLOM POTWIERDZAJĄCY KWALIFIKACJE ZAWODOWE
otrzymało: 4 070 (45,4%)

Tabela 1. Wyniki egzaminu potwierdzającego kwalifikacje zawodowe dla zawodu technik handlowiec

Tabela 2 przedstawia wyniki egzaminu zawodowego dla zawodu technik handlowiec z podziałem na typy szkół:

Typ szkoły	ETAP PISEMNY		ETAP PRAKTYCZNY		DYPLOM
	przystąpiło	zdało	przystąpiło	zdało	otrzymało
Technikum	6 076	5 082 (83,6%)	6 110	3 410 (55,8%)	3 086 (51,8%)
Szkoła Policealna	269	221 (82,2%)	263	137 (52,1%)	123 (46,9%)
Technikum Uzupełniające	2 316	1 597 (69%)	2 260	753 (33,3%)	656 (29,1%)

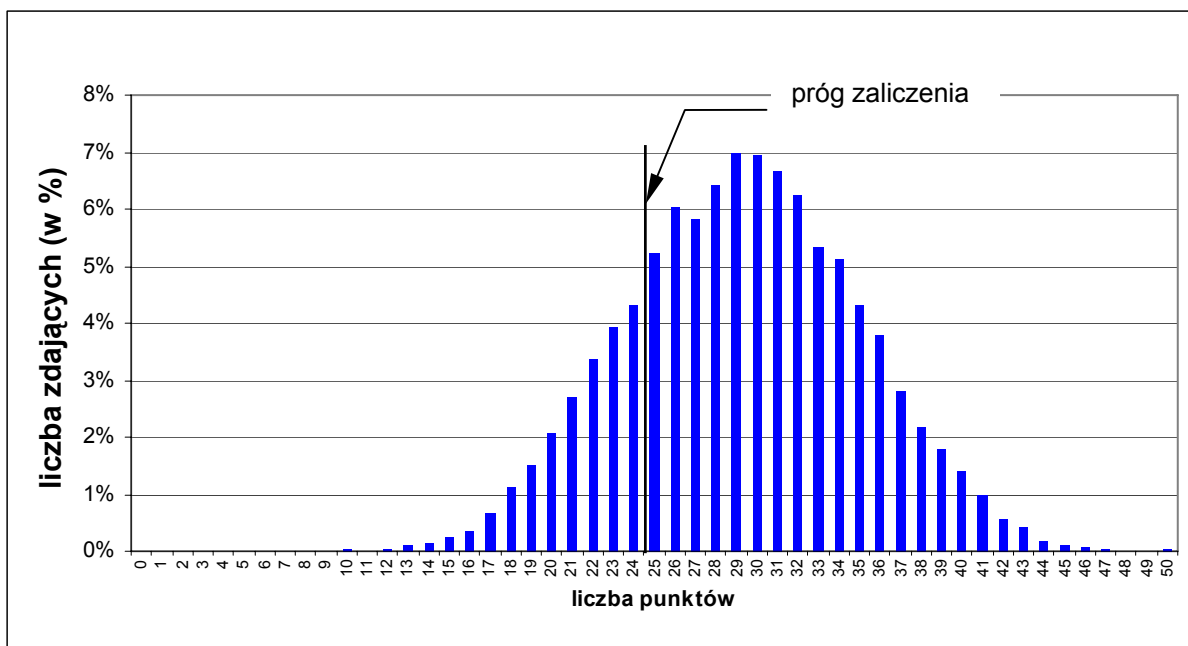
Tabela 2. Wyniki egzaminu potwierdzającego kwalifikacje zawodowe dla zawodu technik handlowiec z podziałem na typy szkół

Do egzaminu przystąpili również absolwenci o specjalnych potrzebach edukacyjnych: 3 absolwentów niesłyszących, 3 upośledzonych umysłowo w stopniu lekkim, 4 niepełnosprawnych ruchowo – łącznie 10 absolwentów, co stanowi 0,1% wszystkich zdających egzamin w tym zawodzie.

CZĘŚĆ I ETAPU PISEMNEGO

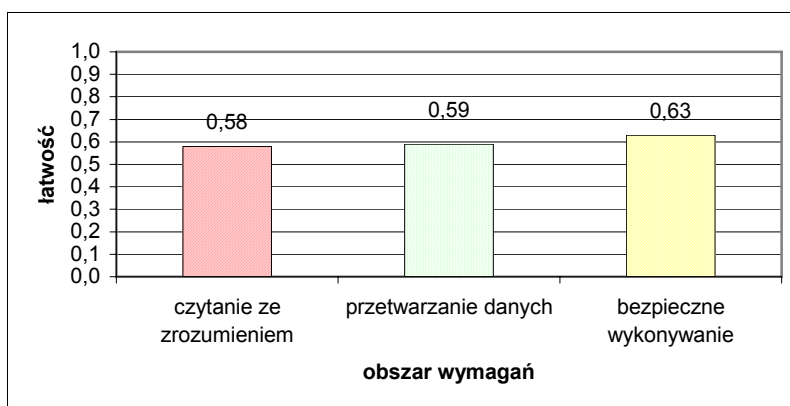
	Liczba zdających	Średnia łatwość zadań w teście	Średni wynik	Mediana	Modalna	Najwyższy wynik	Najniższy wynik	Rozstęp	Odchylenie standardowe
kraj	9 153	0,59	29,31	29	29	50	0	50	5,71

Tabela 3. Podstawowe dane statystyczne wyników egzaminu części I etapu pisemnego



Wykres 1. Rozkład wyników części I etapu pisemnego dla zawodu technik handlowiec w skali kraju

Absolwent zdający egzamin uzyskał przeciętny wynik 29,31 punktów, rozwiązując poprawnie średnio 59% zadań testowych w części I etapu pisemnego egzaminu (Tabela 3). Wśród zdających dominował wynik 29. Próg zaliczający na poziomie co najmniej 50%, wynoszący 25 punktów dla części I etapu pisemnego, przekroczyło 7 273, czyli 79,5% zdających.



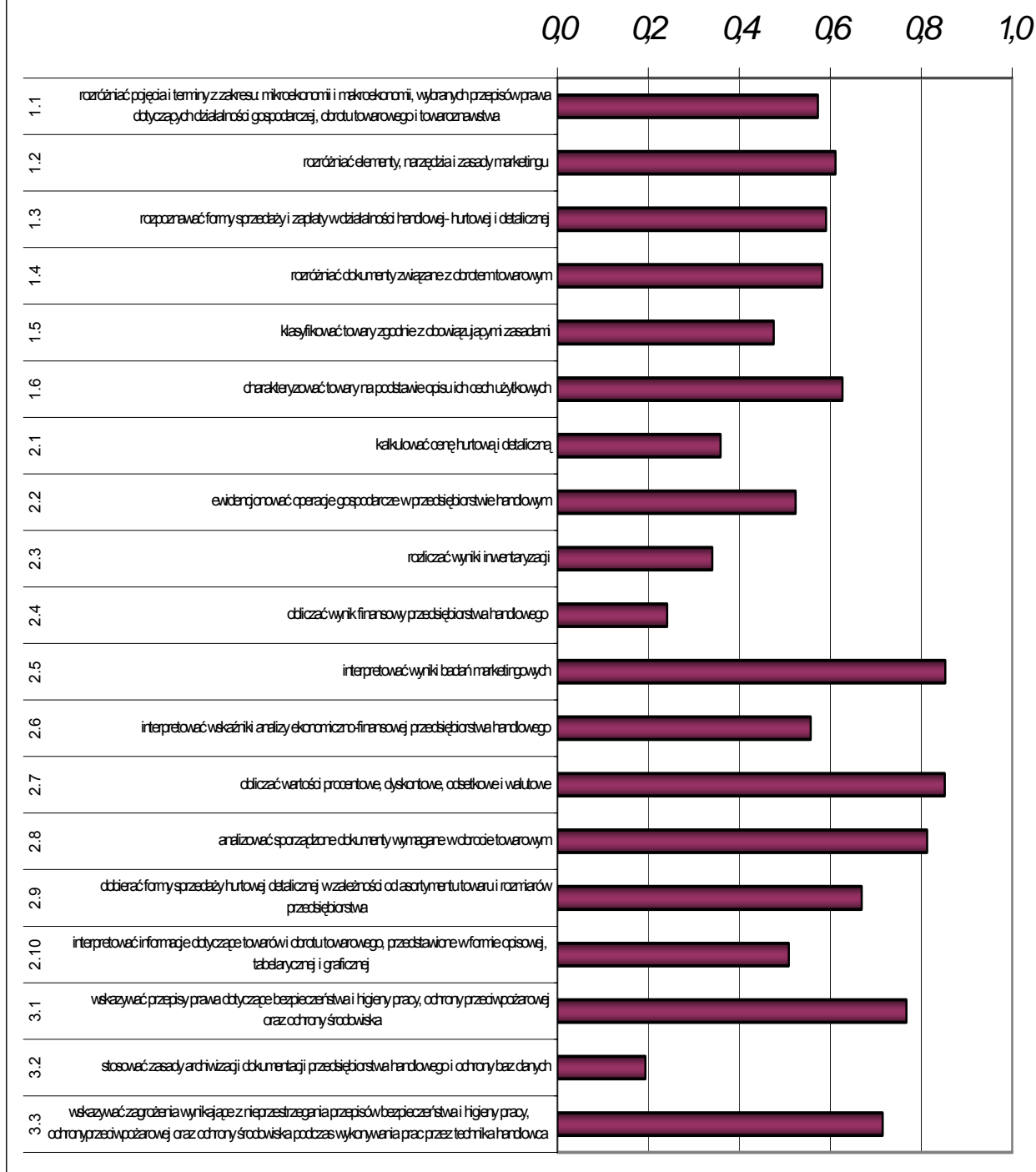
Wykres 2. Średnia łatwość zadań w obszarach części I etapu pisemnego dla zawodu technik handlowiec

Biorąc pod uwagę powyższe zestawienia średniej łatwości zadań w poszczególnych obszarach wymagań egzaminacyjnych części I etapu pisemnego możemy stwierdzić, że przeciętny zdający opanował wiadomości i umiejętności w obszarze czytania ze zrozumieniem, przetwarzania danych oraz bezpiecznego wykonywania zadań zawodowych. Dla wszystkich zdających łatwiejsza okazała się grupa zadań z obszaru bezpiecznego wykonywania zadań zawodowych, trudniejsza z obszaru przetwarzania danych liczbowych i operacyjnych oraz czytanie ze zrozumieniem.

Do sprawdzenia poziomu opanowania wiadomości i umiejętności przez zdających w części I etapu pisemnego egzaminu zawodowego w zawodzie technik handlowiec, zastosowano test z 50 zadaniami wielokrotnego wyboru, odpowiednio w obszarach: czytanie ze zrozumieniem – 23 zadania, przetwarzanie danych liczbowych i operacyjnych – 22 zadania, bezpieczne wykonywanie zadań zawodowych – 5 zadań.

Średnią łatwość zadań reprezentujących poszczególne umiejętności standardu wymagań egzaminacyjnych dla zawodu technik handlowiec w I części etapu pisemnego ilustruje wykres 3.

Łatwości zadań w poszczególnych umiejętnościach standardu wymagań egzaminacyjnych *technik handlowiec*



Wykres 3. Średnia łatwość umiejętności sprawdzanych w części I etapu pisemnego dla zawodu technik handlowiec

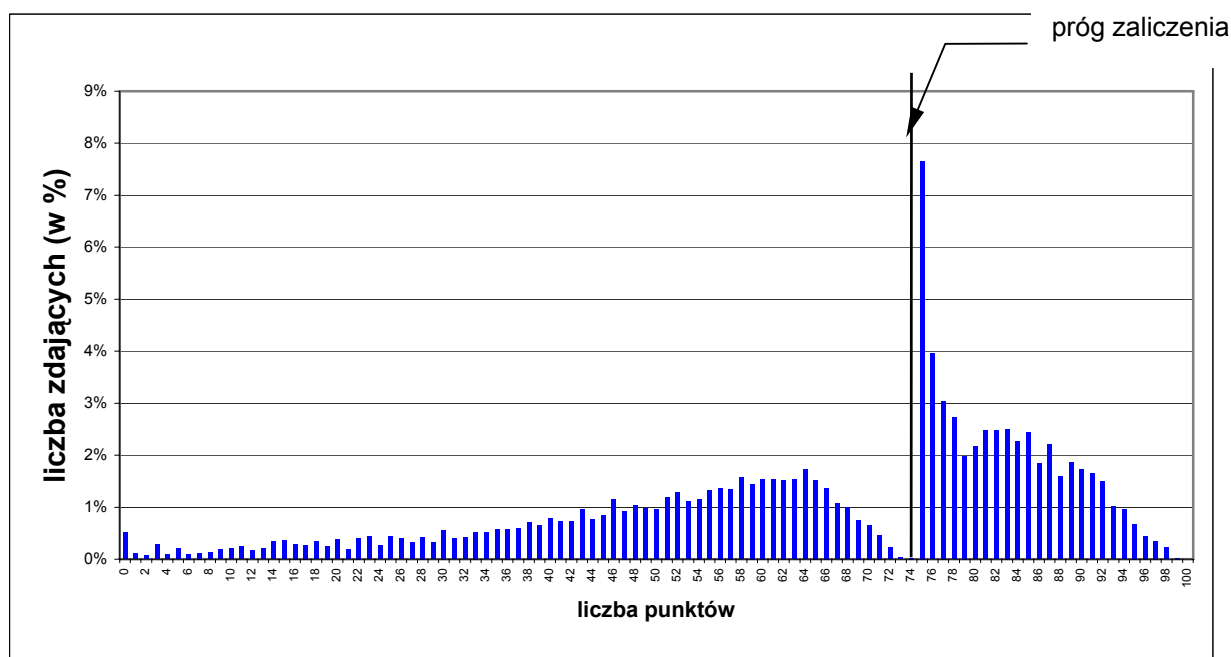
ETAP PRAKTYCZNY

W zawodzie technik handlowiec zadanie egzaminacyjne sprawdzało umiejętności praktyczne określone w standardzie wymagań egzaminacyjnych właściwe dla kwalifikacji w zawodzie wynikające z zadania o treści ogólnej:

Opracowanie projektu realizacji prac związanych ze sprzedażą określonego towaru lub usługi na podstawie dokumentacji.

	Liczba zdających	Średnia łatwość zadań w teście	Średni wynik	Mediana	Modalna	Najwyższy wynik	Najniższy wynik	Rozstęp	Odchylenie standardowe
kraj	9 141	0,65	65,04	72	75	99	0	99	21,71

Tabela 4. Podstawowe dane statystyczne wyników egzaminu etapu praktycznego



Wykres 4. Rozkład wyników etapu praktycznego dla zawodu technik handlowiec w skali kraju

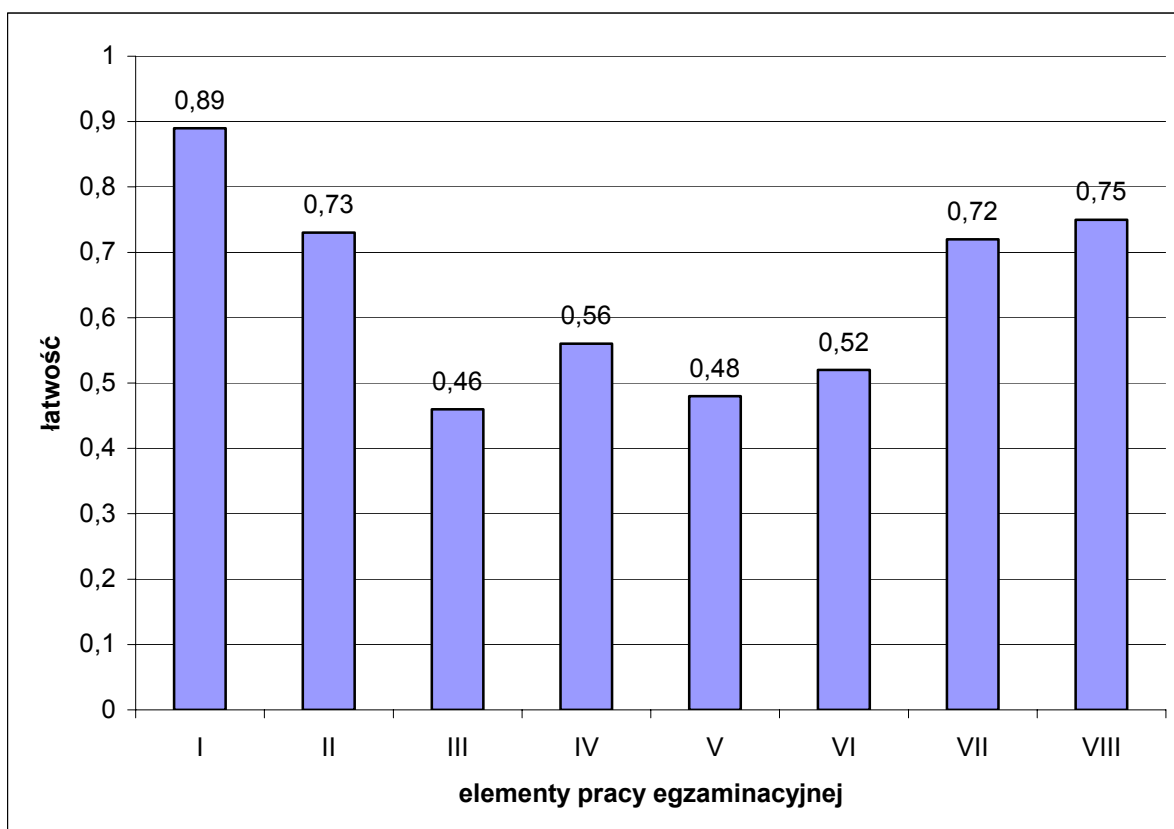
Przeciętny absolwent, który przystąpił do etapu praktycznego egzaminu uzyskał średnio 65,04 punktów, opanowując poprawnie umiejętności praktyczne średnio na 65%. (Tabela 4). Wynik 75 punktów, stanowiący próg zaliczenia na poziomie co najmniej 75% ze 100 punktów możliwych do uzyskania przekroczyło 4 549, czyli 49,8% zdających (Tabela 1).

Wiadomości i umiejętności w etapie praktycznym sprawdzano 8 elementami pracy egzaminacyjnej, które stanowiły zawartość projektu realizacji prac. Prace egzaminacyjne sprawdzane i oceniane były przez zewnętrznych egzaminatorów zgodnie z ustalonymi kryteriami oceniania.

W pracy egzaminacyjnej podlegały ocenie:

- I - tytuł pracy egzaminacyjnej,

- II - założenia, czyli dane niezbędne do rozwiązania zadania wynikające z treści zadania i dokumentacji,
- III - ocena możliwości rozszerzenia asortymentu sprzedaży oraz wykaz towarów do uzupełnienia na bieżący okres, a także propozycja zakupu towarów (wybór dostawcy z uwzględnieniem możliwości finansowych Hurtowni "Papyrus",
- IV - wykaz działań związanych z promocją marketingową towarów Hurtowni „Papyrus” ,
- V - oferta handlowa Hurtowni „Papyrus” ,
- VI - wykaz działań związanych z bieżącą sprzedażą towarów,
- VII - dokumenty występujące w procesie sprzedaży,
- VIII - logiczny układ treści projektu oraz język właściwy dla zawodu.



Wykres 5. Średnia łatwość poszczególnych elementów pracy egzaminacyjnej dla zawodu technik handlowiec

Podsumowanie

Analizując wyniki egzaminu można stwierdzić, że absolwenci szkół kształcących w zawodzie technik handlowiec mają duże trudności z oceną możliwości rozszerzenia asortymentu sprzedaży oraz wykazem towarów do uzupełnienia na bieżący okres, a także propozycją zakupu towarów oraz z ofertą handlową hurtowni.

W załączeniu przykłady prac egzaminacyjnych oraz ich fragmentów wraz z komentarzem