

I.1.1. Technik spedytor 342[02]

Do egzaminu zostało zgłoszonych: 987

Przystąpiło łącznie: 805

ETAP PISEMNY	
przystąpiło:	zdało:
795	768 (96,6%)

ETAP PRAKTYCZNY	
przystąpiło:	zdało:
795	439 (55,2%)

DYPLOM POTWIERDZAJĄCY KWALIFIKACJE ZAWODOWE
otrzymało:
426 (54,3%)

Tabela 1. Wyniki egzaminu potwierdzającego kwalifikacje zawodowe dla zawodu technik spedytor

Tabela 1 przedstawia wyniki egzaminu zawodowego dla zawodu technik telekomunikacji z podziałem na typy szkół:

Typ szkoły	ETAP PISEMNY		ETAP PRAKTYCZNY		DYPLOM
	przystąpiło	zdało	przystąpiło	zdało	otrzymało
Technikum	250	241 (96,4%)	250	140 (56%)	137 (55,2%)
Szkoła Policealna	485	469 (96,7%)	482	241 (50%)	236 (49,5%)

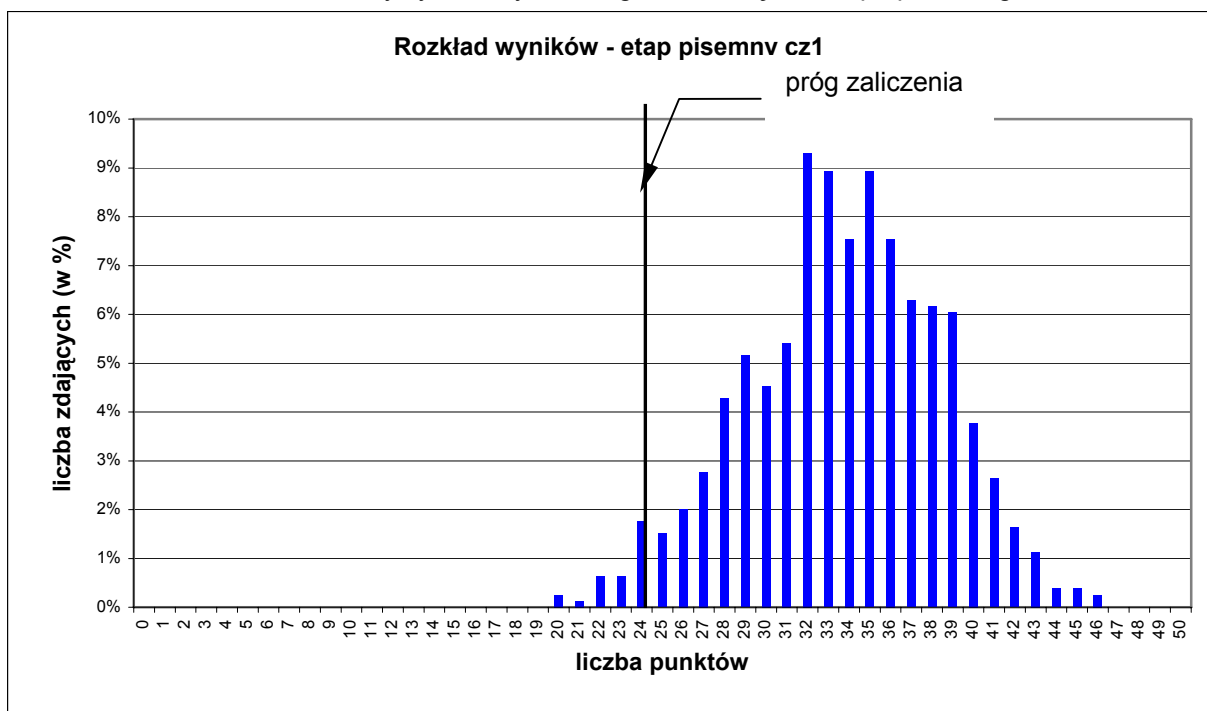
Tabela 2. Wyniki egzaminu potwierdzającego kwalifikacje zawodowe dla zawodu technik spedytor z podziałem na typy szkół

Do egzaminu przystąpiło 1 absolwent niepełnosprawny ruchowo i 1 słabo widzący, co stanowi 0,2% wszystkich zdających egzamin w tym zawodzie.

CZĘŚĆ I ETAPU PISEMNEGO

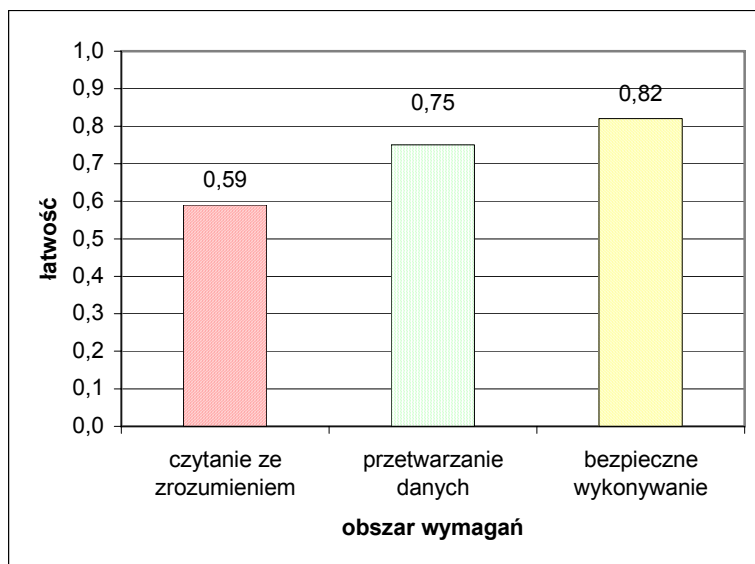
	Liczba zdających	Średnia łatwość zadań w teście	Średni wynik	Mediana	Modalna	Najwyższy wynik	Najniższy wynik	Rozstęp	Odchylenie standardowe
kraj	795	0,67	33,73	34	32	46	20	26	4,66

Tabela 3. Podstawowe dane statystyczne wyników egzaminu części I etapu pisemnego



Wykres 1. Rozkład wyników części I etapu pisemnego dla zawodu technik spedytor w skali kraju

Absolwent zdający egzamin uzyskał przeciętny wynik 33,73 punktów, rozwiązując poprawnie średnio 67% zadań testowych w części I etapu pisemnego egzaminu (Tabela 3). Wśród zdających dominował wynik 32. Próg zaliczający na poziomie co najmniej 50%, wynoszący 25 punktów dla części I etapu pisemnego, przekroczyło 786 czyli 96,6% zdających.



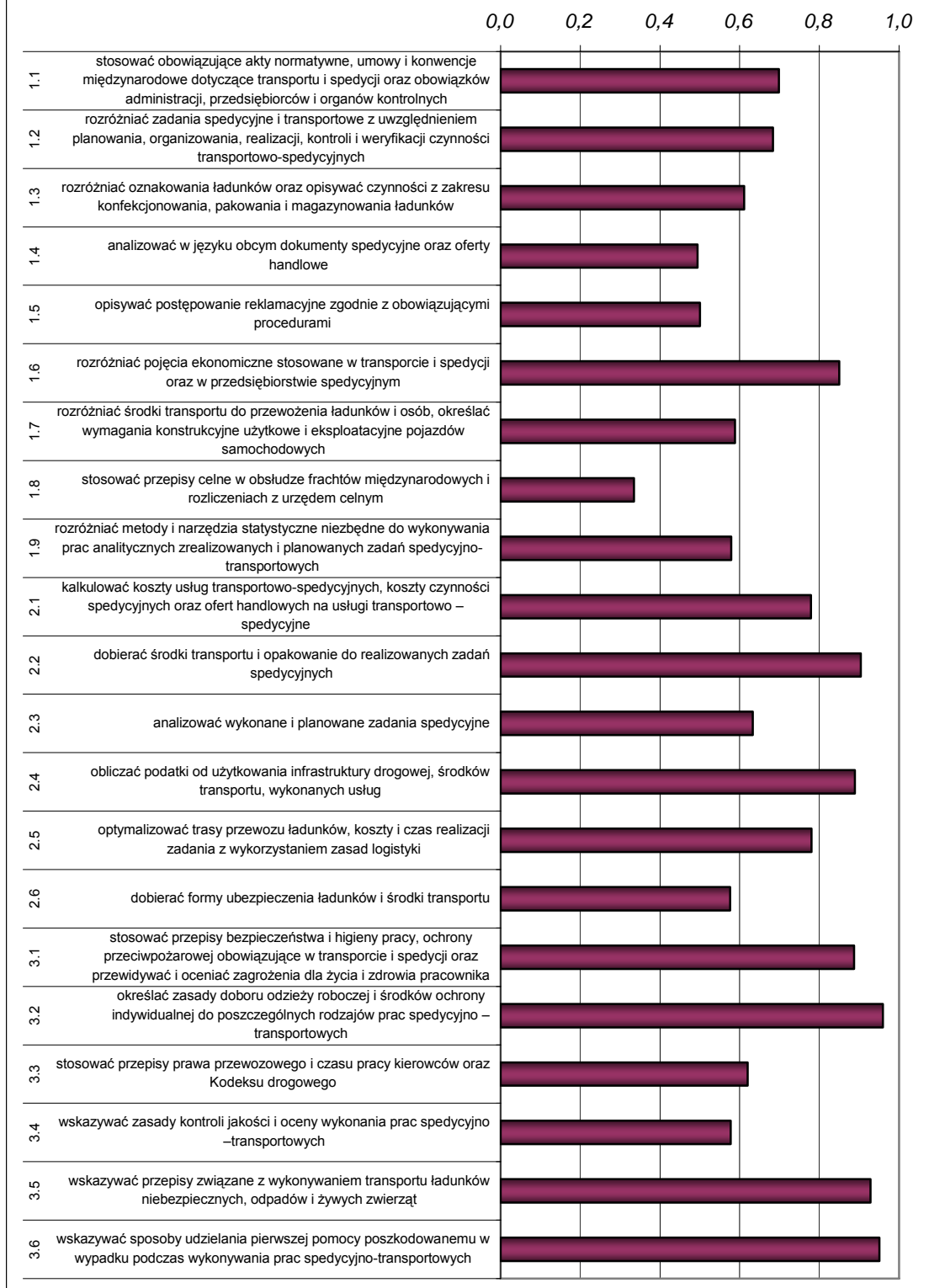
Wykres 2. Średnia łatwość zadań w obszarach części I etapu pisemnego dla zawodu technik spedytor

Biorąc pod uwagę powyższe zestawienia średniej łatwości zadań w poszczególnych obszarach wymagań egzaminacyjnych części I etapu pisemnego możemy stwierdzić, że przeciętny zdający opanował wiadomości i umiejętności w obszarze czytania ze zrozumieniem, przetwarzania danych oraz bezpiecznego wykonywania zadań zawodowych. Dla wszystkich zdających łatwiejsza okazała się grupa zadań z obszaru przetwarzania danych liczbowych i operacyjnych oraz bezpiecznego wykonywania zadań zawodowych, trudniejsza z obszaru czytania ze zrozumieniem.

Do sprawdzenia poziomu opanowania wiadomości i umiejętności przez zdających w części I etapu pisemnego egzaminu zawodowego w zawodzie technik spedytor, zastosowano test z 50 zadaniami wielokrotnego wyboru, odpowiednio w obszarach: czytanie ze zrozumieniem – 26 zadań, przetwarzanie danych liczbowych i operacyjnych – 18 zadań, bezpieczne wykonywanie zadań zawodowych – 6 zadań.

Średnią łatwość zadań reprezentujących poszczególne umiejętności standardu wymagań egzaminacyjnych dla zawodu technik spedytor w I części etapu pisemnego ilustruje wykres 3.

**Łatwości zadań w poszczególnych umiejętnościach standardu
wymagań egzaminacyjnych
technik spedytor**



Wykres 3. Średnia łatwość umiejętności sprawdzanych w części I etapu pisemnego dla zawodu technik spedytor

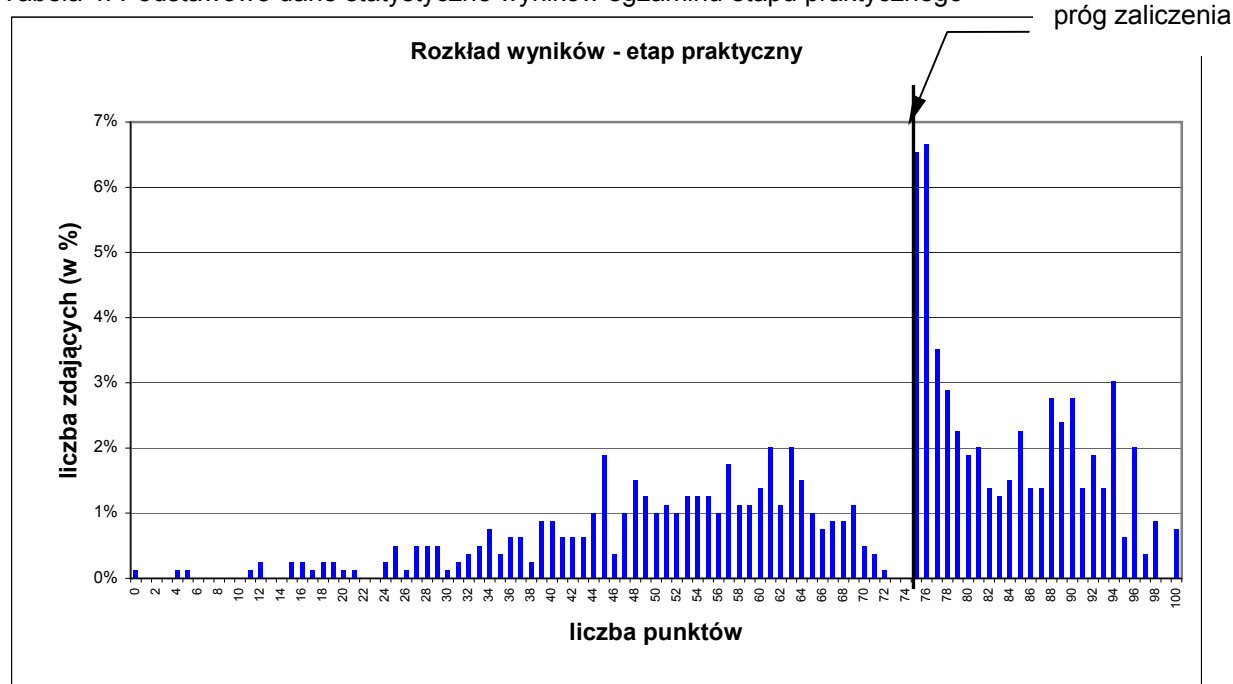
ETAP PRAKTYCZNY

W zawodzie technik spedytor zadanie egzaminacyjne sprawdzało umiejętności praktyczne określone w standardzie wymagań egzaminacyjnych właściwe dla kwalifikacji w zawodzie wynikające z zadania o treści ogólnej:

Opracowanie, projektu realizacji prac spedycyjno-transportowych obejmujących przewóz ładunku lub osób.

	Liczba zdających	Średnia łatwość zadań w teście	Średni wynik	Mediana	Modalna	Najwyższy wynik	Najniższy wynik	Rozstęp	Odczylenie standardowe
kraj	795	0,69	68,73	75	76	100	0	100	20,04

Tabela 4. Podstawowe dane statystyczne wyników egzaminu etapu praktycznego



Wykres 4. Rozkład wyników etapu praktycznego dla zawodu technik spedytor w skali kraju

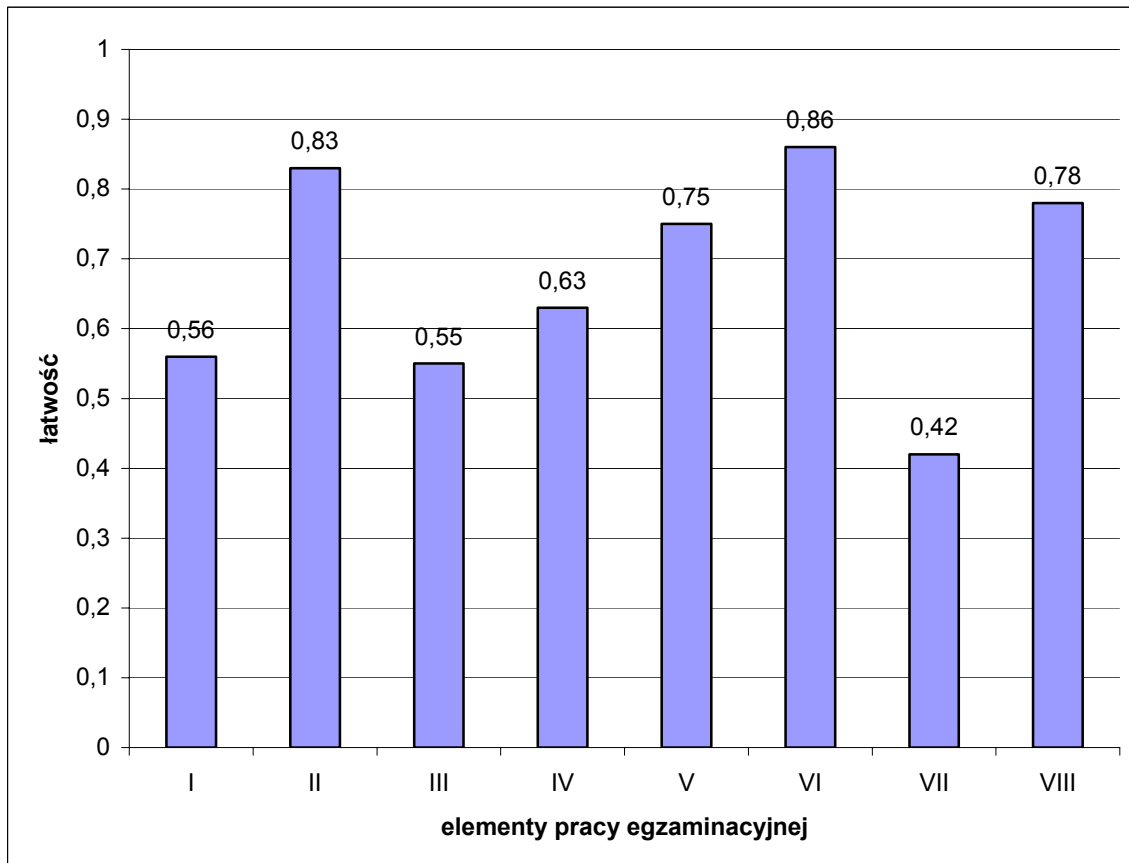
Przeciętny absolwent, który przystąpił do etapu praktycznego egzaminu uzyskał średnio 68,73 punktów, opanowując poprawnie umiejętności praktyczne średnio na 69%. (Tabela 4). Wynik 75 punktów, stanowiący próg zaliczenia na poziomie, co najmniej 75% ze 100 punktów możliwych do uzyskania przekroczyło 439 czyli 55,2% zdających (Tabela 1).

Wiadomości i umiejętności w etapie praktycznym sprawdzano 8 elementów pracy egzaminacyjnej, które stanowiły zawartość projektu realizacji prac. Prace egzaminacyjne sprawdzane i oceniane były przez zewnętrznych egzaminatorów zgodnie z ustalonymi kryteriami oceniania.

W pracy egzaminacyjnej podlegały ocenie:

- I - tytuł pracy egzaminacyjnej,
- II - założenia do projektu realizacji prac,

- III - opis prac spedycyjno-transportowych,
- IV - obliczenie współczynnika wypełnienia oraz dobór naczepy,
- V - opis formy załadunku, rozmieszczenia i zabezpieczenie ładunku oraz czas przejazdu,
- VI - wykaz dokumentów oraz wypełnione dokumenty,
- VII - schemat blokowy prac spedycyjno-transportowych,
- VIII - logiczny układ treści projektu oraz język właściwy dla zawodu.



Wykres 5. Średnia łatwość poszczególnych elementów pracy egzaminacyjnej dla zawodu technik spedytor

Podsumowanie

Analizując wyniki egzaminu można stwierdzić, że absolwenci szkół kształcących w zawodzie technik spedytor mają duże trudności ze schematem blokowym prac spedycyjno-transportowych oraz opisem prac spedycyjno-transportowych, a także z tytułem pracy egzaminacyjnej.

W załączeniu zadanie praktyczne wraz z przykładami rozwiązań przez zdających.