

I.1.1. Technik elektroradiolog 322[19]

Do egzaminu zostało zgłoszonych: 417

Przystąpiło łącznie: 399

ETAP PISEMNY	
przystąpiło:	zdało:
399	320 (80,2%)

ETAP PRAKTYCZNY	
przystąpiło:	zdało:
399	324 (81,2%)

DYPLOM POTWIERDZAJĄCY KWALIFIKACJE ZAWODOWE
otrzymało: 278 (69,7%)

Tabela 1. Wyniki egzaminu potwierdzającego kwalifikacje zawodowe dla zawodu technik elektroradiolog

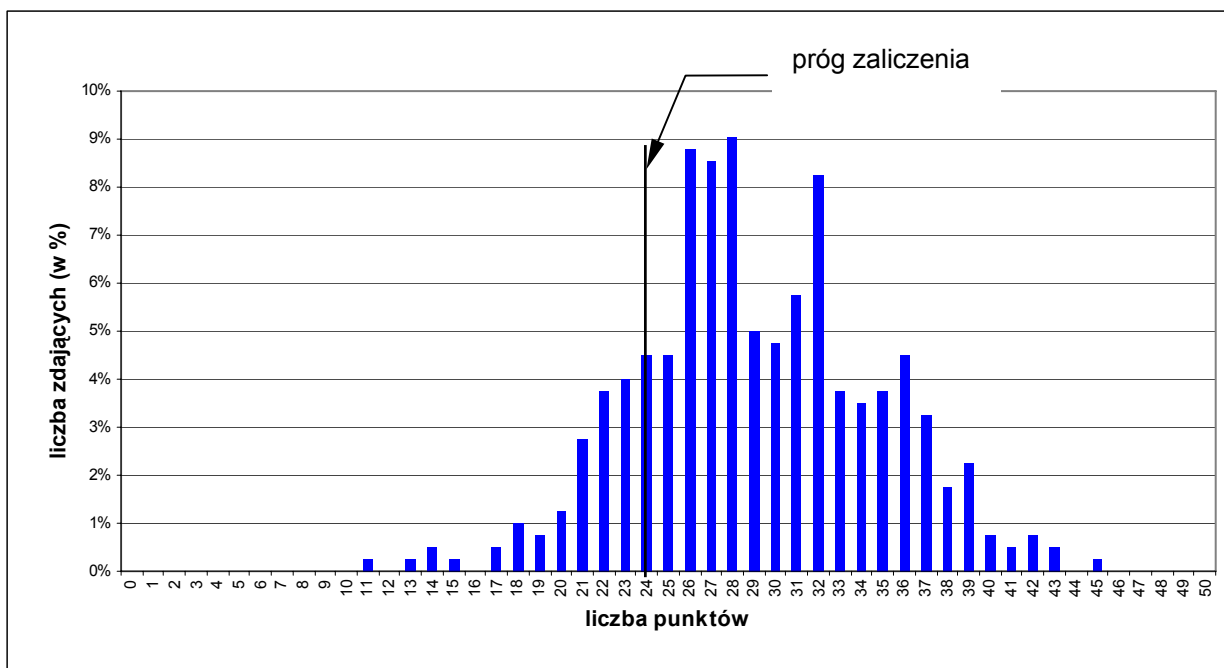
Tabela 2 przedstawia wyniki egzaminu zawodowego dla zawodu technik elektroradiolog z podziałem na typy szkół:

Typ szkoły	ETAP PISEMNY		ETAP PRAKTYCZNY		DYPLOM
	przystąpiło	zdało	przystąpiło	zdało	otrzymało
Szkoła Policealna	399	320 (80,2%)	399	324 (81,2%)	278 (69,7%)

Tabela 2. Wyniki egzaminu potwierdzającego kwalifikacje zawodowe dla zawodu technik elektroradiolog z podziałem na typy szkół

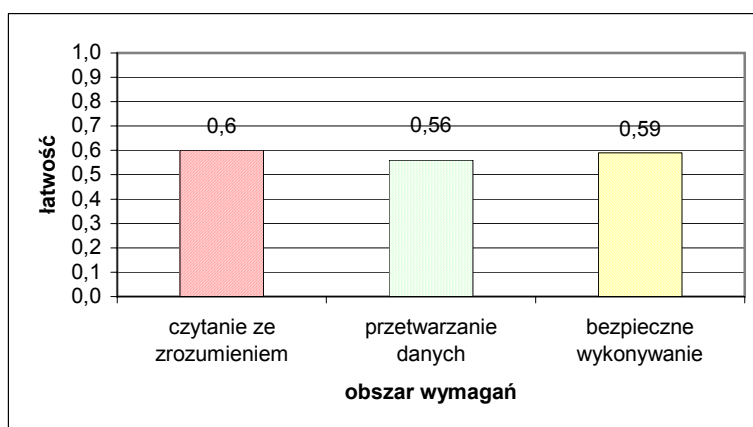
CZĘŚĆ I ETAPU PISEMNEGO									
	Liczba zdających	Średnia łatwość zadań w teście	Średni wynik	Mediana	Modalna	Najwyższy wynik	Najniższy wynik	Rozstęp	Odchylenie standardowe
kraj	399	0,58	29,07	28	28	45	11	34	5,60

Tabela 3. Podstawowe dane statystyczne wyników egzaminu części I etapu pisemnego



Wykres 1. Rozkład wyników części I etapu pisemnego dla zawodu technik elektroradiolog w skali kraju

Absolwent zdający egzamin uzyskał przeciętny wynik 29,07 punktów, rozwiązując poprawnie średnio 58% zadań testowych w części I etapu pisemnego egzaminu (Tabela 3). Wśród zdających dominował wynik 28. Próg zaliczający na poziomie co najmniej 50%, wynoszący 25 punktów dla części I etapu pisemnego, przekroczyło 320 czyli 80,2% zdających.



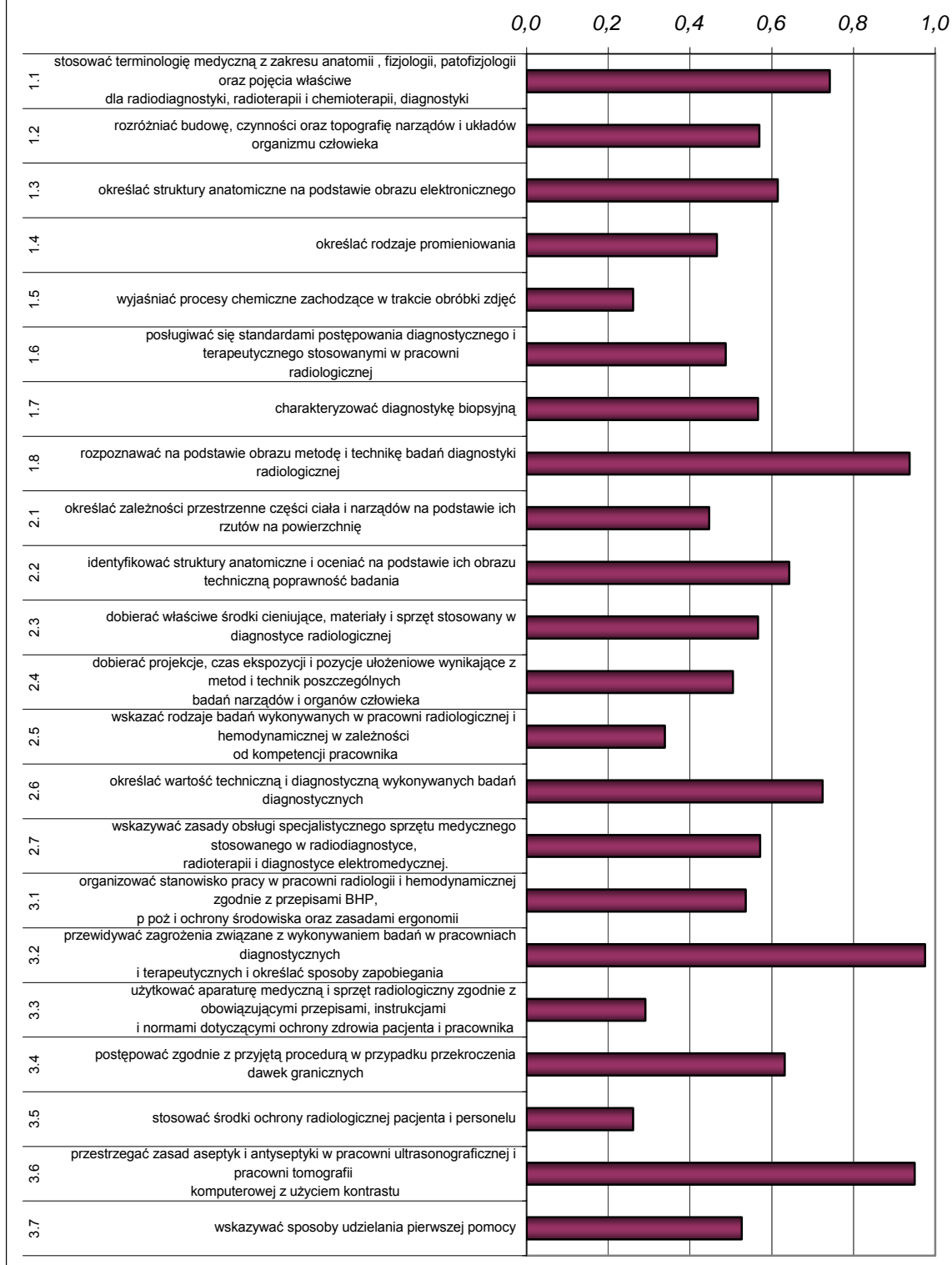
Wykres 2. Średnia łatwość zadań w obszarach części I etapu pisemnego dla zawodu technik elektroradiolog

Biorąc pod uwagę powyższe zestawienia średniej łatwości zadań w poszczególnych obszarach wymagań egzaminacyjnych części I etapu pisemnego możemy stwierdzić, że przeciętny zdający opanował wiadomości i umiejętności w obszarze czytania ze zrozumieniem, przetwarzania danych oraz bezpiecznego wykonywania zadań zawodowych. Dla wszystkich zdających łatwiejsza okazała się grupa zadań z obszaru czytania ze zrozumieniem trudniejsza z obszaru bezpiecznego wykonywania zadań zawodowych oraz przetwarzania danych liczbowych i operacyjnych.

Do sprawdzenia poziomu opanowania wiadomości i umiejętności przez zdających w części I etapu pisemnego egzaminu zawodowego w zawodzie technik elektroradiolog, zastosowano test z 50 zadaniami wielokrotnego wyboru, odpowiednio w obszarach: czytanie ze zrozumieniem – 24 zadania, przetwarzanie danych liczbowych i operacyjnych – 18 zadań, bezpieczne wykonywanie zadań zawodowych – 8 zadań.

Średnią łatwość zadań reprezentujących poszczególne umiejętności standardu wymagań egzaminacyjnych dla zawodu technik elektroradiolog w I części etapu pisemnego ilustruje wykres 3.

**Łatwości zadań w poszczególnych umiejętnościach standardu
wymagań egzaminacyjnych
technik elektroradiolog**



Wykres 3. Średnia łatwość umiejętności sprawdzanych w części I etapu pisemnego dla zawodu technik elektroradiolog

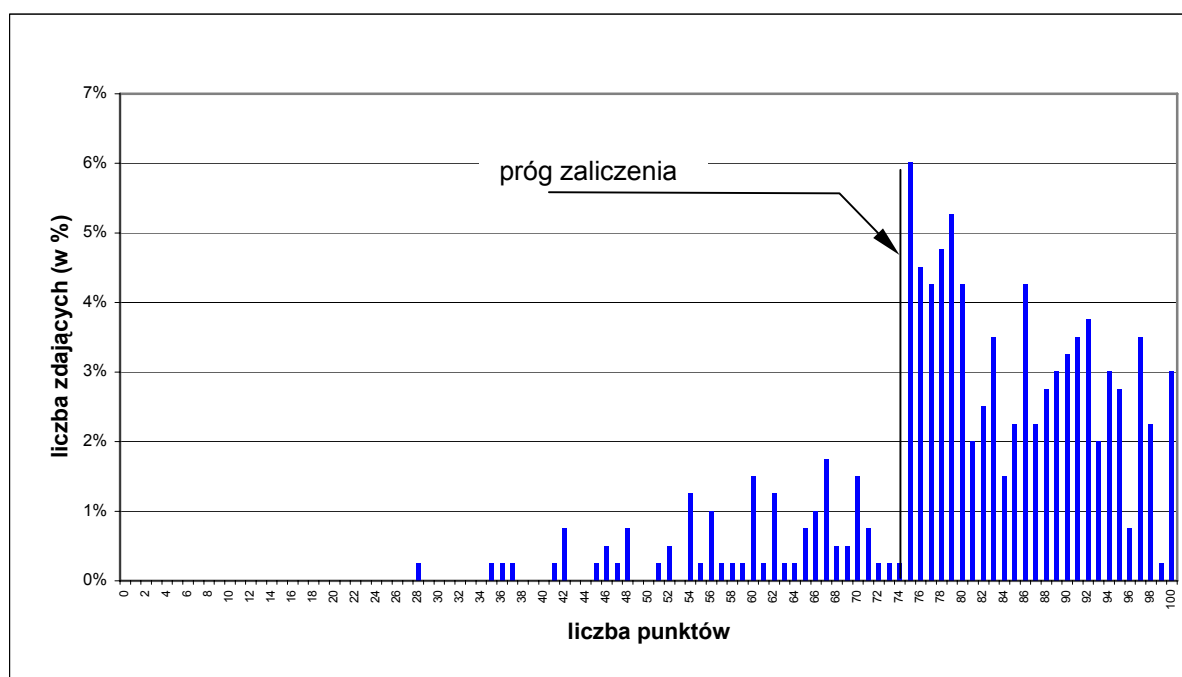
ETAP PRAKTYCZNY

W zawodzie technik elektroradiolog zadanie egzaminacyjne sprawdzało umiejętności praktyczne określone w standardzie wymagań egzaminacyjnych właściwe dla kwalifikacji w zawodzie wynikające z zadania o treści ogólnej:

Opracowanie projektu realizacji i wykonanie badań radiologicznych na podstawie skierowania od lekarza i aktualnej dokumentacji medycznej pacjenta.

	Liczba zdających	Średnia łatwość zadań w teście	Średni wynik	Mediana	Modalna	Najwyższy wynik	Najniższy wynik	Rozstęp	Odchylenie standardowe
kraj	399	0,81	80,57	82	75	100	28	72	13,24

Tabela 4. Podstawowe dane statystyczne wyników egzaminu etapu praktycznego



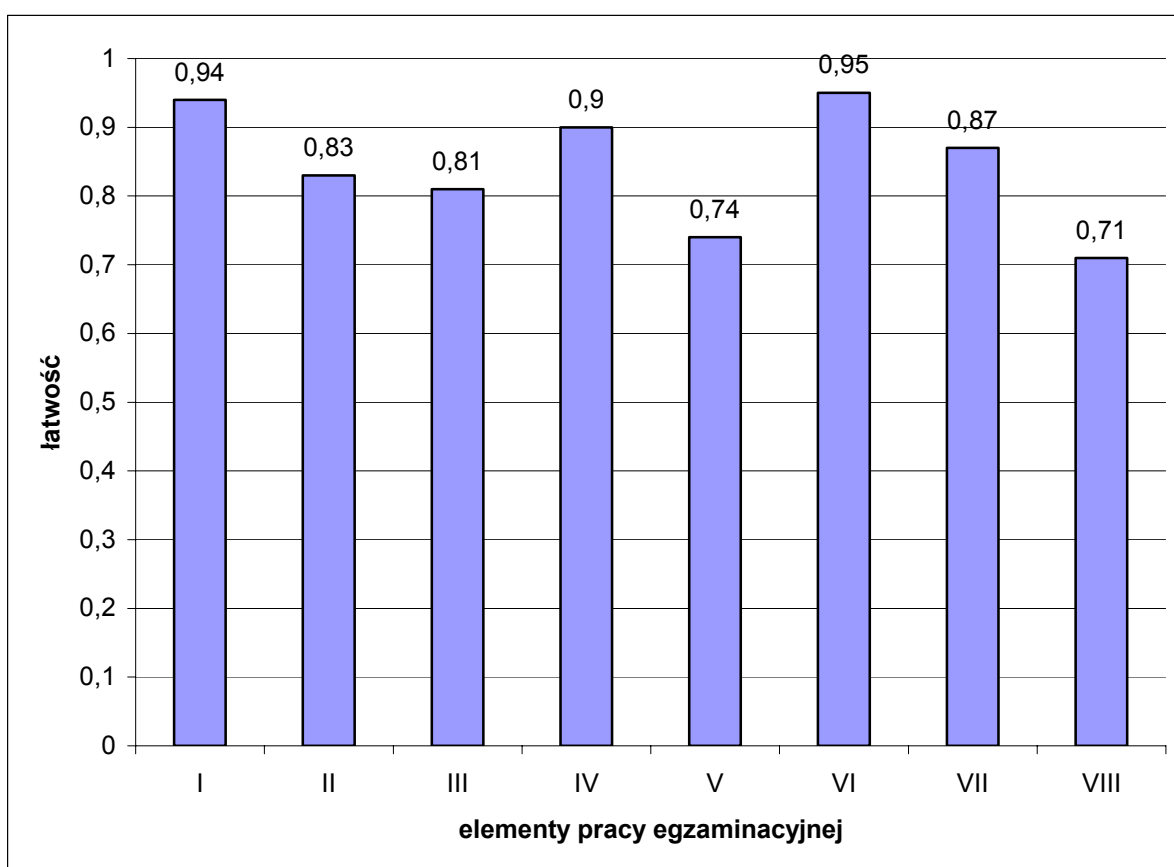
Wykres 4. Rozkład wyników etapu praktycznego dla zawodu technik elektroradiolog w skali kraju

Przeciętny absolwent, który przystąpił do etapu praktycznego egzaminu uzyskał średnio 80,57 punktów, opanowując poprawnie umiejętności praktyczne średnio na 80%. (Tabela 4). Wynik 75 punktów, stanowiący próg zaliczenia na poziomie co najmniej 75% ze 100 punktów możliwych do uzyskania przekroczyło 324 czyli 81,2% zdających (Tabela 1).

Wiadomości i umiejętności w etapie praktycznym sprawdzano 8 elementami pracy egzaminacyjnej, które stanowiły zawartość projektu realizacji prac. Prace egzaminacyjne sprawdzane i oceniane były przez zewnętrznych egzaminatorów zgodnie z ustalonymi kryteriami oceniania.

W pracy egzaminacyjnej podlegały ocenie:

- I - tytuł pracy egzaminacyjnej,
- II - założenia, czyli dane niezbędne do rozwiązania zadania wynikające z treści zadania i dokumentacji,
- III - wykaz informacji, które należy przekazać pacjentowi przed badaniem,
- IV - opis przygotowania stanowiska rentgenowskiego do zleconego badania,
- V - opis postępowania podczas wykonywania badania,
- VI - wykaz stosowanych przy wykonaniu zdjęcia środków ochrony radiologicznej,
- VII - wykaz kolejnych czynności podczas obróbki wykonanych zdjęć oraz kryteria oceny poprawności wykonanych zdjęć,
- VIII - logiczny układ treści projektu oraz język właściwy dla zawodu.



Wykres 5. Średnia łatwość poszczególnych elementów pracy egzaminacyjnej dla zawodu technik elektroradiolog

Podsumowanie

Analizując wyniki egzaminu można stwierdzić, że absolwenci szkół kształcących w zawodzie technik elektroradiolog mają duże trudności z opisem postępowania podczas wykonywania badania oraz z logicznym układem treści projektu i językiem właściwym dla zawodu.

W załączeniu zadanie praktyczne wraz z przykładami rozwiązań przez zdających.