

I.1.1. Technik geodeta 311[10]

Do egzaminu zostało zgłoszonych: 1225
Przystąpiło łącznie: 1114

ETAP PISEMNY	
przystąpiło:	zdało:
1044	880 (84,3%)

ETAP PRAKTYCZNY	
przystąpiło:	zdało:
1062	312 (29,4%)

DYPLOM POTWIERDZAJĄCY KWALIFIKACJE ZAWODOWE
otrzymało:
296 (29,8%)

Tabela 1. Wyniki egzaminu potwierdzającego kwalifikacje zawodowe dla zawodu technik geodeta

Tabela 2 przedstawia wyniki egzaminu zawodowego dla zawodu technik geodeta z podziałem na typy szkół:

Typ szkoły	ETAP PISEMNY		ETAP PRAKTYCZNY		DYPLOM
	przystąpiło	zdało	przystąpiło	zdało	otrzymało
Technikum	791	660 (83,4%)	803	228 (28,4%)	214 (28,8%)
Szkoła Policealna	233	203 (87,1%)	229	73 (31,9%)	72 (31,4%)

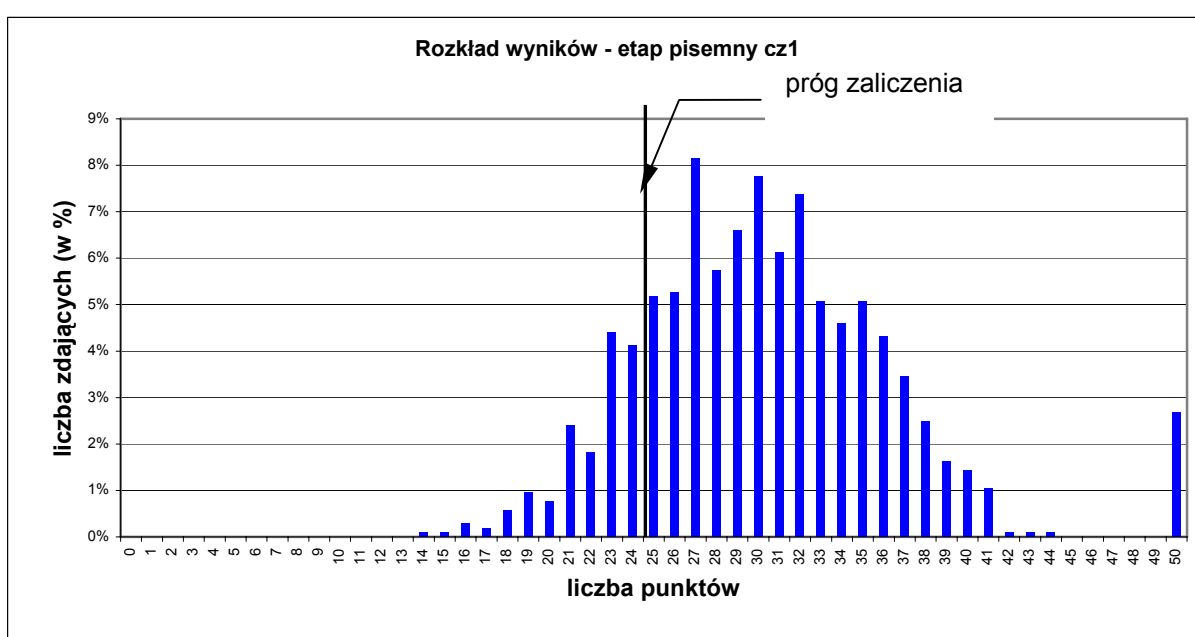
Tabela 2. Wyniki egzaminu potwierdzającego kwalifikacje zawodowe dla zawodu technik geodeta z podziałem na typy szkół

Do egzaminu nie przystąpili absolwenci o specjalnych potrzebach edukacyjnych.

CZĘŚĆ I ETAPU PISEMNEGO

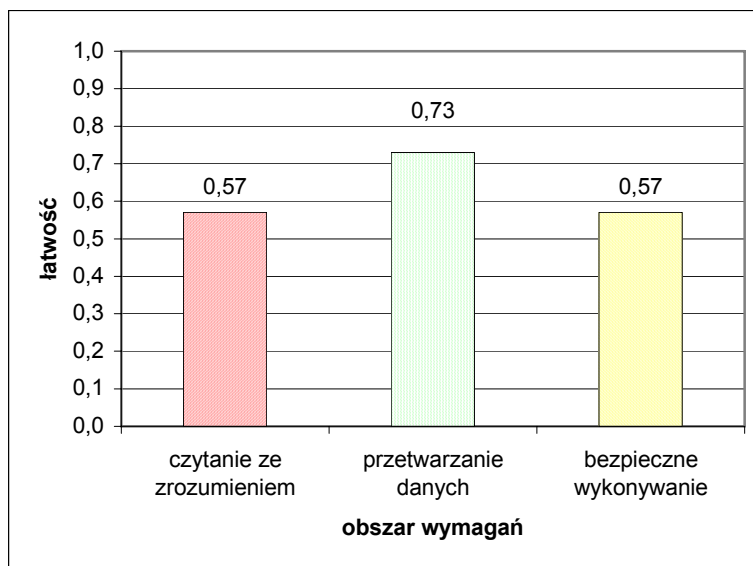
	Liczba zdających	Średnia łatwość zadań w teście	Średni wynik	Mediana	Modalna	Najwyższy wynik	Najniższy wynik	Rozstęp	Odchylenie standardowe
kraj	1 044	0,61	30,32	30	27	50	14	36	6,07

Tabela 3. Podstawowe dane statystyczne wyników egzaminu części I etapu pisemnego



Wykres 1. Rozkład wyników części I etapu pisemnego dla zawodu technik geodeta w skali kraju

Absolwent zdający egzamin uzyskał przeciętny wynik 30,32 punktów, rozwiązując poprawnie średnio 61% zadań testowych w części I etapu pisemnego egzaminu (Tabela 3). Wśród zdających dominował wynik 27. Próg zaliczający na poziomie co najmniej 50%, wynoszący 25 punktów dla części I etapu pisemnego, przekroczyło 880 czyli 84% zdających.



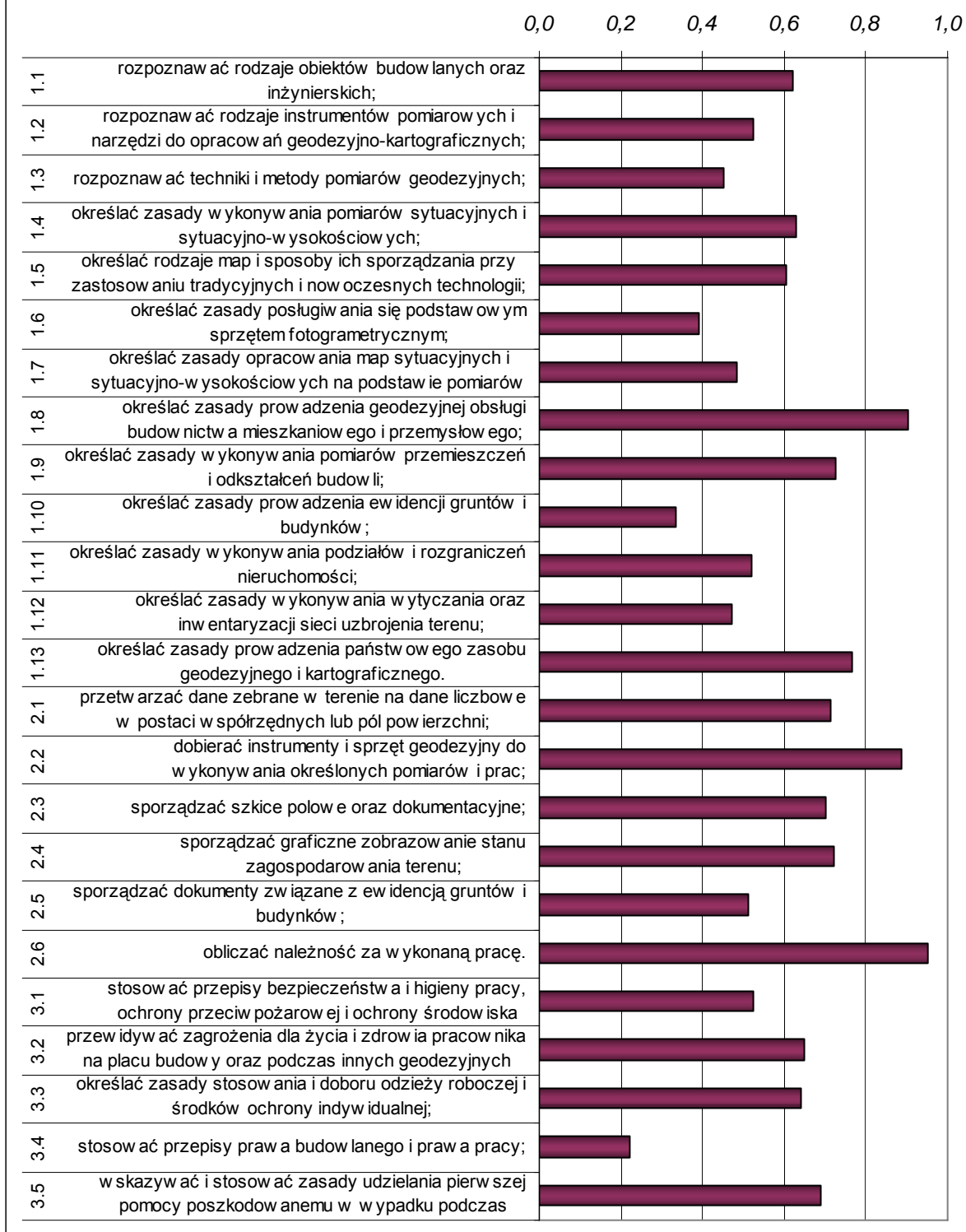
Wykres 2. Średnia łatwość zadań w obszarach części I etapu pisemnego dla zawodu technik geodeta

Biorąc pod uwagę powyższe zestawienia średniej łatwości zadań w poszczególnych obszarach wymagań egzaminacyjnych części I etapu pisemnego możemy stwierdzić, że przeciętny zdający opanował wiadomości i umiejętności w obszarze czytania ze zrozumieniem, przetwarzania danych oraz bezpiecznego wykonywania zadań zawodowych. Dla wszystkich zdających łatwiejsza okazała się grupa zadań z obszaru przetwarzania danych liczbowych i operacyjnych, trudniejsza z bezpiecznego wykonywania zadań zawodowych i z obszaru czytanie ze zrozumieniem.

Do sprawdzenia poziomu opanowania wiadomości i umiejętności przez zdających w części I etapu pisemnego egzaminu zawodowego w zawodzie technik geodeta, zastosowano test z 50 zadaniami wielokrotnego wyboru, odpowiednio w obszarach: czytanie ze zrozumieniem – 33 zadań, przetwarzanie danych liczbowych i operacyjnych – 11 zadań, bezpieczne wykonywanie zadań zawodowych – 6 zadań.

Średnią łatwość zadań reprezentujących poszczególne umiejętności standardu wymagań egzaminacyjnych dla zawodu technik geodeta w I części etapu pisemnego ilustruje wykres 3.

**Łatwości zadań w poszczególnych umiejętnościach
standardu wymagań egzaminacyjnych
technik geodeta**



Wykres 3. Średnia łatwość umiejętności sprawdzanych w części I etapu pisemnego dla zawodu technik geodeta

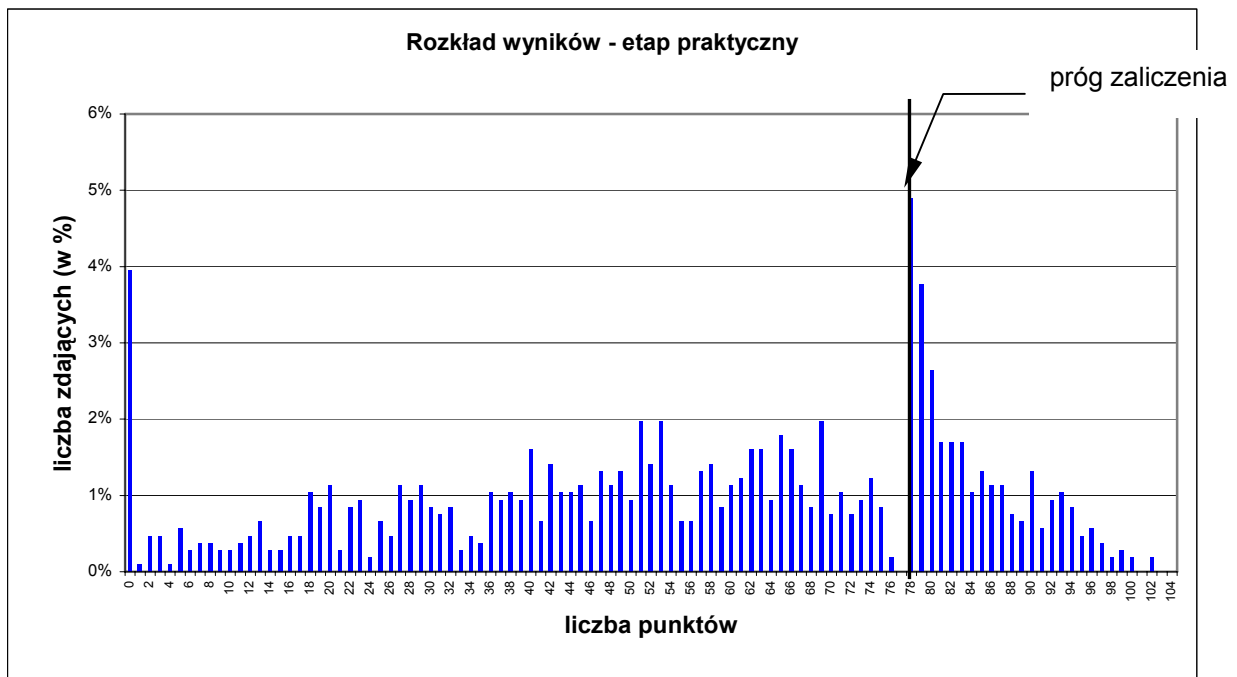
ETAP PRAKTYCZNY

W zawodzie technik geodeta zadanie egzaminacyjne sprawdzało umiejętności praktyczne określone w standardzie wymagań egzaminacyjnych właściwe dla kwalifikacji w zawodzie wynikające z zadania o treści ogólnej:

Opracowanie projektu realizacji i wykonanie określonych prac geodezyjnych na podstawie dokumentacji.

	Liczba zdających	Średnia łatwość zadań w teście	Średni wynik	Mediana	Modalna	Najwyższy wynik	Najniższy wynik	Rozstęp	Odczylenie standardowe
kraj	1 062	0,53	55,11	58	78	102	0	102	26,29

Tabela 4. Podstawowe dane statystyczne wyników egzaminu etapu praktycznego



Wykres 4. Rozkład wyników etapu praktycznego dla zawodu technik geodeta w skali kraju

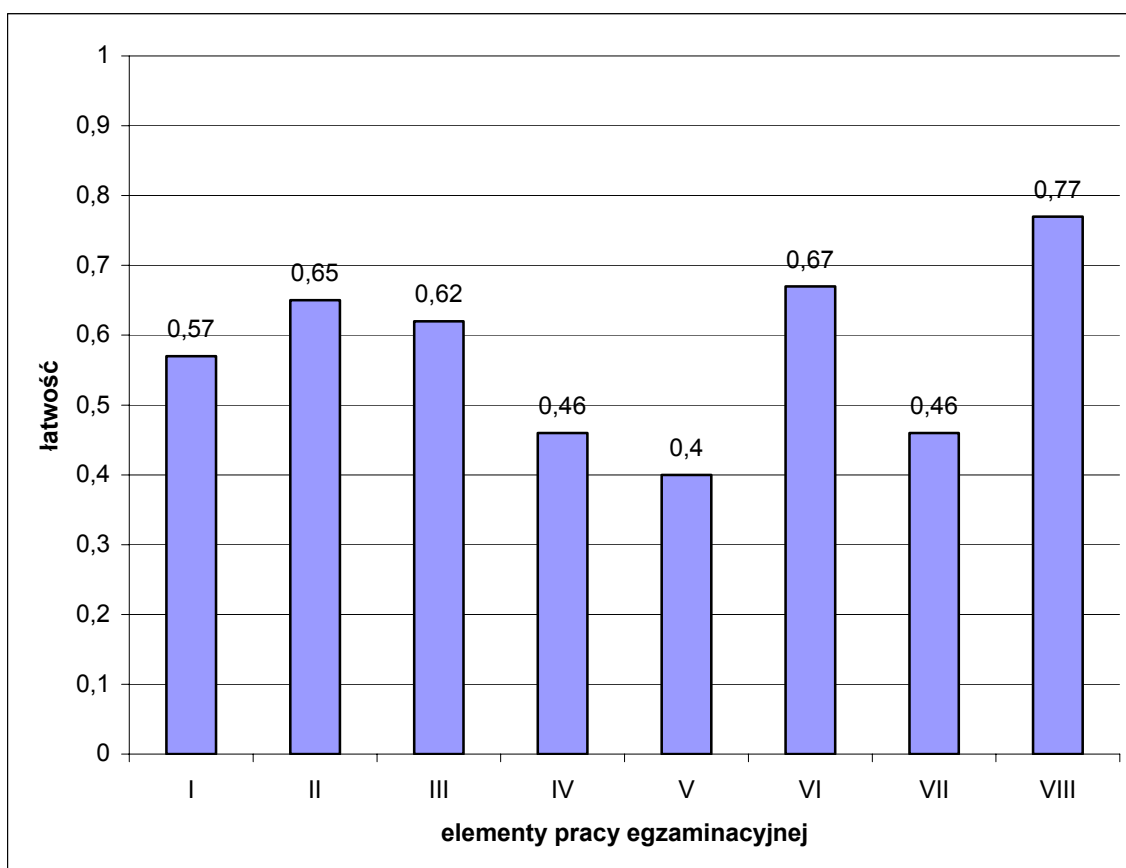
Przeciętny absolwent, który przystąpił do etapu praktycznego egzaminu uzyskał średnio 55,11 punktów, opanowując poprawnie umiejętności praktyczne średnio na 53%. (Tabela 4).

Wynik 78 punktów, stanowiący próg zaliczenia na poziomie co najmniej 75% ze 104 punktów możliwych do uzyskania przekroczyło 312 czyli 29% zdających (Tabela 1).

Wiadomości i umiejętności w etapie praktycznym sprawdzano 8 elementami pracy egzaminacyjnej, które stanowiły zawartość projektu realizacji prac. Prace egzaminacyjne sprawdzane i oceniane były przez zewnętrznych egzaminatorów zgodnie z ustalonymi kryteriami oceniania.

W pracy egzaminacyjnej podlegały ocenie:

- I - tytuł pracy egzaminacyjnej,
- II - założenia do projektu realizacji prac,
- III - metody wykonania pomiarów i obliczeń,
- IV - wykaz oraz opis sposobów realizacji prac terenowych i obliczeniowych,
- V - wykaz instrumentów, sprzętu geodezyjnego i dokumentacji pomiarowej
- VI - obliczenia podstawowe i kontrolne,
- VII - uzupełnienie szkicu profilu podłużnego projektowanej trasy drogi,
- VIII - logiczny układ treści projektu oraz język właściwy dla zawodu.



Wykres 5. Średnia łatwość poszczególnych elementów pracy egzaminacyjnej dla zawodu technik geodeta

Podsumowanie

Analizując wyniki egzaminu można stwierdzić, że absolwenci szkół kształcących w zawodzie technik geodeta mają duże trudności z :

- o wykazem instrumentów, sprzętu geodezyjnego i dokumentacji pomiarowej,
- o wykazem oraz opisem sposobów realizacji prac terenowych i obliczeniowych,
- o uzupełnieniem szkicu profilu podłużnego projektowanej trasy drogi.

W załączeniu zadanie praktyczne wraz z przykładami rozwiązań przez zdających.