

I.1.1. Terapeuta zajęciowy 322[12]

Do egzaminu zostało zgłoszonych: 1451
Przystąpiło łącznie: 2182

ETAP PISEMNY	
przystąpiło:	zdało:
1390	1375 (98,9%)

ETAP PRAKTYCZNY	
przystąpiło:	zdało:
1387	1135 (81,8%)

DYPLOM POTWIERDZAJĄCY KWALIFIKACJE ZAWODOWE
otrzymało:
1131 (81,5%)

Tabela 1. Wyniki egzaminu potwierdzającego kwalifikacje zawodowe dla zawodu terapeuta zajęciowy

Tabela 1 przedstawia wyniki egzaminu zawodowego dla zawodu terapeuta zajęciowy z podziałem na typy szkół:

Typ szkoły	ETAP PISEMNY		ETAP PRAKTYCZNY		DYPLOM
	przystąpiło	zdało	przystąpiło	zdało	otrzymało
Szkoła Policealna	1354	1340 (99%)	1351	1102 (81,6%)	1098 (81,3%)

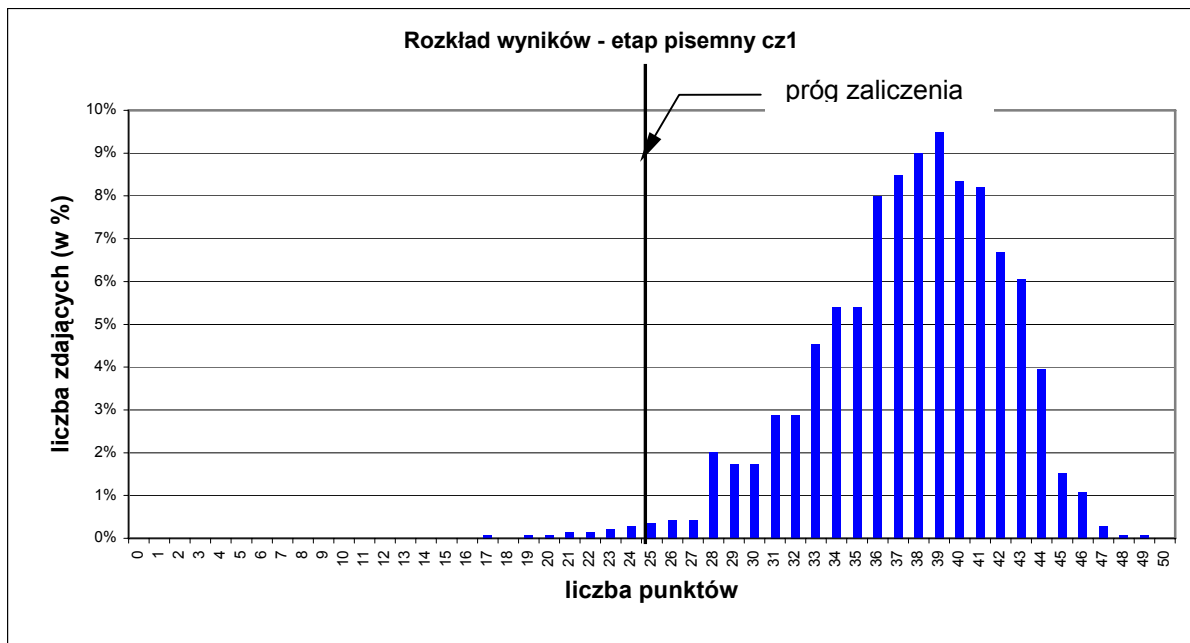
Tabela 2. Wyniki egzaminu potwierdzającego kwalifikacje zawodowe dla zawodu terapeuta zajęciowy z podziałem na typy szkół

Do egzaminu przystąpiło: 1 słabo widzący, 2 niesłyszących i 2 niepełnosprawnych ruchowo, co stanowi 0,4% wszystkich zdających egzamin w tym zawodzie.

CZĘŚĆ I ETAPU PISEMNEGO

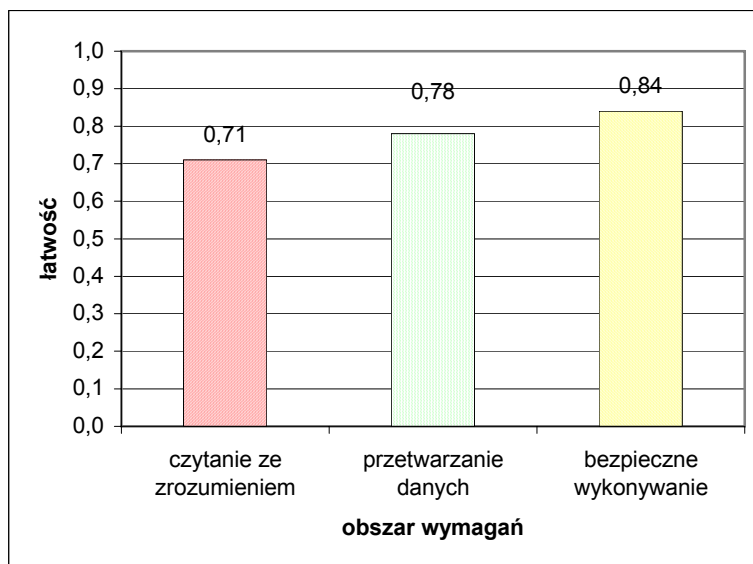
	Liczba zdających	Średnia łatwość zadań w teście	Średni wynik	Mediana	Modalna	Najwyższy wynik	Najniższy wynik	Rozstęp	Odchylenie standardowe
kraj	1390	0,75	37,52	38	39	49	17	32	4,59

Tabela 3. Podstawowe dane statystyczne wyników egzaminu części I etapu pisemnego



Wykres 1. Rozkład wyników części I etapu pisemnego dla zawodu terapeuta zajęciowy w skali kraju

Absolwent zdający egzamin uzyskał przeciętny wynik 37,52 punktów, rozwiązując poprawnie średnio 75% zadań testowych w części I etapu pisemnego egzaminu (Tabela 3). Wśród zdających dominował wynik 39. Próg zaliczający na poziomie co najmniej 50%, wynoszący 25 punktów dla części I etapu pisemnego, przekroczyło 1375 czyli 98,9% zdających.



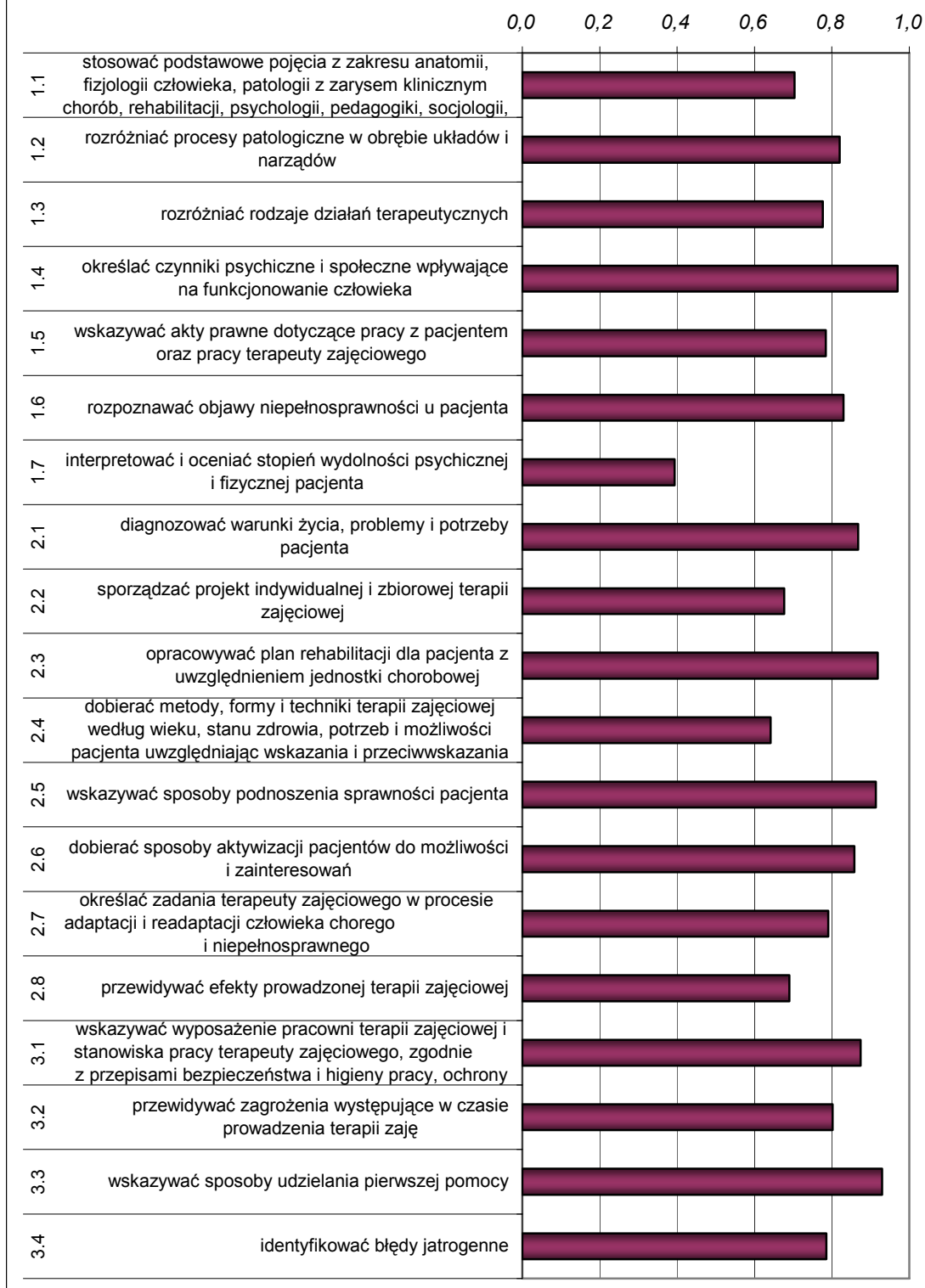
Wykres 2. Średnia łatwość zadań w obszarach części I etapu pisemnego dla zawodu terapeuty zajęciowego

Biorąc pod uwagę powyższe zestawienia średniej łatwości zadań w poszczególnych obszarach wymagań egzaminacyjnych części I etapu pisemnego możemy stwierdzić, że przeciętny zdający opanował wiadomości i umiejętności w obszarze czytania ze zrozumieniem, przetwarzania danych oraz bezpiecznego wykonywania zadań zawodowych. Dla wszystkich zdających łatwiejsza okazała się grupa zadań z obszaru przetwarzania danych liczbowych i operacyjnych oraz bezpiecznego wykonywania zadań zawodowych trudniejsza z obszaru czytania ze zrozumieniem

Do sprawdzenia poziomu opanowania wiadomości i umiejętności przez zdających w części I etapu pisemnego egzaminu zawodowego w zawodzie terapeuty zajęciowy, zastosowano test z 50 zadaniami wielokrotnego wyboru, odpowiednio w obszarach: czytanie ze zrozumieniem – 24 zadania, przetwarzanie danych liczbowych i operacyjnych – 21 zadań, bezpieczne wykonywanie zadań zawodowych – 5 zadań.

Średnią łatwość zadań reprezentujących poszczególne umiejętności standardu wymagań egzaminacyjnych dla zawodu terapeuty zajęciowy w I części etapu pisemnego ilustruje wykres 3.

Łatwości zadań w poszczególnych umiejętnościach standardu wymagań egzaminacyjnych terapeuty zajęciowy



Wykres 3. Średnia łatwość umiejętności sprawdzanych w części I etapu pisemnego dla zawodu terapeuta zajęciowy

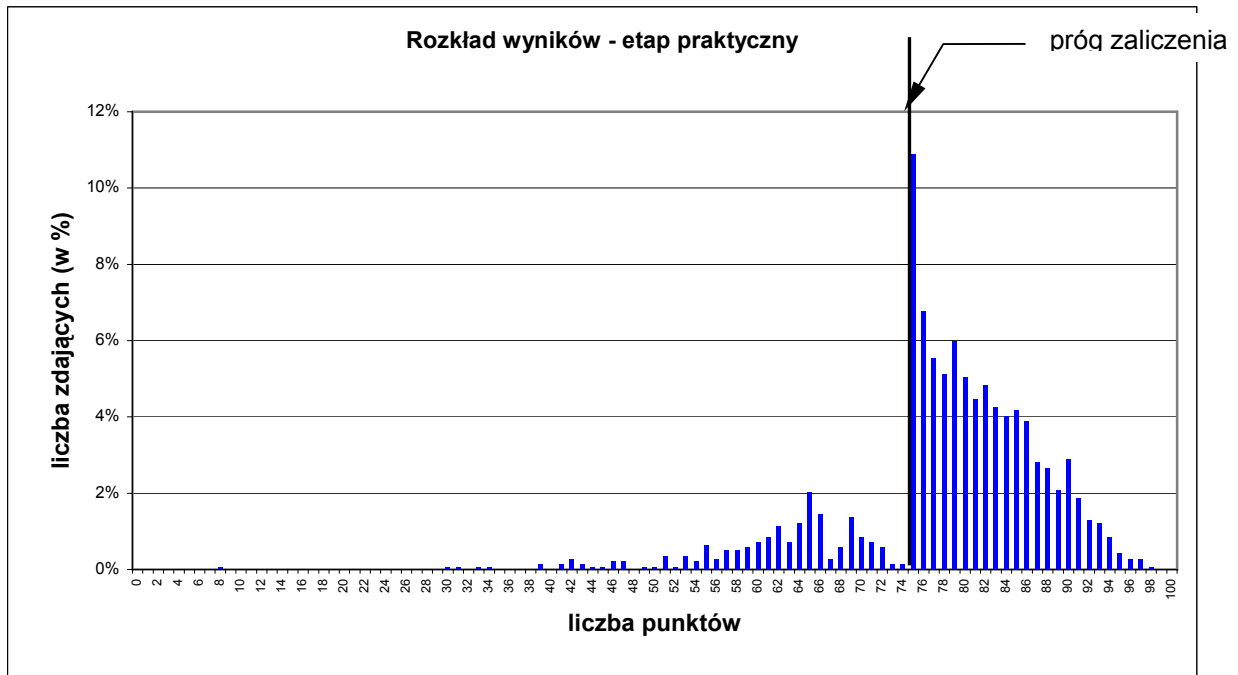
ETAP PRAKTYCZNY

W zawodzie terapeuty zajęciowy zadanie egzaminacyjne sprawdzało umiejętności praktyczne określone w standardzie wymagań egzaminacyjnych właściwe dla kwalifikacji w zawodzie wynikające z zadania o treści ogólnej:

Opracowanie projektu realizacji oraz wykonanie i dokumentowanie działań z zakresu terapii indywidualnej i grupowej wobec pacjenta na podstawie dokumentacji.

	Liczba zdających	Średnia łatwość zadań w teście	Średni wynik	Mediana	Modalna	Najwyższy wynik	Najniższy wynik	Rozstęp	Odchylenie standardowe
kraj	1387	0,78	78,05	79	75	98	8	90	10,02

Tabela 4. Podstawowe dane statystyczne wyników egzaminu etapu praktycznego



Wykres 4. Rozkład wyników etapu praktycznego dla zawodu terapeuty zajęciowy w skali kraju

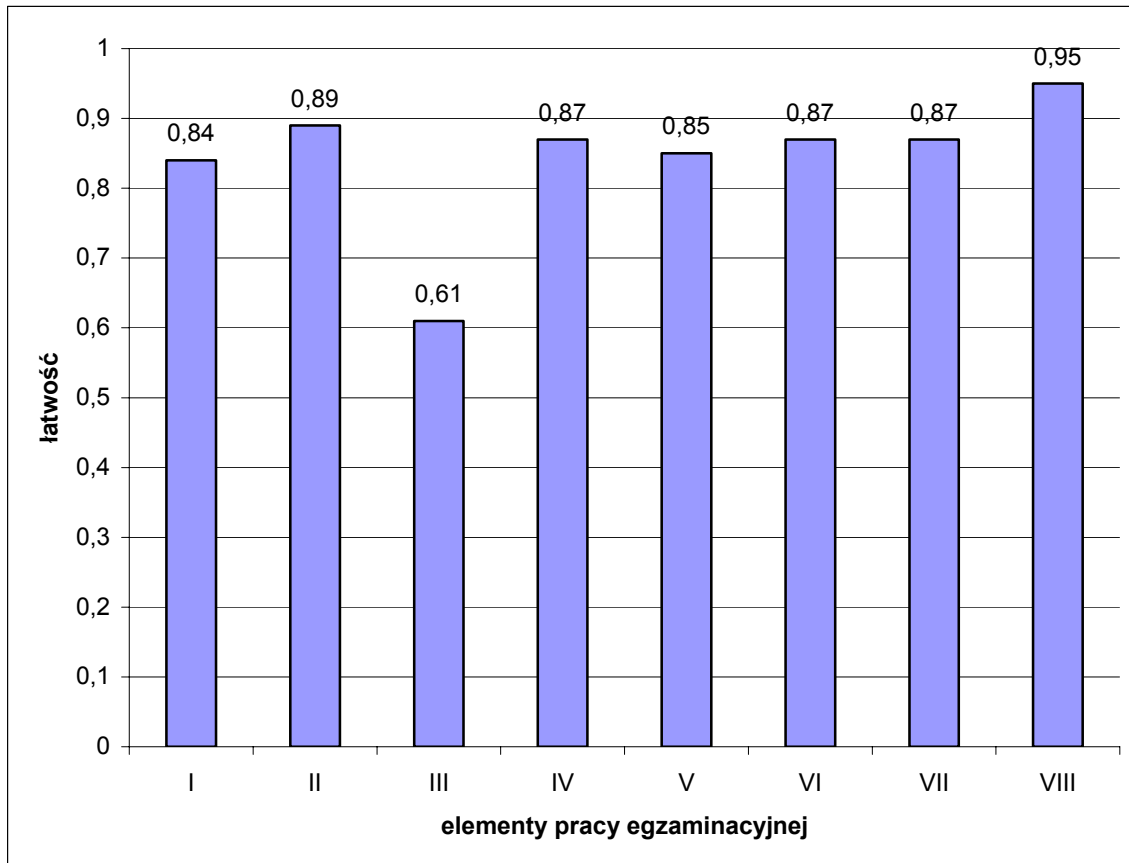
Przeciętny absolwent, który przystąpił do etapu praktycznego egzaminu uzyskał średnio 78,05 punktów, opanowując poprawnie umiejętności praktyczne średnio na 78%. (Tabela 4). Wynik 75 punktów, stanowiący próg zaliczenia na poziomie co najmniej 75% ze 100 punktów możliwych do uzyskania przekroczyło 1135 czyli 81,8% zdających (Tabela 1).

Wiadomości i umiejętności w etapie praktycznym sprawdzano 8 elementami pracy egzaminacyjnej, które stanowiły zawartość projektu realizacji prac. Prace egzaminacyjne sprawdzane i oceniane były przez zewnętrznych egzaminatorów zgodnie z ustalonymi kryteriami oceniania.

W pracy egzaminacyjnej podlegały ocenie:

- I - tytuł pracy egzaminacyjnej,

- II - założenia do projektu realizacji prac,
- III - diagnoza terapeutyczna i cele działań terapeutycznych,
- IV - metody i techniki do realizacji planu terapii zajęciowej,
- V - szczegółowy plan działań terapeutycznych,
- VI - uzupełniona dokumentacja terapeutyczna,
- VII - przewidywane efekty zastosowanej terapii indywidualnej,
- VIII - przejrzystość struktury projektu..



Wykres 5. Średnia łatwość poszczególnych elementów pracy egzaminacyjnej dla zawodu terapeuta zajęciowy

Podsumowanie

Analizując wyniki egzaminu można stwierdzić, że absolwenci szkół kształcących w zawodzie terapeuta zajęciowy mają trudności z diagnozą terapeutyczną i celami działań terapeutycznych.

W załączeniu zadanie praktyczne wraz z przykładami rozwiązań przez zdających.