

Centralna Komisja Egzaminacyjna
w Warszawie

INFORMACJA
DOTYCZĄCA WYNIKÓW EGZAMINU
POTWIERDZAJĄCEGO KWALIFIKACJE ZAWODOWE



Warszawa 2007

Informacje ogólne o egzaminie zawodowym

Egzamin potwierdzający kwalifikacje zawodowe został przeprowadzony po raz pierwszy dla absolwentów dwuletnich szkół policealnych oraz po raz kolejny dla absolwentów dwuletnich i trzyletnich ponadgimnazjalnych zasadniczych szkół zawodowych, techników i jednorocznych szkół policealnych, którzy ukończyli zajęcia dydaktyczno – wychowawcze w czerwcu.

Podstawy prawne i struktura egzaminu

Podstawy prawne przeprowadzenia egzaminu potwierdzającego kwalifikacje zawodowe:

- Ustawa z dnia 7 września 1991 r. o systemie oświaty (*Dz.U. z 2004 r. Nr 256 poz. 2572 z późniejszymi zmianami*);
- Rozporządzenie Ministra Edukacji Narodowej i Sportu z dnia 7 września 2004 r. w sprawie warunków i sposobu oceniania, klasyfikowania i promowania uczniów i słuchaczy oraz przeprowadzania sprawdzianów i egzaminów w szkołach publicznych (*Dz.U. z 2004 r. Nr 199, poz. 2046 z późniejszymi zmianami*);
- Rozporządzenie Ministra Edukacji Narodowej i Sport z dnia 8 maja 2004 r. w sprawie klasyfikacji zawodów szkolnictwa zawodowego (*Dz.U. z 2004 r. Nr 114, poz. 1195 z późniejszymi zmianami*);
- Rozporządzenie Ministra Edukacji Narodowej i Sportu z dnia 3 lutego 2003 r. w sprawie standardów wymagań będących podstawą przeprowadzania egzaminu potwierdzającego kwalifikacje zawodowe (*Dz.U. z 2003 r. Nr 49, poz. 411 i Dz.U. z 2005 r. Nr 66, poz. 580*).

Strukturę egzaminu potwierdzającego kwalifikacje zawodowe przedstawia rysunek 1.



* Czas egzaminu dla absolwentów ze specyficznymi trudnościami w uczeniu się może być przedłużony do 30 minut

** Czas trwania etapu praktycznego dla danego zawodu określa informator dla danego zawodu

Rysunek 1. Struktura egzaminu zawodowego

Absolwenci szkół, którzy przystąpili do egzaminu zawodowego i zdali go przed komisją egzaminacyjną, otrzymali z datą 31.08.2007 r. dyplomy potwierdzające kwalifikacje w danym zawodzie.

Wyniki etapu pisemnego i praktycznego egzaminu zawodowego ustaliły okręgowe komisje egzaminacyjne po elektronicznym odczytaniu wypełnionej odpowiednio: karty odpowiedzi, karty obserwacji lub karty oceny na podstawie liczby punktów uzyskanych przez zdających.

Zdający zdał egzamin zawodowy, jeżeli uzyskał:

1) z etapu pisemnego: z części pierwszej – co najmniej 50% i z części drugiej – co najmniej 30% punktów możliwych do uzyskania

oraz

2) z etapu praktycznego – co najmniej 75% punktów możliwych do uzyskania.

Terminy egzaminu zawodowego

Terminy przeprowadzenia egzaminu zawodowego ustalone zostały przez Dyrektora Centralnej Komisji Egzaminacyjnej: dla etapu pisemnego — 19 czerwca 2007 roku godz. 9⁰⁰, dla etapu praktycznego — od 20 czerwca 2007 roku.

Przygotowanie egzaminu zawodowego

Prace nad przygotowaniem egzaminu prowadzone były przez Centralną Komisję Egzaminacyjną we współpracy z okręgowymi komisjami egzaminacyjnymi.

Opracowano i opublikowano:

- procedury organizacji i przebiegu egzaminu w 2007 roku,
- procedury sprawdzania przez egzaminatorów prac egzaminacyjnych.

Arkusze egzaminacyjne do etapu pisemnego i praktycznego przygotowano w liczbie zgodnej z deklaracjami uczniów odpowiednio zasadniczych szkół zawodowych, techników i szkół policealnych (Tabela1).

Lp.	Okręgowa komisja egzaminacyjna	zasadnicza szkoła zawodowa		technikum i szkoła policealna	
		zadeklarowali	przystąpili	zadeklarowali	przystąpili
1	GDAŃSK	7 809	6 690	22 822	20 115
2	JAWORZNO	6 399	4 773	26 350	23 173
3	KRAKÓW	12 123	10 328	41 629	37 703
4	ŁOMŻA	3 943	3 336	14 356	12 683
5	ŁÓDŹ	4 515	3 729	17 597	15 476
6	POZNAŃ	9 252	7 560	32 644	28 766
7	WARSZAWA	6 072	5 004	19 321	16 911
8	WROCŁAW	5 180	4 295	16 928	14 725
RAZEM		56 293	45 515	191 647	169 552

Tabela 1. Porównanie liczby uczniów szkół zawodowych, którzy zadeklarowali przystąpienie do egzaminu zawodowego z liczbą absolwentów, którzy przystąpili w okręgowych komisjach egzaminacyjnych

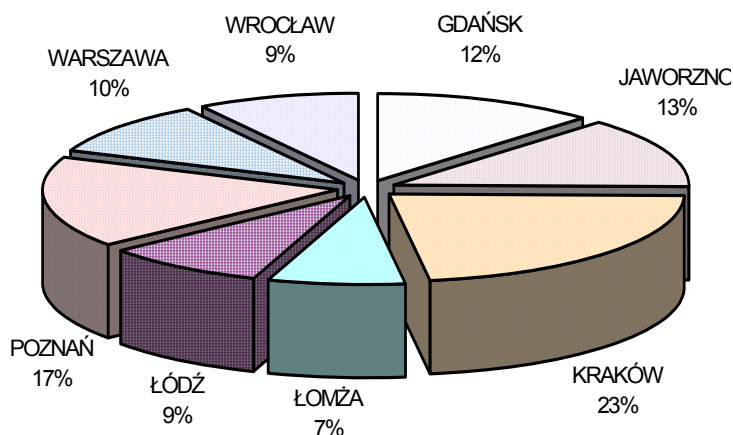
Przebieg egzaminu

Egzamin zawodowy w czerwcu 2007 roku przeprowadzony został dla absolwentów szkół ponadgimnazjalnych: zasadniczych szkół zawodowych w 59 zawodach oraz techników i szkół policealnych w 97 zawodach (Załącznik 1).

Uczestnicy egzaminu

Do egzaminu w czerwcu 2007 r. przystąpiło łącznie 215 067 absolwentów, z czego po raz pierwszy do obu etapów egzaminu zawodowego 35 300 absolwentów zasadniczych szkół zawodowych oraz 160 223 absolwentów techników i szkół policealnych.

Wykres 1 przedstawia procentowy udział absolwentów szkół ponadgimnazjalnych, którzy przystąpili do egzaminu zawodowego w poszczególnych okręgowych komisjach egzaminacyjnych.



Wykres 1. Udział absolwentów szkół ponadgimnazjalnych, którzy przystąpili do egzaminu zawodowego w poszczególnych okręgowych komisjach egzaminacyjnych

Liczbę absolwentów zasadniczych szkół zawodowych, techników i szkół policealnych, którzy przystąpili do egzaminu potwierdzającego kwalifikacje zawodowe w czerwcu 2007 r. z podziałem na zawody zawiera załącznik 2.

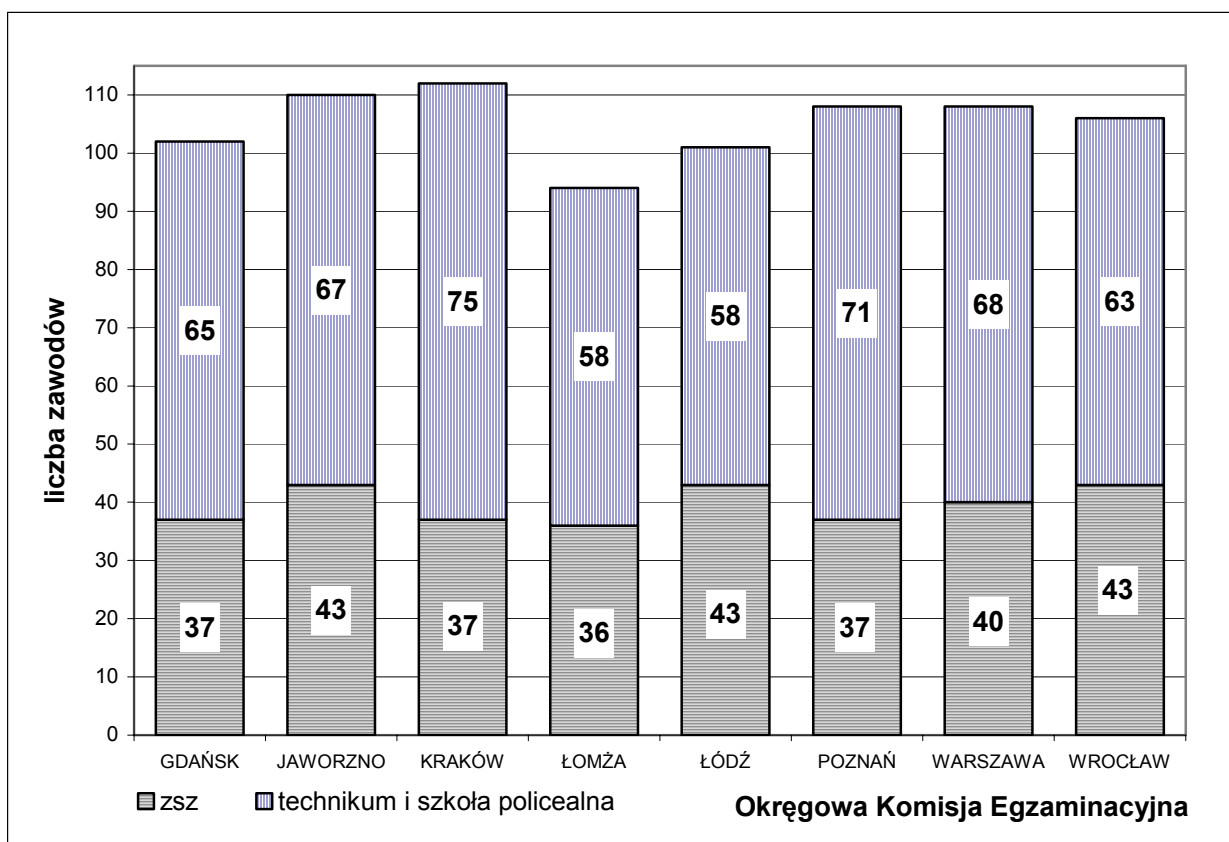
Najliczniejsze grupy przystąpiły do egzaminu w zawodach: technik ekonomista – 21 922 osoby, technik mechanik – 13 042, kucharz małej gastronomii – 11 509, a pojedynczy zdający przystąpili do egzaminu w zawodach: technik hydrolog – 2 osoby, kowal – 3 osoby.

Natomiast w tabeli 2 przedstawiono liczbę absolwentów, którzy przystąpili do poszczególnych etapów egzaminu zawodowego w okręgowych komisjach egzaminacyjnych.

Lp.	Okręgowa komisja egzaminacyjna	zasadnicza szkoła zawodowa		technikum i szkoła policealna	
		Etap pisemny	Etap praktyczny	Etap pisemny	Etap praktyczny
1	GDAŃSK	5 780	5 296	19 594	19 225
2	JAWORZNO	4 159	3 673	22 738	22 461
3	KRAKÓW	9 496	8 363	36 726	36 686
4	ŁOMŻA	3 019	2 628	12 247	12 321
5	ŁÓDŹ	3 262	2 866	15 142	15 194
6	POZNAŃ	6 663	5 917	27 914	27 995
7	WARSZAWA	4 536	3 949	16 488	16 452
8	WROCLAW	3 965	3 440	14 269	14 279
RAZEM		40 880	36 131	165 118	164 613

Tabela 2. Liczba absolwentów, którzy przystąpili do poszczególnych etapów egzaminu zawodowego z podziałem na okręgowe komisje egzaminacyjne

W czerwcu 2007 r. zorganizowano i przeprowadzono egzaminy zawodowe łącznie w 156 zawodach w skali kraju. Wykres 2 przedstawia liczbę zawodów, w których poszczególne okręgowe komisje egzaminacyjne zorganizowały i przeprowadziły egzamin.



Wykres 2. Liczba zawodów, w których okręgowe komisje egzaminacyjne przeprowadziły egzamin zawodowy dla absolwentów zasadniczych szkół zawodowych, techników i szkół policealnych

Materiały do egzaminów

Do egzaminów zawodowych w 156 zawodach (59 zsz i 97 technikum i szkoła policealna) zastosowano 604 zestawy materiałów egzaminacyjnych, w tym - 256 do etapu pisemnego egzaminu i 348 do etapu praktycznego zatwierdzone przez Dyrektora Centralnej Komisji Egzaminacyjnej.

Materiały egzaminacyjne do etapu pisemnego zawierały: arkusz egzaminacyjny i kartę odpowiedzi, przeznaczoną do zaznaczania przez zdającego prawidłowej odpowiedzi.

Do etapu praktycznego dla absolwentów zasadniczych szkół zawodowych materiały egzaminacyjne stanowiły: arkusz z zadaniem egzaminacyjnym, oraz arkusze obserwacji i kartę obserwacji dla egzaminatorów; natomiast dla absolwentów techników i szkoły policealnej: arkusz egzaminacyjny, karta pracy egzaminacyjnej, karta oceny i różne załączniki: od druków różnych formularzy w zawodach branży ekonomicznej, poprzez mapy morskie, locje Bałtyku, spis światła i sygnałów nawigacyjnych oraz radiostacji nautycznych w zawodzie technik nawigator morski do nagranych na płytach CD plików audio w zawodzie asystent operatora dźwięku, plików graficznych w zawodzie fototechnik, czy plików z danymi w zawodach technik informatyk i technik rachunkowości oraz filmów w zawodzie ratownik medyczny.

Ośrodki egzaminacyjne

Etap pisemny egzaminu przeprowadzono w ok. 4 300 szkołach i placówkach.

Etap praktyczny przeprowadzony został w 4 305 ośrodkach egzaminacyjnych (730 zsz + 3 575 technikum i szkoła policealna), uprzednio upoważnionych przez dyrektorów okręgowych komisji egzaminacyjnych.

Wyniki ogólne egzaminu zawodowego

Do dwóch etapów egzaminu potwierdzającego kwalifikacje zawodowe w 156 zawodach przystąpiło w kraju 195 523 absolwentów zasadniczych szkół zawodowych, techników, techników uzupełniających i szkół policealnych. Dane szczegółowe dotyczące liczby absolwentów, którzy przystąpili do egzaminu i go zdali, tym samym otrzymali dyplom potwierdzający kwalifikacje zawodowe, przedstawia tabela 3.

w 59 zawodach w zasadniczych szkołach zawodowych	
przystąpiło:	dyplom otrzymało:
35 300*	28 707* (81,3%)*

w 97 zawodach w technikach i szkołach policealnych	
przystąpiło:	dyplom otrzymało:
160 223*	81 565* (50,9%)*

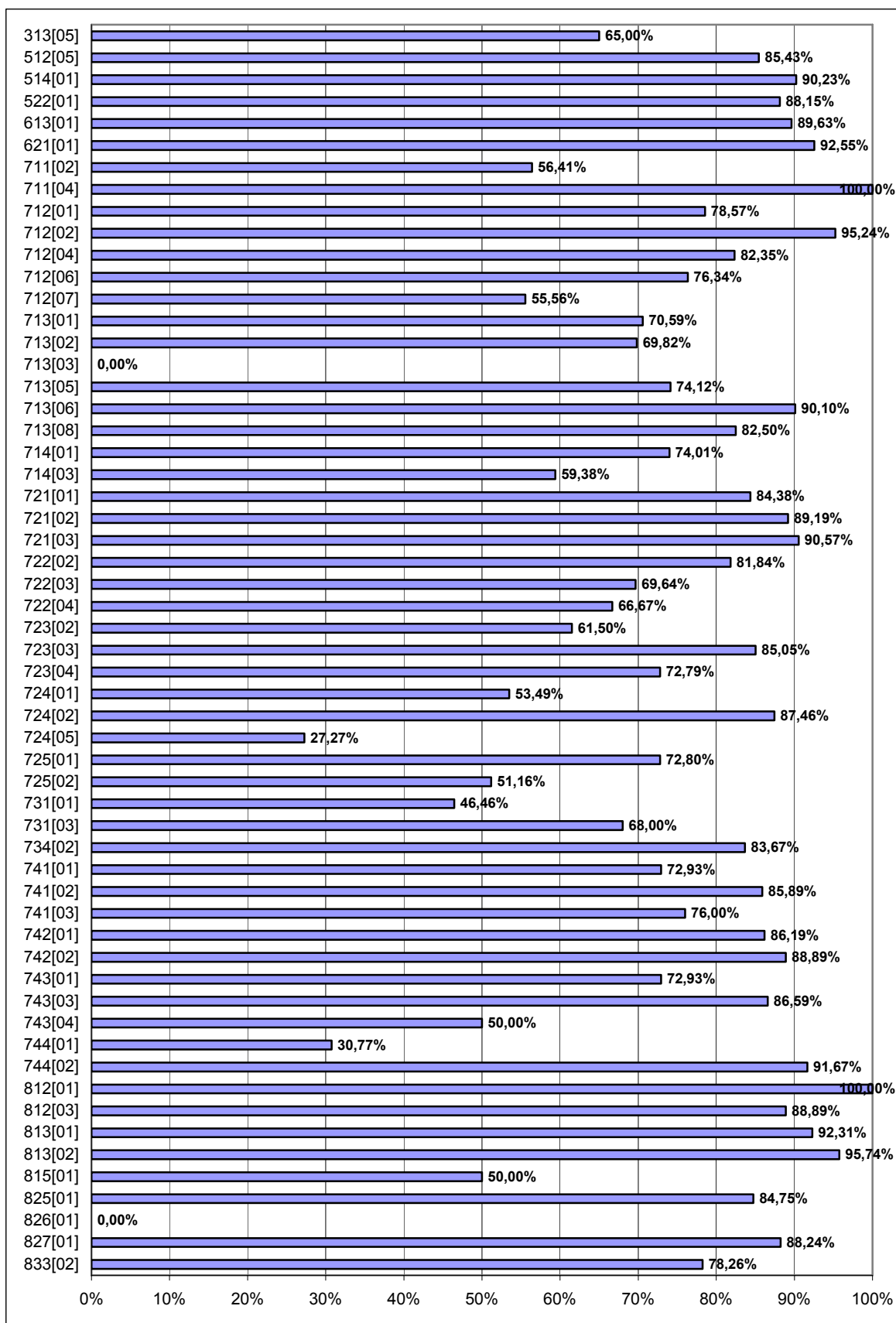
DYPLOMY
otrzymało:

110 272*
(56,4%)*

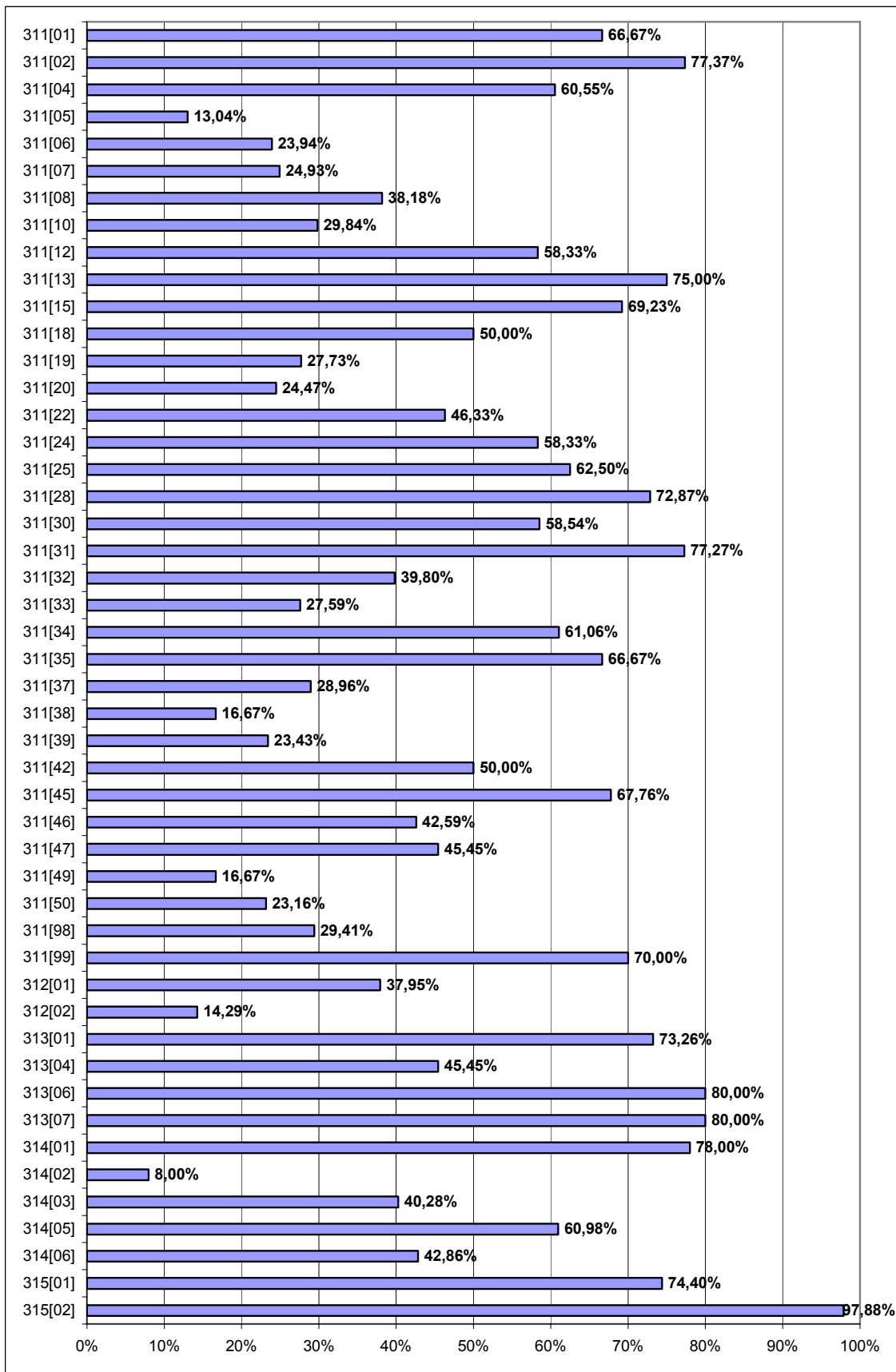
* uwzględniono absolwentów szkół zawodowych, którzy przystąpili do dwóch etapów egzaminu

Tabela 3. Wyniki egzaminu potwierdzającego kwalifikacje zawodowe dla zawodów na poziomie zasadniczej szkoły zawodowej i technikum w skali kraju

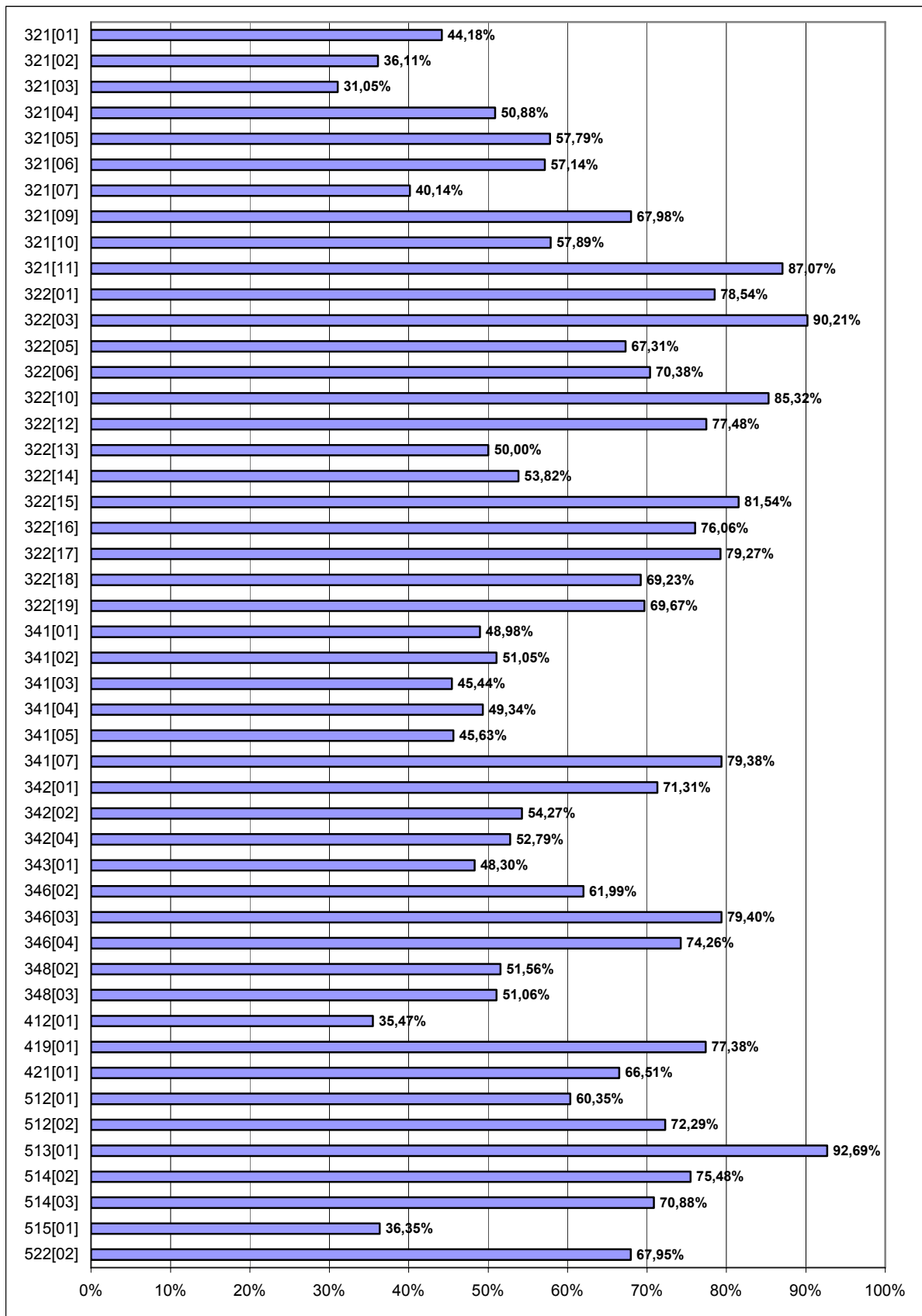
Wykresy 3, 4 i 5 przedstawia odpowiednio w % absolwentów zasadniczych szkół zawodowych, techników i szkół policealnych, którzy zdali egzamin zawodowy w poszczególnych zawodach.



Wykres 3. % absolwentów zasadniczych szkół zawodowych, którzy zdali egzamin potwierdzający kwalifikacje zawodowe w poszczególnych zawodach



Wykres 4. % absolwentów techników i szkół policealnych, którzy zdali egzamin potwierdzający kwalifikacje zawodowe w poszczególnych zawodach



Wykres 5. % absolwentów techników i szkół policealnych, którzy zdali egzamin potwierdzający kwalifikacje zawodowe w poszczególnych zawodach

**Wykaz zawodów na poziomie zasadniczej szkoły zawodowej oraz technikum,
w których odbył się egzamin w czerwcu 2007 roku**

Lp.	Symbol cyfrowy zawodu	Nazwa zawodu na poziomie zsz	Symbol cyfrowy zawodu	Nazwa zawodu na poziomie technikum
1.	712[01]	Betoniarz-zbrojarz	313[06]	Asystent operatora dźwięku
2.	721[01]	Blacharz	346[02]	Asystent osoby niepełnosprawnej
3.	721[03]	Blacharz samochodowy	322[01]	Asystentka stomatologiczna
4.	712[02]	Cieśla	321[11]	Dietetyk
5.	741[01]	Cukiernik	313[01]	Fototechnik
6.	713[01]	Dekarz	322[03]	Higienistka stomatologiczna
7.	825[01]	Drukarz	512[01]	Kelner
8.	724[05]	Elektromechanik	311[01]	Korektor i stroiciel instrumentów muzycznych
9.	724[02]	Elektromechanik pojazdów samochodowych	512[02]	Kucharz
10.	724[01]	Elektryk	346[04]	Opiekun w domu pomocy społecznej
11.	313[05]	Fotograf	513[01]	Opiekunka dziecięca
12.	514[01]	Fryzjer	346[03]	Opiekunka środowiskowa
13.	711[02]	Górnik eksploatacji podziemnej	322[05]	Ortoptystka
14.	734[02]	Introligator	322[17]	Protetyk słuchu
15.	744[01]	Kaletnik	322[06]	Ratownik medyczny
16.	711[04]	Kamieniarz	343[01]	Technik administracji
17.	742[02]	Koszykarz-plecionkarz	341[01]	Technik agrobiznesu
18.	722[04]	Kowal		Technik agroturystyki (eksperyment pedagogiczny)
19.	743[01]	Krawiec	311[02]	Technik analityk
20.	512[05]	Kucharz małej gastronomii	321[07]	Technik architektury krajobrazu
21.	714[03]	Lakiernik	348[02]	Technik archiwista
22.	714[01]	Malarz-tapeciarz	311[46]	Technik automatyk sterowania ruchem kolejowym
23.	731[01]	Mechanik automatyki przemysłowej i urządzeń precyzyjnych	314[06]	Technik awionik
24.	723[04]	Mechanik pojazdów samochodowych	315[01]	Technik bezpieczeństwa i higieny pracy
25.	731[03]	Mechanik precyzyjny	311[04]	Technik budownictwa
26.	723[02]	Mechanik-monter maszyn i urządzeń	311[05]	Technik budownictwa okrętowego
27.	723[03]	Mechanik-operator pojazdów i maszyn rolniczych	311[49]	Technik budownictwa wodnego
28.	713[02]	Monter instalacji i urządzeń sanitarnych	311[45]	Technik drogownictwa
29.	713[08]	Monter izolacji budowlanych	311[06]	Technik dróg i mostów kolejowych
30.	721[02]	Monter kadłubów okrętowych	341[02]	Technik ekonomista
31.	712[04]	Monter konstrukcji budowlanych	311[47]	Technik elektroenergetyk transportu szynowego
32.	725[02]	Monter sieci i urządzeń telekomunikacyjnych	311[07]	Technik elektronik
33.	713[03]	Monter sieci komunalnych	322[18]	Technik elektroniki medycznej
34.	725[01]	Monter-elektronik	322[19]	Technik elektroradiolog

Lp.	Symbol cyfrowy zawodu	Nazwa zawodu na poziomie zsz	Symbol cyfrowy zawodu	Nazwa zawodu na poziomie technikum
35.	725[03]	Monter-mechatronik	311[08]	Technik elektryk
36.	712[06]	Murarz	322[10]	Technik farmaceutyczny
37.	744[02]	Obuwnik	311[10]	Technik geodeta
38.	621[01]	Ogrodnik	311[12]	Technik geolog
39.	812[01]	Operator maszyn i urządzeń do obróbki plastycznej	311[13]	Technik górnictwa odkrywkowego
40.	812[03]	Operator maszyn i urządzeń odlewniczych	311[15]	Technik górnictwa podziemnego
41.	827[01]	Operator maszyn i urządzeń przemysłu spożywczego	341[03]	Technik handlowiec
42.	833[02]	Operator maszyn leśnych	321[01]	Technik hodowca koni
43.	826[01]	Operator maszyn w przemyśle włókienniczym	341[04]	Technik hotelarstwa
44.	722[02]	Operator obrabiarek skrawających	311[17]	Technik hydrolog
45.	813[01]	Operator urządzeń przemysłu ceramicznego	348[03]	Technik informacji naukowej
46.	815[01]	Operator urządzeń przemysłu chemicznego	312[01]	Technik informatyk
47.	813[02]	Operator urządzeń przemysłu szklarskiego	311[18]	Technik instrumentów muzycznych
48.	731[04]	Optyk-mechanik	311[19]	Technik inżynierii środowiska i melioracji
49.	741[02]	Piekarz	522[02]	Technik księgarstwa
50.	713[05]	Posadzkarz	321[02]	Technik leśnik
51.	712[07]	Renowator zabytków architektury	342[04]	Technik logistyk
52.	743[04]	Rękodzielnik wyrobów włókienniczych	322[12]	Technik masażysta
53.	613[01]	Rolnik	311[20]	Technik mechanik
54.	741[03]	Rzeźnik-wędliniarz	314[05]	Technik mechanik lotniczy
55.	522[01]	Sprzedawca	314[03]	Technik mechanik okrętowy
56.	742[01]	Stolarz	311[22]	Technik mechanizacji rolnictwa
57.	722[03]	Ślusarz	311[50]	Technik mechatronik
58.	743[03]	Tapicer	314[01]	Technik nawigator morski
59.	713[06]	Technolog robót wykończeniowych w budownictwie	341[05]	Technik obsługi turystycznej
60.			311[25]	Technik obuwnik
61.			515[01]	Technik ochrony fizycznej osób i mienia
62.			311[24]	Technik ochrony środowiska
63.			321[03]	Technik ogrodnik
64.			322[16]	Technik optyk
65.			313[07]	Technik organizacji produkcji filmowej i telewizyjnej
66.			342[01]	Technik organizacji reklamy
67.			341[07]	Technik organizacji usług gastronomicznych
68.			322[13]	Technik ortopeda
69.			311[28]	Technik poligraf
70.			315[02]	Technik pożarnictwa
71.			419[01]	Technik prac biurowych
72.			321[04]	Technik pszczelarz
73.			412[01]	Technik rachunkowości

Lp.	Symbol cyfrowy zawodu	Nazwa zawodu na poziomie zsz	Symbol cyfrowy zawodu	Nazwa zawodu na poziomie technikum
74.			321[05]	Technik rolnik
75.			321[06]	Technik rybactwa śródlądowego
76.				Technik rzemiosł artystycznych (eksperyment pedagogiczny)
77.			342[02]	Technik spedytor
78.			311[30]	Technik technologii ceramicznej
79.			311[31]	Technik technologii chemicznej
80.			311[32]	Technik technologii drewna
81.			311[34]	Technik technologii odzieży
82.			311[33]	Technik technologii szkła
83.			311[35]	Technik technologii wyrobów skórzanych
84.			321[09]	Technik technologii żywności
85.			312[02]	Technik teleinformatyk
86.			311[37]	Technik telekomunikacji
87.			311[38]	Technik transportu kolejowego
88.			313[04]	Technik urządzeń audiowizualnych
89.			311[39]	Technik urządzeń sanitarnych
90.			514[02]	Technik usług fryzjerskich
91.			514[03]	Technik usług kosmetycznych
92.			421[01]	Technik usług pocztowych i telekomunikacyjnych
93.			322[14]	Technik weterynarii
94.			311[42]	Technik włókienniczych wyrobów dekoracyjnych
95.			314[02]	Technik żeglugi śródlądowej
96.			321[10]	Technik żywienia i gospodarstwa domowego
97.			322[15]	Terapeuta zajęciowy

Załącznik 2

**Liczba absolwentów na poziomie zasadniczej szkoły zawodowej i technikum,
którzy przystąpili do egzaminu potwierdzającego kwalifikacje zawodowe
w czerwcu 2007 r. z podziałem na zawody**

Lp.	Symbol cyfrowy zawodu	Nazwa zawodu na poziomie zsz	Liczba zdających
1.	512[05]	Kucharz małej gastronomii	11 509
2.	522[01]	Sprzedawca	10 314
3.	723[04]	Mechanik pojazdów samochodowych	5 506
4.	713[06]	Technolog robót wykończeniowych w budownictwie	1 832
5.	723[03]	Mechanik-operator pojazdów i maszyn rolniczych	1 256
6.	722[03]	Ślusarz	1 203
7.	742[01]	Stolarz	1 085
8.	724[02]	Elektromechanik pojazdów samochodowych	1 043
9.	724[01]	Elektryk	1 039
10.	723[02]	Mechanik-monter maszyn i urządzeń	915
11.	741[01]	Cukiernik	837
12.	725[01]	Monter-elektronik	765
13.	741[02]	Piekarz	748
14.	514[01]	Fryzjer	742
15.	712[06]	Murarz	701
16.	621[01]	Ogrodnik	693
17.	743[01]	Krawiec	670
18.	713[05]	Posadzkarz	606
19.	724[05]	Elektromechanik	606
20.	714[01]	Malarz-tapeciarz	561
21.	722[02]	Operator obrabiarek skrawających	497
22.	713[02]	Monter instalacji i urządzeń sanitarnych	364
23.	613[01]	Rolnik	362
24.	721[03]	Blacharz samochodowy	294
25.	741[03]	Rzeźnik-wędliniarz	156
26.	743[03]	Tapicer	130
27.	827[01]	Operator maszyn i urządzeń przemysłu spożywczego	120
28.	731[01]	Mechanik automatyki przemysłowej i urządzeń precyzyjnych	119
29.	734[02]	Introligator	102
30.	714[03]	Lakiernik	91
31.	825[01]	Drukarz	88
32.	712[07]	Renowator zabytków architektury	75
33.	725[02]	Monter sieci i urządzeń telekomunikacyjnych	54
34.	813[02]	Operator urządzeń przemysłu szklarskiego	54
35.	713[01]	Dekarz	53
36.	712[01]	Betoniarz-zbrojarz	52
37.	713[08]	Monter izolacji budowlanych	44
38.	721[02]	Monter kadłubów okrętowych	44
39.	721[01]	Blacharz	43
40.	711[02]	Górnik eksploatacji podziemnej	39
41.	744[02]	Obuwnik	33
42.	731[03]	Mechanik precyzyjny	32
43.	744[01]	Kaletnik	29
44.	833[02]	Operator maszyn leśnych	29
45.	313[05]	Fotograf	22
46.	712[02]	Cieśla	22
47.	813[01]	Operator urządzeń przemysłu ceramicznego	22
48.	712[04]	Monter konstrukcji budowlanych	18

Lp.	Symbol cyfrowy zawodu	Nazwa zawodu na poziomie zsz	Liczba zdających
49.	725[03]	Monter mechatronik	17
50.	742[02]	Koszykarz-plecionkarz	17
51.	826[01]	Operator maszyn w przemyśle włókienniczym	14
52.	812[03]	Operator maszyn i urządzeń odlewniczych	9
53.	743[04]	Rękodzielnik wyrobów włókienniczych	8
54.	731[04]	Optyk-mechanik	7
55.	815[01]	Operator urządzeń przemysłu chemicznego	7
56.	812[01]	Operator maszyn i urządzeń do obróbki plastycznej	6
57.	711[04]	Kamieniarz	4
58.	713[03]	Monter sieci komunalnych	4
59.	722[04]	Kowal	3
RAZEM			45 715

Lp.	Symbol cyfrowy zawodu	Nazwa zawodu na poziomie technikum	Liczba zdających
60.	341[02]	Technik ekonomista	21 922
61.	311[20]	Technik mechanik	13 042
62.	311[07]	Technik elektronik	10 568
63.	321[10]	Technik żywienia i gospodarstwa domowego	10 253
64.	312[01]	Technik informatyk	10 168
65.	341[03]	Technik handlowiec	9 338
66.	341[04]	Technik hotelarstwa	7 644
67.	514[03]	Technik usług kosmetycznych	6 681
68.	343[01]	Technik administracji	6 323
69.	311[04]	Technik budownictwa	5 289
70.	515[01]	Technik ochrony fizycznej osób i mienia	4 670
71.	341[07]	Technik organizacji usług gastronomicznych	4 049
72.	311[08]	Technik elektryk	3 994
73.	341[01]	Technik agrobiznesu	3 982
74.	321[05]	Technik rolnik	3 149
75.	341[05]	Technik obsługi turystycznej	3 108
76.	311[24]	Technik ochrony środowiska	2 888
77.	322[10]	Technik farmaceutyczny	2 831
78.	321[09]	Technik technologii żywności	2 566
79.	322[12]	Technik masażysta	2 182
80.	412[01]	Technik rachunkowości	2 079
81.	512[02]	Kucharz	1 968
82.	514[02]	Technik usług fryzjerskich	1 842
83.	322[06]	Ratownik medyczny	1 839
84.	311[37]	Technik telekomunikacji	1 580
85.	346[04]	Opiekun w domu pomocy społecznej	1 508
86.	322[15]	Terapeuta zajęciowy	1 390
87.	311[34]	Technik technologii odzieży	1 369
88.	346[03]	Opiekunka środowiskowa	1 296
89.	342[01]	Technik organizacji reklamy	1 252
90.	311[10]	Technik geodeta	1 114
91.	311[22]	Technik mechanizacji rolnictwa	1 079
92.	321[02]	Technik leśnik	1 079
93.	321[07]	Technik architektury krajobrazu	1 028
94.	346[02]	Asystent osoby niepełnosprawnej	1 027
95.	321[03]	Technik ogrodnik	883
96.	311[32]	Technik technologii drewna	865
97.	342[02]	Technik spedytor	805

Lp.	Symbol cyfrowy zawodu	Nazwa zawodu na poziomie technikum	Liczba zdających
98.	315[01]	Technik bezpieczeństwa i higieny pracy	790
99.	419[01]	Technik prac biurowych	787
100.	311[45]	Technik drogownictwa	694
101.	512[01]	Kelner	602
102.	342[04]	Technik logistyk	588
103.	315[02]	Technik pożarnictwa	567
104.	311[28]	Technik poligraf	566
105.	311[39]	Technik urzędzeń sanitarnych	527
106.	513[01]	Opiekunka dziecięca	467
107.	421[01]	Technik usług pocztowych i telekomunikacyjnych	459
108.	321[01]	Technik hodowca koni	408
109.	322[19]	Technik elektroradiolog	399
110.	322[14]	Technik weterynarii	368
111.	311[19]	Technik inżynierii środowiska i melioracji	367
112.	311[02]	Technik analityk	363
113.	321[11]	Dietetyk	349
114.	313[01]	Fototechnik	315
115.	322[01]	Asystentka stomatologiczna	251
116.	322[03]	Higienistka stomatologiczna	235
117.	311[50]	Technik mechatronik	206
118.	322[16]	Technik optyk	188
119.	522[02]	Technik księgarstwa	86
120.	311[38]	Technik transportu kolejowego	85
121.	322[17]	Protetyk słuchu	83
122.	314[03]	Technik mechanik okrętowy	76
123.	311[06]	Technik dróg i mostów kolejowych	74
124.	348[02]	Technik archiwista	64
125.	313[06]	Asystent operatora dźwięku	60
126.	322[13]	Technik ortopeda	60
127.	314[01]	Technik nawigator morski	58
128.	321[04]	Technik pszczelarz	58
129.	314[02]	Technik żeglugi śródlądowej	55
130.	311[46]	Technik automatyk sterowania ruchem kolejowym	54
131.	322[05]	Ortoptystka	52
132.	311[12]	Technik geolog	51
133.	311[31]	Technik technologii chemicznej	50
134.	348[03]	Technik informacji naukowej	48
135.	311[15]	Technik górnictwa podziemnego	45
136.	311[30]	Technik technologii ceramicznej	43
137.	314[05]	Technik mechanik lotniczy	42
138.	311[33]	Technik technologii szkła	29
139.	311[05]	Technik budownictwa okrętowego	28
140.	311[49]	Technik budownictwa wodnego	28
141.	311[98]	Technik agroturystyki	17
142.	311[13]	Technik górnictwa odkrywkowego	16
143.	321[06]	Technik rybactwa śródlądowego	16
144.	314[06]	Technik awionik	15
145.	311[42]	Technik włókienniczych wyrobów dekoracyjnych	14
146.	322[18]	Technik elektroniki medycznej	13
147.	311[35]	Technik technologii wyrobów skórzanych	12
148.	313[04]	Technik urzędzeń audiowizualnych	12
149.	311[47]	Technik elektroenergetyk transportu szynowego	11
150.	311[18]	Technik instrumentów muzycznych	10
151.	311[99]	Technik rzemiosł artystycznych	10
152.	311[01]	Korektor i stroiciel instrumentów muzycznych	9

Lp.	Symbol cyfrowy zawodu	Nazwa zawodu na poziomie technikum	Liczba zdających
153.	311[25]	Technik obuwnik	8
154.	312[02]	Technik teleinformatyk	7
155.	313[07]	Technik organizacji produkcji filmowej i telewizyjnej	5
156.	311[17]	Technik hydrolog	2
RAZEM			169 552